

県教育長、保健所長、環境保全研究所長  
 長野市保健所長、長野県医師会長  
 感染症対策協議会委員  
 感染症指定医療機関の長

長野県感染症情報（2020年（令和2年）第33週）  
 （2020年8月10日～2020年8月16日）

2020年（令和2年）8月19日  
 長野県健康福祉部感染症対策課（内線 2639）  
 （電話 直通 026-235-7148）

●全数把握感染症

結核1例、腸管出血性大腸菌感染症1例、レジオネラ症1例、劇症型溶血性レンサ球菌感染症1例、播種性クリプトコックス症1例、新型コロナウイルス感染症17例の届出がありました。

●定点把握感染症

全体的に例年より届出数が少ない状況です。引き続き、手洗いや咳エチケットなど感染予防に努めましょう。

○第34週は、8月26日（水）発行予定です。

○長野県ホームページ 新型コロナウイルス感染症対策について

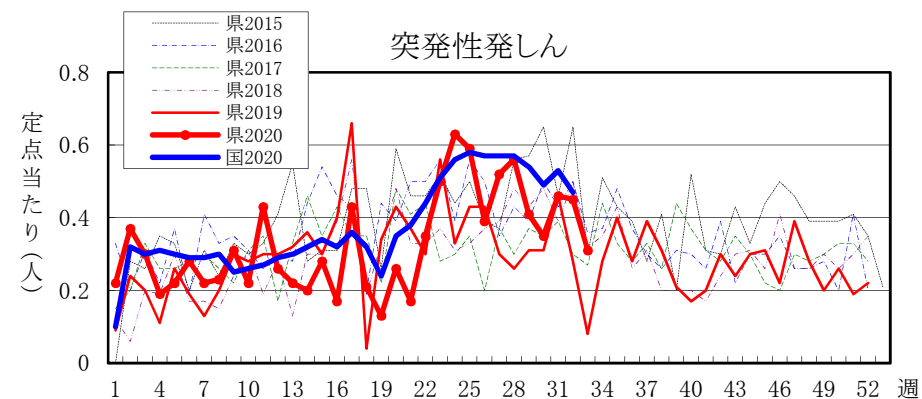
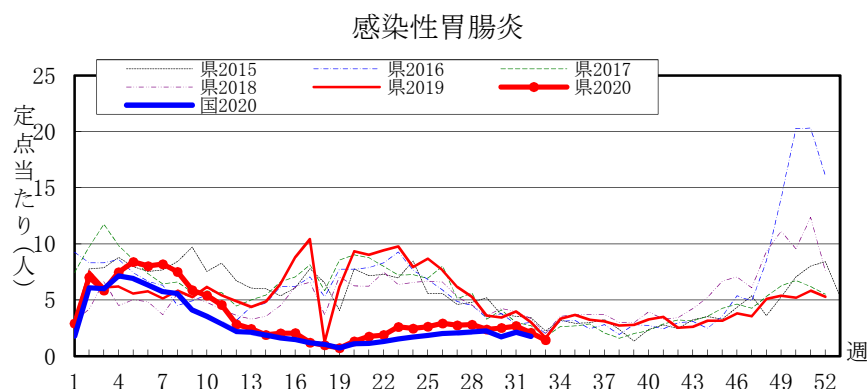
<https://www.pref.nagano.lg.jp/hoken-shippei/kenko/kenko/kansensho/joho/corona.html>

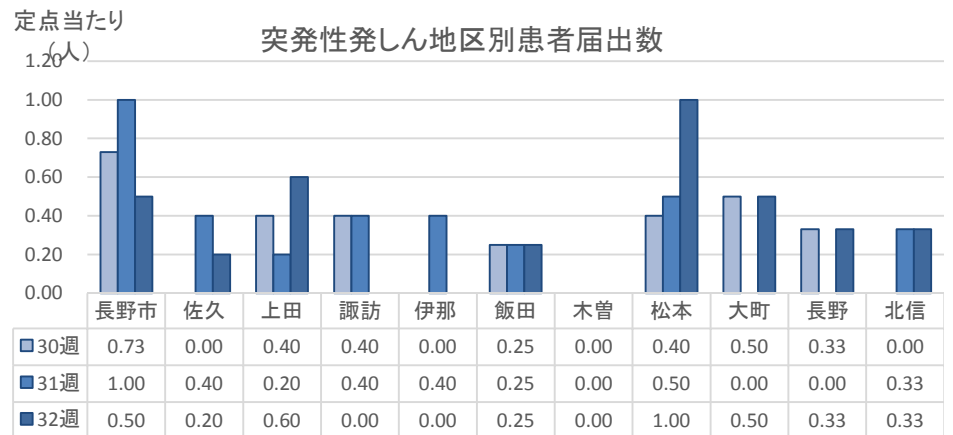
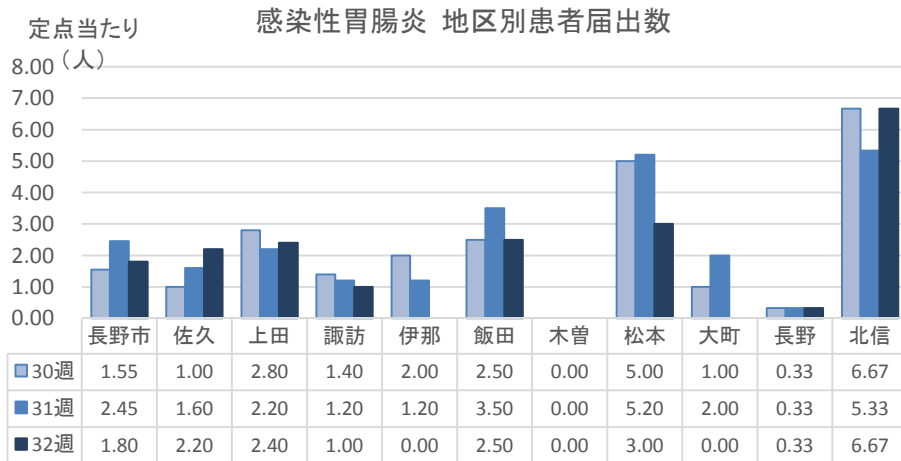
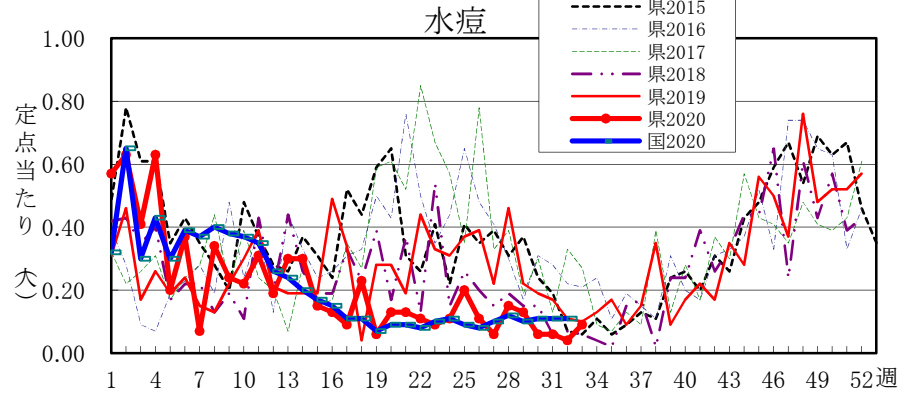
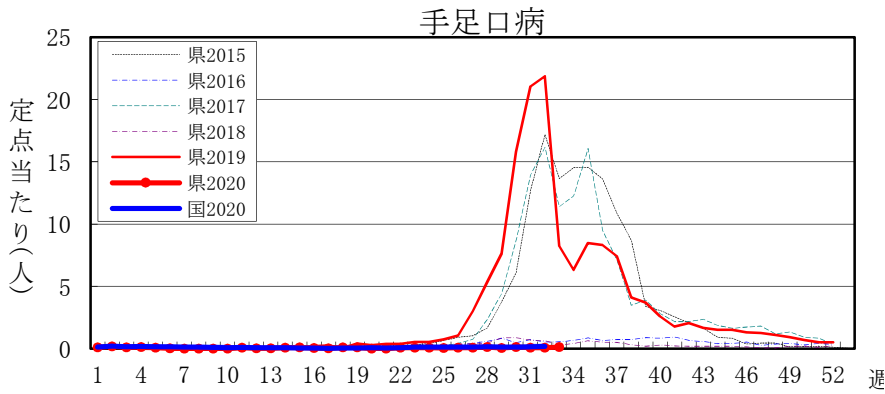
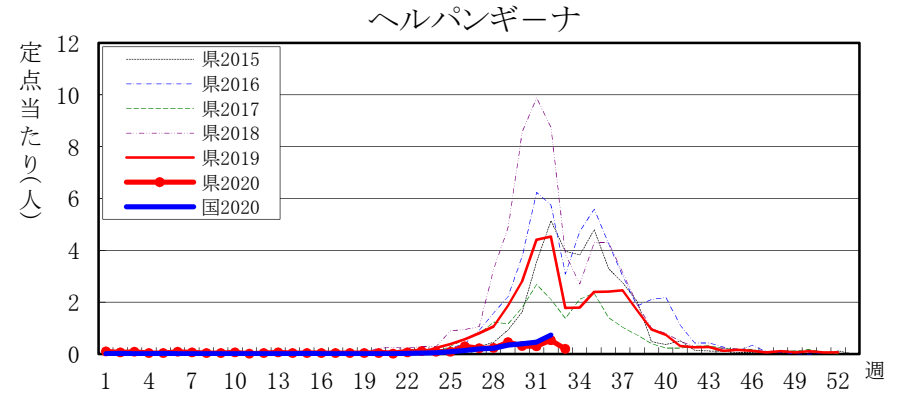
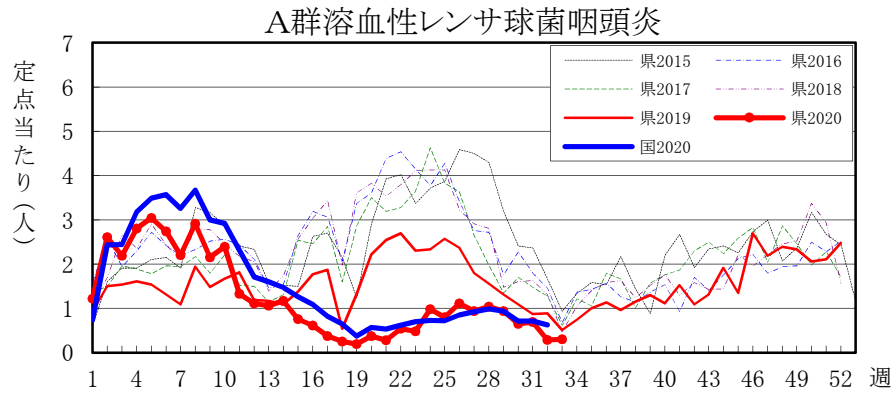
全数把握感染症届出状況

一類感染症	なし
二類感染症	結核1例
三類感染症	腸管出血性大腸菌感染症(O103)1例
四類感染症	レジオネラ症1例
五類感染症	劇症型溶血性レンサ球菌感染症1例、播種性クリプトコックス症1例
指定感染症	新型コロナウイルス感染症17例
動物感染症	なし

定点把握感染症届出状況

感染症名	今週	1週前	2週前
1 感染性胃腸炎	1.44	2.10	2.69
2 突発性発しん	0.31	0.45	0.46
3 A群溶血性レンサ球菌咽頭炎	0.30	0.29	0.69
4 ヘルパンギーナ	0.20	0.53	0.30
5 手足口病	0.11	0.08	0.07









定点把握五類感染症（長野県）

（速報値のため今後の集計で変更が生じることがあります。）

	インフルエンザ (除・鳥IF 新型IF)	RSウイルス 感染症	咽 頭 結膜熱	A 群 溶連菌 咽頭炎	感染性 胃腸炎	水 痘	手 足 口 病	伝染性 紅 斑	突発性 発しん	ヘルバ ンギー ナ	流行性 耳 下 腺 炎	急 性 出血性 結膜炎	流行性 角結膜 炎	細菌性 髄膜炎	無菌性 髄膜炎	マイコ プラズマ 肺炎	クラミジア 肺 炎 (オウム病除)	感染性 胃腸炎 (ロタウイルス)
29週	-	-	1	51	129	7	2	4	22	25	3	-	1	-	-	-	-	-
30週	-	1	4	35	136	3	6	2	19	17	4	-	-	-	-	-	-	-
31週	-	-	1	37	145	3	4	1	42	16	3	-	-	-	-	-	-	-
32週	-	-	5	15	107	2	4	1	23	27	1	-	2	-	-	-	-	-
33週	-	-	4	16	78	5	6	-	17	11	1	-	1	-	1	-	-	-
2020計	11,116	343	116	2,178	6,345	370	104	571	583	212	62	1	58	5	6	34	-	16

定点把握五類感染症 定点当たり（長野県）

	インフルエンザ (除・鳥IF 新型IF)	RSウイルス 感染症	咽 頭 結膜熱	A 群 溶連菌 咽頭炎	感染性 胃腸炎	水 痘	手 足 口 病	伝染性 紅 斑	突発性 発しん	ヘルバ ンギー ナ	流行性 耳 下 腺 炎	急 性 出血性 結膜炎	流行性 角結膜 炎	細菌性 髄膜炎	無菌性 髄膜炎	マイコ プラズマ 肺炎	クラミジア 肺 炎 (オウム病除)	感染性 胃腸炎 (ロタウイルス)
29週	0.00	0.00	0.02	0.94	2.39	0.13	0.04	0.07	0.41	0.46	0.06	0.00	0.09	0.00	0.00	0.00	0.00	0.00
30週	0.00	0.02	0.07	0.65	2.52	0.06	0.11	0.04	0.35	0.31	0.07	0.00	0.00	0.00	0.00	0.00	0.00	0.00
31週	0.00	0.00	0.02	0.69	2.69	0.06	0.07	0.02	0.46	0.30	0.06	0.00	0.00	0.00	0.00	0.00	0.00	0.00
32週	0.00	0.00	0.10	0.29	2.10	0.04	0.08	0.02	0.45	0.53	0.02	0.00	0.18	0.00	0.00	0.00	0.00	0.00
33週	0.00	0.00	0.07	0.30	1.44	0.09	0.11	0.00	0.31	0.20	0.02	0.00	0.09	0.00	0.09	0.00	0.00	0.00
2020計	128.89	6.42	2.16	40.50	117.92	6.90	1.96	10.59	10.85	3.98	1.17	0.09	5.28	0.45	0.54	3.06	0.00	1.44

定点把握五類感染症（全国）

（速報値のため今後の集計で変更が生じることがあります。また、全国の届出数については各週の届出数のみ掲載しています。）

	インフルエンザ (除・鳥IF 新型IF)	RSウイルス 感染症	咽 頭 結膜熱	A 群 溶連菌 咽頭炎	感染性 胃腸炎	水 痘	手 足 口 病	伝染性 紅 斑	突発性 発しん	ヘルバ ンギー ナ	流行性 耳 下 腺 炎	急 性 出血性 結膜炎	流行性 角結膜 炎	細菌性 髄膜炎	無菌性 髄膜炎	マイコ プラズマ 肺炎	クラミジア 肺 炎 (オウム病除)	感染性 胃腸炎 (ロタウイルス)
28週	9	43	501	3,132	6,870	383	436	59	1,788	725	189	8	131	9	9	25	1	2
29週	3	52	564	2,987	7,153	321	386	52	1,717	1,098	182	4	133	5	12	24	1	1
30週	4	42	521	2,230	5,486	344	378	56	1,546	1,264	140	4	111	3	10	29	1	-
31週	8	56	631	2,230	6,721	363	481	57	1,668	1,453	203	2	168	6	4	40	1	1
32週	1	104	514	1,940	5,425	348	545	57	1,425	2,249	127	1	149	9	9	47	1	2
2020計	562,890	12,434	22,375	156,792	288,465	21,671	10,547	17,452	37,939	9,873	4,993	129	5,910	271	285	2,958	49	214

定点把握五類感染症 定点当たり（全国）

	インフルエンザ (除・鳥IF 新型IF)	RSウイルス 感染症	咽 頭 結膜熱	A 群 溶連菌 咽頭炎	感染性 胃腸炎	水 痘	手 足 口 病	伝染性 紅 斑	突発性 発しん	ヘルバ ンギー ナ	流行性 耳 下 腺 炎	急 性 出血性 結膜炎	流行性 角結膜 炎	細菌性 髄膜炎	無菌性 髄膜炎	マイコ プラズマ 肺炎	クラミジア 肺 炎 (オウム病除)	感染性 胃腸炎 (ロタウイルス)
28週	0.00	0.01	0.16	0.99	2.17	0.12	0.14	0.02	0.57	0.23	0.06	0.01	0.19	0.02	0.02	0.05	0.00	0.00
29週	0.00	0.02	0.18	0.94	2.26	0.10	0.12	0.02	0.54	0.35	0.06	0.01	0.19	0.01	0.03	0.05	0.00	0.00
30週	0.00	0.01	0.17	0.71	1.74	0.11	0.12	0.02	0.49	0.40	0.04	0.01	0.16	0.01	0.02	0.06	0.00	-
31週	0.00	0.02	0.20	0.71	2.13	0.11	0.15	0.02	0.53	0.46	0.06	0.00	0.24	0.01	0.01	0.08	0.00	0.00
32週	0.00	0.03	0.17	0.63	1.77	0.11	0.18	0.02	0.47	0.73	0.04	0.00	0.22	0.02	0.02	0.10	0.00	0.00
2020計	114.15	3.95	7.10	49.76	91.55	6.88	3.35	5.54	12.04	3.13	1.58	0.19	8.53	0.57	0.60	6.20	0.10	0.45

2020年 病原体検出状況(長野県)

2020年8月6日現在

診断名		検出病原体	1月	2月	3月	4月	5月	6月	7月	8月	9月	10月	11月	12月	
(インフルエンザに集団かぜ等含)	インフルエンザ (定点以外:集団かぜ)	インフルエンザウイルスAH1pdm09	定点	42	16	2									
			定点以外												
		インフルエンザウイルスAH3亜型	定点	1											
			定点以外												
		インフルエンザウイルスB型(Yamagata系統)	定点												
			定点以外												
		インフルエンザウイルスB型(Victoria系統)	定点	5	16	2									
			定点以外												
全数把握感染症	腸管出血性大腸菌感染症	EHEC O26:H11 VT1						1	2						
		EHEC O157:H7 VT2	1	3											
		EHEC O157:H7 VT1+2	1				7	3							
		EHEC O171:H25 VT2		1											
		EHEC OUT:H2 VT1						1							
		EHEC OUT:HUT VT2								1					
	腸チフス	Salmonella Typhi	1												
	A型肝炎	A型肝炎ウイルス						1							
	カルバペネム耐性腸内細菌科細菌感染症	CRE(検査数)			2	3	3								
		(カルバペネマーゼ産生菌 再掲)※													
	劇症型溶血性レンサ球菌感染症	G群溶血性レンサ球菌	1		2	1									
急性脳炎・脳症	ムンプスウイルスB型							1							
	インフルエンザウイルスAH1pdm09	4	1												
その他の感染症	アデノウイルス1型			1											
検出数は検体の採取された月で集計しています。 ※IPM型、NDM型、KPC型、OXA-48型															
その他	新型コロナウイルス		17	25	99	43	7	13							

感染症の病原体検出状況(次の2機関)

長野県環境保全研究所  
長野市保健所

<http://www.pref.nagano.lg.jp/kanken/jigyo/gyomu/bunya/kansensho.html>  
<http://www.city.nagano.nagano.jp>