

県教育長、保健所長、環境保全研究所長  
 長野市保健所長、長野県医師会長  
 感染症対策協議会委員  
 感染症指定医療機関の長  
 長野県臨床検査技師会長

## 長野県感染症情報（2020年(令和2年)第29週）

(2020年7月13日～2020年7月19日)

様

2020年(令和2年)7月22日  
 長野県健康福祉部保健・疾病対策課  
 感染症対策係(内線 2639)  
 (電話 直通 026-235-7148)

### ●全数把握感染症

レジオネラ症3例の届出がありました。レジオネラ症の原因菌は、自然環境中(土壌、淡水等)に広く生息しており、人工的な水循環設備(循環式浴槽、冷却塔、給湯設備など)の中に侵入、繁殖し、そこから排出されたエアロゾルを吸入することで感染します。24時間風呂などの循環式浴槽を使用する際は、お風呂のお湯をこまめに入れ替え、浴槽の清掃を行うなど、清潔を保ちましょう。

### ●定点把握感染症

ヘルパンギーナは、例年夏に流行する疾患です。患者のせきやくしゃみ、便の中に含まれるウイルスが手などを介して感染します。石けんと流水による手洗いを、タオルの共有は避けましょう。

○第30週は、7月29日(水)発行予定です。

○長野県ホームページ 新型コロナウイルス感染症対策について

<https://www.pref.nagano.lg.jp/hoken-shippe/kenko/kenko/kansensho/joho/corona.html>

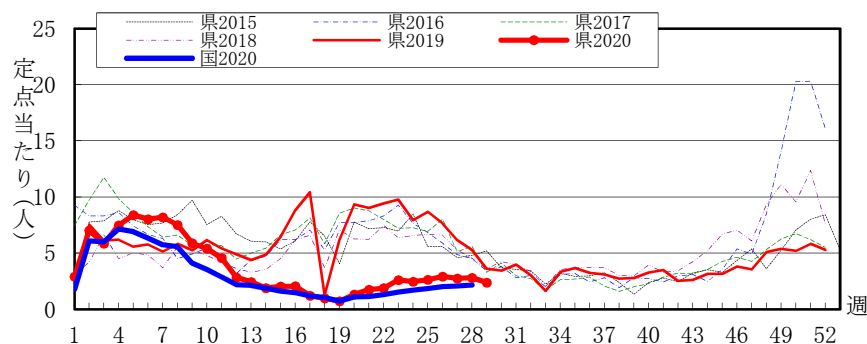
### 全数把握感染症届出状況

一類感染症	なし
二類感染症	結核1例、潜在性結核1例
三類感染症	腸管出血性大腸菌1例(O157)
四類感染症	レジオネラ症3例
五類感染症	アメーバ赤痢2例、劇症型溶血性レンサ球菌感染症1例、後天性免疫不全症候群1例、侵襲性インフルエンザ菌感染症1例
指定感染症	新型コロナウイルス感染症5例
動物感染症	なし

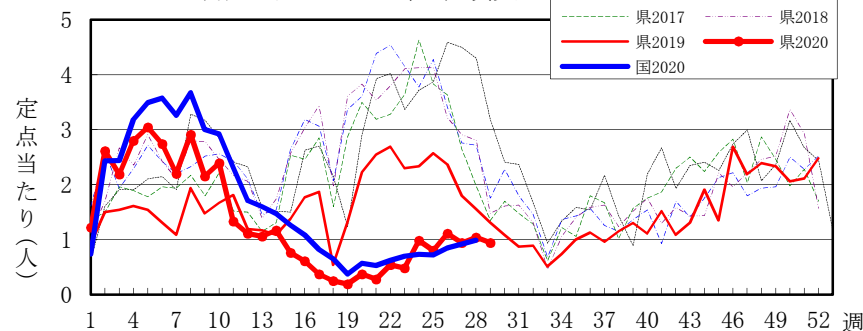
### 定点把握感染症届出状況

感染症名	今週	1週前	2週前
1 感染性胃腸炎	2.39	2.81	2.76
2 A群溶血性レンサ球菌咽頭炎	0.94	1.04	0.94
3 ヘルパンギーナ	0.46	0.24	0.22
4 突発性発しん	0.41	0.56	0.52
5 水痘	0.13	0.15	0.06

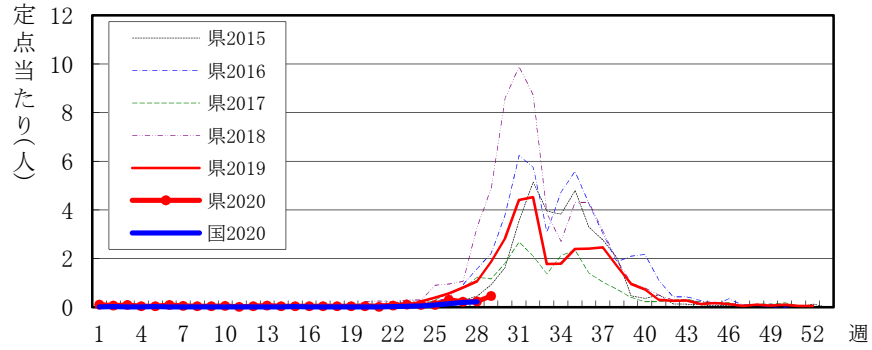
感染性胃腸炎



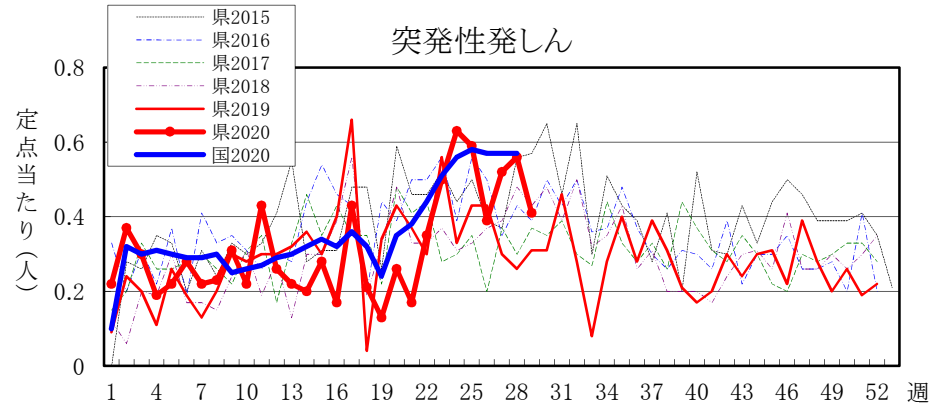
A群溶血性レンサ球菌咽頭炎



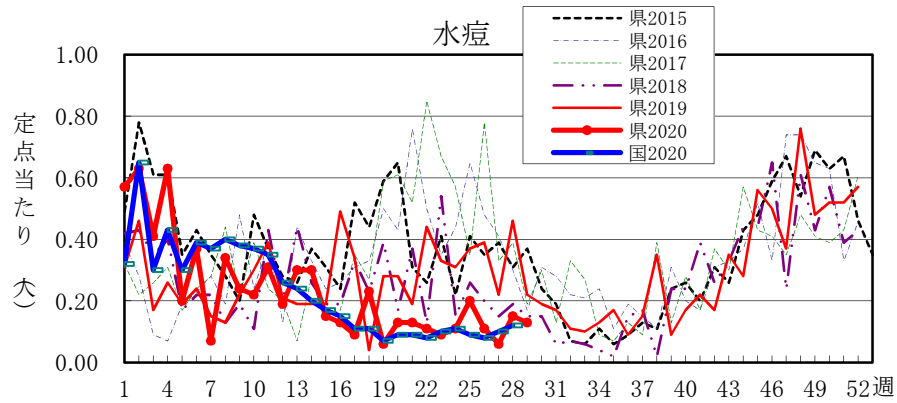
ヘルパンギーナ



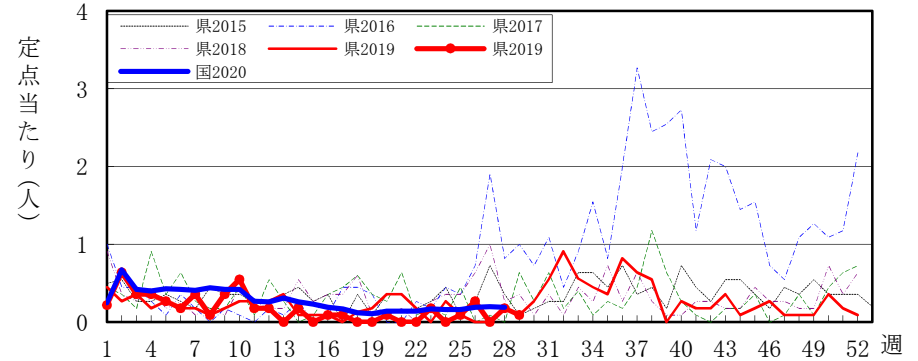
突発性発しん



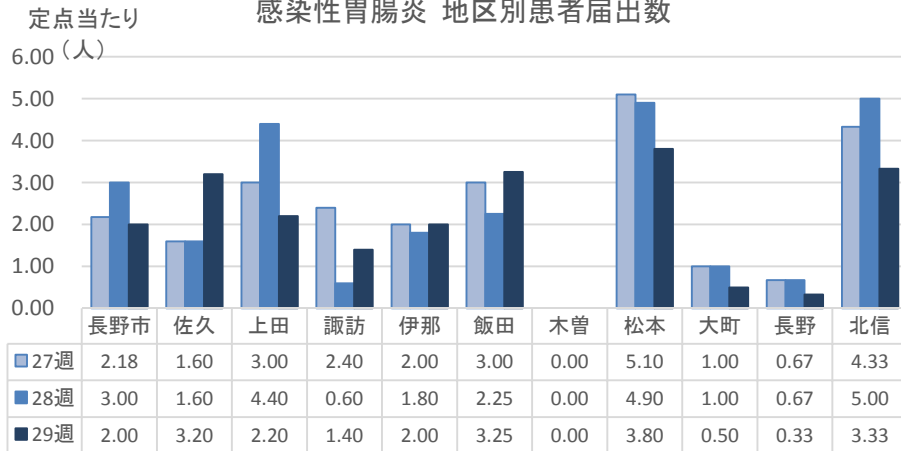
水痘



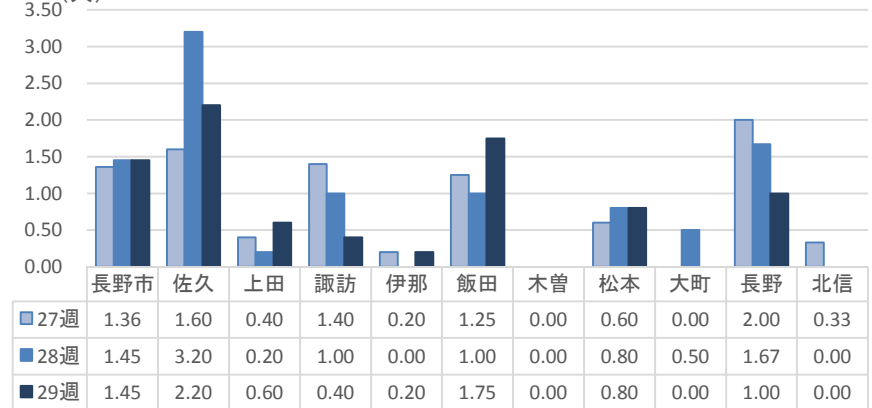
流行性角結膜炎



感染性胃腸炎 地区別患者届出数



定点当たり A群溶血性レンサ球菌咽頭炎地区別患者届出数 (人)







定点把握五類感染症（長野県）

（速報値のため今後の集計で変更が生じることがあります。）

	インフルエンザ (除・鳥IF 新型IF)	RSウイルス 感染症	咽 頭 結膜熱	A 群 溶連菌 咽頭炎	感染性 胃腸炎	水 痘	手 足 口 病	伝染性 紅 斑	突発性 発しん	ヘルバ ンギー ナ	流行性 耳 下 腺 炎	急 性 出血性 結膜炎	流行性 角結膜 炎	細菌性 髄膜炎	無菌性 髄膜炎	マイコ プラズマ 肺炎	クラミジア 肺 炎 (オウム病除)	感染性 胃腸炎 (ロタウイルス)
25週	-	-	4	43	142	11	2	1	32	5	1	-	1	1	-	-	-	-
26週	-	-	5	60	158	6	3	1	21	16	-	-	3	-	-	-	-	-
27週	-	-	1	51	149	3	3	2	42	12	4	-	-	-	-	-	-	-
28週	-	1	1	56	152	8	7	2	30	13	1	-	2	1	-	1	-	-
29週	-	-	1	51	129	7	2	4	22	25	3	-	1	-	-	-	-	-
2020計	11,116	342	102	2,075	5,879	357	84	567	499	141	53	1	55	5	5	34	-	16

定点把握五類感染症 定点当たり（長野県）

	インフルエンザ (除・鳥IF 新型IF)	RSウイルス 感染症	咽 頭 結膜熱	A 群 溶連菌 咽頭炎	感染性 胃腸炎	水 痘	手 足 口 病	伝染性 紅 斑	突発性 発しん	ヘルバ ンギー ナ	流行性 耳 下 腺 炎	急 性 出血性 結膜炎	流行性 角結膜 炎	細菌性 髄膜炎	無菌性 髄膜炎	マイコ プラズマ 肺炎	クラミジア 肺 炎 (オウム病除)	感染性 胃腸炎 (ロタウイルス)
25週	0.00	0.00	0.07	0.80	2.63	0.20	0.04	0.02	0.59	0.09	0.02	0.00	0.09	0.09	0.00	0.00	0.00	0.00
26週	0.00	0.00	0.09	1.11	2.93	0.11	0.06	0.02	0.39	0.30	0.00	0.00	0.27	0.00	0.00	0.00	0.00	0.00
27週	0.00	0.00	0.02	0.94	2.76	0.06	0.06	0.04	0.52	0.22	0.07	0.00	0.00	0.00	0.00	0.00	0.00	0.00
28週	0.00	0.02	0.02	1.04	2.81	0.15	0.13	0.04	0.56	0.24	0.02	0.00	0.18	0.09	0.00	0.09	0.00	0.00
29週	0.00	0.00	0.02	0.94	2.39	0.13	0.04	0.07	0.41	0.46	0.06	0.00	0.09	0.00	0.00	0.00	0.00	0.00
2020計	128.89	6.40	1.90	38.57	109.17	6.65	1.59	10.51	9.28	2.64	1.00	0.09	5.01	0.45	0.45	3.06	0.00	1.44

定点把握五類感染症（全国）

（速報値のため今後の集計で変更が生じることがあります。また、全国の届出数については各週の届出数のみ掲載しています。）

	インフルエンザ (除・鳥IF 新型IF)	RSウイルス 感染症	咽 頭 結膜熱	A 群 溶連菌 咽頭炎	感染性 胃腸炎	水 痘	手 足 口 病	伝染性 紅 斑	突発性 発しん	ヘルバ ンギー ナ	流行性 耳 下 腺 炎	急 性 出血性 結膜炎	流行性 角結膜 炎	細菌性 髄膜炎	無菌性 髄膜炎	マイコ プラズマ 肺炎	クラミジア 肺 炎 (オウム病除)	感染性 胃腸炎 (ロタウイルス)
24週	7	22	405	2,306	5,424	347	406	82	1,780	153	192	2	112	10	13	41	1	-
25週	6	18	442	2,260	5,837	282	390	69	1,816	275	201	5	112	11	10	23	1	2
26週	9	17	422	2,692	6,368	241	333	53	1,797	450	197	5	135	14	9	23	1	3
27週	11	46	479	2,926	6,547	320	417	48	1,816	635	189	2	137	9	16	26	1	2
28週	9	43	501	3,130	6,862	383	436	59	1,787	725	189	8	130	9	9	25	1	2
2020計	562,874	12,180	20,145	147,403	263,672	20,294	8,757	17,230	31,578	3,809	4,341	118	5,348	248	250	2,818	45	210

定点把握五類感染症 定点当たり（全国）

	インフルエンザ (除・鳥IF 新型IF)	RSウイルス 感染症	咽 頭 結膜熱	A 群 溶連菌 咽頭炎	感染性 胃腸炎	水 痘	手 足 口 病	伝染性 紅 斑	突発性 発しん	ヘルバ ンギー ナ	流行性 耳 下 腺 炎	急 性 出血性 結膜炎	流行性 角結膜 炎	細菌性 髄膜炎	無菌性 髄膜炎	マイコ プラズマ 肺炎	クラミジア 肺 炎 (オウム病除)	感染性 胃腸炎 (ロタウイルス)
24週	0.00	0.01	0.13	0.73	1.71	0.11	0.13	0.03	0.56	0.05	0.06	0.00	0.16	0.02	0.03	0.09	0.00	-
25週	0.00	0.01	0.14	0.72	1.85	0.09	0.12	0.02	0.58	0.09	0.06	0.01	0.16	0.02	0.02	0.05	0.00	0.00
26週	0.00	0.01	0.13	0.85	2.01	0.08	0.11	0.02	0.57	0.14	0.06	0.01	0.19	0.03	0.02	0.05	0.00	0.01
27週	0.00	0.01	0.15	0.92	2.07	0.10	0.13	0.02	0.57	0.20	0.06	0.00	0.20	0.02	0.03	0.05	0.00	0.00
28週	0.00	0.01	0.16	0.99	2.17	0.12	0.14	0.02	0.57	0.23	0.06	0.01	0.19	0.02	0.02	0.05	0.00	0.00
2020計	114.03	3.86	6.39	46.75	83.63	6.44	2.78	5.46	10.02	1.21	1.38	0.17	7.71	0.52	0.52	5.91	0.09	0.44