

県教育長、保健所長、環境保全研究所長
長野市保健所長、長野県医師会長
感染症対策協議会委員
感染症指定医療機関の長
長野県臨床検査技師会長

様

長野県感染症情報（2020年（令和2年）第28週）

（2020年7月6日～2020年7月12日）

2020年（令和2年）7月15日
長野県健康福祉部保健・疾病対策課
感染症対策係（内線 2639）
（電話 直通 026-235-7148）

●全数把握感染症

つつが虫病1例の届出がありました。つつが虫病は、病原体を保有するダニにかまれることによって感染します。草むらや山などに立ち入る際は、長靴・長ズボン・足を覆う靴等を着用し、肌の露出を少なくしましょう。

●定点把握感染症

全体的に例年より届出数が少ない状況です。引き続き、手洗いや咳エチケットなどの感染予防に心がけましょう。

○第29週は、7月22日（水）発行予定です。

○長野県ホームページ 新型コロナウイルス感染症対策について

<https://www.pref.nagano.lg.jp/hoken-shippei/kenko/kenko/kansensho/joho/corona.html>

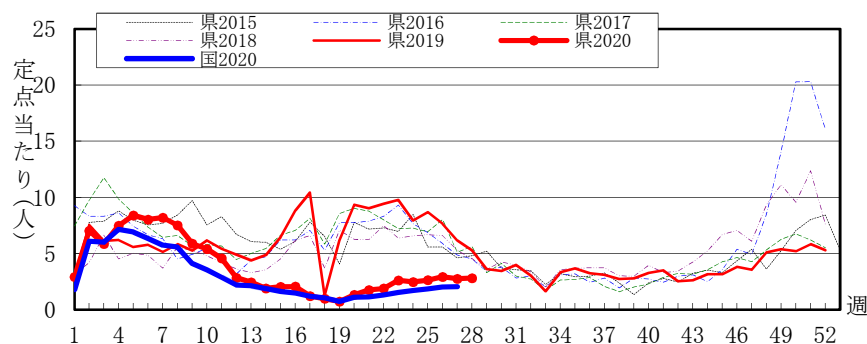
全数把握感染症届出状況

一類感染症	なし
二類感染症	結核4例、潜在性結核2例
三類感染症	なし
四類感染症	つつが虫病1例、レジオネラ症1例
五類感染症	急性脳炎1例
指定感染症	新型コロナウイルス感染症2例
動物感染症	なし

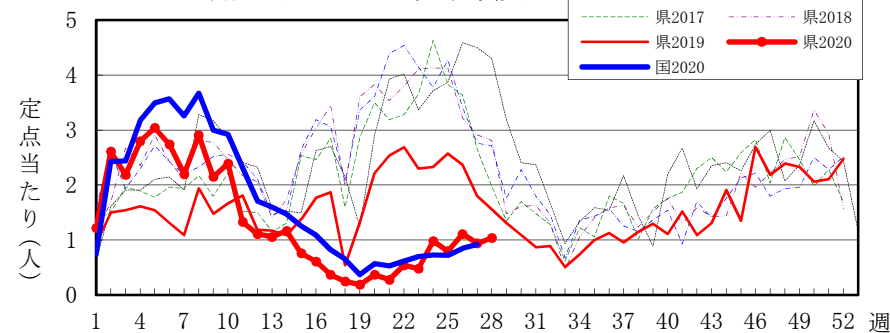
定点把握感染症届出状況

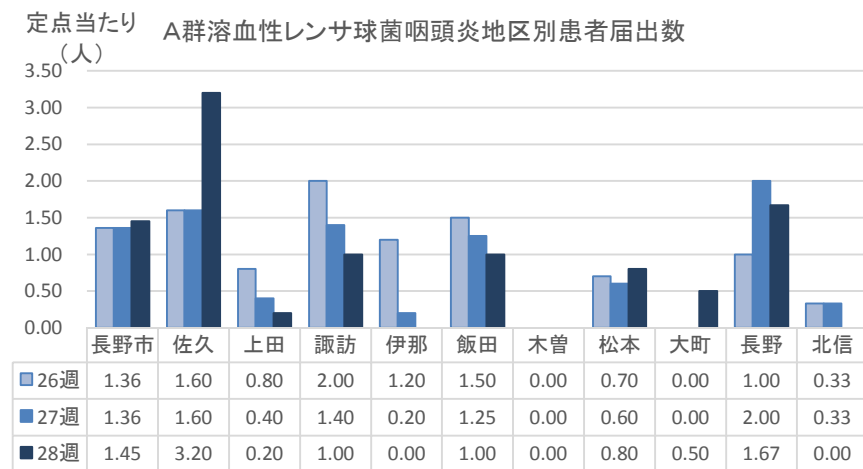
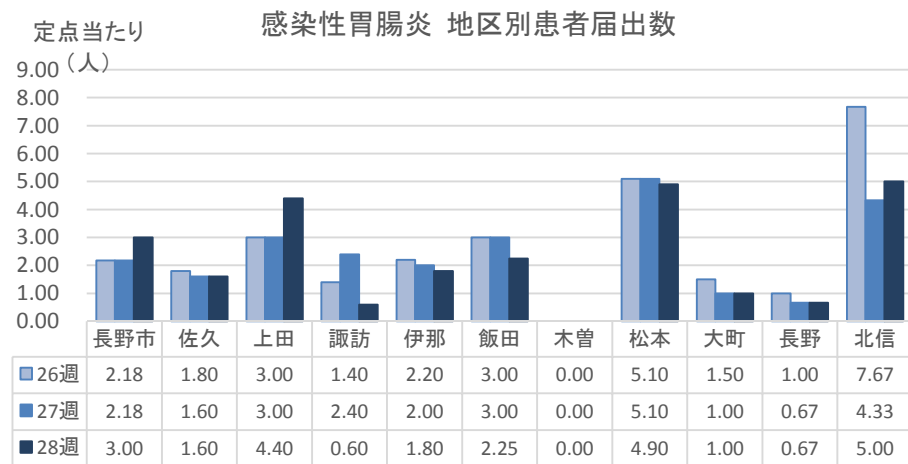
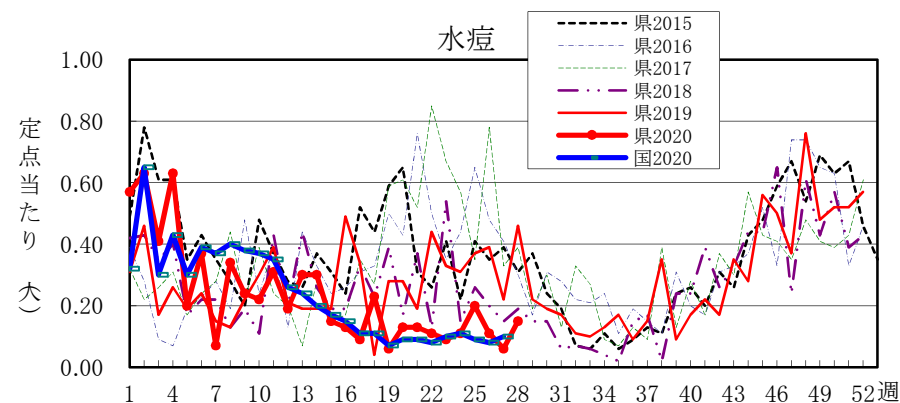
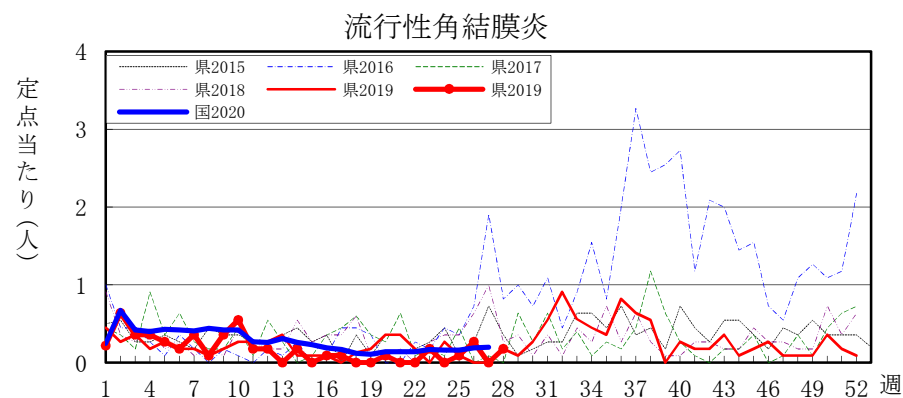
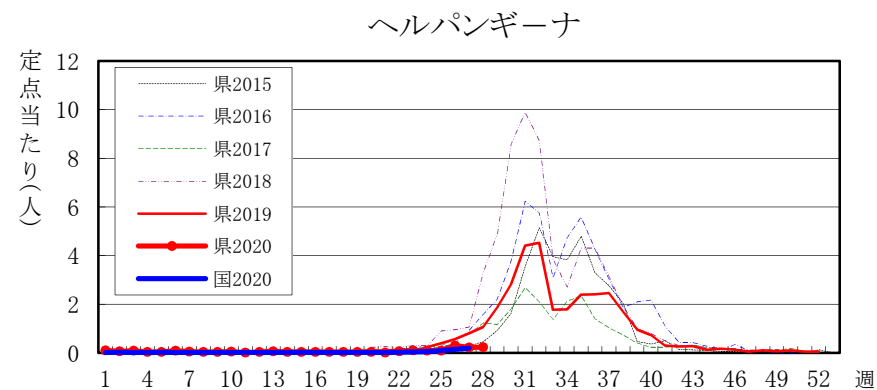
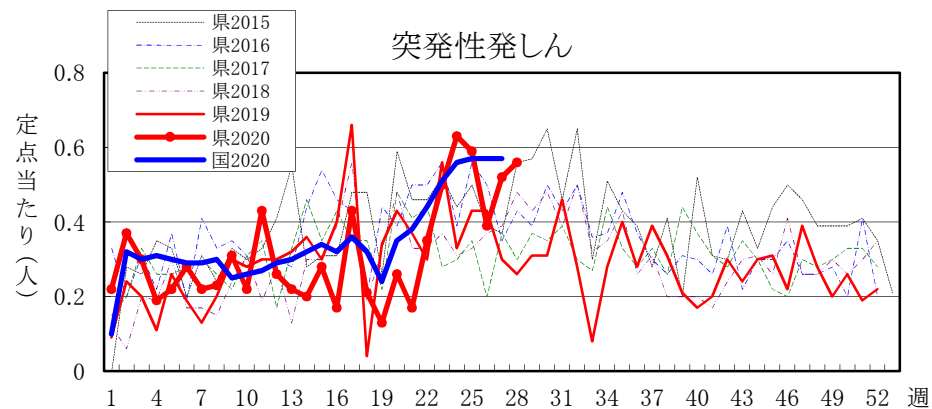
感 染 症 名	今週	1週前	2週前
1 感染性胃腸炎	2.81	2.76	2.93
2 A群溶血性レンサ球菌咽頭炎	1.04	0.94	1.11
3 突発性発しん	0.56	0.52	0.39
4 ヘルパンギーナ	0.24	0.22	0.30
5 流行性角結膜炎	0.18	0.00	0.27

感染性胃腸炎



A群溶血性レンサ球菌咽頭炎





感 染 症 情 報 第28週（2020年（令和2年）7月6日～2020年（令和2年）7月12日）

一類・二類・三類・四類・五類感染症（全数把握対象疾病）届出状況

（診断日を基準に集計しています。また、速報のため今後の集計で変更が生じることがあります。）

	一類(7)							二類(7)								指定	三類(5)					四類(44)								
	エボラ 出血熱	クリミア ・コンゴ 出血熱	痘そう	南米 出血熱	ペスト	マール ブルグ 病	ラッサ 熱	急性灰 白髄炎	結核	潜在性 結核 感染症	ジフテ リア	SARS	MERS	鳥インフ ルエンザ (H5N1)	鳥インフ ルエンザ (H7N9)	新型コロナウイルス	コレラ	細菌性 赤 痢	腸管出血 性大腸菌 感染症	腸 チフス	パ ラ チフス	E型肝炎	ウエスト ナイル熱 (脳炎)	A型肝炎	エキノ コックス 症	黄 熱	オウム 病	オムスク 出血熱	回帰熱	
今週	-	-	-	-	-	-	-	-	4	2	-	-	-	-	-	2	-	-	-	-	-	-	-	-	-	-	-	-	-	-
2020年計	-	-	-	-	-	-	-	-	81	40	-	-	-	-	-	79	-	-	21	1	-	2	-	1	-	-	-	-	-	-

	四類(44)																												
	キャサス 森林病	Q熱	狂犬病	コクシジ オイデス症	サル痘	ジカ ウイルス 感染症	重症熱性 血小板減少 症候群	腎症候 性出血熱	西部ウマ 脳炎	タニ媒介 脳炎	炭 痘	チクング ニア熱	つつが 虫病	デング 熱	東部ウマ 脳炎	鳥インフル エンザ [*]	ニハ [*] ウイルス 感染症	日 本 紅斑熱	日 本 脳 炎	ハンタ ウイルス 肺症候群	Bウイル ス病	鼻疽	ブルセ ラ症	ベネズエラ ウマ脳炎	ヘンドラ ウイルス 感染症	発しん チフス	ボツリ ヌス症	マラリ ア	野兎病
今週	-	-	-	-	-	-	-	-	-	-	-	-	1	-	-	-	-	-	-	-	-	-	-	-	-	-	-	-	-
2020年計	-	-	-	-	-	-	-	-	-	-	-	-	6	-	-	-	-	-	-	-	-	-	-	-	-	-	-	-	-

	四類(44)							五類(24)																					
	ライム病	リッサウイルス感染症	リフトバレー熱	類鼻疽	レジオネラ症	レフトスピラ症	ロッキー山紅斑熱	アメモバ赤痢	ウイルス性肝炎（除A・E）	CRE感染症	急性弛緩性麻痺（除ボリオ）	急性脳炎（除WN・日脳等）	クリプトスピリウム症	クロイツフェルト・ヤコブ病	劇症型溶血性感染症	後天性免疫不全症候群	ジアルジア症	侵襲性インフルエンザ菌感染症	侵襲性髄膜炎菌感染症	侵襲性肺炎球菌感染症	水痘（入院）	先天性風しん症候群	梅毒	播種性リフトコックス症	破傷風	VRSA感染症	VRE感染症	百日咳	風しん
今週	-	-	-	-	1	-	-	-	-	-	-	1	-	-	-	-	-	-	-	-	-	-	-	-	-	-	-	-	-
2020年計	-	-	-	-	25	-	-	4	3	17	-	21	-	4	9	3	-	3	-	9	1	-	22	5	-	-	-	61	2

定点把握五類感染症届出状況

保健所	届出定点数				インフル エンザ	小 児										眼 科		基 幹					
	インフル 小 児	眼 科	基 幹	インフルエンザ		RS ウイルス 感染症	咽 頭 結膜炎	A 群 溶連菌 咽頭炎	感染性 胃腸炎	水 痘	手 足 口 病	伝染性 紅 斑	突発性 発しん	ヘルパ ンギー ナ	流行性 耳 下 腺 炎	急 性 出血性 結膜炎	流行性 角結膜 炎	細菌性 髄膜炎	無菌性 髄膜炎	マイコ プラズ マ肺炎	クラミ ジア 肺 炎 (オウム病除)	感染性 胃腸炎 (ロタウイルス)	
佐久	8	5	1	1	-	-	-	16	8	-	-	-	-	-	-	-	1	-	-	-	-	-	
上田	8	5	1	1	-	-	-	1	22	-	-	1	1	-	-	-	1	-	-	-	-	-	
諏訪	8	5	1	1	-	-	-	5	3	1	2	-	3	1	-	-	-	-	-	-	-	-	
伊那	8	5	1	1	-	-	-	-	9	-	-	-	-	-	-	-	-	-	-	-	-	-	
飯田	7	4	1	1	-	-	-	4	9	1	-	-	1	6	-	-	-	-	-	-	-	-	
木曽	2	1	1	1	-	-	-	-	-	-	-	-	-	-	-	-	-	-	-	-	-	-	
松本	16	10	3	1	-	-	-	8	49	2	2	1	5	6	1	-	-	-	-	-	-	-	
大町	3	2	1	1	-	-	-	1	2	1	-	-	-	-	-	-	-	-	-	-	-	-	
長野	6	3	1	1	-	-	1	5	2	1	-	-	2	-	-	-	-	-	-	-	-	-	
北信	5	3	1	1	-	-	-	-	15	1	-	-	3	-	-	-	1	-	1	-	-	-	
長野市	16	11	2	1	-	-	1	16	33	1	3	-	14	-	-	-	-	-	-	-	-	-	
合 計	87	54	11	11	-	-	1	56	152	8	7	2	30	13	1	-	2	1	-	1	-	-	
定点当たり届出数					0.00	0.02	0.02	1.04	2.81	0.15	0.13	0.04	0.56	0.24	0.02	0.00	0.18	0.09	0.00	0.09	0.00	0.00	
累 計					11,116	342	101	2,024	5,750	350	82	563	477	116	50	1	54	5	5	34	0	16	

インフル/眼科	小児	基幹	() 年齢対応:眼科定点																															
5ヶ月	5ヶ月	0歳	-	-	-	-	-	-	-	-	-	-	-	-	-	-	-	-	-	-	-	-	-	-	-	-	-	-	-	-	-	-	-	
11ヶ月	11ヶ月	1-4	-	-	1	-	5	-	1	-	7	1	-	-	-	-	-	-	-	-	-	-	-	-	-	-	-	-	1	-	-	-	-	
1歳	1歳	5-9	-	-	-	3	20	2	1	1	14	1	-	-	-	-	-	-	-	-	-	-	-	-	-	-	-	-	-	-	-	-	-	
2歳	2	10-14	-	1	-	-	12	-	3	-	6	3	-	-	-	-	-	-	-	-	-	-	-	-	-	-	-	-	-	-	-	-	-	
3歳	3	15-19	-	-	-	6	11	-	-	-	3	1	-	-	-	-	-	-	-	-	-	-	-	-	-	-	-	-	-	-	-	-	-	
4歳	4	20-24	-	-	-	7	4	1	1	-	-	4	-	-	-	-	-	-	-	-	-	-	-	-	-	-	-	-	-	-	-	-	-	
5歳	5	25-29	-	-	-	2	11	-	1	-	-	1	-	1	-	-	-	-	-	-	-	-	-	-	-	-	-	-	-	-	-	-	-	
6歳	6	30-34	-	-	-	6	5	2	-	-	-	-	-	-	-	-	-	-	-	-	-	-	-	-	-	-	-	-	-	-	-	-	-	
7歳	7	35-39	-	-	-	12	8	-	-	-	-	-	-	-	-	-	-	-	-	-	-	-	-	-	-	-	-	-	-	-	-	-	-	
8歳	8	40-44	-	-	-	7	3	1	-	-	-	-	-	-	-	-	-	-	-	-	-	-	-	-	-	-	-	-	-	-	-	-	-	
9歳	9	45-49	-	-	-	3	4	1	-	1	-	-	-	-	-	-	-	-	-	-	-	-	-	-	-	-	-	-	-	-	-	-	-	
10-14	10-14	50-54	-	-	-	6	28	1	-	-	-	2	-	-	-	-	-	-	-	-	-	-	-	-	-	-	-	-	-	-	-	-	-	
15-19	15-19	55-59	-	-	-	1	4	-	-	-	-	-	-	-	-	-	-	-	-	-	-	-	-	-	-	-	-	-	-	-	-	-	-	
20-29	20以上	60-64	-	-	-	2	37	-	-	-	-	-	-	-	-	-	-	1	-	-	-	-	-	-	-	-	-	-	-	-	-	-	-	
30-39		65-69	-	-	-	-	-	-	-	-	-	-	-	-	-	-	-	-	-	-	-	-	-	-	-	-	-	-	-	-	-	-	-	
40-49		70以上	-	-	-	-	-	-	-	-	-	-	-	-	-	-	-	-	-	-	-	-	-	-	-	-	-	-	-	-	-	-	-	
50-59			-	-	-	-	-	-	-	-	-	-	-	-	-	-	-	1	-	-	-	-	-	-	-	-	-	-	-	-	-	-	-	
60-69			-	-	-	-	-	-	-	-	-	-	-	-	-	-	-	-	-	-	-	-	-	-	-	-	-	-	-	-	-	-	-	
70-79(70以上)			-	-	-	-	-	-	-	-	-	-	-	-	-	-	-	-	-	-	-	-	-	-	-	-	-	-	-	-	-	-	-	
80歳以上			-	-	-	-	-	-	-	-	-	-	-	-	-	-	-	-	-	-	-	-	-	-	-	-	-	-	-	-	-	-	-	
前週比%			-	-	100.00	110.64	101.81	250.00	216.67	100.00	107.69	109.09	28.57	-	-	-	-	-	-	-	-	-	-	-	-	-	-	-	-	-	-	-	-	-

	五類(24)		動物
	麻しん	薬剤耐性 アンネバクター 感染症	細菌性 赤痢 (サル)
今週	-	-	-
2020年計	-	-	1

全数把握対象疾病再掲			
	一～五類 計	指定 感染症	動物 計
	9	2	-
2020年計	341	79	1

全数把握対象疾病再掲					
	一類	二類	三類	四類	五類
	-	6	-	2	1
2020年計	-	121	22	34	164

全数把握感染症(長野県)

(速報値のため今後の集計で変更が生じることがあります。また、追加届出分があるため各週の届出数と累計は一致しないことがあります。)

※結核は潜在性結核を含みます。

	二類							三類							四類																																	
	エボラ出血熱	クリミア・コンゴ出血熱	痘そう	南米出血熱	ペスト	マールブルグ病	ラッサ熱	急性灰白髄炎	結核 ※	ジフテリア	SARS	MERS	鳥インフルエンザ(H5N1)	鳥インフルエンザ(H7N9)	新型コロナ	コレラ	細菌性赤痢	腸管出血性大腸菌感染症	腸チフス	パラチフス	E型肝炎	West Nile熱(脳炎)	A型肝炎	エキノコックス症	黄熱	オウム病	オムスカ出血熱	回帰熱	キャサレル森林病	Q熱	狂犬病	コクシジオイデス症	ジカウイルス感染症	重症熱性血小板減少症候群	腎臓移植片拒絶反応	西部ウレシア脳炎	ダニ媒介脳炎	炭疽	チクングニア熱	つづが虫病	Dengue熱	東部ウレシア脳炎	鳥インフルエンザ(H5N1除く)					
24週	-	-	-	-	-	-	-	-	8	-	-	-	-	-	-	-	-	-	-	-	-	-	-	-	-	-	-	-	-	-	-	-	-	-	-	-	-	-	-	-	-	-	-	-	-	-		
25週	-	-	-	-	-	-	-	-	3	-	-	-	-	-	1	-	-	-	3	-	-	-	-	-	-	-	-	-	-	-	-	-	-	-	-	-	-	-	-	-	-	-	-	-	-	-	-	
26週	-	-	-	-	-	-	-	-	9	-	-	-	-	-	-	-	-	-	1	-	-	-	-	-	-	-	-	-	-	-	-	-	-	-	-	-	-	-	-	-	-	-	-	-	-	-	-	
27週	-	-	-	-	-	-	-	-	5	-	-	-	-	-	-	-	-	-	1	-	-	-	-	-	-	-	-	-	-	-	-	-	-	-	-	-	-	-	-	-	-	-	-	-	-	-	-	
28週	-	-	-	-	-	-	-	-	6	-	-	-	-	-	-	-	-	-	-	-	-	-	-	-	-	-	-	-	-	-	-	-	-	-	-	-	-	-	-	-	-	-	-	-	-	-	-	
2020計	-	-	-	-	-	-	-	-	121	-	-	-	-	-	79	-	-	-	21	1	-	2	-	1	-	-	-	-	-	-	-	-	-	-	-	-	-	-	-	-	-	-	-	6	-	-	-	-

	四類																	五類																													
	ハ ウイルス 感染症	日本 紅斑熱	日本 脳炎	日本 肺炎 球菌 病	白喉 破傷 風	百日 咳	鼻 疽	ブル セラ 症	ペニ ス・ ヘル パ ウイルス 感染 症	ヘル プス チフ ス	ボツ リ ヌス 症	マラ リ ア	野 兎 病	ライ ム 病	リサ ウィ ルス 感染 症	リト バレー 熱	類鼻 淵	レジ オ ネラ 症	レプ ト スピ ラ症	ロキ ー山 紅斑 熱	アメ ーバ 赤痢	ウィ ルス 性 肝 炎※ (非A 非E)	CRE 感染 症	急性弛 緩性 麻痺 (除本 邦)	急性脳 炎 (除本 邦)	クリフ トス 病 △症	クリフ トス 病 △症	劇型溶 血性毒 血症	後天性 免疫不 能症候 群	ジアル ジア症	保嬰性 小児腸 胃炎	保嬰性 腸炎	保嬰性 肺炎球 菌感染 症	水痘 (入院 症候群)	先天性 風しん 症候群	播種性 かぶつ コック サ菌	破傷風	VRSA 感染 症	VRE 感染 症	百日咳	咳しん	麻しん	MDRA 感染 症				
24週	-	-	-	-	-	-	-	-	-	-	-	-	-	-	-	-	-	-	1	-	-	-	-	-	-	-	-	-	1	-	-	-	-	-	-	-	-	-	-	-	-	1	-	-	-	-	
25週	-	-	-	-	-	-	-	-	-	-	-	-	-	-	-	-	-	-	2	-	-	-	-	-	-	-	-	-	1	-	-	-	-	-	-	-	-	-	-	-	-	-	-	-	-	-	-
26週	-	-	-	-	-	-	-	-	-	-	-	-	-	-	-	-	-	-	6	-	-	-	-	-	-	-	-	-	-	-	-	-	-	-	-	-	-	-	-	-	-	-	-	-	-	-	-
27週	-	-	-	-	-	-	-	-	-	-	-	-	-	-	-	-	-	-	1	-	-	1	-	-	-	-	-	-	-	-	-	-	-	-	1	-	-	-	-	-	-	-	-	-	-	-	-
28週	-	-	-	-	-	-	-	-	-	-	-	-	-	-	-	-	-	-	1	-	-	-	-	-	-	-	-	-	-	-	-	-	-	-	-	-	-	-	-	-	-	-	-	-	-	-	-
2020計	-	-	-	-	-	-	-	-	-	-	-	-	-	-	-	-	-	-	25	-	-	4	3	17	-	21	-	4	9	3	-	3	-	9	1	-	22	5	-	-	-	61	2	-	-	-	-

全数把握感染症(全国)

(速報値のため今後の集計で変更が生じることがあります。また、追加届出分があるため各週の届出数と累計は一致しないことがあります。)

一類				二類				指定				三類		四類																													
エボラ出血熱	クリミア出血熱	痘そう	南米出血熱	ペスト	マールブルグ病	ラッサ熱	急性灰白髄炎	結核 ※1	ジフテリア	SARS	MERS	鳥インフルエンザ (H5N1)	鳥インフルエンザ (H7N9) ※2	コレラ	細菌性赤痢	腸管出血性大腸菌感染症	腸チフス	パラチフス	E型肝炎	エボラ出血熱 (脳炎)	A型肝炎	エキノコックス症	黄熱	オウム病	オムス出血熱	回帰熱	キャサルの森林病	Q熱	狂犬病	コクシジオウイルス症	ジカウイルス感染症	重症熱性血小板減少性出血熱	腎臓病	西部脳炎	ダニ媒介脳炎	炭疽	チクンギニア熱	つばき虫	デング熱	東部脳炎	鳥インフルエンザ		
23週	-	-	-	-	-	-	-	384	-	-	-	-	-	341	-	-	41	-	-	9	-	5	-	-	-	-	1	-	-	-	-	2	-	-	-	-	-	-	6	-	-	-	
24週	-	-	-	-	-	-	-	330	-	-	-	-	-	515	-	-	63	-	-	9	-	2	-	-	-	-	1	-	-	-	-	-	4	-	-	-	-	-	9	-	-	-	
25週	-	-	-	-	-	-	-	353	-	-	-	-	-	328	-	1	101	1	-	3	-	3	-	-	-	-	-	-	-	-	1	-	4	-	-	-	-	-	3	1	-	-	-
26週	-	-	-	-	-	-	-	309	-	-	-	-	-	505	-	-	87	-	-	8	-	3	1	-	-	-	-	-	-	-	-	-	2	-	-	-	-	-	-	1	-	-	-
27週	-	-	-	-	-	-	-	293	-	-	-	-	-	988	-	-	93	-	-	5	-	1	-	-	-	-	-	-	-	-	-	-	4	-	-	-	-	-	-	1	-	-	-
20週計	-	-	-	-	-	-	-	8,760	-	-	-	-	-	19,923	-	53	831	17	7	254	-	77	8	-	4	-	3	-	-	1	3	-	1	38	-	-	-	3	101	41	-	-	-

※1 結核は潜在性結核を含みます。

※2 新型コロナウイルス感染症に関する情報は、感染症発生動向調査システム(NESID)に対する届出情報のみです。

新型コロナウイルス感染者等情報把握・管理支援システム(HER-SYS)への届出情報については、現在集計機能を整理中のため、含まれません。

	四類											五類																																
	ニハ ウイルス 感染症	日本 紅斑熱	日本 脳炎	ハンタ イ ウイルス 肺炎 候群	ロウイ ルス病	鼻疽	ブルセ ラ症	ヘルペ ス・エ ン・ヘ ンド ウ ウイルス 感染症	発しん チフス	ボツリ ヌス症	マラリ ア	野兎病	ライム 病	リサ ウイルス 感染症	リト パル熱	熱帯 瘧疾	レジオ ネラ症	レプト スピ ラ症	ロキ ー山 紅斑 熱	アメ ーバ 赤痢	ウイルス 肝炎	CRE 感染症	急性弛 性麻痺 (脊髄)	急性脳炎 (除WN 目録)	クリブ ス・ツ ッウ ム症	クロイツ ェル ト・ヤ コブ病	劇症型 溶血性 黄疸症	後天性 免疫不 全症候 群	ジアル ジア症	侵襲性 ノゾカ ンダ菌 感染症	侵襲性 腸炎 感染症	侵襲性 肺炎球 菌感 染症	水痘 (入院) 症候群	先天性 風しん 梅毒 症候群	播種性 リフト コック ス症	破傷風	VRSA 感染症	VRE 感染症	百日咳	風しん	麻疹	MDRA 感染症		
23週	-	13	-	-	-	-	-	-	-	-	-	-	1	-	-	-	-	32	-	-	4	7	29	-	7	-	4	20	15	-	-	-	21	4	-	121	4	2	-	5	29	2	-	-
24週	-	12	-	-	-	-	-	-	-	-	-	-	2	-	-	-	-	25	-	-	16	5	37	1	7	-	2	10	28	-	3	-	23	9	-	117	2	3	-	3	23	1	-	-
25週	-	2	-	-	-	-	-	-	-	1	-	-	-	-	-	-	-	31	-	-	17	3	42	-	6	-	2	19	16	-	5	-	16	6	-	127	2	3	-	3	22	1	-	-
26週	-	11	-	-	-	-	-	-	-	-	-	-	-	-	-	-	-	69	-	-	16	4	43	-	3	-	4	13	12	1	4	-	11	7	-	118	5	1	-	2	20	3	-	-
27週	-	4	-	-	-	-	-	-	-	-	-	-	-	2	-	-	-	54	-	-	4	1	25	-	7	-	3	9	11	-	2	-	12	8	-	76	2	-	-	9	-	-	-	
2020計	-	105	1	-	-	-	1	-	-	1	12	-	7	-	-	-	758	1	-	307	131	822	15	319	2	72	421	512	14	174	11	1,014	192	1	2,923	67	52	-	69	2,564	83	12	3	

動物感染症(長野県)

(速報値のため今後の集計で変更が生じることがあります。また、追加届出分があるため各週の届出数と累計は一致しないことがあります。)

	エボラ出血熱	マールブルグ病	ベスト	SARS		結核	鳥インフル(H5N1 H7N9)	細菌性赤痢	クエトナイル熱	エキノコックス症	MERS
	サル	サル	フレーサドッグ	イチアナガマ	タヌキ	ハクビシ	サル	サル	鳥類	犬	ヒコブラグ
24週	-	-	-	-	-	-	-	-	-	-	-
25週	-	-	-	-	-	-	-	-	-	-	-
26週	-	-	-	-	-	-	-	-	-	-	-
27週	-	-	-	-	-	-	-	-	-	-	-
28週	-	-	-	-	-	-	-	-	-	-	-
2020計	-	-	-	-	-	-	-	1	-	-	-

動物感染症(全国)

(速報値のため今後の集計で変更が生じることがあります。また、追加届出分があるため各週の届出数と累計は一致しないことがあります。)

	エボラ 出血熱	マール ブル病	ベスト	SARS			結核	鳥インフル (H5N1 H7N9)	細菌性 赤痢	ウイルス 性熱	エキノ コウス症	MERS
	サル	サル	フレーリ ドッグ	イタチ アナグマ	タヌキ	ハブ・ビソン	サル	鳥類	サル	鳥類	犬	ヒト・フクロ ウサギ
23週	-	-	-	-	-	-	-	-	-	-	-	-
24週	-	-	-	-	-	-	-	-	-	-	-	-
25週	-	-	-	-	-	-	-	-	-	-	-	-
26週	-	-	-	-	-	-	-	-	-	-	-	-
27週	-	-	-	-	-	-	-	-	-	-	-	-
2020計	-	-	-	-	-	-	-	-	4	-	3	-

定点把握五類感染症（長野県）

（速報値のため今後の集計で変更が生じることがあります。）

	インフルエンザ （除・鳥IF 新型IF）	RSウイルス 感染症	咽 頭 結膜熱	A 群 溶連菌 咽頭炎	感染性 胃腸炎	水 痘	手 足 口 病	伝染性 紅 斑	突発性 発しん	ヘルパ ンギー ナ	流行性 耳 下 腺 炎	急 性 出血性 結膜炎	流行性 角結膜 炎	細菌性 髄膜炎	無菌性 髄膜炎	マイコ プラズマ 肺炎	クラミジア 肺 炎 （オウム病除）	感染性 胃腸炎 （ロタウイルス）
24週	－	1	1	53	134	6	3	4	34	5	3	－	－	－	2	－	－	－
25週	－	－	4	43	142	11	2	1	32	5	1	－	1	1	－	－	－	－
26週	－	－	5	60	158	6	3	1	42	16	－	－	3	－	－	－	－	－
27週	－	－	1	51	149	3	3	2	28	12	4	－	－	－	－	－	－	－
28週	－	1	1	56	152	8	7	2	30	13	1	－	2	1	－	1	－	－
2020計	11,116	342	101	2,024	5,750	350	82	563	477	116	50	1	54	5	5	34	－	16

定点把握五類感染症 定点当たり（長野県）

	インフルエンザ （除・鳥IF 新型IF）	RSウイルス 感染症	咽 頭 結膜熱	A 群 溶連菌 咽頭炎	感染性 胃腸炎	水 痘	手 足 口 病	伝染性 紅 斑	突発性 発しん	ヘルパ ンギー ナ	流行性 耳 下 腺 炎	急 性 出血性 結膜炎	流行性 角結膜 炎	細菌性 髄膜炎	無菌性 髄膜炎	マイコ プラズマ 肺炎	クラミジア 肺 炎 （オウム病除）	感染性 胃腸炎 （ロタウイルス）
24週	0.00	0.02	0.02	0.98	2.48	0.11	0.06	0.07	0.63	0.09	0.06	0.00	0.00	0.00	0.18	0.00	0.00	0.00
25週	0.00	0.00	0.07	0.80	2.63	0.20	0.04	0.02	0.59	0.09	0.02	0.00	0.09	0.09	0.00	0.00	0.00	0.00
26週	0.00	0.00	0.09	1.11	2.93	0.11	0.06	0.02	0.39	0.30	0.00	0.00	0.27	0.00	0.00	0.00	0.00	0.00
27週	0.00	0.00	0.02	0.94	2.76	0.06	0.06	0.04	0.52	0.22	0.07	0.00	0.00	0.00	0.00	0.00	0.00	0.00
28週	0.00	0.02	0.02	1.04	2.81	0.15	0.13	0.04	0.56	0.24	0.02	0.00	0.18	0.09	0.00	0.09	0.00	0.00
2020計	128.89	6.40	1.88	37.63	106.78	6.52	1.55	10.44	8.87	2.18	0.94	0.09	4.92	0.45	0.45	3.06	0.00	1.44

定点把握五類感染症（全国）

（速報値のため今後の集計で変更が生じることがあります。また、全国の届出数については各週の届出数のみ掲載しています。）

	インフルエンザ （除・鳥IF 新型IF）	RSウイルス 感染症	咽 頭 結膜熱	A 群 溶連菌 咽頭炎	感染性 胃腸炎	水 痘	手 足 口 病	伝染性 紅 斑	突発性 発しん	ヘルパ ンギー ナ	流行性 耳 下 腺 炎	急 性 出血性 結膜炎	流行性 角結膜 炎	細菌性 髄膜炎	無菌性 髄膜炎	マイコ プラズマ 肺炎	クラミジア 肺 炎 （オウム病除）	感染性 胃腸炎 （ロタウイルス）
23週	15	24	343	2,222	4,893	304	334	102	1,623	124	164	1	115	11	11	37	4	2
24週	7	22	405	2,306	5,424	347	406	82	1,778	153	192	2	112	10	13	41	1	－
25週	6	18	442	2,260	5,837	281	390	69	1,815	275	201	5	112	11	10	23	1	2
26週	9	17	422	2,691	6,354	241	333	53	1,797	449	197	5	135	14	9	23	1	3
27週	11	46	478	2,926	6,519	320	418	48	1,808	635	188	2	137	9	16	26	1	2
2020計	562,865	12,137	19,643	144,271	256,768	19,910	8,322	17,171	29,778	3,083	4,151	110	5,218	239	241	2,793	44	208

定点把握五類感染症 定点当たり（全国）

	インフルエンザ （除・鳥IF 新型IF）	RSウイルス 感染症	咽 頭 結膜熱	A 群 溶連菌 咽頭炎	感染性 胃腸炎	水 痘	手 足 口 病	伝染性 紅 斑	突発性 発しん	ヘルパ ンギー ナ	流行性 耳 下 腺 炎	急 性 出血性 結膜炎	流行性 角結膜 炎	細菌性 髄膜炎	無菌性 髄膜炎	マイコ プラズマ 肺炎	クラミジア 肺 炎 （オウム病除）	感染性 胃腸炎 （ロタウイルス）
23週	0.00	0.01	0.11	0.70	1.55	0.10	0.11	0.03	0.51	0.04	0.05	0.00	0.17	0.02	0.02	0.08	0.01	0.00
24週	0.00	0.01	0.13	0.73	1.71	0.11	0.13	0.03	0.56	0.05	0.06	0.00	0.16	0.02	0.03	0.09	0.00	－
25週	0.00	0.01	0.14	0.72	1.85	0.09	0.12	0.02	0.57	0.09	0.06	0.01	0.16	0.02	0.02	0.05	0.00	0.00
26週	0.00	0.01	0.13	0.85	2.01	0.08	0.11	0.02	0.57	0.14	0.06	0.01	0.19	0.03	0.02	0.05	0.00	0.01
27週	0.00	0.01	0.15	0.92	2.06	0.10	0.13	0.02	0.57	0.20	0.06	0.00	0.20	0.02	0.03	0.05	0.00	0.00
2020計	114.03	3.85	6.23	45.76	81.44	6.31	2.64	5.45	9.44	0.98	1.32	0.16	7.52	0.50	0.51	5.86	0.09	0.44

2020年 病原体検出状況(長野県)

2020年7月7日現在

診断名		検出病原体		1月	2月	3月	4月	5月	6月	7月	8月	9月	10月	11月	12月
(インフルエンザに集団かぜ等含)	インフルエンザ (定点以外:集団かぜ)	インフルエンザウイルス AH1pdm09	定点	42	16	2									
			定点以外												
		インフルエンザウイルス AH3亜型	定点	1											
			定点以外												
		インフルエンザウイルスB型 (Yamagata系統)	定点												
			定点以外												
	腸管出血性大腸菌感染症	インフルエンザウイルスB型 (Victoria系統)	定点	5	16	2									
			定点以外												
		EHEC O26:H11 VT1						1	1						
		EHEC O157:H7 VT2		1	3										
		EHEC O157:H7 VT1+2		1				7	2						
		EHEC O171:H25 VT2			1										
	腸チフス	EHEC OUT:H2 VT1							1						
		Salmonella Typhi		1											
		A型肝炎	A型肝炎ウイルス						1						
		カルバペネム耐性腸内細菌科細菌感染症	CRE (検査数)				2	3	3						
			(カルバペネマーゼ産生菌 再掲)※												
	劇症型溶血性レンサ球菌感染症	G群溶血性レンサ球菌		1		2	1								
		急性脳炎・脳症	ムンプスウイルスB型						1						
			インフルエンザウイルスAH1pdm09		4	1									
	その他の感染症		アデノウイルス1型				1								

検出数は検体の採取された月で集計しています。
※IPM型、NDM型、KPC型、OXA-48型

その他	新型コロナウイルス		17	25	99	43	7							
-----	-----------	--	----	----	----	----	---	--	--	--	--	--	--	--

感染症の病原体検出状況(次の2機関)
長野県環境保全研究所
長野市保健所

<http://www.pref.nagano.lg.jp/kanken/jigyo/gyomu/bunya/kansensho.html>
<http://www.city.nagano.nagano.jp>