

県教育長、保健所長、環境保全研究所長
 長野市保健所長、長野県医師会長
 感染症対策協議会委員
 感染症指定医療機関の長
 長野県臨床検査技師会長

長野県感染症情報 (2020年(令和2年)第20週)

(2020年5月11日 ~ 2020年5月17日)

2020年(令和2年)5月20日
 長野県健康福祉部保健・疾病対策課
 感染症対策係(内線 2639)
 (電話 直通 026-235-7148)

●全数把握感染症

結核4例、腸管出血性大腸菌感染症(O157)2例、レジオネラ症1例、ウイルス性肝炎(除A・E)1例、クロイツフェルト・ヤコブ病1例、百日咳1例、新型コロナウイルス感染症1例の届出がありました。

●定点把握感染症

感染性胃腸炎、A群溶血性レンサ球菌咽頭炎などの疾患が例年より少ない状況で推移しています。

○第21週は、5月27日(水)発行予定です。

○長野県ホームページ 新型コロナウイルス感染症対策について

<https://www.pref.nagano.lg.jp/hoken-shippe/kenko/kenko/kansensho/joho/corona.html>

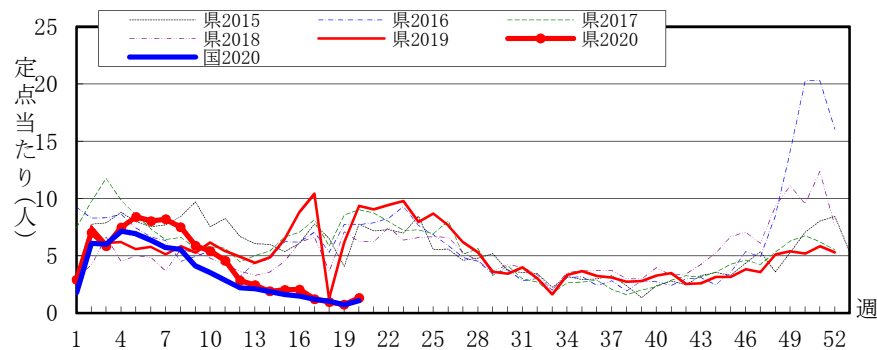
全数把握感染症届出状況

一類感染症	なし
二類感染症	結核4例
三類感染症	腸管出血性大腸菌感染症(O157)2例
四類感染症	レジオネラ症1例
五類感染症	ウイルス性肝炎(除A・E)1例、クロイツフェルト・ヤコブ病1例、百日咳1例
指定感染症	新型コロナウイルス感染症1例
動物感染症	なし

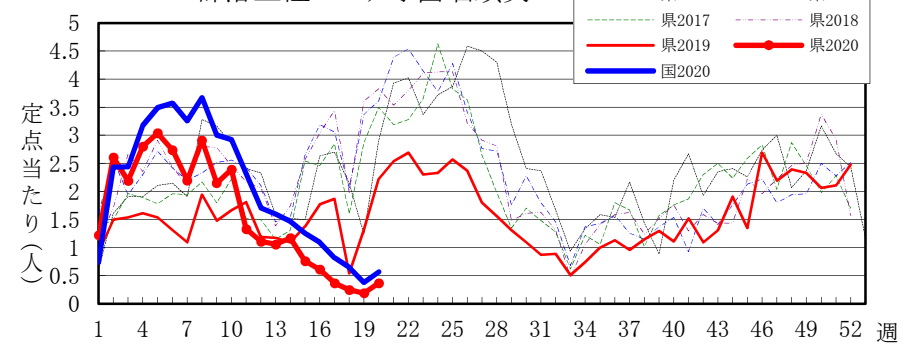
定点把握感染症届出状況

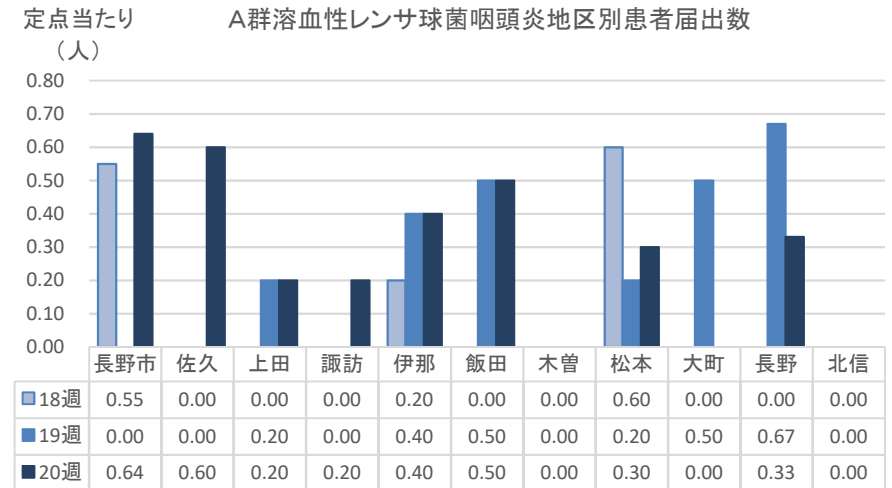
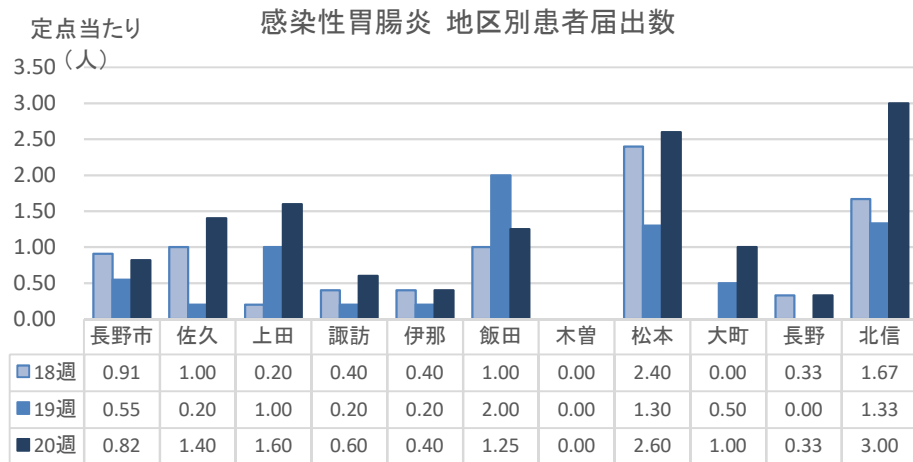
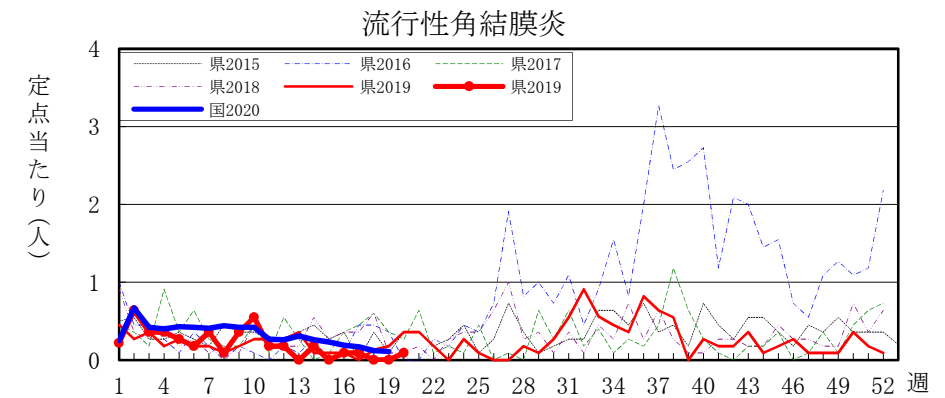
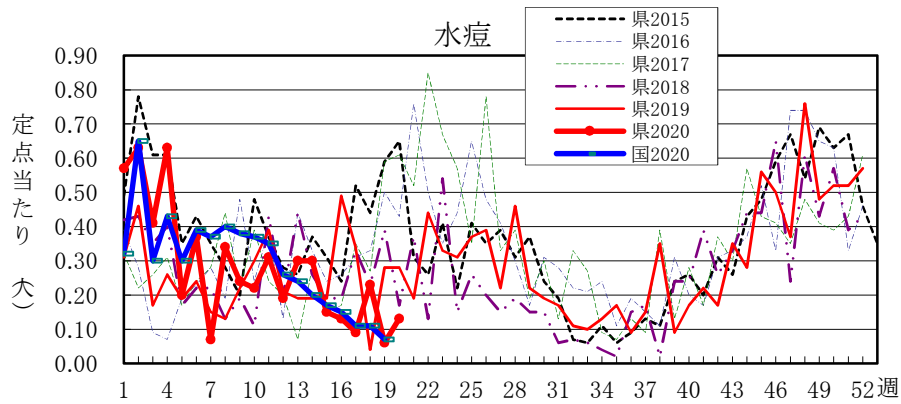
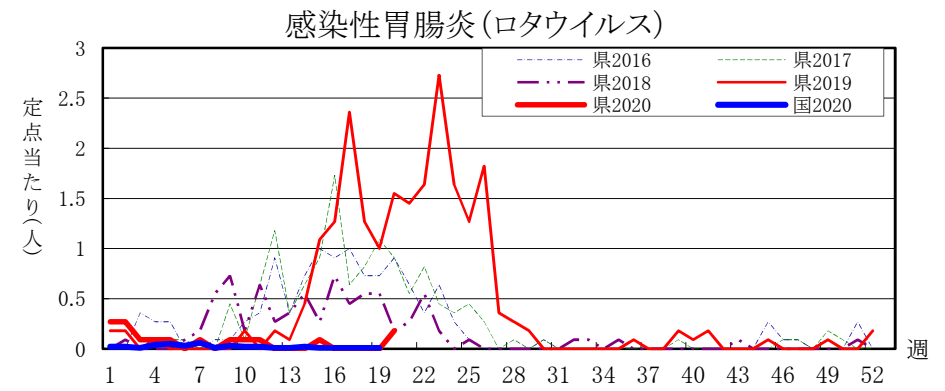
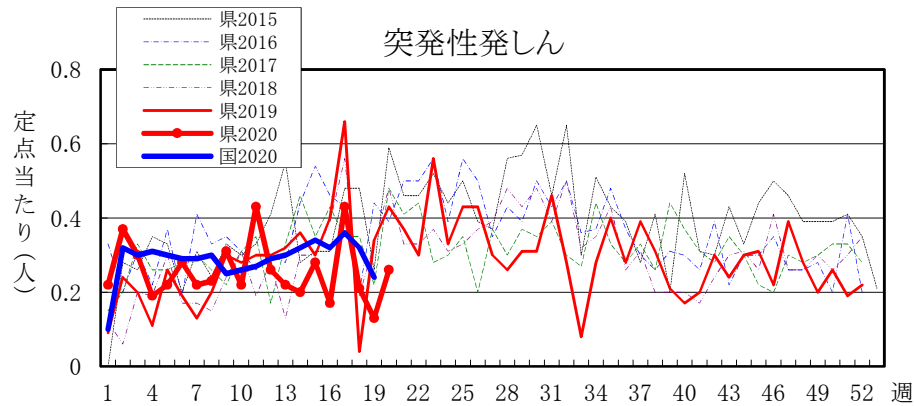
感染症名	今週	1週前	2週前
1 感染性胃腸炎	1.33	0.74	1.00
2 A群溶血性レンサ球菌咽頭炎	0.37	0.19	0.24
3 突発性発しん	0.26	0.13	0.22
4 感染性胃腸炎(ロタウイルス)	0.18	0.00	0.00
5 水痘	0.13	0.06	0.22

感染性胃腸炎



A群溶血性レンサ球菌咽頭炎





全数把握感染症(長野県)

(速報値のため今後の集計で変更が生じることがあります。また、追加届出分があるため各週の届出数と累計は一致しないことがあります。)

※結核は潜在性結核を含みます。

週	一類										二類		三類				四類																														
	エボラ出血熱	クリミア出血熱	痘そう	南米出血熱	ペスト	マールブルグ病	ラッサ熱	急性灰白髄炎	結核 ※	ジフテリア	SARS	MERS	鳥インフルエンザ(H5N1)	鳥インフルエンザ(H7N9)	新型コロナウイルス	コレラ	細菌性赤痢	腸管出血性大腸菌感染症	腸チフス	バラチフス	エ型肝炎	ウエストナイル熱(脳炎)	A型肝炎	エキノコックス症	黄熱	オウム病	オムスク出血熱	回帰熱	キャサル森林病	Q熱	狂犬病	コクシジワイデス症	サル痘	ジカウイルス感染症	重症熱性症候群	腎症候性出血熱	西部マ	ダニ媒介脳炎	炭疽	チクンニア熱	つづが虫病	デング熱	東部マ	鳥インフルエンザ(H5NI除)			
16週	-	-	-	-	-	-	-	-	6	-	-	-	-	22	-	-	-	-	-	-	-	-	-	-	-	-	-	-	-	-	-	-	-	-	-	-	-	-	-	-	-	-	-	-	-	-	
17週	-	-	-	-	-	-	-	-	7	-	-	-	-	14	-	-	-	-	-	-	-	-	-	-	-	-	-	-	-	-	-	-	-	-	-	-	-	-	-	-	-	-	-	-	-	-	
18週	-	-	-	-	-	-	-	-	7	-	-	-	-	4	-	-	-	-	-	-	-	-	-	-	-	-	-	-	-	-	-	-	-	-	-	-	-	-	-	-	-	-	-	-	-	-	
19週	-	-	-	-	-	-	-	-	1	-	-	-	-	5	-	-	-	-	-	-	-	-	-	-	-	-	-	-	-	-	-	-	-	-	-	-	-	-	-	-	-	-	-	-	-	-	
20週	-	-	-	-	-	-	-	-	4	-	-	-	-	1	-	-	-	2	-	-	-	-	-	-	-	-	-	-	-	-	-	-	-	-	-	-	-	-	-	-	-	-	-	-	-	-	
2020計	-	-	-	-	-	-	-	-	75	-	-	-	-	76	-	-	9	1	-	2	-	-	-	-	-	-	-	-	-	-	-	-	-	-	-	-	-	-	-	-	-	-	-	-	-	-	-

週	四類										五類																																				
	ニハウイルス感染症	日本紅斑熱	日本脳炎	ハantaウイルス肺炎候群	Bウイルス	鼻疽	ブルセラ症	ペネエウマ脳炎	ヘンドラウイルス感染症	発しんチフス	ポツリヌス症	マラリア	野兎病	ライム病	リッサウイルス感染症	リトハレ熱	類鼻疽	レジオネラ症	レプトスピラ症	ロッキー山紅斑熱	アメーバ赤痢	ウイルス性肝炎(非A非E)	CRE感染症	急性弛緩性麻痺(除Aリオ)	急性脳炎(除WN)	クリプトスポリジウム症	クロイツフェルト-ヤコブ病	劇症型溶リン菌感染症	後天性免疫不全症候群	ジアルジア症	免疫性(コクシジワイデス)感染症	免疫性髄膜炎	免疫性肺炎球菌	水痘(入院)	先天性風しん症候群	梅毒	播種性クワトコクス症	破傷風	VRSA	VRE	百日咳	風しん	麻しん	MDRA			
16週	-	-	-	-	-	-	-	-	-	-	-	-	-	-	-	-	-	-	-	-	1	-	2	-	-	-	-	-	-	-	-	-	-	-	-	-	-	-	-	-	-	-	-	-	-	-	-
17週	-	-	-	-	-	-	-	-	-	-	-	-	-	-	-	-	-	-	-	-	-	-	1	-	-	-	-	-	-	-	-	-	-	-	-	-	-	-	-	-	-	-	-	1	-	-	-
18週	-	-	-	-	-	-	-	-	-	-	-	-	-	-	-	-	-	-	-	-	-	-	-	-	2	-	-	1	-	-	-	-	-	-	-	-	-	-	-	-	-	-	1	-	-	-	-
19週	-	-	-	-	-	-	-	-	-	-	-	-	-	-	-	-	1	-	-	-	-	-	-	1	-	-	-	-	-	1	-	-	-	-	-	-	-	-	-	-	-	-	-	-	-	-	-
20週	-	-	-	-	-	-	-	-	-	-	-	-	-	-	-	1	-	-	-	-	-	1	-	-	-	1	-	-	-	-	-	-	-	-	-	-	-	-	-	-	-	-	1	-	-	-	-
2020計	-	-	-	-	-	-	-	-	-	-	-	-	-	-	-	11	-	-	-	-	2	3	13	-	16	-	3	8	2	-	3	-	7	1	-	17	2	-	-	-	-	-	60	1	-	-	-

全数把握感染症(全国)

(速報値のため今後の集計で変更が生じることがあります。また、追加届出分があるため各週の届出数と累計は一致しないことがあります。)

※結核は潜在性結核を含みます。

週	一類										二類		三類				四類																															
	エボラ出血熱	クリミア出血熱	痘そう	南米出血熱	ペスト	マールブルグ病	ラッサ熱	急性灰白髄炎	結核 ※	ジフテリア	SARS	MERS	鳥インフルエンザ(H5N1)	鳥インフルエンザ(H7N9)	新型コロナウイルス	コレラ	細菌性赤痢	腸管出血性大腸菌感染症	腸チフス	バラチフス	E型肝炎	ウエストナイル熱(脳炎)	A型肝炎	エキノコックス症	黄熱	オウム病	オムスク出血熱	回帰熱	キャサル森林病	Q熱	狂犬病	コクシジワイデス症	サル痘	ジカウイルス感染症	重症熱性症候群	腎症候性出血熱	西部マ	ダニ媒介脳炎	炭疽	チクンニア熱	つづが虫病	デング熱	東部マ	鳥インフルエンザ				
15週	-	-	-	-	-	-	-	-	297	-	-	-	-	3,614	-	-	19	1	-	9	-	1	-	-	-	-	-	-	-	-	-	-	-	-	-	-	-	-	-	-	-	-	3	2	-	-	-	
16週	-	-	-	-	-	-	-	-	294	-	-	-	-	3,356	-	1	25	2	-	14	-	1	1	-	-	-	-	-	-	-	-	-	-	-	-	1	-	-	-	-	-	-	2	-	-	-	-	
17週	-	-	-	-	-	-	-	-	284	-	-	-	-	2,284	-	-	19	-	3	-	1	-	-	-	-	-	-	-	-	-	-	-	-	-	-	1	-	-	-	-	-	-	-	3	-	-	-	-
18週	-	-	-	-	-	-	-	-	276	-	-	-	-	1,352	-	-	17	1	-	10	-	3	-	-	-	-	-	-	-	-	-	-	-	-	-	-	-	-	-	-	-	3	-	-	-	-	-	
19週	-	-	-	-	-	-	-	-	135	-	-	-	-	527	-	-	1	-	1	-	1	-	-	-	-	-	-	-	-	-	-	-	-	-	-	-	-	-	-	-	-	-	1	-	-	-	-	
2020計	-	-	-	-	-	-	-	-	6,177	-	-	-	-	15,892	-	40	378	16	7	208	-	57	7	-	3	-	-	-	-	-	-	-	2	-	1	-	18	-	-	-	-	3	70	40	-	-	-	

週	四類										五類																																	
	ニハウイルス感染症	日本紅斑熱	日本脳炎	ハantaウイルス肺炎候群	Bウイルス	鼻疽	ブルセラ症	ペネエウマ脳炎	ヘンドラウイルス感染症	発しんチフス	ポツリヌス症	マラリア	野兎病	ライム病	リッサウイルス感染症	リトハレ熱	類鼻疽	レジオネラ症	レプトスピラ症	ロッキー山紅斑熱	アメーバ赤痢	ウイルス性肝炎(非A非E)	CRE感染症	急性弛緩性麻痺(除Aリオ)	急性脳炎(除WN)	クリプトスポリジウム症	クロイツフェルト-ヤコブ病	劇症型溶リン菌感染症	後天性免疫不全症候群	ジアルジア症	免疫性(コクシジワイデス)感染症	免疫性髄膜炎	免疫性肺炎球菌	水痘(入院)	先天性風しん症候群	梅毒	播種性クワトコクス症	破傷風	VRSA	VRE	百日咳	風しん	麻しん	MDRA
15週	-	3	-	-	-	-	-	-	-	-	-	1	-	-	-	-	-	22	-	9	6	21	1	2	-	2	7	18	1	3	1	21	4	-	114	3	-	1	66	-	-	-	-	-
16週	-	5	-	-	-	-	-	-	-	-	1	-	-	-	-	-	-	26	-	16	10	27	-	11	-	1	10	16	1	4	-	27	3	-	100	-	2	-	2	58	1	-	-	-
17週	-	1	-	-	-	-	-	-	-	-	-	-	-	-	-	-	-	13	-	9	3	29	1	3	-	2	7	16	-	-	-	18	9	-	103	3	3	-	1	41	-	-	-	-
18週	-	8	-	-	-	-	-	-	-	-	-	-	-	-	-	-	-	18	-	10	7	22	1	3	-	2	10	18	-	5	-	22	4	-	75	3	-	-	1	38	-	-	-	-
19週	-	6	-	-	-	-	-	-	-	-	1	-	-	-	-	-	-	13	-	3	1	15	2	2	-	2	9	10	-	2	-	14	3	-	49	1	3	-	3	18	-	-	-	-
2020計	-	37	1	-	-	-	1	-	-	-	12	-	2	-	-	-	483	1	-	228	99	552	13	263	1	45	321	358	13	144	11	885	138	1	2,014	43	35	-	46	2,388	74	9	3	-

動物感染症(長野県)

(速報値のため今後の集計で変更が生じることがあります。また、追加届出分があるため各週の届出数と累計は一致しないことがあります。)

週	エボラ出血熱			マールブルグ病		SARS		結核		鳥インフルエンザ(H5N1 H7N9)		細菌性赤痢		ウエストナイル熱		エキノコックス症		MERS		
	サル	サル	フレリードッグ	サル	サル	タヌキ	ハクビシン	サル	鳥類	サル	鳥類	サル	鳥類	犬	ヒコブアグ					
16週	-	-	-	-	-	-	-	-	-	-	-	-	-	-	-	-	-	-	-	-
17週	-	-	-	-	-	-	-	-	-	-	-	-	-	-	-	-	-	-	-	-
18週	-	-	-	-	-	-	-	-	-	-	-	-	-	-	-	-	-	-	-	-
19週	-	-	-	-	-	-	-	-	-	-	-	-	-	-	-	-	-	-	-	-
20週	-	-	-	-	-	-	-	-	-	-	-	-	-	-	-	-	-	-	-	-
2020計	-	-	-	-	-	-	-	-	-	1	-	-	-	-	-	-	-	-	-	-

動物感染症(全国)

(速報値のため今後の集計で変更が生じることがあります。また、追加届出分があるため各週の届出数と累計は一致しないことがあります。)

週	エボラ出血熱			マールブルグ病		SARS		結核		鳥インフルエンザ(H5N1 H7N9)		細菌性赤痢		ウエストナイル熱		エキノコックス症		MERS		
	サル	サル	フレリードッグ	サル	サル	タヌキ	ハクビシン	サル	鳥類	サル	鳥類	サル	鳥類	犬	ヒコブアグ					
15週	-	-	-	-	-	-	-	-	-	-	-	-	-	-	-	-	-	-	-	-
16週	-	-	-	-	-	-	-	-	-	-	-	-	-	-	-	-	-	-	-	-
17週	-	-	-	-	-	-	-	-	-	-	-	-	-	-	-	-	-	-	-	-
18週	-	-	-	-	-	-	-	-	-	-	-	-	-	-	-	-	-	-	-	-
19週	-	-	-	-	-	-	-	-	-	-	-	-	-	-	-	-	-	-	-	-
2020計	-	-	-	-	-	-	-	-	-	-	-	4	-	1	-	-	-	-	-	-

定点把握五類感染症 (長野県)

(速報値のため今後の集計で変更が生じることがあります。)

	インフルエンザ (除・鳥IF 新型IF)	RSウイルス 感染症	咽頭 結膜熱	A群 溶連菌 咽頭炎	感染性 胃腸炎	水痘	手足 口病	伝染性 紅斑	突発性 発しん	ヘルパ ンギー ナ	流行性 耳下 腺炎	急性 出血性 結膜炎	流行性 角結膜 炎	細菌性 髄膜炎	無菌性 髄膜炎	マイコ プラズマ 肺炎	クラミジア 肺炎 (オウム病除)	感染性 胃腸炎 (ロタウイルス)
16週	1	1	1	33	111	7	2	18	9	2	-	1	1	-	-	1	-	-
17週	3	-	1	20	66	5	1	9	23	2	-	-	1	-	-	-	-	-
18週	-	-	2	13	54	12	5	15	42	2	-	-	-	-	-	-	-	-
19週	-	-	-	10	40	3	5	5	7	2	3	-	-	-	-	-	-	-
20週	-	-	-	20	72	7	-	4	14	2	1	-	1	-	-	-	-	2
2020計	11,116	340	88	1,691	4,677	298	58	539	277	54	28	1	46	2	1	32	-	16

定点把握五類感染症 定点当たり (長野県)

	インフルエンザ (除・鳥IF 新型IF)	RSウイルス 感染症	咽頭 結膜熱	A群 溶連菌 咽頭炎	感染性 胃腸炎	水痘	手足 口病	伝染性 紅斑	突発性 発しん	ヘルパ ンギー ナ	流行性 耳下 腺炎	急性 出血性 結膜炎	流行性 角結膜 炎	細菌性 髄膜炎	無菌性 髄膜炎	マイコ プラズマ 肺炎	クラミジア 肺炎 (オウム病除)	感染性 胃腸炎 (ロタウイルス)
16週	0.01	0.02	0.02	0.61	2.06	0.13	0.04	0.33	0.17	0.04	0.00	0.09	0.09	0.00	0.00	0.09	0.00	0.00
17週	0.03	0.00	0.02	0.37	1.22	0.09	0.02	0.17	0.43	0.04	0.00	0.00	0.09	0.00	0.00	0.00	0.00	0.00
18週	0.00	0.00	0.04	0.24	1.00	0.22	0.09	0.28	0.22	0.04	0.00	0.00	0.00	0.00	0.00	0.00	0.00	0.00
19週	0.00	0.00	0.00	0.19	0.74	0.06	0.09	0.09	0.13	0.04	0.06	0.00	0.00	0.00	0.00	0.00	0.00	0.00
20週	0.00	0.00	0.00	0.37	1.33	0.13	0.00	0.07	0.26	0.04	0.02	0.00	0.09	0.00	0.00	0.00	0.00	0.18
2020計	128.89	6.36	1.64	31.46	86.91	5.56	1.08	30.00	5.16	1.04	0.53	0.09	4.20	0.18	0.09	2.88	0.00	1.44

定点把握五類感染症 (全国)

(速報値のため今後の集計で変更が生じることがあります。また、全国の届出数については各週の届出数のみ掲載しています。)

	インフルエンザ (除・鳥IF 新型IF)	RSウイルス 感染症	咽頭 結膜熱	A群 溶連菌 咽頭炎	感染性 胃腸炎	水痘	手足 口病	伝染性 紅斑	突発性 発しん	ヘルパ ンギー ナ	流行性 耳下 腺炎	急性 出血性 結膜炎	流行性 角結膜 炎	細菌性 髄膜炎	無菌性 髄膜炎	マイコ プラズマ 肺炎	クラミジア 肺炎 (オウム病除)	感染性 胃腸炎 (ロタウイルス)
15週	431	278	454	3,982	5,088	538	167	494	1,070	86	128	7	162	4	10	113	1	4
16週	235	248	421	3,421	4,652	487	163	380	1,021	64	158	7	132	12	5	90	3	6
17週	119	131	430	2,589	3,801	351	108	258	1,124	70	138	3	121	10	11	111	1	7
18週	65	68	415	2,004	3,227	339	123	293	1,001	53	121	3	82	8	5	53	1	3
19週	24	26	253	1,171	2,301	235	113	166	737	40	106	2	76	4	5	35	1	3
2020計	562,794	11,979	17,036	128,198	219,961	17,876	6,036	16,529	18,348	1,295	2,917	89	4,408	167	166	2,580	35	195

定点把握五類感染症 定点当たり (全国)

	インフルエンザ (除・鳥IF 新型IF)	RSウイルス 感染症	咽頭 結膜熱	A群 溶連菌 咽頭炎	感染性 胃腸炎	水痘	手足 口病	伝染性 紅斑	突発性 発しん	ヘルパ ンギー ナ	流行性 耳下 腺炎	急性 出血性 結膜炎	流行性 角結膜 炎	細菌性 髄膜炎	無菌性 髄膜炎	マイコ プラズマ 肺炎	クラミジア 肺炎 (オウム病除)	感染性 胃腸炎 (ロタウイルス)
15週	0.09	0.09	0.14	1.26	1.61	0.17	0.05	0.16	0.34	0.03	0.04	0.01	0.23	0.01	0.02	0.24	0.00	0.01
16週	0.05	0.08	0.13	1.09	1.48	0.15	0.05	0.12	0.32	0.02	0.05	0.01	0.19	0.03	0.01	0.19	0.01	0.01
17週	0.02	0.04	0.14	0.82	1.20	0.11	0.03	0.08	0.36	0.02	0.04	0.00	0.17	0.02	0.02	0.23	0.00	0.01
18週	0.01	0.02	0.13	0.65	1.04	0.11	0.04	0.09	0.32	0.02	0.04	0.00	0.12	0.02	0.01	0.11	0.00	0.01
19週	0.00	0.01	0.08	0.38	0.74	0.08	0.04	0.05	0.24	0.01	0.03	0.00	0.11	0.01	0.01	0.07	0.00	0.01
2020計	114.23	3.81	5.41	40.72	69.87	5.68	1.92	5.25	5.83	0.41	0.93	0.13	6.36	0.35	0.35	5.42	0.07	0.41