

県教育長、保健所長、環境保全研究所長  
長野市保健所長、長野県医師会長  
感染症対策協議会委員  
感染症指定医療機関の長  
長野県臨床検査技師会長

## 長野県感染症情報（2020年（令和2年）第9週）

（2020年2月24日～2020年3月1日）

2020年（令和2年）3月4日  
長野県健康福祉部保健・疾病対策課  
感染症対策係（内線 2640）  
（電話 直通 026-235-7148）

### ●全数把握感染症

結核1例、腸管出血性大腸菌（O157）1例、レジオネラ症1例、急性脳炎1例、梅毒2例、百日咳5例、新型コロナウイルス感染症2例の届出がありました。

### ●定点把握感染症

インフルエンザは、定点当たり4.90人となり、前週に引き続き注意報レベル（同10人）を下回りました。注意報レベルを上回っている地域はありません。

○第10週は、3月11日（水）発行予定です。

○学校等のインフルエンザ様疾患による休業状況

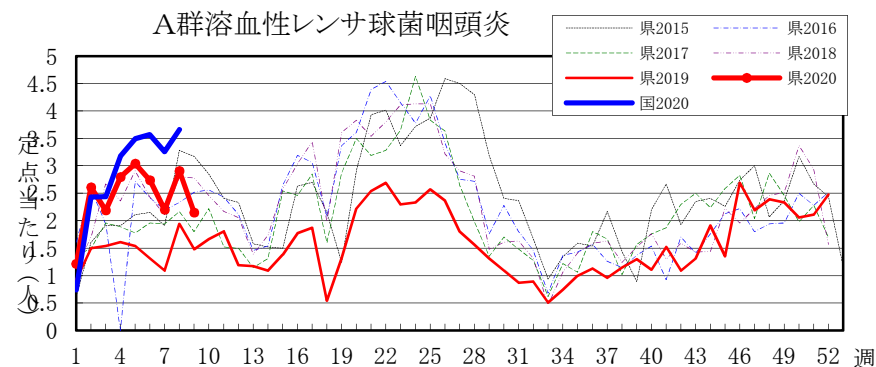
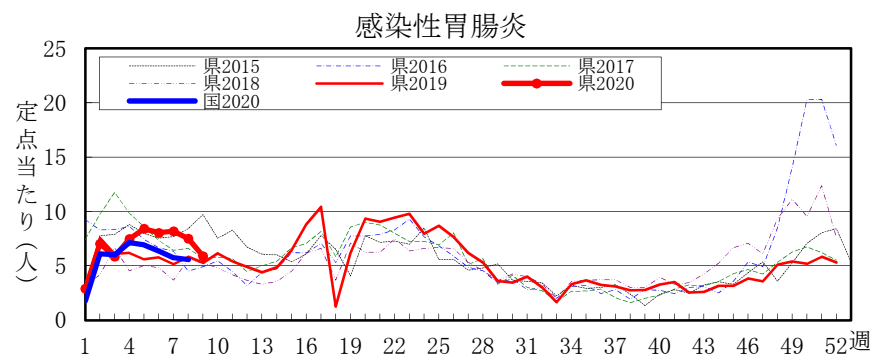
<http://www.pref.nagano.lg.jp/hoken-shippei/kenko/kenko/kansensho/joho/influ2.html>

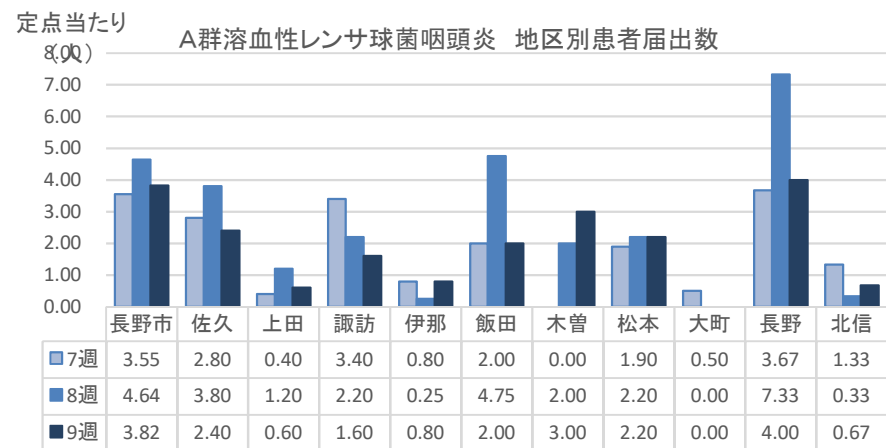
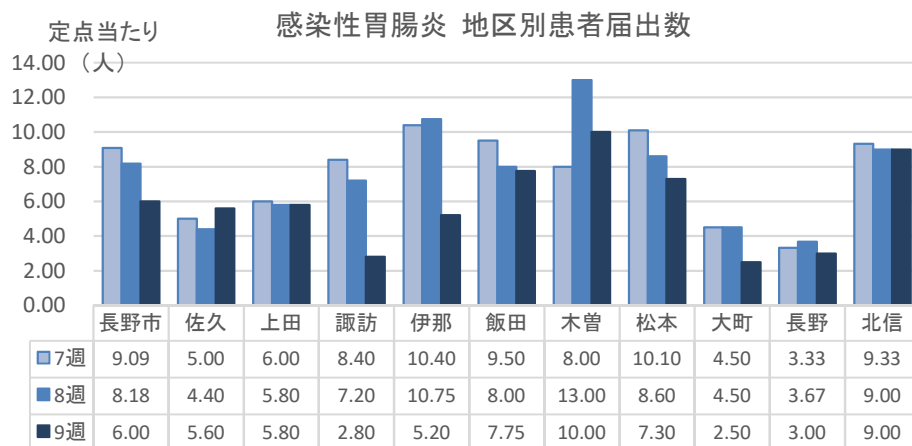
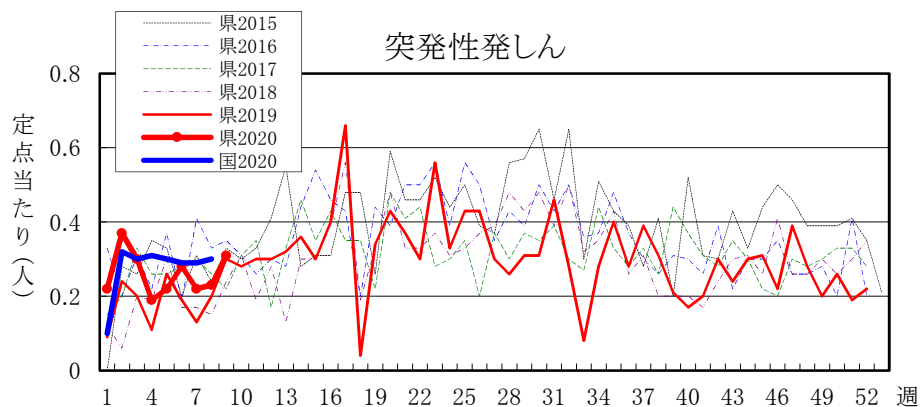
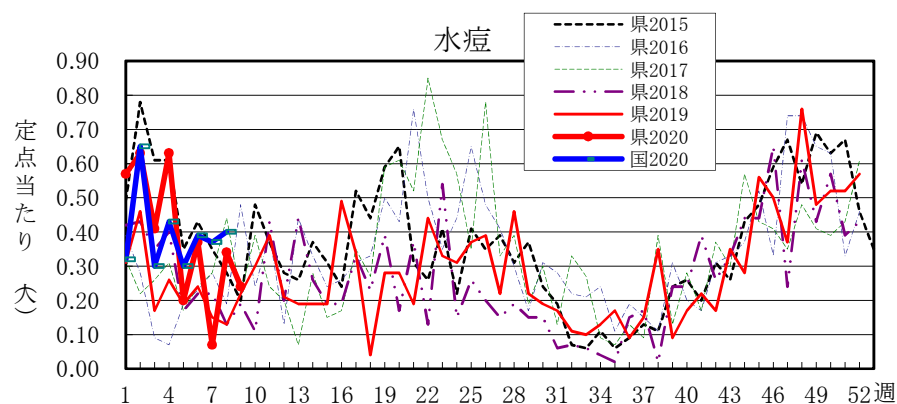
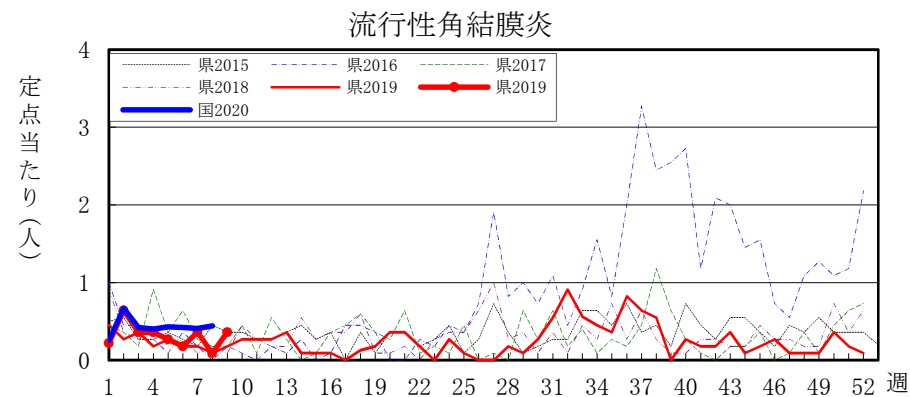
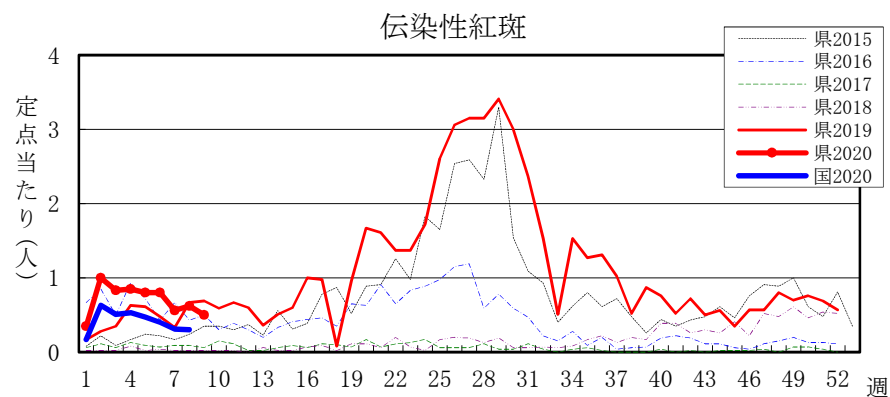
### 全数把握感染症届出状況

一類感染症	なし
二類感染症	結核 1例
三類感染症	腸管出血性大腸菌感染症（O157）1例
四類感染症	レジオネラ症 1例
五類感染症	急性脳炎 1例、梅毒 2例、百日咳 5例
指定感染症	新型コロナウイルス感染症2例
動物感染症	なし

### 定点把握感染症届出状況

感 染 症 名	今週	1週前	2週前
1 感染性胃腸炎	5.89	7.51	8.20
2 インフルエンザ	4.90	6.36	8.21
3 A群溶血性レンサ球菌感染症	2.15	2.91	2.20
4 伝染性紅斑	0.50	0.62	0.56
5 流行性角結膜炎	0.36	0.09	0.36





# 感 染 症 情 報 第9週 (2020年(令和2年)2月24日～2020年(令和2年)3月1日)

一類・二類・三類・四類・五類感染症(全数把握対象疾病)届出状況

(診断日を基準に集計しています。また、速報のため今後の集計で変更が生じることがあります。)

	一類(7)							二類(7)							指定 新型コロナ	三類(5)					四類(44)									
	エボラ 出血熱	クリミア ・コンゴ 出血熱	痘そう	南米 出血熱	ペスト	マール ブルグ 病	ラッサ 熱	急性灰 白髄炎	結核	潜在性 結核 感染症	ジフテ リア	SARS	MERS	鳥インフ ルエンザ (H5N1)		鳥インフ ルエンザ (H7N9)	コレラ	細菌性 赤 痢	腸管出血 性大腸菌 感染症	腸 チフス	パ ラ チフス	E型肝炎	ウエスト ナイル熱 (脳炎)	A型肝炎	エキノ コックス 症	黄 熱	オウム 病	オムスク 出血熱	回帰熱	
今週	-	-	-	-	-	-	-	-	1	-	-	-	-	-	-	2	-	-	1	-	-	-	-	-	-	-	-	-	-	-
2020年計	-	-	-	-	-	-	-	-	24	5	-	-	-	-	-	2	-	-	5	1	-	1	-	-	-	-	-	-	-	-

	四類 (44)																												
	キャサスル 森林病	Q熱	狂犬病	コクシジ オイデス症	サル痘	ジカ ウイルス 感染症	重症熱性 血小板減少 症候群	腎症候 性出血熱	西部ウマ 脳炎	タニ媒介 脳炎	炭 痘	チクング ニア熱	つつが 虫病	デング 熱	東部ウマ 脳炎	鳥インフル エンザ	ニパ ウイルス 感染症	日 本 紅斑熱	日 本 脳 炎	ハンタ ウイルス 肺症候群	Bウイル ス病	鼻疽	ブルセ ラ症	ペニス <sup>*</sup> エウ マ脳炎	ヘンドラ ウイルス 感染症	発しん チフス	ボツリ ヌス症	マラリ ア	野兎病
今週	-	-	-	-	-	-	-	-	-	-	-	-	-	-	-	-	-	-	-	-	-	-	-	-	-	-	-	-	-
2020年計	-	-	-	-	-	-	-	-	-	-	-	-	-	-	-	-	-	-	-	-	-	-	-	-	-	-	-	-	-

	四類(44)							五類(24)																						
	ライム病	リッサウイルス感染症	リフトバレー熱	類鼻疽	レジオネラ症	レフトスピラ症	ロッキー山紅斑熱	アメーバ赤痢	ウイルス性肝炎(除A・E)	CRE感染症	急性弛緩性麻痺(除ボリオ)	急性脳炎(除WN・日脳等)	クリプトスピリウム症	クロイツフェルト・ヤコブ病	劇症型溶血性菌感染症	後天性免疫不全症候群	ジアルジア症	侵襲性インフルエンザ菌感染症	侵襲性髄膜炎菌感染症	侵襲性肺炎球菌感染症	水痘(入院)	先天性風しん症候群	梅毒	播種性リフトコックス症	破傷風	VRSA感染症	VRE感染症	百日咳	風しん	
今週	-	-	-	-	1	-	-	-	-	-	-	1	-	-	-	-	-	-	-	-	-	-	2	-	-	-	-	-	5	-
2020年計	-	-	-	-	8	-	-	-	1	-	4	-	11	-	2	4	1	-	2	-	5	1	-	12	-	-	-	-	43	-

定点把握五類感染症届出状況

保健所	届出定点数				インフル	小児														眼科		基幹					
	インフル エンザ	小児	眼科	基幹	インフルエンザ	RS ウイルス 感染症	咽頭 結膜熱	A群 溶連菌 咽頭炎	感染性 胃腸炎	水痘	手足 口病	伝染性 紅斑	突発性 発しん	ヘルパ ンギー ナ	流行性 耳下 腺炎	急性 出血性 結膜炎	流行性 角結膜 炎	細菌性 髄膜炎	無菌性 髄膜炎	マイコ プラズ マ肺炎	クラミ ジア 肺炎 (オウム病除)	感染性 胃腸炎 (ロタウイルス)					
佐久	8	5	1	1	18	2	1	12	28	-	-	7	2	-	-	-	-	-	-	-	-	-	-				
上田	8	5	1	1	44	1	-	3	29	4	-	7	2	-	-	-	1	-	-	1	-	-					
諏訪	8	5	1	1	23	-	-	8	14	-	-	1	3	-	1	-	-	-	-	-	-	-					
伊那	8	5	1	1	57	1	2	4	26	1	-	-	2	-	-	-	-	-	-	1	-	-					
飯田	7	4	1	1	66	2	1	8	31	1	-	1	1	-	-	-	-	-	-	-	-	-					
木曽	2	1	1	1	4	-	-	3	10	3	-	-	-	-	-	-	-	-	-	-	-	-					
松本	16	10	3	1	118	-	-	22	73	2	-	4	1	2	2	-	-	-	-	-	-	1					
大町	3	2	1	1	2	-	-	-	5	-	-	-	-	-	-	-	-	-	-	-	-	-					
長野	6	3	1	1	16	1	-	12	9	-	-	1	-	-	-	-	-	-	-	-	-	-					
北信	5	3	1	1	28	-	-	2	27	-	-	3	-	-	-	-	1	-	-	-	-	-					
長野市	16	11	2	1	50	2	2	42	66	2	-	3	6	-	3	-	2	-	-	-	-	-					
合 計	87	54	11	11	426	9	6	116	318	13	-	27	17	2	6	-	4	-	-	2	-	-					
定点当たり届出数					4.90	0.17	0.11	2.15	5.89	0.24	0.00	0.50	0.31	0.04	0.11	0.00	0.36	0.00	0.00	0.18	0.00	0.09					
累 計					10,593	304	57	1,173	3,296	185	30	339	125	30	14	0	31	1	0	24	0	11					

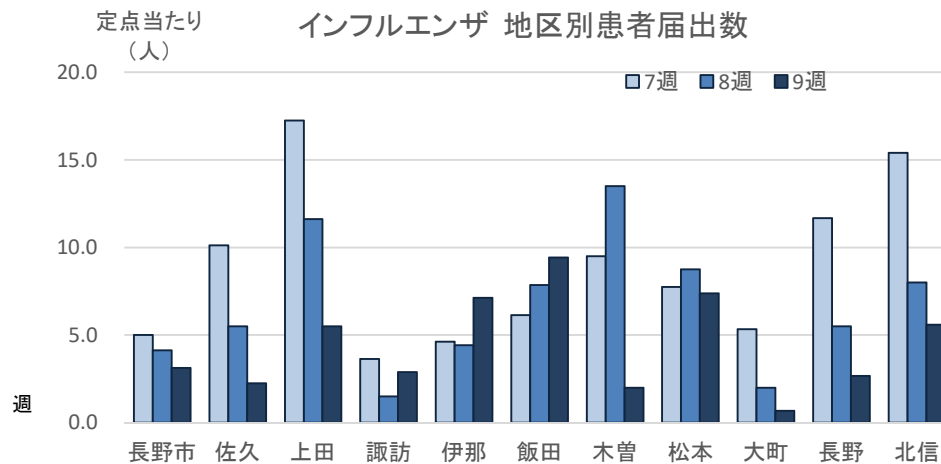
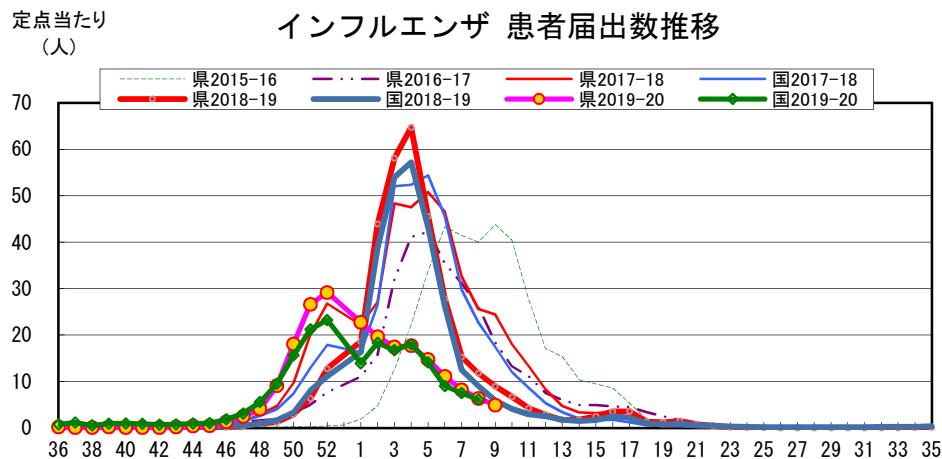
	五類(24)		動物
	麻しん	薬剤耐性アミノペニシリン感染症	細菌性赤痢(サル)
今週	-	-	-
2020年計	-	-	1

全数把握対象疾病再掲			
	一～五類計	指定感染症	動物計
今週	11	2	-
2020年計	130	2	1

全数把握対象疾病再掲					
	一類	二類	三類	四類	五類
今週	-	1	1	1	8
2020年計	-	29	6	9	86

インフル/眼科	小児	基幹	( ) 年齢対応:眼科定点																							
5ヶ月～11ヶ月	5ヶ月	10歳	-	-	-	3	-	-	-	-	-	-	-	-	-	-	-	-	-	-	-	-	-	-	-	-
1歳	11ヶ月	1～4歳	2	3	-	11	1	-	-	-	4	-	-	-	-	-	-	-	-	1	-	-	-	-	-	-
2歳	1歳	5～9歳	4	5	4	2	26	-	-	1	6	-	-	-	-	-	-	-	-	1	-	-	-	-	-	1
3歳	2	10～14歳	12	-	1	3	26	-	-	-	5	1	-	-	-	-	-	-	-	-	-	-	-	-	-	-
4歳	3	15～19歳	11	-	1	8	33	1	-	4	2	1	-	-	-	-	-	-	-	-	-	-	-	-	-	-
5歳	4	20～24歳	21	1	-	21	40	1	-	7	-	-	1	-	-	-	-	-	-	-	-	-	-	-	-	-
6歳	5	25～29歳	29	-	-	16	26	1	-	3	-	-	-	-	-	-	-	-	-	-	-	-	-	-	-	-
7歳	6	30～34歳	37	-	-	20	23	1	-	6	-	-	2	-	-	-	-	-	-	-	-	-	-	-	-	-
8歳	7	35～39歳	28	-	-	11	25	-	-	2	-	-	-	-	-	-	-	-	-	-	-	-	-	-	-	-
9歳	8	40～44歳	53	-	-	12	13	4	-	2	-	-	-	1	-	-	-	-	-	-	-	-	-	-	-	-
10～14歳	9	45～49歳	32	-	-	9	13	2	-	1	-	-	-	-	-	-	-	-	-	-	-	-	-	-	-	-
15～19歳	10～14歳	50～54歳	112	-	-	8	32	2	-	1	-	-	1	-	-	-	-	-	-	-	-	-	-	-	-	-
20～29歳	15～19歳	55～59歳	29	-	-	2	14	-	-	-	-	-	-	-	-	-	-	-	-	-	-	-	-	-	-	-
30～39歳	20以上	60～64歳	7	-	-	4	33	-	-	-	-	-	-	-	-	-	-	-	-	-	-	-	-	-	-	-
40～49歳		65～69歳	22	-	-	-	-	-	-	-	-	-	-	-	-	-	-	-	-	-	-	-	-	-	-	-
50～59歳		70以上	19	-	-	-	-	-	-	-	-	-	-	-	-	-	-	-	-	-	-	-	-	-	-	-
60～69歳			5	-	-	-	-	-	-	-	-	-	-	-	-	-	-	-	-	-	-	-	-	-	-	-
70～79(70以上)			3	-	-	-	-	-	-	-	-	-	-	-	-	-	-	-	-	-	-	-	-	-	-	-
80歳以上			-	-	-	-	-	-	-	-	-	-	-	-	-	-	-	-	-	-	-	-	-	-	-	-
前週比%			77.04			41.46	122.22	75.44	79.92	72.73	-	81.97	140.91	100.00	550.00	-	400.00	-	-	100.00	-	-	-	-	-	-

( 2020年2月24日 ~ 2020年3月1日 )



・地区別定点当たり届出数 (最近5週間)

	定点数	定点当たり届出数(人)				
		5週	6週	7週	8週	9週
長野市	16	17.31	10.63	5.00	4.13	3.13
佐久	8	20.75	18.13	10.13	5.50	2.25
上田	8	17.25	14.50	17.25	11.63	5.50
諏訪	8	8.13	4.88	3.63	1.50	2.88
伊那	8	13.63	6.88	4.63	4.43	7.13
飯田	7	6.86	8.00	6.14	7.86	9.43
木曽	2	5.00	7.50	9.50	13.50	2.00
松本	16	15.69	9.69	7.75	8.75	7.38
大町	3	5.67	9.00	5.33	2.00	0.67
長野	6	14.83	12.83	11.67	5.50	2.67
北信	5	22.60	21.80	15.40	8.00	5.60
全県	87	14.75	11.08	8.21	6.36	4.90

参考： 注意報：10人以上30人未滿

**警報: 30人以上**

・インフルエンザウイルスサーベイランス（地区別検体数及び結果）

	第 7 週						第 8 週						シーズン累計(36週～)						
	検体数	AH1pdm09	A香港	B(山形)	B(ヒノリア)	検査中	検体数	AH1pdm09	A香港	B(山形)	B(ヒノリア)	検査中	検体数	AH1pdm09	A香港	B(山形)	B(ヒノリア)	検査中	不検出
長野市	-	-	-	-	-	-	-	-	-	-	-	-	30	28	1	-	1	-	-
佐久	-	-	-	-	-	-	-	-	-	-	-	-	5	4	1	-	-	-	-
上田	-	-	-	-	-	-	3	-	-	-	-	3	12	6	-	-	3	3	-
諏訪	-	-	-	-	-	-	-	-	-	-	-	-	2	2	-	-	-	-	-
伊那	-	-	-	-	-	-	-	-	-	-	-	-	-	-	-	-	-	-	-
飯田	-	-	-	-	-	-	-	-	-	-	-	-	-	-	-	-	-	-	-
木曽	-	-	-	-	-	-	1	-	-	-	-	1	7	5	-	-	-	1	1
松本	3	1	-	-	1	1	1	-	-	-	-	1	62	46	-	-	8	3	5
大町	-	-	-	-	-	-	-	-	-	-	-	-	1	1	-	-	-	-	-
長野	1	1	-	-	-	-	3	1	-	-	-	2	27	19	1	-	2	2	3
北信	-	-	-	-	-	-	-	-	-	-	-	-	1	1	-	-	-	-	-
合計	4	2	-	-	1	1	8	1	-	-	-	7	147	112	3	-	14	9	9

検体数「-」の地区は、検体が採取されなかったことを示す。速報値のため今後の集計で変更が生じることがあります。

学校等での集団発生 <http://www.pref.nagano.lg.jp/hoken-shippei/kenko/kenko/kansensho/joho/influ2.html>

### 全数把握感染症(長野県)

(速報値のため今後の集計で変更が生じることがあります。また、追加届出分があるため各週の届出数と累計は一致しないことがあります。)

※結核は潜在性結核を含みます。

[illegible]

	四類										五類																																
	ニ ハ ウイルス 感染症	日 本 紅 斑 熱	日 本 脳 炎	ハンカウ イ ノシ ス 病 候群	日 本 の 鼻 疽	ブルセ ラ症	ベネズエ ラ熱	ハンダ ウイルス 感染症	発しん チフス	ボリ ウス 症	マラ リア	野兎病	ライム 病	リサ ウイルス 感染症	リト バレー熱	類 鼻 痘	レジオ ナ 肺炎	レブ ス ヒ ン ガ 山 紅 斑 熱	ロッキー ア バ 赤 痢	ウイルス 性肝 炎A型 (非A非E)	CRE 感 染 症	急性弛緩 性麻痺 (除NN- 日本) 症	急性脳炎 (除WN- 日本) 症	クリプト スポ リ 菌 症	カンジ ダ 菌 症	劇症型 溶血毒 感染症	後天性 免疫不 能症群	ジアル ジア症	侵袭性 肺炎球菌 感染症	侵袭性 髄膜炎 感染症	侵袭性 肺炎球菌 感染症	水痘 (入院 症候群)	先天性 風しん 症候群	梅毒	播種性 リフト 破傷風	VRSA 感染 症	VRE 感 染 症	百日咳	風しん	麻疹	MDRA 感 染 症		
5週	-	-	-	-	-	-	-	-	-	-	-	-	-	-	-	-	-	-	-	-	1	-	-	-	-	-	1	-	-	-	-	-	1	-	-	2	-	-	-	3	-	-	-
6週	-	-	-	-	-	-	-	-	-	-	-	-	-	-	-	-	-	-	-	-	-	-	-	-	-	-	-	-	-	-	-	-	-	-	2	-	-	-	6	-	-	-	
7週	-	-	-	-	-	-	-	-	-	-	-	-	-	-	-	-	-	-	-	-	1	-	2	-	-	-	-	-	-	-	-	-	1	-	-	2	-	-	-	1	-	-	-
8週	-	-	-	-	-	-	-	-	-	-	-	-	-	-	-	-	-	2	-	-	-	-	2	-	-	1	-	-	-	-	-	-	-	-	2	-	-	-	11	-	-	-	
9週	-	-	-	-	-	-	-	-	-	-	-	-	-	-	-	-	-	1	-	-	-	-	1	-	-	-	-	-	-	-	-	-	-	-	2	-	-	-	5	-	-	-	
2020計	-	-	-	-	-	-	-	-	-	-	-	-	-	-	-	-	-	8	-	-	1	4	11	-	2	4	1	-	2	-	5	1	-	12	-	-	-	43	-	-	-		

### 全数把握感染症(全国)

(速報値のため今後の集計で変更が生じることがあります。また、追加届出分があるため各週の届出数と累計は一致しないことがあります。)

※結核は潜在性結核を含みます。

	一類					二類					指定	三類		四類																														
	エボラ出血熱	コレラ	痘そう	南米出血熱	マールブルグ病	ラッサ熱	急性灰白髄炎	結核 ※	ジフテリア	SARS		MERS	鳥インフルエンザ (H5N1)	鳥インフルエンザ (H7N9)	新型コロナウイルス	コレラ	細菌性赤痢	腸管出血性大腸菌感染症	腸チフス	パラチフス	E型肝炎	ウイルス性肝炎 (脳炎)	A型肝炎	エキノコックス症	黄熱	オウム病	オムシ出血熱	回帰熱	キザル森林病	Q熱	狂犬病	コクシジオリデス症	サル痘	ジカウイルス感染症	重症急性呼吸器性出血熱	西部脳炎	ダニ媒介脳炎	炭疽	チクングニア熱	つつし虫病	デング熱	東部脳炎	鳥インフルエンザ	
4週	-	-	-	-	-	-	-	350	-	-	-	-	-	-	-	4	42	-	1	11	-	8	2	-	-	-	-	-	-	-	-	-	-	-	-	-	-	-	-	-	10	5	-	-
5週	-	-	-	-	-	-	-	373	-	-	-	-	-	-	-	4	22	1	-	7	-	2	1	-	-	-	-	-	-	-	-	-	-	-	-	-	-	-	-	3	4	-	-	
6週	-	-	-	-	-	-	-	336	-	-	-	-	-	107	-	-	21	1	-	15	-	3	-	-	-	-	-	-	-	-	-	1	-	-	2	-	-	-	-	1	2	-	-	
7週	-	-	-	-	-	-	-	258	-	-	-	-	-	244	-	-	26	-	-	13	-	3	-	-	-	1	-	-	-	-	-	-	-	-	1	-	-	-	-	-	-	-		
8週	-	-	-	-	-	-	-	274	-	-	-	-	-	80	-	-	19	2	-	10	-	4	-	-	-	-	-	-	-	-	-	-	-	-	-	-	-	-	1	2	-	-		
2020計	-	-	-	-	-	-	-	2,417	-	-	-	-	-	431	-	16	178	6	1	82	-	31	4	-	2	-	-	-	-	-	1	-	4	-	-	-	-	2	55	24	-	-		

	四類										五類																																	
	ニブ ウイルス 感染症	日本 麻疹熱	日本 脳炎	ハンタウ ス肺炎 候群	Bウイル ス病	鼻疽	ブルセ ラ症	ペネス ワ脳炎	ヘンドラ ウイルス 感染症	発しん チフス	ボツリ ヌス症	マリア ア	野兔病	ライム 病	リサ ウイルス 感染症	リト バレー熱	類鼻疽	レジオ ナラ症	レプト スピラ症	ロッキー 山紅斑 熱	アメリカ 赤痢 (非A非E)	ウイルス 性肝炎 (除WNV 日本) ム	CRE 感染症	急性弛緩 性麻痺 (除カリ コ)	急性脳炎 (除WNV 日本) ム	クリプト スポリウ ム症	知イン フルエ ンザ病	劇症型 溶血性 敗血症	後天性 免疫不 全症候 群	ジアル ジア症	侵襲性 肺炎球菌 感染症 (インフル エンザ) ム	侵襲性 肺炎球菌 感染症	侵襲性 肺炎球菌 感染症	水痘 (入院)	先天性 風しん 症候群	梅毒	梅毒	播種性 リフト ウイルス	破傷風	VRSA 感染症	VRE 感染症	百日咳	風しん	麻疹
4週	—	1	—	—	—	—	—	—	—	—	—	1	—	—	—	—	—	27	1	—	8	5	37	—	33	—	4	22	17	—	14	1	63	11	—	126	3	1	—	2	189	8	1	—
5週	—	—	—	—	—	—	—	—	—	—	—	1	—	—	—	—	—	27	—	—	12	4	32	3	22	1	1	22	28	1	6	—	54	10	—	138	1	—	—	3	182	4	1	1
6週	—	—	—	—	—	—	1	—	—	—	—	1	—	—	—	—	—	26	—	—	9	4	19	1	14	—	3	18	19	—	16	1	41	4	—	92	4	2	—	1	200	6	—	—
7週	—	—	1	—	—	—	—	—	—	—	—	1	—	—	—	—	—	28	—	—	10	4	24	—	7	—	1	9	16	1	7	—	48	12	—	78	2	1	—	1	137	5	—	—
8週	—	1	—	—	—	—	—	—	—	—	—	—	—	—	—	—	—	20	—	—	7	5	25	—	8	—	1	11	7	—	3	—	34	4	—	53	—	—	5	108	4	1	1	
2020計	—	4	1	—	—	—	1	—	—	—	—	7	—	1	—	—	—	211	1	—	77	32	216	5	178	1	17	148	135	4	94	8	469	69	1	757	16	9	—	19	1,217	49	5	2

**動物感染症(長野県)**

(速報値のため今後の集計で変更が生じることがあります。また、追加届出分があるため各週の届出数と累計は一致しないことがあります。)

	エボラ 出血熱	マール ブルグ病	ベスト	SARS			結核	鳥インフル (H5N1 H7N9)	細菌性 赤 痢	クスト ナイル熱	エキノ コックス症	MERS
	サル	サル	フレーリ ドッグ	イチ アナグマ	タヌキ	ハクビシ	サル	鳥類	サル	鳥類	犬	ヒコブラ グマ
5週	-	-	-	-	-	-	-	-	-	-	-	-
6週	-	-	-	-	-	-	-	-	1	-	-	-
7週	-	-	-	-	-	-	-	-	-	-	-	-
8週	-	-	-	-	-	-	-	-	-	-	-	-
9週	-	-	-	-	-	-	-	-	-	-	-	-
2020計	-	-	-	-	-	-	-	-	1	-	-	-

**動物感染症(全国)**

(速報値のため今後の集計で変更が生じることがあります。また、追加届出分があるため各週の届出数と累計は一致しないことがあります。)

	エボラ出血熱	マールブルグ病	ベスト	SARS			結核	鳥インフル (H5N1 H7N9)	細菌性 赤痢	ウイルス 性肝炎	エキノ コックス症	MERS	
	サル	サル	フレー ードッグ	イタ アナグマ	タヌキ	ハブ	ビソン	サル	鳥類	サル	鳥類	犬	ヒト コブラ グ
4週	-	-	-	-	-	-	-	-	-	1	-	-	-
5週	-	-	-	-	-	-	-	-	-	-	-	-	-
6週	-	-	-	-	-	-	-	-	-	1	-	-	-
7週	-	-	-	-	-	-	-	-	-	-	-	-	-
8週	-	-	-	-	-	-	-	-	-	-	-	-	-
2020計	-	-	-	-	-	-	-	-	-	2	-	-	-

# 定点把握五類感染症（長野県）

（速報値のため今後の集計で変更が生じることがあります。）

	インフルエンザ （除・鳥IF 新型IF）	RSウイルス 感染症	咽 頭 結膜熱	A 群 溶連菌 咽頭炎	感染性 胃腸炎	水 痘	手 足 口 病	伝染性 紅 斑	突発性 発しん	ヘルパ ンギー ナ	流行性 耳 下 腺 炎	急 性 出血性 結膜炎	流行性 角結膜 炎	細菌性 髄膜炎	無菌性 髄膜炎	マイコ プラズマ 肺炎	クラミジア 肺 炎 （オウム病除）	感染性 胃腸炎 （ロタウイルス）
5週	1,283	43	9	164	454	11	3	43	12	2	-	-	3	-	-	5	-	1
6週	964	21	7	148	434	20	1	43	15	5	-	-	2	-	-	2	-	-
7週	714	27	6	119	443	4	-	30	42	3	1	-	4	-	-	2	-	1
8週	547	22	5	154	398	18	-	33	12	2	1	-	1	1	-	2	-	-
9週	426	9	6	116	318	13	-	27	17	2	6	-	4	-	-	2	-	1
2020計	10,593	304	57	1,173	3,296	185	30	339	125	30	14	-	31	1	-	24	-	11

# 定点把握五類感染症 定点当たり（長野県）

	インフルエンザ （除・鳥IF 新型IF）	RSウイルス 感染症	咽 頭 結膜熱	A 群 溶連菌 咽頭炎	感染性 胃腸炎	水 痘	手 足 口 病	伝染性 紅 斑	突発性 発しん	ヘルパ ンギー ナ	流行性 耳 下 腺 炎	急 性 出血性 結膜炎	流行性 角結膜 炎	細菌性 髄膜炎	無菌性 髄膜炎	マイコ プラズマ 肺炎	クラミジア 肺 炎 （オウム病除）	感染性 胃腸炎 （ロタウイルス）
5週	14.75	0.80	0.17	3.04	8.41	0.20	0.06	0.80	0.22	0.04	0.00	0.00	0.27	0.00	0.00	0.45	0.00	0.09
6週	11.08	0.39	0.13	2.74	8.04	0.37	0.02	0.80	0.28	0.09	0.00	0.00	0.18	0.00	0.00	0.18	0.00	0.00
7週	8.21	0.50	0.11	2.20	8.20	0.07	0.00	0.56	0.22	0.06	0.02	0.00	0.36	0.00	0.00	0.18	0.00	0.09
8週	6.36	0.42	0.09	2.91	7.51	0.34	0.00	0.62	0.23	0.04	0.02	0.00	0.09	0.09	0.00	0.18	0.00	0.00
9週	4.90	0.17	0.11	2.15	5.89	0.24	0.00	0.50	0.31	0.04	0.11	0.00	0.36	0.00	0.00	0.18	0.00	0.09
2020計	122.88	5.69	1.06	21.86	61.34	3.46	0.57	6.31	2.34	0.57	0.26	0.00	2.84	0.09	0.00	2.16	0.00	0.99

# 定点把握五類感染症（全国）

（速報値のため今後の集計で変更が生じることがあります。また、全国の届出数については各週の届出数のみ掲載しています。）

	インフルエンザ （除・鳥IF 新型IF）	RSウイルス 感染症	咽 頭 結膜熱	A 群 溶連菌 咽頭炎	感染性 胃腸炎	水 痘	手 足 口 病	伝染性 紅 斑	突発性 発しん	ヘルパ ンギー ナ	流行性 耳 下 腺 炎	急 性 出血性 結膜炎	流行性 角結膜 炎	細菌性 髄膜炎	無菌性 髄膜炎	マイコ プラズマ 肺炎	クラミジア 肺 炎 （オウム病除）	感染性 胃腸炎 （ロタウイルス）
4週	89,579	1,035	1,307	10,092	22,691	1,363	524	1,667	976	69	181	4	276	13	12	152	2	18
5週	70,130	1,126	1,239	11,067	21,973	957	516	1,486	953	96	147	8	301	8	11	147	-	26
6週	44,944	1,021	1,437	11,307	20,176	1,243	462	1,256	909	72	172	1	289	7	9	141	-	16
7週	37,214	863	1,198	10,329	18,201	1,171	392	978	915	70	166	-	284	10	10	143	3	27
8週	30,192	909	1,225	11,540	17,553	1,255	346	951	951	59	156	4	304	6	10	186	4	5
2020計	511,076	7,504	9,785	71,968	144,233	9,937	3,687	10,420	6,967	569	1,244	34	2,370	60	77	1,227	10	112

# 定点把握五類感染症 定点当たり（全国）

	インフルエンザ （除・鳥IF 新型IF）	RSウイルス 感染症	咽 頭 結膜熱	A 群 溶連菌 咽頭炎	感染性 胃腸炎	水 痘	手 足 口 病	伝染性 紅 斑	突発性 発しん	ヘルパ ンギー ナ	流行性 耳 下 腺 炎	急 性 出血性 結膜炎	流行性 角結膜 炎	細菌性 髄膜炎	無菌性 髄膜炎	マイコ プラズマ 肺炎	クラミジア 肺 炎 （オウム病除）	感染性 胃腸炎 （ロタウイルス）
4週	18.02	0.33	0.41	3.18	7.15	0.43	0.17	0.53	0.31	0.02	0.06	0.01	0.40	0.03	0.03	0.32	0.00	0.04
5週	14.12	0.35	0.39	3.49	6.92	0.30	0.16	0.47	0.30	0.03	0.05	0.01	0.43	0.02	0.02	0.31	-	0.05
6週	9.06	0.32	0.45	3.57	6.36	0.39	0.15	0.40	0.29	0.02	0.05	0.00	0.42	0.01	0.02	0.29	-	0.03
7週	7.49	0.27	0.38	3.26	5.74	0.37	0.12	0.31	0.29	0.02	0.05	-	0.41	0.02	0.02	0.30	0.01	0.06
8週	6.12	0.29	0.39	3.66	5.57	0.40	0.11	0.30	0.30	0.02	0.05	0.01	0.44	0.01	0.02	0.39	0.01	0.01
2020計	103.79	2.39	3.11	22.91	45.90	3.16	1.17	3.32	2.22	0.18	0.40	0.05	3.43	0.13	0.16	2.57	0.02	0.23