

県教育長、保健所長、環境保全研究所長  
 長野市保健所長、長野県医師会長  
 感染症対策協議会委員  
 感染症指定医療機関の長  
 長野県臨床検査技師会長

様

## 長野県感染症情報（2020年（令和2年）第11週）

（2020年3月9日～2020年3月15日）

2020年（令和2年）3月18日

長野県健康福祉部保健・疾病対策課

感染症対策係（内線 2640）

（電話 直通 026-235-7148）

### ●全数把握感染症

結核3例、E型肝炎1例、レジオネラ症1例、百日咳6例、新型コロナウイルス感染症1例の届出がありました。

### ●定点把握感染症

インフルエンザは、定点当たり1.36人となり、引き続き減少傾向を示しています。

○第12週は、3月25日（水）発行予定です。

○学校等のインフルエンザ様疾患による休業状況

<http://www.pref.nagano.lg.jp/hoken-shippe/kenko/kenko/kansensho/joho/influ2.html>

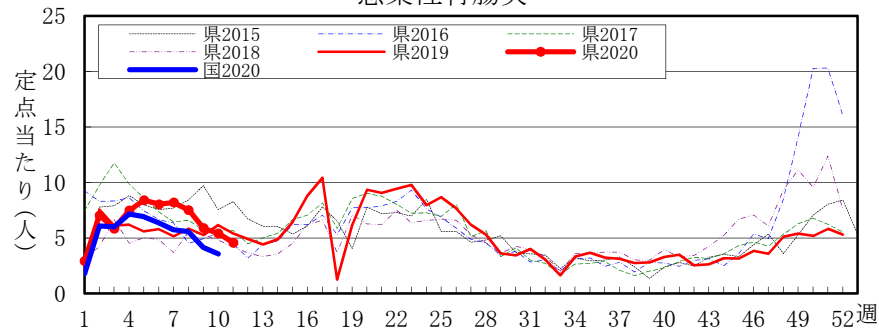
### 全数把握感染症届出状況

一類感染症	なし
二類感染症	結核 3例
三類感染症	なし
四類感染症	E型肝炎1例、レジオネラ症 1例
五類感染症	百日咳 6例
指定感染症	新型コロナウイルス感染症 1例
動物感染症	なし

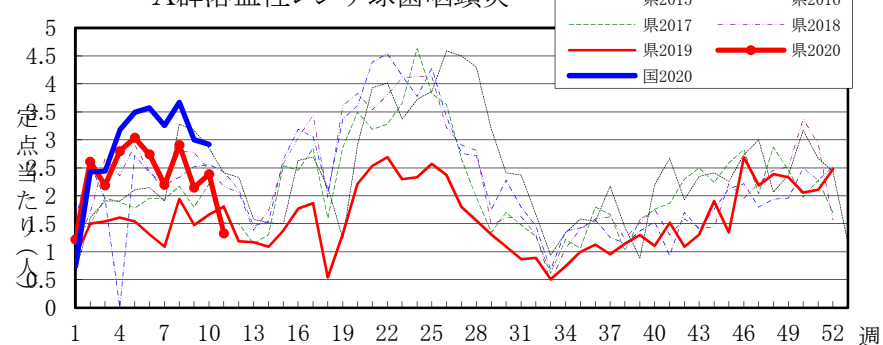
### 定点把握感染症届出状況

感染症名	今週	1週前	2週前
1 感染性胃腸炎	4.57	5.41	5.89
2 インフルエンザ	1.36	3.76	4.90
3 A群溶血性レンサ球菌感染症	1.33	2.39	2.15
4 伝染性紅斑	0.48	0.70	0.50
5 突発性発しん	0.43	0.22	0.31

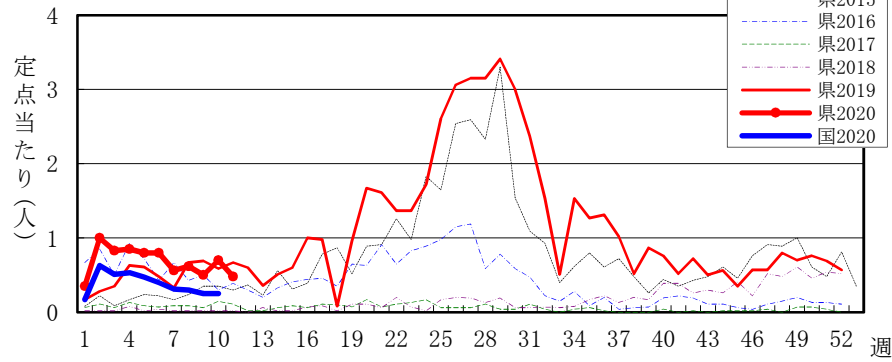
感染性胃腸炎



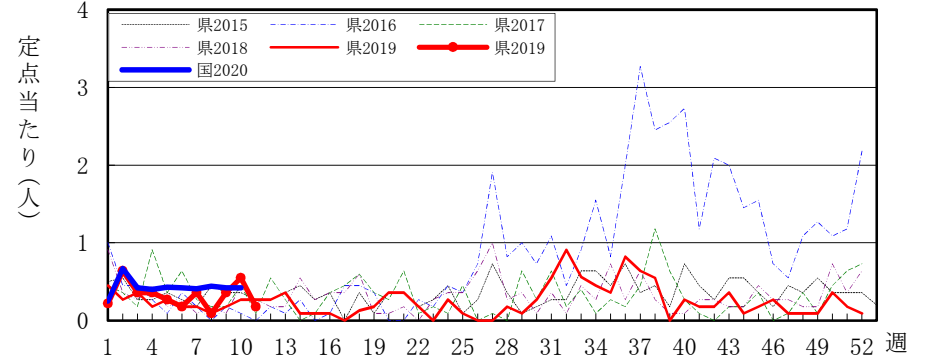
A群溶血性レンサ球菌咽頭炎



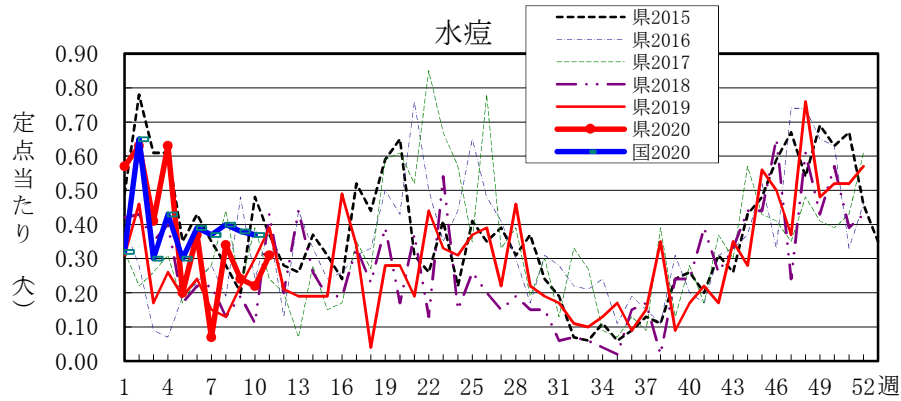
伝染性紅斑



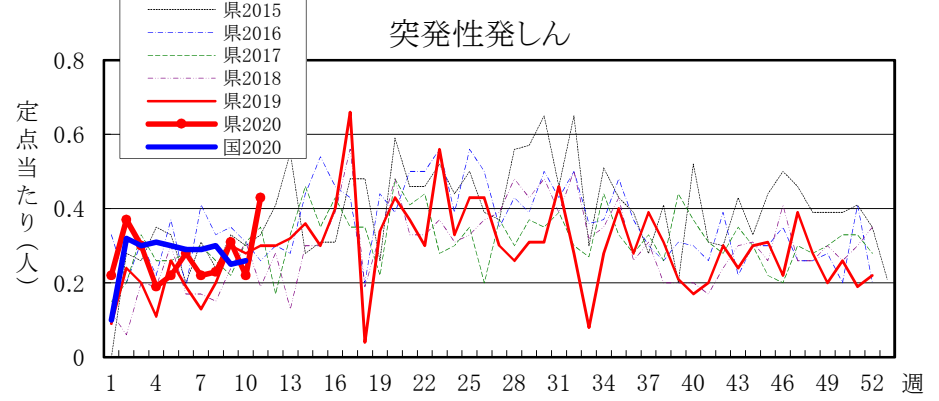
流行性角結膜炎



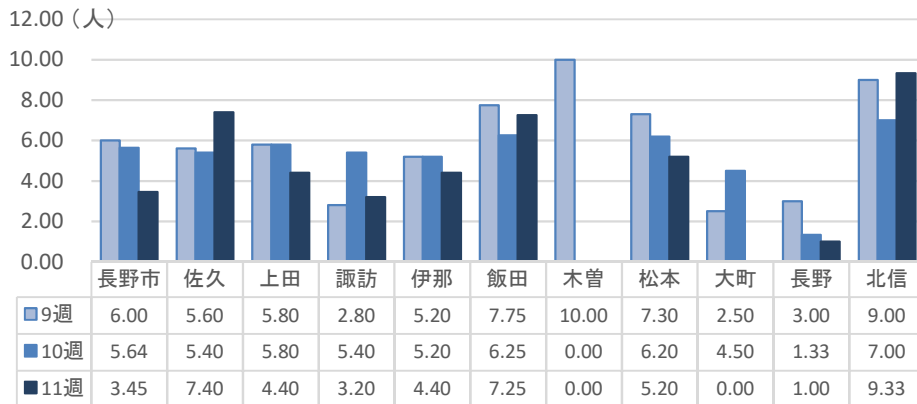
水痘



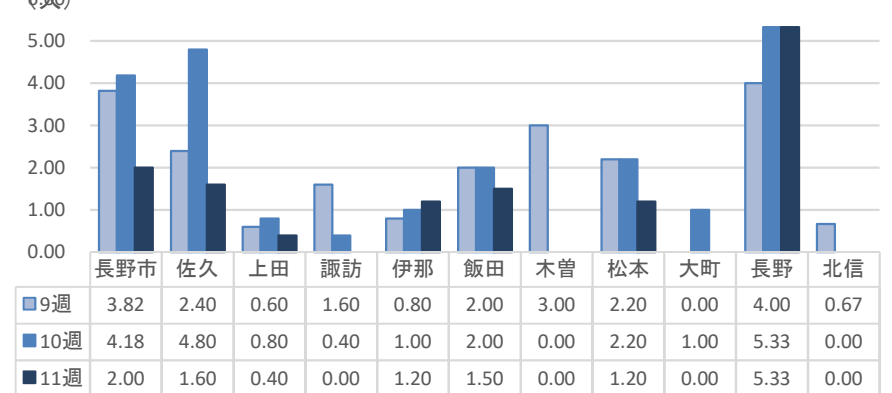
突発性発しん



定点当たり 感染性胃腸炎 地区別患者届出数



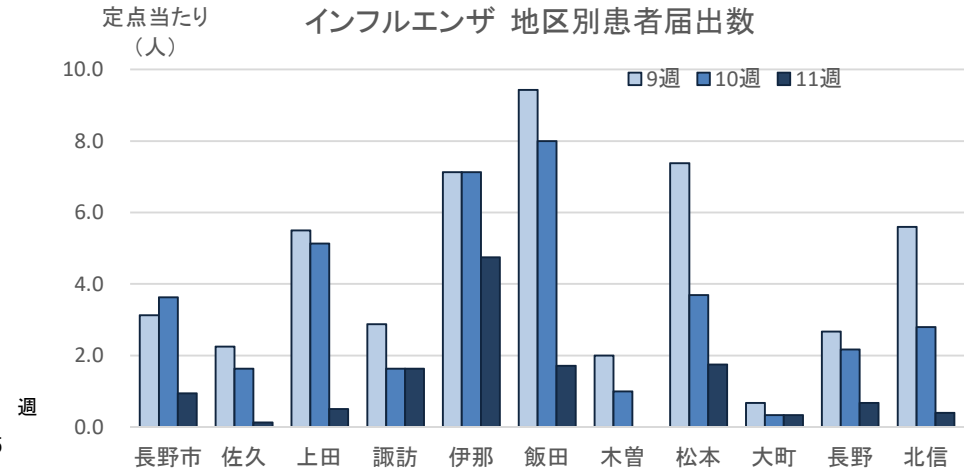
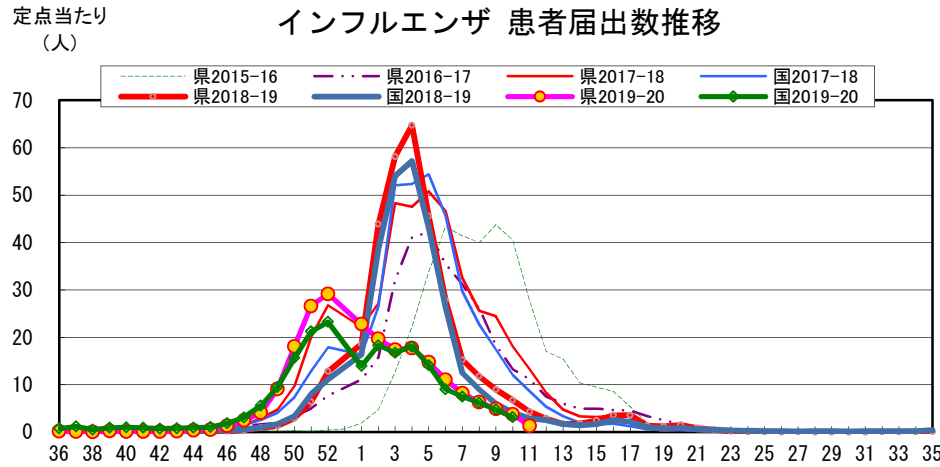
定点当たり A群溶血性レンサ球菌咽頭炎 地区別患者届出数





# 長野県インフルエンザ情報 (2020年(令和2年) 第11週)

(2020年3月9日 ~ 2020年3月15日)



## ・地区別定点当たり届出数 (最近5週間)

	定点数	定点当たり届出数(人)				
		7週	8週	9週	10週	11週
長野市	16	5.00	4.13	3.13	3.63	0.94
佐久	8	10.13	5.50	2.25	1.63	0.13
上田	8	17.25	11.63	5.50	5.13	0.50
諏訪	8	3.63	1.50	2.88	1.63	1.63
伊那	8	4.63	4.43	7.13	7.13	4.75
飯田	7	6.14	7.86	9.43	8.00	1.71
木曾	2	9.50	13.50	2.00	1.00	0.00
松本	16	7.75	8.75	7.38	3.69	1.75
大町	3	5.33	2.00	0.67	0.33	0.33
長野	6	11.67	5.50	2.67	2.17	0.67
北信	5	15.40	8.00	5.60	2.80	0.40
全県	87	8.21	6.36	4.90	3.76	1.36

## ・インフルエンザウイルスサーベイランス (地区別検体数及び結果)

	第 9 週						第 10 週						シーズン累計(36週～)						
	検体数	AH1pdm09	A香港	B(山形)	B(ヒクリア)	検査中	検体数	AH1pdm09	A香港	B(山形)	B(ヒクリア)	検査中	検体数	AH1pdm09	A香港	B(山形)	B(ヒクリア)	検査中	不検出
長野市	-	-	-	-	-	-	-	-	-	-	-	-	30	28	1	-	1	-	-
佐久	-	-	-	-	-	-	-	-	-	-	-	-	5	4	1	-	-	-	-
上田	-	-	-	-	-	-	-	-	-	-	-	-	12	7	-	-	5	-	-
諏訪	-	-	-	-	-	-	-	-	-	-	-	-	2	2	-	-	-	-	-
伊那	-	-	-	-	-	-	-	-	-	-	-	-	-	-	-	-	-	-	-
飯田	-	-	-	-	-	-	-	-	-	-	-	-	-	-	-	-	-	-	-
木曾	-	-	-	-	-	-	-	-	-	-	-	-	7	5	-	-	-	1	1
松本	-	-	-	-	-	-	1	-	-	-	-	1	63	47	-	-	8	3	5
大町	-	-	-	-	-	-	-	-	-	-	-	-	1	1	-	-	-	-	-
長野	1	-	-	-	-	1	-	-	-	-	-	-	28	19	1	-	4	1	3
北信	-	-	-	-	-	-	-	-	-	-	-	-	1	1	-	-	-	-	-
合計	1	-	-	-	-	1	1	-	-	-	-	1	149	114	3	-	18	5	9

検体数「-」の地区は、検体が採取されなかったことを示す。速報値のため今後の集計で変更が生じることがあります。

学校等での集団発生 <http://www.pref.nagano.lg.jp/hoken-shippei/kenko/kenko/kansensho/joho/infllu2.html>

参考: 注意報: 10人以上30人未満

警報: 30人以上

全数把握感染症(長野県)

(速報値のため今後の集計で変更が生じることがあります。また、追加届出があるため各週の届出数と累計は一致しないことがあります。)

※結核は潜在性結核を含みます。

Table with 28 columns (Category, Type, Specified, etc.) and 7 rows (Weeks 7-11 and 2020 total).

Table with 28 columns (Category, Type, Specified, etc.) and 7 rows (Weeks 7-11 and 2020 total).

全数把握感染症(全国)

(速報値のため今後の集計で変更が生じることがあります。また、追加届出があるため各週の届出数と累計は一致しないことがあります。)

※結核は潜在性結核を含みます。

Table with 28 columns (Category, Type, Specified, etc.) and 7 rows (Weeks 6-10 and 2020 total).

Table with 28 columns (Category, Type, Specified, etc.) and 7 rows (Weeks 6-10 and 2020 total).

動物感染症(長野県)

(速報値のため今後の集計で変更が生じることがあります。また、追加届出があるため各週の届出数と累計は一致しないことがあります。)

Table with 10 columns (Category, Type, etc.) and 7 rows (Weeks 7-11 and 2020 total).

動物感染症(全国)

(速報値のため今後の集計で変更が生じることがあります。また、追加届出があるため各週の届出数と累計は一致しないことがあります。)

Table with 10 columns (Category, Type, etc.) and 7 rows (Weeks 6-10 and 2020 total).

**定点把握五類感染症（長野県）**

（速報値のため今後の集計で変更が生じることがあります。）

	インフルエンザ (除・鳥IF 新型IF)	RSウイルス 感染症	咽頭 結膜熱	A群 溶連菌 咽頭炎	感染性 胃腸炎	水痘	手足 口病	伝染性 紅斑	突発性 発しん	ヘルパ ンギー ナ	流行性 耳下 腺炎	急性 出血性 結膜炎	流行性 角結膜 炎	細菌性 髄膜炎	無菌性 髄膜炎	マイコ プラズマ 肺炎	クラミジア 肺炎 (オウム病除)	感染性 胃腸炎 (ロタウイルス)
7週	714	27	6	119	443	4	-	30	12	3	1	-	4	-	-	2	-	1
8週	547	22	5	154	398	18	-	33	12	2	1	-	1	1	-	2	-	-
9週	426	9	6	116	318	13	-	27	42	2	6	-	4	-	-	2	-	1
10週	327	7	9	129	292	12	-	38	12	3	4	-	6	-	-	1	-	1
11週	118	13	7	72	247	17	4	26	23	1	3	-	2	-	-	2	-	1
2020計	11,038	324	73	1,374	3,835	214	34	403	160	34	21	-	39	1	-	27	-	13

**定点把握五類感染症 定点当たり（長野県）**

	インフルエンザ (除・鳥IF 新型IF)	RSウイルス 感染症	咽頭 結膜熱	A群 溶連菌 咽頭炎	感染性 胃腸炎	水痘	手足 口病	伝染性 紅斑	突発性 発しん	ヘルパ ンギー ナ	流行性 耳下 腺炎	急性 出血性 結膜炎	流行性 角結膜 炎	細菌性 髄膜炎	無菌性 髄膜炎	マイコ プラズマ 肺炎	クラミジア 肺炎 (オウム病除)	感染性 胃腸炎 (ロタウイルス)
7週	8.21	0.50	0.11	2.20	8.20	0.07	0.00	0.56	0.22	0.06	0.02	0.00	0.36	0.00	0.00	0.18	0.00	0.09
8週	6.36	0.42	0.09	2.91	7.51	0.34	0.00	0.62	0.23	0.04	0.02	0.00	0.09	0.09	0.00	0.18	0.00	0.00
9週	4.90	0.17	0.11	2.15	5.89	0.24	0.00	0.50	0.31	0.04	0.11	0.00	0.36	0.00	0.00	0.18	0.00	0.09
10週	3.76	0.13	0.17	2.39	5.41	0.22	0.00	0.70	0.22	0.06	0.07	0.00	0.55	0.00	0.00	0.09	0.00	0.09
11週	1.36	0.24	0.13	1.33	4.57	0.31	0.07	0.48	0.43	0.02	0.06	0.00	0.18	0.00	0.00	0.18	0.00	0.09
2020計	128.00	6.06	1.36	25.58	71.32	3.99	0.64	7.49	2.99	0.65	0.39	0.00	3.57	0.09	0.00	2.43	0.00	1.17

**定点把握五類感染症（全国）**

（速報値のため今後の集計で変更が生じることがあります。また、全国の届出数については各週の届出数のみ掲載しています。）

	インフルエンザ (除・鳥IF 新型IF)	RSウイルス 感染症	咽頭 結膜熱	A群 溶連菌 咽頭炎	感染性 胃腸炎	水痘	手足 口病	伝染性 紅斑	突発性 発しん	ヘルパ ンギー ナ	流行性 耳下 腺炎	急性 出血性 結膜炎	流行性 角結膜 炎	細菌性 髄膜炎	無菌性 髄膜炎	マイコ プラズマ 肺炎	クラミジア 肺炎 (オウム病除)	感染性 胃腸炎 (ロタウイルス)
6週	44,944	1,021	1,437	11,307	20,176	1,243	462	1,256	909	72	172	1	289	6	9	142	-	16
7週	37,214	863	1,198	10,329	18,201	1,171	392	978	915	70	166	-	284	10	10	143	3	27
8週	30,680	915	1,243	11,628	17,631	1,267	348	957	951	60	156	4	307	7	10	190	4	5
9週	23,644	884	1,047	9,491	13,105	1,190	299	802	790	72	146	3	296	10	8	173	1	14
10週	15,498	855	1,065	9,226	11,261	1,157	247	801	833	77	150	5	295	8	9	166	3	10
2020計	550,706	9,249	11,915	90,773	168,677	12,296	4,235	12,029	8,590	719	1,540	42	2,964	78	94	1,571	14	136

**定点把握五類感染症 定点当たり（全国）**

	インフルエンザ (除・鳥IF 新型IF)	RSウイルス 感染症	咽頭 結膜熱	A群 溶連菌 咽頭炎	感染性 胃腸炎	水痘	手足 口病	伝染性 紅斑	突発性 発しん	ヘルパ ンギー ナ	流行性 耳下 腺炎	急性 出血性 結膜炎	流行性 角結膜 炎	細菌性 髄膜炎	無菌性 髄膜炎	マイコ プラズマ 肺炎	クラミジア 肺炎 (オウム病除)	感染性 胃腸炎 (ロタウイルス)
6週	9.06	0.32	0.45	3.57	6.36	0.39	0.15	0.40	0.29	0.02	0.05	0.00	0.42	0.01	0.02	0.30	-	0.03
7週	7.49	0.27	0.38	3.26	5.74	0.37	0.12	0.31	0.29	0.02	0.05	-	0.41	0.02	0.02	0.30	0.01	0.06
8週	6.19	0.29	0.39	3.67	5.57	0.40	0.11	0.30	0.30	0.02	0.05	0.01	0.44	0.01	0.02	0.40	0.01	0.01
9週	4.77	0.28	0.33	3.00	4.14	0.38	0.09	0.25	0.25	0.02	0.05	0.00	0.42	0.02	0.02	0.36	0.00	0.03
10週	3.13	0.27	0.34	2.92	3.57	0.37	0.08	0.25	0.26	0.02	0.05	0.01	0.42	0.02	0.02	0.35	0.01	0.02
2020計	111.68	2.94	3.78	28.84	53.58	3.91	1.35	3.82	2.73	0.23	0.49	0.06	4.28	0.16	0.20	3.29	0.03	0.28

2019年 病原体検出状況(長野県)

2020年3月9日現在

診断名	検出病原体	1月	2月	3月	4月	5月	6月	7月	8月	9月	10月	11月	12月	
(インフルエンザに集団かぜ等含)	インフルエンザ (定点以外:集団かぜ)	インフルエンザウイルス AH1pdm09 定点	41	8	4		2					3	11	48
		定点以外	4								3	2	12	9
		インフルエンザウイルス AH3亜型 定点	51	31	24	13	1	2						2
		定点以外	4								3			
		インフルエンザウイルスB型 (Yamagata系統) 定点				1								
		定点以外												
		インフルエンザウイルスB型 (Victoria系統) 定点	2			3	4							7
		定点以外											2	
		インフルエンザウイルスB型 (系統判別不能) 定点												
		定点以外												
		インフルエンザウイルス AH3亜型+B型(Yamagata系統) 定点												
		定点以外												
		インフルエンザウイルス AH3亜型+B型(Victoria系統) 定点												
		定点以外												
	アデノウイルス2型												1	
	アデノウイルス3型												1	
	コクサッキーウイルスB群5型												1	
咽頭結膜熱	アデノウイルス2型													
	アデノウイルス3型		1				1							
RSウイルス感染症	RSウイルスA型						1							
	RSウイルスB型		3											
手足口病	コクサッキーウイルスA群6型						2	11	2	4	1			
	コクサッキーウイルスA群16型		1			2	2	4	3	3	4	5		
	エンテロウイルス71型													
ヘルパンギーナ	コクサッキーウイルスA群2型													
	コクサッキーウイルスA群4型													
	コクサッキーウイルスA群10型							2	1					
	コクサッキーウイルスA群16型								1					
	コクサッキーウイルスB群4型													
感染性胃腸炎	アデノウイルス41型							1						
全数把握対象感染症	細菌性赤痢	<i>Shigella sonnei</i>		1										
		<i>Shigella flexneri 1b</i>					1							
	腸管出血性大腸菌感染症	EHEC O4:H2 VT2											1	
		EHEC O26:H11 VT1	1				4	2						
		EHEC O26:H- VT1					3							
		EHEC O103:H2 VT1							1					
		EHEC O103:H8 VT1												
		EHEC O103:H25 VT1										1		
		EHEC O111:H- VT1+VT2												
		EHEC O111:H- VT1											1	
		EHEC O111:H8 VT1	1										1	
		EHEC O116:H9 VT1					1							
		EHEC O121:H19 VT2							2					
		EHEC O128:H2 VT1												
		EHEC O145:H- VT2												
		EHEC O157:H- VT2		1						2				
		EHEC O157:H- VT1+2								3				
		EHEC O157:H7 VT2		1					2	1		1	6	
		EHEC O157:H7 VT1+2				2		2	5	1				
		EHEC O165:H25 VT2								1				
	腸チフス	<i>Salmonella Typhi</i>												1
	A型肝炎	A型肝炎ウイルス							1			1	1	
	E型肝炎	E型肝炎ウイルス	2											
	E型肝炎ウイルス 3型	2												
デング熱	デングウイルス1型		1								1			
	デングウイルス2型					1				1	1			
	デングウイルス4型												1	
レジオネラ症	<i>L.pneumophila</i> 1群						1			1	1			
	<i>L.pneumophila</i> 1群・8群		1											
カルバペネム耐性腸内細菌科細菌感染症	CRE (検査数)	3	2	1	2	6	2	2	2	3	3	2	4	
	(カルバペナーゼ産生菌 再掲)※													
劇症型溶血性レンサ球菌感染症	B群溶血性レンサ球菌							1						
	G群溶血性レンサ球菌			1			1	1		1	1	1	1	
急性脳炎・脳症	アデノウイルス1型					1								
	アデノウイルス3型												3	
	アデノウイルス1型・ライノウイルスA群					2								
	コクサッキーウイルスA群5型									1				
	コクサッキーウイルスA群6型								3					
	ライノウイルスB群												1	
	インフルエンザウイルスAH1pdm09											1		
麻しん	麻しんウイルス					3				3				
	麻しんウイルス D8型					3								
風しん	風しんウイルス	5	7	9	1							3	2	
	(風しんウイルス 1E型 再掲)	3	3	3								3	2	
	(風しんウイルス ワクチン株1a 再掲)				1									
急性弛緩性麻痺	コクサッキーウイルスA群6型								1					
その他の感染症	アデノウイルス2型	1								1				
	アデノウイルス3型										1			
	コクサッキーウイルスA群9型													
	ヒトメタニューモウイルス													
	エコーウイルス11型												1	
	ライノウイルスA群													
	単細胞ヘルペスウイルス1型													
	メチシリン耐性黄色ブドウ球菌感染症									2	1			
		<i>Escherichia albertii</i>												

検出数は検体の採取された月で集計しています。

※IPM型、NDM型、KPC型、OXA-48型

感染症の病原体検出状況  
長野県環境保全研究所  
長野市保健所

<http://www.pref.nagano.lg.jp/kanken/jigyoygyomu/bunya/kansensho.html>  
<http://www.city.nagano.nagano.jp>

2020年 病原体検出状況(長野県)

2020年3月11日現在

診断名	検出病原体	1月	2月	3月	4月	5月	6月	7月	8月	9月	10月	11月	12月
(定点把握対象感染症等を含む) インフルエンザ (定点以外:集団かぜ)	インフルエンザウイルス AH1pdm09	定点	42	16									
		定点以外											
	インフルエンザウイルス AH3亜型	定点	1										
		定点以外											
	インフルエンザウイルスB型 (Victoria系統)	定点	5	14									
		定点以外											
腸管出血性大腸菌感染症	EHEC O157:H7 VT2		1										
	EHEC O157:H7 VT1+2		1										
	腸チフス		1										
	急性脳炎・脳症		4	1									

検出数は検体の採取された月で集計しています。  
 ※IPM型、NDM型、KPC型、OXA-48型

感染症の病原体検出状況  
 長野県環境保全研究所  
 長野市保健所

<http://www.pref.nagano.lg.jp/kanken/jigyogymu/bunya/kansensho.html>  
<http://www.city.nagano.nagano.jp>