

県教育長、保健所長、環境保全研究所長
 長野市保健所長、長野県医師会長
 感染症対策協議会委員
 感染症指定医療機関の長
 長野県臨床検査技師会長

長野県感染症情報（2020年（令和2年）第5週）

（2020年1月27日～2020年2月2日）

2020年（令和2年）2月5日
 長野県健康福祉部保健・疾病対策課
 感染症対策係（内線 2639）
 （電話 直通 026-235-7148）

●全数把握感染症

百日咳は乳児が罹患すると無呼吸発作やチアノーゼなどの症状が現れ重症化しやすくなります。小児や成人の感染者が乳児への感染源となり得るため、注意が必要です。

●定点把握感染症

インフルエンザは、第52週（12/23-12/29、定点当たり29.17人）をピークに徐々に減少傾向を示していますが、しばらくの間は流行が継続すると思われるため、引き続き手洗いを行うなど感染予防を心がけましょう。

○第6週は、2月12日（水）発行予定です。

○学校等のインフルエンザ様疾患による休業状況

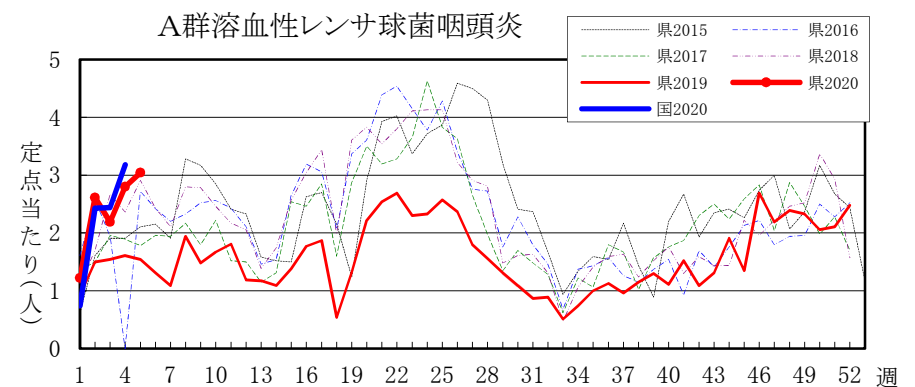
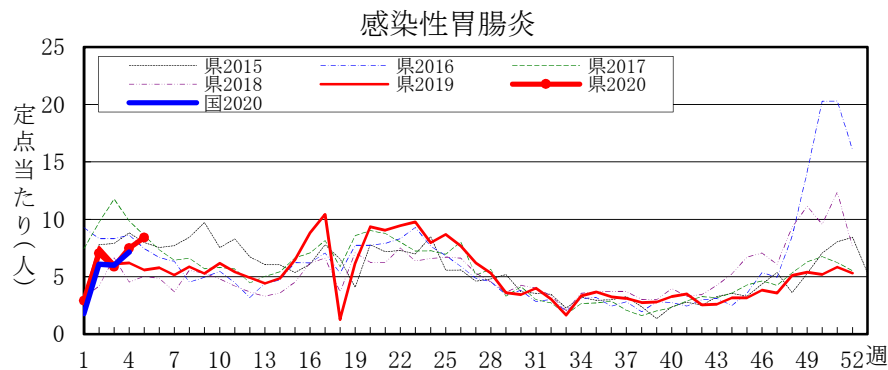
<http://www.pref.nagano.lg.jp/hoken-shippei/kenko/kenko/kansensho/joho/influ2.html>

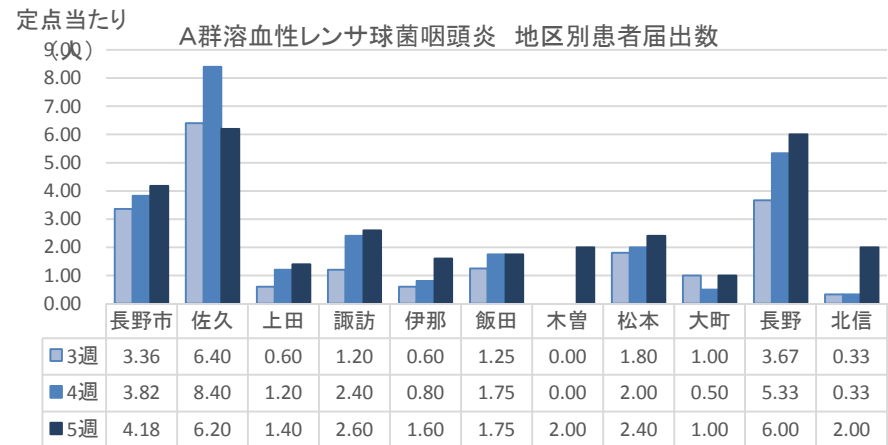
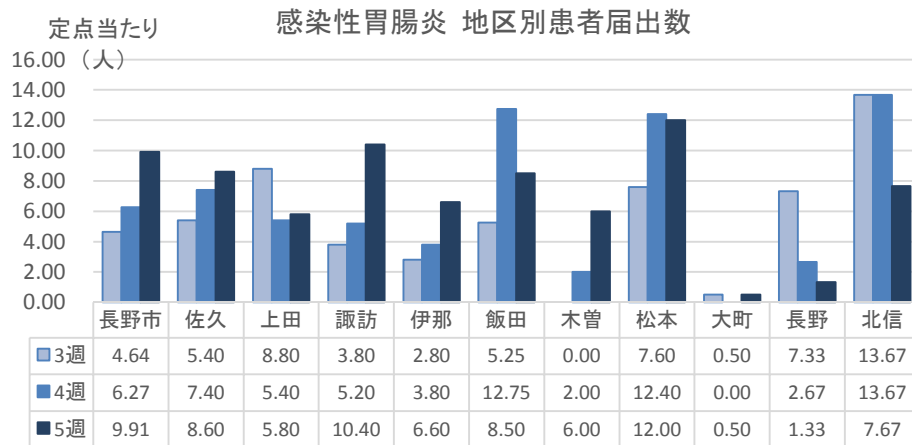
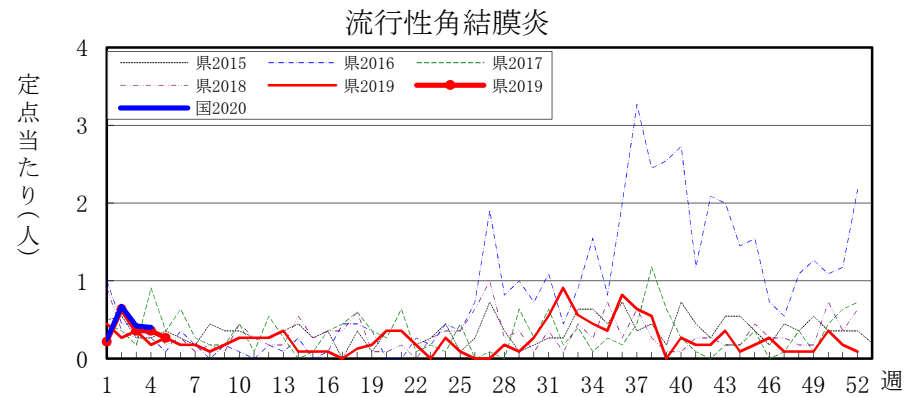
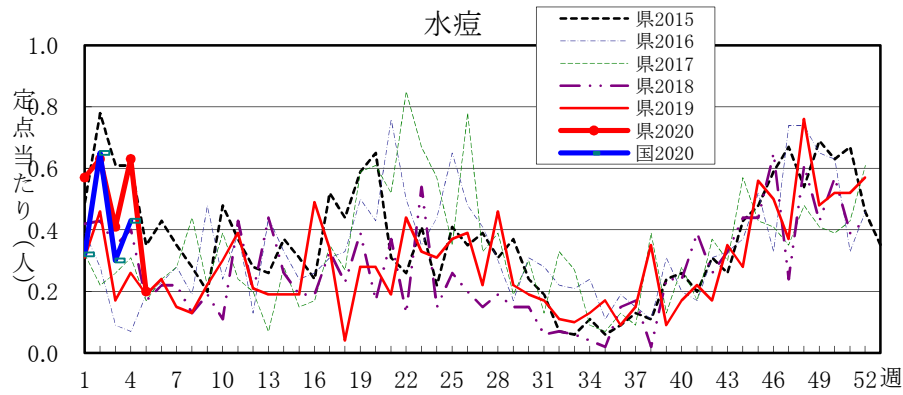
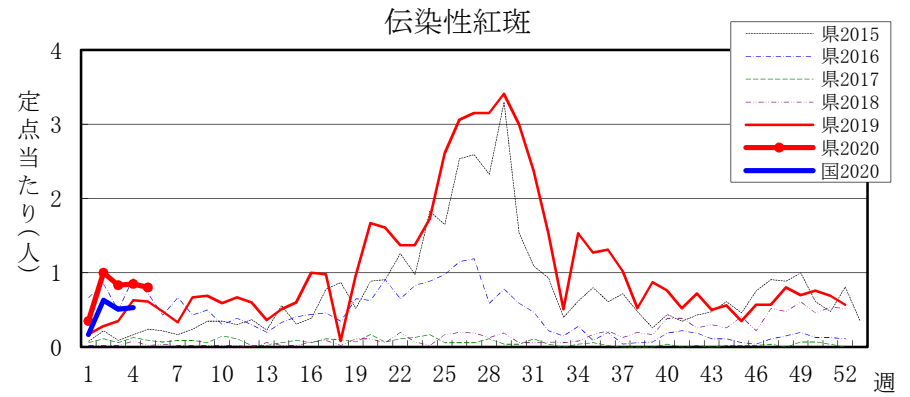
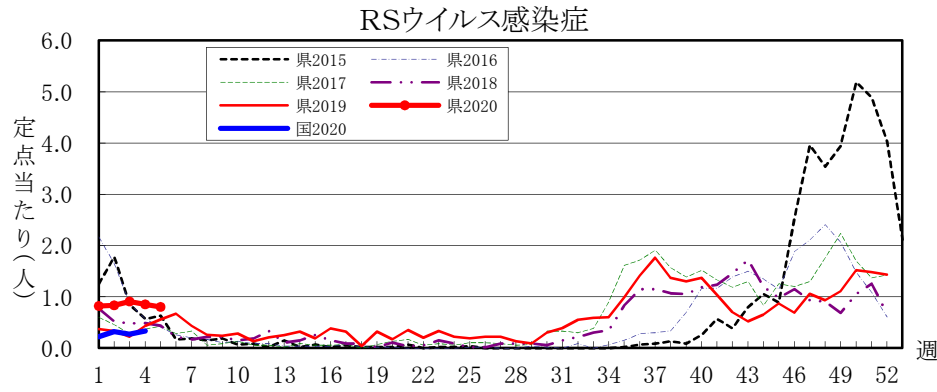
全数把握感染症届出状況

一類感染症	なし
二類感染症	結核 2例、潜在性結核1例
三類感染症	なし
四類感染症	なし
五類感染症	劇症型溶血性レンサ球菌感染症1例、侵襲性肺炎球菌感染症1例、水痘（入院例）1例、梅毒2例、百日咳2例
動物感染症	なし

定点把握感染症届出状況

感染症名	今週	1週前	2週前
1 インフルエンザ	14.75	17.72	17.41
2 感染性胃腸炎	8.41	7.48	5.85
3 A群溶血性レンサ球菌感染症	3.04	2.80	2.19
4 RSウイルス感染症	0.80	0.85	0.91
5 伝染性紅斑	0.80	0.85	0.83





感染症情報 第5週 (2020年(令和2年)1月27日~2020年(令和2年)2月2日)

一類・二類・三類・四類・五類感染症(全数把握対象疾病)届出状況

(診断日を基準に集計しています。また、速報のため今後の集計で変更が生じることがあります。)

Table with 35 columns: Category (一類, 二類, 三類, 四類), Disease Name, Current Week Count, 2020 Year Total Count.

Table with 24 columns: Category (四類), Disease Name, Current Week Count, 2020 Year Total Count.

Table with 24 columns: Category (四類, 五類), Disease Name, Current Week Count, 2020 Year Total Count.

定点把握五類感染症届出状況

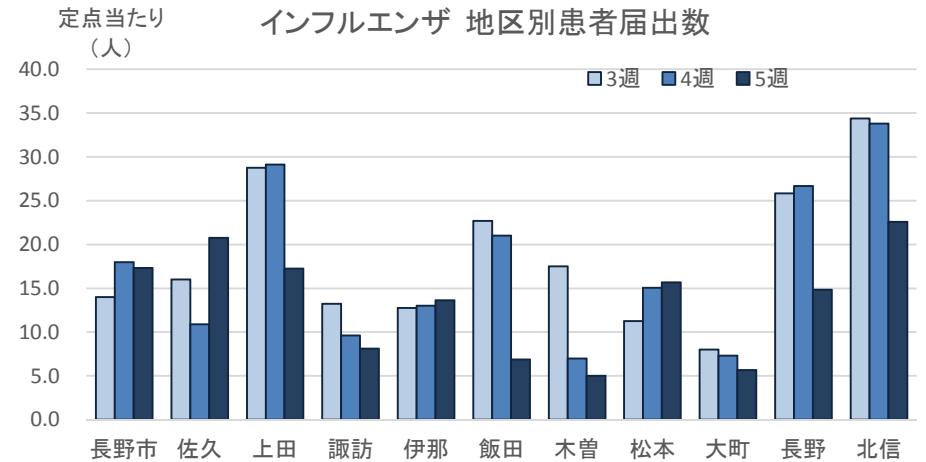
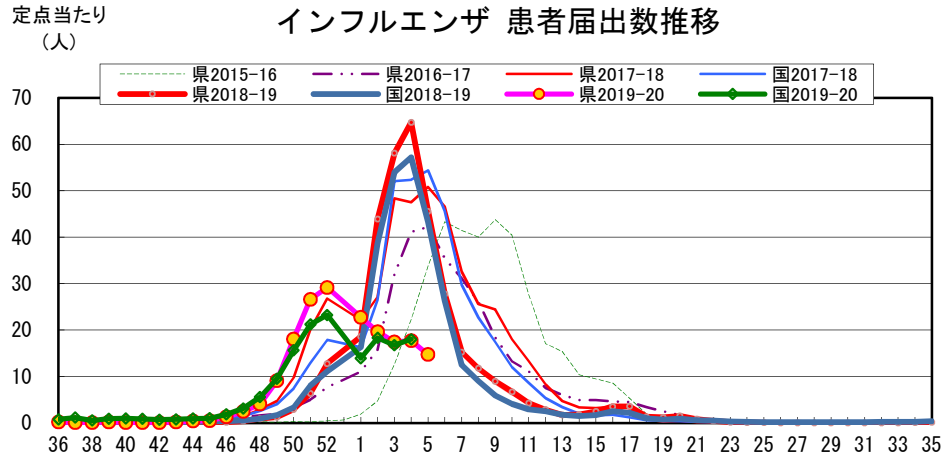
Table with 24 columns: Facility, Disease Name, Current Week Count, 2020 Year Total Count.

Table with 4 columns: Category, Disease Name, Current Week Count, 2020 Year Total Count.

Table with 6 columns: Category, Disease Name, Current Week Count, 2020 Year Total Count.

Table with 18 columns: Age Group, Disease Name, Current Week Count, 2020 Year Total Count.

長野県インフルエンザ情報 (2020年(令和2年) 第5週) (2020年1月27日 ~ 2020年2月2日)



・地区別定点当たり届出数 (最近5週間)

	定点数	定点当たり届出数(人)				
		1週	2週	3週	4週	5週
長野市	16	17.40	17.38	14.00	18.00	17.31
佐久	8	33.75	19.13	16.00	10.88	20.75
上田	8	13.13	37.50	28.75	29.13	17.25
諏訪	8	18.20	14.63	13.25	9.63	8.13
伊那	8	4.75	16.75	12.75	13.00	13.63
飯田	7	13.43	25.29	22.71	21.00	6.86
木曾	2	41.50	17.50	17.50	7.00	5.00
松本	16	16.31	12.44	11.25	15.06	15.69
大町	3	10.00	8.67	8.00	7.33	5.67
長野	6	63.50	28.17	25.83	26.67	14.83
北信	5	55.20	24.80	34.40	33.80	22.60
全県	87	22.77	19.68	17.41	17.72	14.75

・インフルエンザウイルスサーベイランス (地区別検体数及び結果)

	第 3 週						第 4 週						シーズン累計(36週~)						
	検体数	AH1pdm09	A香港	B(山形)	B(ビクトリア)	検査中	検体数	AH1pdm09	A香港	B(山形)	B(ビクトリア)	検査中	検体数	AH1pdm09	A香港	B(山形)	B(ビクトリア)	検査中	不検出
長野市	4	4	-	-	-	-	4	4	-	-	-	-	30	28	1	-	1	-	-
佐久	-	-	-	-	-	-	-	-	-	-	-	-	4	3	1	-	-	-	-
上田	1	-	-	-	-	1	-	-	-	-	-	-	6	4	-	-	1	1	-
諏訪	-	-	-	-	-	-	-	-	-	-	-	-	2	2	-	-	-	-	-
伊那	-	-	-	-	-	-	-	-	-	-	-	-	-	-	-	-	-	-	-
飯田	-	-	-	-	-	-	-	-	-	-	-	-	-	-	-	-	-	-	-
木曾	1	1	-	-	-	-	-	-	-	-	-	-	4	3	-	-	-	1	-
松本	8	2	-	-	1	5	1	-	-	-	-	-	49	32	-	-	6	8	2
大町	-	-	-	-	-	-	-	-	-	-	-	-	-	-	-	-	-	-	-
長野	2	-	-	-	-	2	-	-	-	-	-	-	16	10	1	-	1	3	1
北信	-	-	-	-	-	-	-	-	-	-	-	-	1	1	-	-	-	-	-
合計	16	7	-	-	1	8	5	4	-	-	-	-	112	83	3	-	9	13	3

検体数「-」の地区は、検体が採取されなかったことを示す。速報値のため今後の集計で変更が生じることがあります。

学校等での集団発生 <http://www.pref.nagano.lg.jp/hoken-shippei/kenko/kenko/kansensho/joho/influ2.html>

参考: 注意報: 10人以上30人未満

警報: 30人以上

定点把握五類感染症（長野県）

（速報値のため今後の集計で変更が生じることがあります。）

	インフルエンザ (除・鳥IF 新型IF)	RSウイルス 感染症	咽頭 結膜熱	A群 溶連菌 咽頭炎	感染性 胃腸炎	水痘	手足 口病	伝染性 紅斑	突発性 発しん	ヘルパ ンギー ナ	流行性 耳下 腺炎	急性 出血性 結膜炎	流行性 角結膜 炎	細菌性 髄膜炎	無菌性 髄膜炎	マイコ プラズマ 肺炎	クラミジア 肺炎 (オウム病除)	感染性 胃腸炎 (ロタウイルス)
1週	1,890	42	6	62	149	29	5	18	11	5	-	-	2	-	-	1	-	3
2週	1,712	45	5	141	380	34	9	54	20	4	4	-	7	-	-	3	-	3
3週	1,515	49	7	118	316	22	5	45	42	5	1	-	4	-	-	2	-	1
4週	1,542	46	6	151	404	34	7	46	10	2	1	-	4	-	-	5	-	1
5週	1,283	43	9	164	454	11	3	43	12	2	-	-	3	-	-	5	-	1
2020計	7,942	225	33	636	1,703	130	29	206	69	18	6	-	20	-	-	16	-	9

定点把握五類感染症 定点当たり（長野県）

	インフルエンザ (除・鳥IF 新型IF)	RSウイルス 感染症	咽頭 結膜熱	A群 溶連菌 咽頭炎	感染性 胃腸炎	水痘	手足 口病	伝染性 紅斑	突発性 発しん	ヘルパ ンギー ナ	流行性 耳下 腺炎	急性 出血性 結膜炎	流行性 角結膜 炎	細菌性 髄膜炎	無菌性 髄膜炎	マイコ プラズマ 肺炎	クラミジア 肺炎 (オウム病除)	感染性 胃腸炎 (ロタウイルス)
1週	22.77	0.82	0.12	1.22	2.92	0.57	0.10	0.35	0.22	0.10	0.00	0.00	0.22	0.00	0.00	0.09	0.00	0.27
2週	19.68	0.83	0.09	2.61	7.04	0.63	0.17	1.00	0.37	0.07	0.07	0.00	0.64	0.00	0.00	0.27	0.00	0.27
3週	17.41	0.91	0.13	2.19	5.85	0.41	0.09	0.83	0.30	0.09	0.02	0.00	0.36	0.00	0.00	0.18	0.00	0.09
4週	17.72	0.85	0.11	2.80	7.48	0.63	0.13	0.85	0.19	0.04	0.02	0.00	0.36	0.00	0.00	0.45	0.00	0.09
5週	14.75	0.80	0.17	3.04	8.41	0.20	0.06	0.80	0.22	0.04	0.00	0.00	0.27	0.00	0.00	0.45	0.00	0.09
2020計	92.33	4.21	0.62	11.86	31.70	2.44	0.55	3.83	1.30	0.34	0.11	0.00	1.85	0.00	0.00	1.44	0.00	0.81

定点把握五類感染症（全国）

（速報値のため今後の集計で変更が生じることがあります。また、全国の届出数については各週の届出数のみ掲載しています。）

	インフルエンザ (除・鳥IF 新型IF)	RSウイルス 感染症	咽頭 結膜熱	A群 溶連菌 咽頭炎	感染性 胃腸炎	水痘	手足 口病	伝染性 紅斑	突発性 発しん	ヘルパ ンギー ナ	流行性 耳下 腺炎	急性 出血性 結膜炎	流行性 角結膜 炎	細菌性 髄膜炎	無菌性 髄膜炎	マイコ プラズマ 肺炎	クラミジア 肺炎 (オウム病除)	感染性 胃腸炎 (ロタウイルス)
52週	115,002	1,766	2,460	10,364	22,894	1,959	1,806	1,831	1,076	217	184	11	421	20	16	171	3	8
1週	64,864	654	660	2,193	5,293	945	345	489	284	41	68	3	158	3	3	74	-	8
2週	90,915	1,026	1,656	7,699	19,305	2,063	622	1,983	1,015	103	180	8	464	8	10	218	1	8
3週	83,186	863	1,063	7,736	19,017	939	480	1,610	961	59	174	5	294	5	12	158	-	4
4週	89,436	1,036	1,307	10,074	22,639	1,361	523	1,667	973	69	181	4	276	13	11	146	2	18
2020計	328,401	3,579	4,686	27,702	66,254	5,308	1,970	5,749	3,233	272	603	20	1,192	29	36	596	3	38

定点把握五類感染症 定点当たり（全国）

	インフルエンザ (除・鳥IF 新型IF)	RSウイルス 感染症	咽頭 結膜熱	A群 溶連菌 咽頭炎	感染性 胃腸炎	水痘	手足 口病	伝染性 紅斑	突発性 発しん	ヘルパ ンギー ナ	流行性 耳下 腺炎	急性 出血性 結膜炎	流行性 角結膜 炎	細菌性 髄膜炎	無菌性 髄膜炎	マイコ プラズマ 肺炎	クラミジア 肺炎 (オウム病除)	感染性 胃腸炎 (ロタウイルス)
52週	23.24	0.56	0.78	3.28	7.25	0.62	0.57	0.58	0.34	0.07	0.06	0.02	0.61	0.04	0.03	0.36	0.01	0.02
1週	13.94	0.22	0.22	0.74	1.79	0.32	0.12	0.17	0.10	0.01	0.02	0.00	0.25	0.01	0.01	0.16	-	0.02
2週	18.31	0.32	0.52	2.43	6.09	0.65	0.20	0.63	0.32	0.03	0.06	0.01	0.67	0.02	0.02	0.46	0.00	0.02
3週	16.74	0.27	0.34	2.44	5.99	0.30	0.15	0.51	0.30	0.02	0.05	0.01	0.42	0.01	0.03	0.33	-	0.01
4週	18.00	0.33	0.41	3.18	7.14	0.43	0.16	0.53	0.31	0.02	0.06	0.01	0.40	0.03	0.02	0.31	0.00	0.04
2020計	67.19	1.15	1.50	8.89	21.26	1.70	0.63	1.84	1.04	0.09	0.19	0.03	1.75	0.06	0.08	1.25	0.01	0.08