

県教育長、保健所長、環境保全研究所長  
 長野市保健所長、長野県医師会長  
 感染症対策協議会委員  
 感染症指定医療機関の長  
 長野県臨床検査技師会長

様

## 長野県感染症情報（2020年（令和2年）第6週）

（2020年2月3日～2020年2月9日）

2020年（令和2年）2月12日  
 長野県健康福祉部保健・疾病対策課  
 感染症対策係（内線 2639）  
 （電話 直通 026-235-7148）

### ●全数把握感染症

2月1日から、新型コロナウイルス感染症が指定感染症の対象疾病となりました。これまで、県内において届出はありません。

### ●定点把握感染症

インフルエンザは、第52週（12/23-12/29、定点当たり29.17人）をピークに徐々に減少傾向を示していますが、しばらくの間は流行が継続すると思われるため、引き続き手洗いをを行うなど感染予防を心がけましょう。

○第7週は、2月19日（水）発行予定です。

○学校等のインフルエンザ様疾患による休業状況

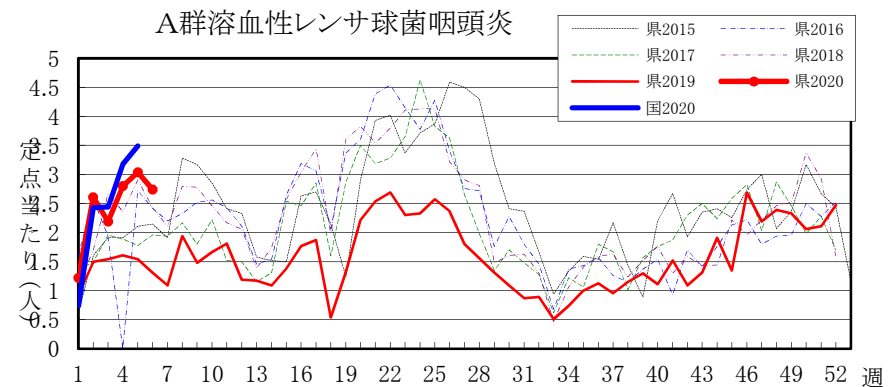
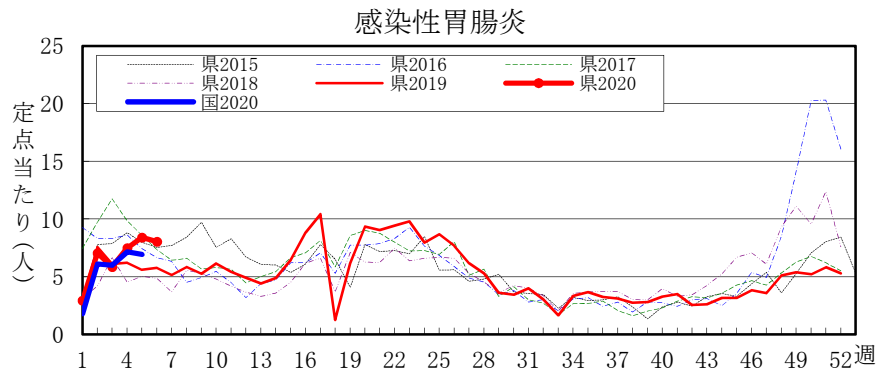
<http://www.pref.nagano.lg.jp/hoken-shippe/kenko/kenko/kansensho/joho/influ2.html>

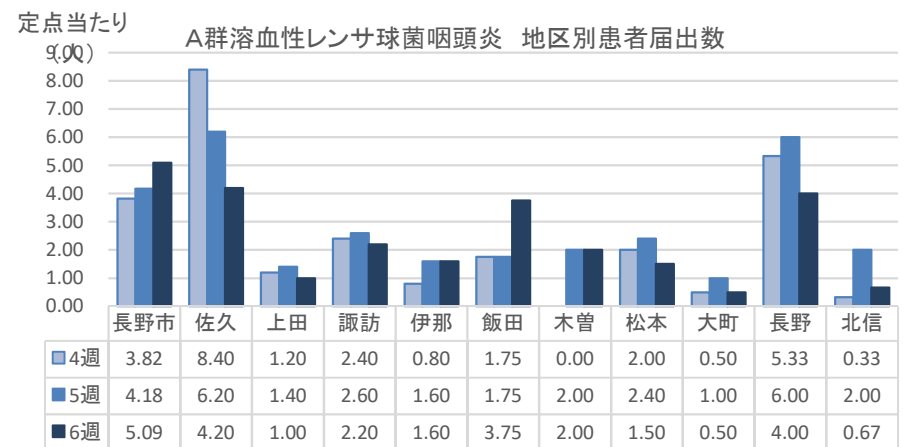
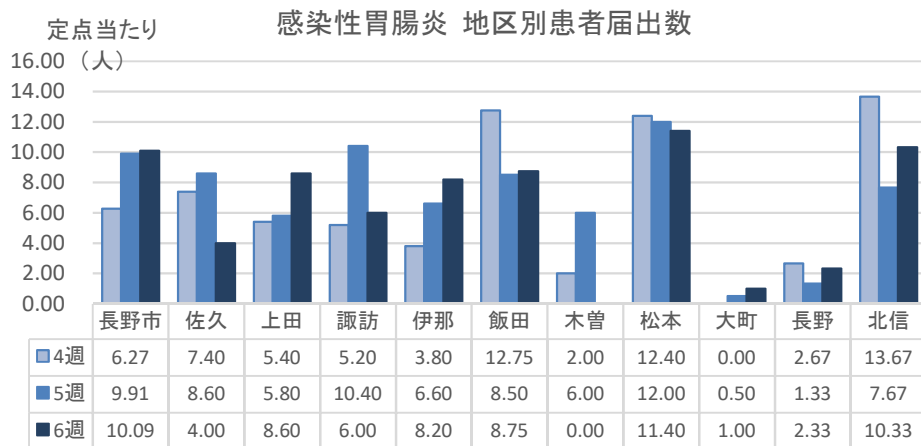
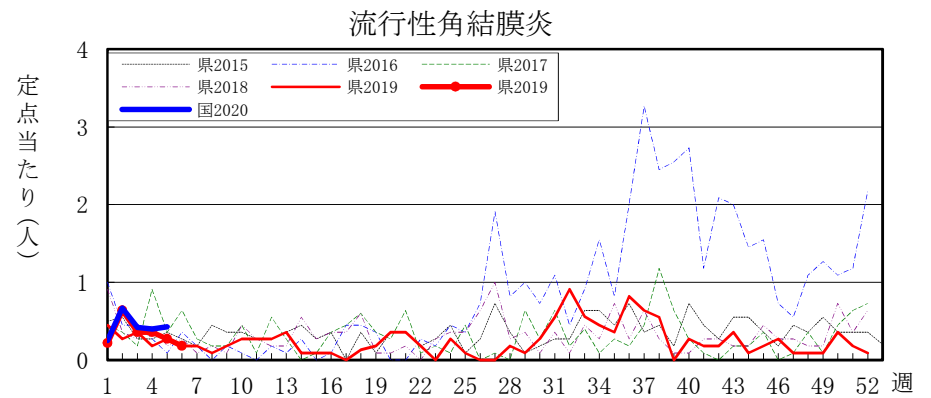
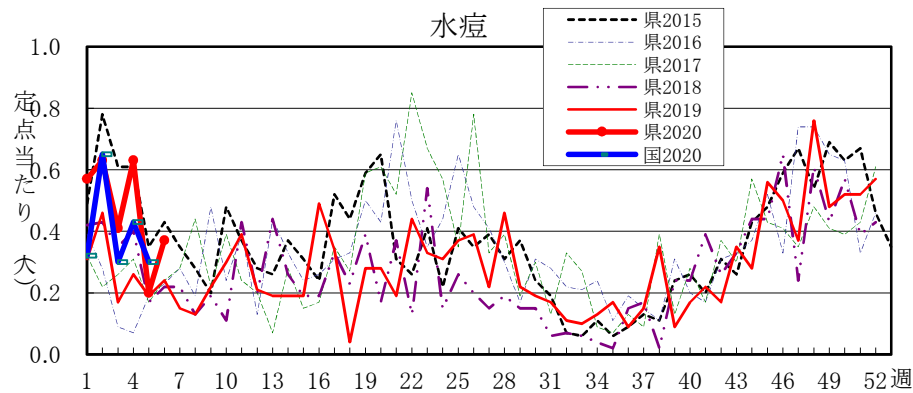
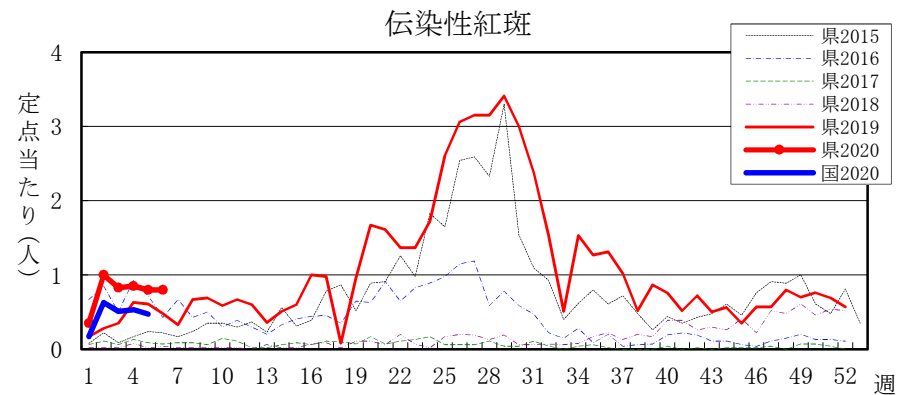
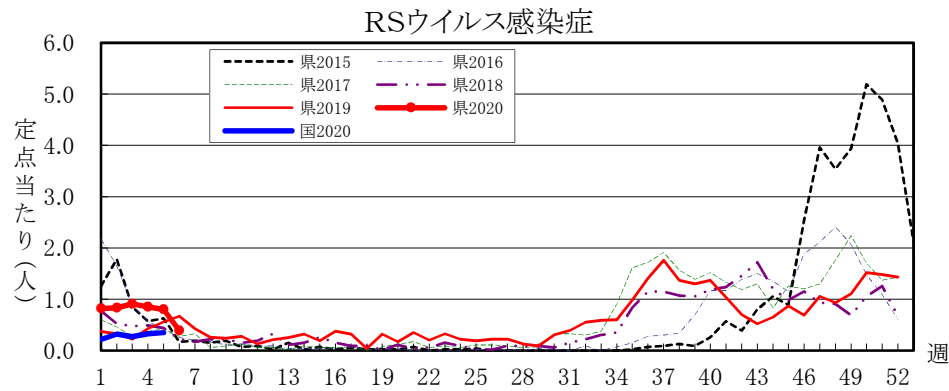
### 全数把握感染症届出状況

一類感染症	なし
二類感染症	結核 2例、潜在性結核1例
三類感染症	なし
四類感染症	なし
五類感染症	梅毒1例、百日咳6例
動物感染症	サル菌性赤痢 1例

### 定点把握感染症届出状況

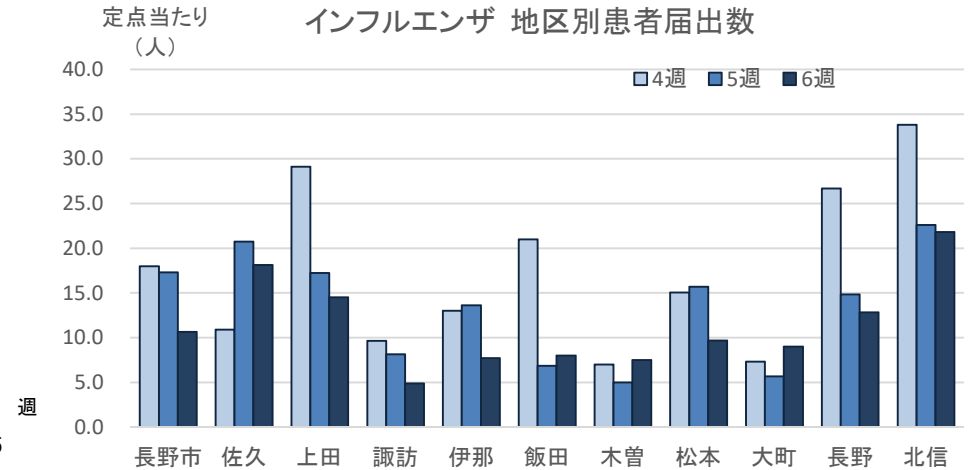
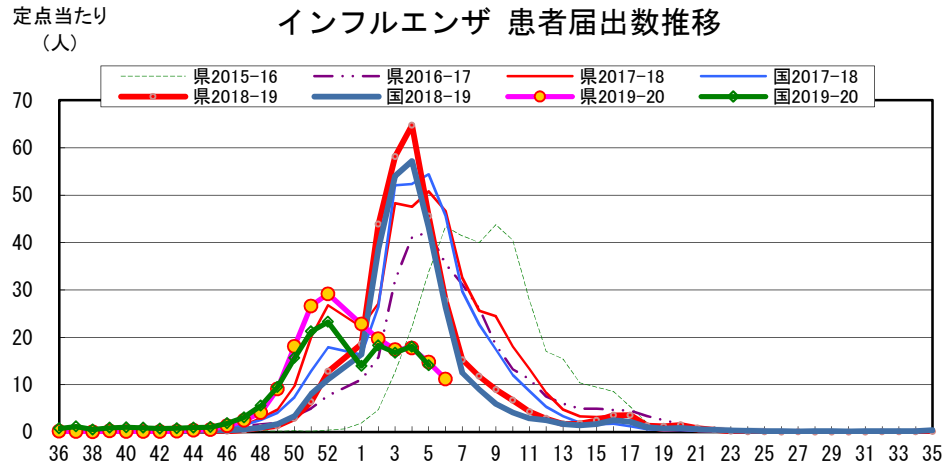
感染症名	今週	1週前	2週前
1 インフルエンザ	11.20	14.75	17.72
2 感染性胃腸炎	8.04	8.41	7.48
3 A群溶血性レンサ球菌感染症	2.74	3.04	2.80
4 伝染性紅斑	0.80	0.80	0.85
5 RSウイルス感染症	0.39	0.80	0.85







## 長野県インフルエンザ情報 (2020年(令和2年) 第6週) (2020年2月3日 ~ 2020年2月9日)



### ・地区別定点当たり届出数 (最近5週間)

	定点数	定点当たり届出数(人)				
		2週	3週	4週	5週	6週
長野市	16	17.38	14.00	18.00	17.31	10.63
佐久	8	19.13	16.00	10.88	20.75	18.13
上田	8	37.50	28.75	29.13	17.25	14.50
諏訪	8	14.63	13.25	9.63	8.13	4.88
伊那	7	16.75	12.75	13.00	13.63	7.71
飯田	7	25.29	22.71	21.00	6.86	8.00
木曾	2	17.50	17.50	7.00	5.00	7.50
松本	16	12.44	11.25	15.06	15.69	9.69
大町	3	8.67	8.00	7.33	5.67	9.00
長野	6	28.17	25.83	26.67	14.83	12.83
北信	5	24.80	34.40	33.80	22.60	21.80
全県	86	19.68	17.41	17.72	14.75	11.20

### ・インフルエンザウイルスサーベイランス (地区別検体数及び結果)

	第 4 週						第 5 週						シーズン累計(36週～)						
	検体数	AH1pdm09	A香港	B(山形)	B(ヒコリア)	検査中	検体数	AH1pdm09	A香港	B(山形)	B(ヒコリア)	検査中	検体数	AH1pdm09	A香港	B(山形)	B(ヒコリア)	検査中	不検出
長野市	4	4	-	-	-	-	-	-	-	-	-	-	30	28	1	-	1	-	-
佐久	-	-	-	-	-	-	1	-	-	-	-	1	5	3	1	-	-	1	-
上田	1	1	-	-	-	-	-	-	-	-	-	-	7	5	-	-	2	-	-
諏訪	-	-	-	-	-	-	-	-	-	-	-	-	2	2	-	-	-	-	-
伊那	-	-	-	-	-	-	-	-	-	-	-	-	-	-	-	-	-	-	-
飯田	-	-	-	-	-	-	-	-	-	-	-	-	-	-	-	-	-	-	-
木曾	-	-	-	-	-	-	-	-	-	-	-	-	4	3	-	-	-	-	1
松本	5	4	-	-	1	-	3	-	-	-	3	56	40	-	-	7	7	2	
大町	-	-	-	-	-	-	2	-	-	-	2	2	-	-	-	-	2	-	
長野	3	3	-	-	-	-	-	-	-	-	-	19	15	1	-	1	1	1	
北信	-	-	-	-	-	-	-	-	-	-	-	1	1	-	-	-	-	-	
合計	13	12	-	-	1	-	6	-	-	-	6	126	97	3	-	11	11	4	

検体数「-」の地区は、検体が採取されなかったことを示す。速報値のため今後の集計で変更が生じることがあります。

学校等での集団発生 <http://www.pref.nagano.lg.jp/hoken-shippei/kenko/kenko/kansensho/joho/infllu2.html>

参考: 注意報: 10人以上30人未満

警報: 30人以上



**定点把握五類感染症（長野県）**

（速報値のため今後の集計で変更が生じることがあります。）

	インフルエンザ (除・鳥IF 新型IF)	RSウイルス 感染症	咽頭 結膜熱	A群 溶連菌 咽頭炎	感染性 胃腸炎	水痘	手足 口病	伝染性 紅斑	突発性 発しん	ヘルパ ンギー ナ	流行性 耳下 腺炎	急性 出血性 結膜炎	流行性 角結膜 炎	細菌性 髄膜炎	無菌性 髄膜炎	マイコ プラズマ 肺炎	クラミジア 肺炎 (オウム病除)	感染性 胃腸炎 (ロタウイルス)
2週	1,712	45	5	141	380	34	9	54	20	4	4	-	7	-	-	3	-	3
3週	1,515	49	7	118	316	22	5	45	16	5	1	-	4	-	-	2	-	1
4週	1,542	46	6	151	404	34	7	46	42	2	1	-	4	-	-	5	-	1
5週	1,283	43	9	164	454	11	3	43	12	2	-	-	3	-	-	5	-	1
6週	963	21	7	148	434	20	1	43	15	5	-	-	2	-	-	2	-	-
2020計	8,905	246	40	784	2,137	150	30	249	84	23	6	-	22	-	-	18	-	9

**定点把握五類感染症 定点当たり（長野県）**

	インフルエンザ (除・鳥IF 新型IF)	RSウイルス 感染症	咽頭 結膜熱	A群 溶連菌 咽頭炎	感染性 胃腸炎	水痘	手足 口病	伝染性 紅斑	突発性 発しん	ヘルパ ンギー ナ	流行性 耳下 腺炎	急性 出血性 結膜炎	流行性 角結膜 炎	細菌性 髄膜炎	無菌性 髄膜炎	マイコ プラズマ 肺炎	クラミジア 肺炎 (オウム病除)	感染性 胃腸炎 (ロタウイルス)
2週	19.68	0.83	0.09	2.61	7.04	0.63	0.17	1.00	0.37	0.07	0.07	0.00	0.64	0.00	0.00	0.27	0.00	0.27
3週	17.41	0.91	0.13	2.19	5.85	0.41	0.09	0.83	0.30	0.09	0.02	0.00	0.36	0.00	0.00	0.18	0.00	0.09
4週	17.72	0.85	0.11	2.80	7.48	0.63	0.13	0.85	0.19	0.04	0.02	0.00	0.36	0.00	0.00	0.45	0.00	0.09
5週	14.75	0.80	0.17	3.04	8.41	0.20	0.06	0.80	0.22	0.04	0.00	0.00	0.27	0.00	0.00	0.45	0.00	0.09
6週	11.20	0.39	0.13	2.74	8.04	0.37	0.02	0.80	0.28	0.09	0.00	0.00	0.18	0.00	0.00	0.18	0.00	0.00
2020計	103.53	4.60	0.75	14.60	39.74	2.81	0.57	4.63	1.58	0.43	0.11	0.00	2.03	0.00	0.00	1.62	0.00	0.81

**定点把握五類感染症（全国）**

（速報値のため今後の集計で変更が生じることがあります。また、全国の届出数については各週の届出数のみ掲載しています。）

	インフルエンザ (除・鳥IF 新型IF)	RSウイルス 感染症	咽頭 結膜熱	A群 溶連菌 咽頭炎	感染性 胃腸炎	水痘	手足 口病	伝染性 紅斑	突発性 発しん	ヘルパ ンギー ナ	流行性 耳下 腺炎	急性 出血性 結膜炎	流行性 角結膜 炎	細菌性 髄膜炎	無菌性 髄膜炎	マイコ プラズマ 肺炎	クラミジア 肺炎 (オウム病除)	感染性 胃腸炎 (ロタウイルス)
1週	64,864	654	660	2,193	5,293	945	345	489	284	41	68	3	158	3	3	74	-	8
2週	90,915	1,026	1,656	7,699	19,305	2,063	622	1,983	1,015	103	180	8	464	8	10	218	1	8
3週	83,238	864	1,063	7,740	19,041	940	480	1,610	962	59	174	5	294	5	12	158	-	4
4週	89,567	1,033	1,307	10,092	22,691	1,363	524	1,667	976	69	181	4	276	13	11	146	2	18
5週	70,076	1,123	1,238	11,058	21,947	954	514	1,485	952	96	147	8	300	8	11	146	-	26
2020計	398,660	4,700	5,924	38,782	88,277	6,265	2,485	7,234	4,189	368	750	28	1,492	37	47	742	3	64

**定点把握五類感染症 定点当たり（全国）**

	インフルエンザ (除・鳥IF 新型IF)	RSウイルス 感染症	咽頭 結膜熱	A群 溶連菌 咽頭炎	感染性 胃腸炎	水痘	手足 口病	伝染性 紅斑	突発性 発しん	ヘルパ ンギー ナ	流行性 耳下 腺炎	急性 出血性 結膜炎	流行性 角結膜 炎	細菌性 髄膜炎	無菌性 髄膜炎	マイコ プラズマ 肺炎	クラミジア 肺炎 (オウム病除)	感染性 胃腸炎 (ロタウイルス)
1週	13.94	0.22	0.22	0.74	1.79	0.32	0.12	0.17	0.10	0.01	0.02	0.00	0.25	0.01	0.01	0.16	-	0.02
2週	18.31	0.32	0.52	2.43	6.09	0.65	0.20	0.63	0.32	0.03	0.06	0.01	0.67	0.02	0.02	0.46	0.00	0.02
3週	16.74	0.27	0.33	2.44	6.00	0.30	0.15	0.51	0.30	0.02	0.05	0.01	0.42	0.01	0.03	0.33	-	0.01
4週	18.02	0.33	0.41	3.18	7.15	0.43	0.17	0.53	0.31	0.02	0.06	0.01	0.40	0.03	0.02	0.31	0.00	0.04
5週	14.11	0.35	0.39	3.49	6.92	0.30	0.16	0.47	0.30	0.03	0.05	0.01	0.43	0.02	0.02	0.31	-	0.05
2020計	81.28	1.50	1.89	12.40	28.22	2.00	0.79	2.31	1.34	0.12	0.24	0.04	2.17	0.08	0.10	1.56	0.01	0.13