

県教育長、保健所長、環境保全研究所長  
 長野市保健所長、長野県医師会長  
 感染症対策協議会委員  
 感染症指定医療機関の長  
 長野県臨床検査技師会長

様

## 長野県感染症情報（2020年（令和2年）第8週）

（2020年2月17日～2020年2月23日）

2020年（令和2年）2月26日  
 長野県健康福祉部保健・疾病対策課  
 感染症対策係（内線 2639）  
 （電話 直通 026-235-7148）

### ●全数把握感染症

結核4例、腸管出血性大腸菌（O不明）1例、レジオネラ症2例、急性脳炎1例、梅毒1例、百日咳5例の届出がありました。

### ●定点把握感染症

インフルエンザは、定点当たり6.36人となり、前週に引き続き注意報レベル（同10人）を下回りました。県内11保健所管内のうち注意報レベルを上回っているのは上田、木曾の2地域です。

○第9週は、3月4日（水）発行予定です。

○学校等のインフルエンザ様疾患による休業状況

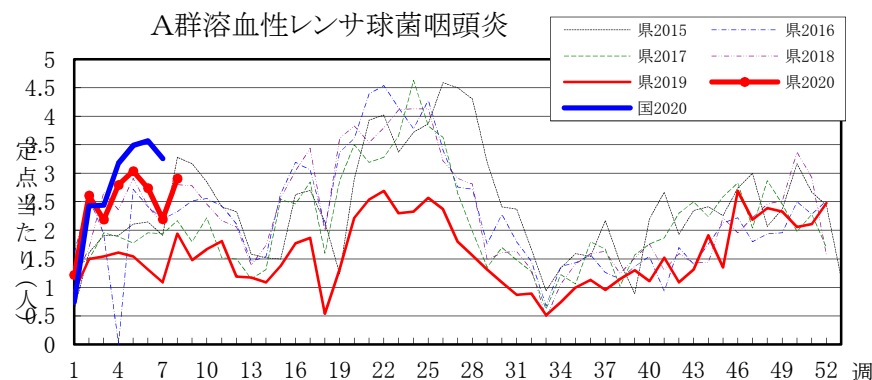
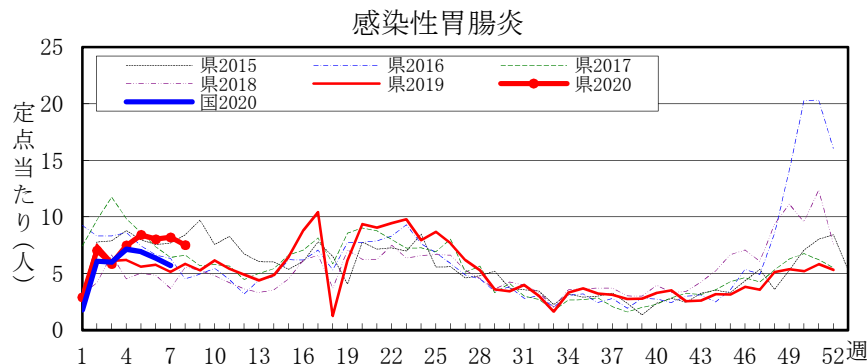
<http://www.pref.nagano.lg.jp/hoken-shippe/kenko/kenko/kansensho/joho/influ2.html>

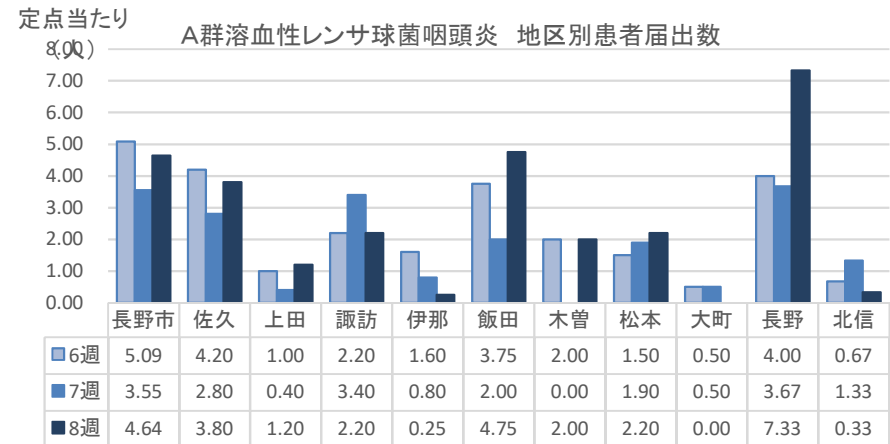
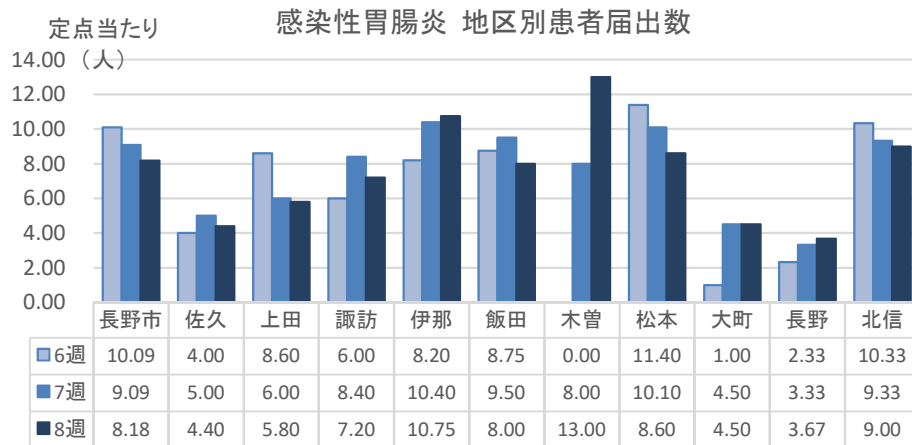
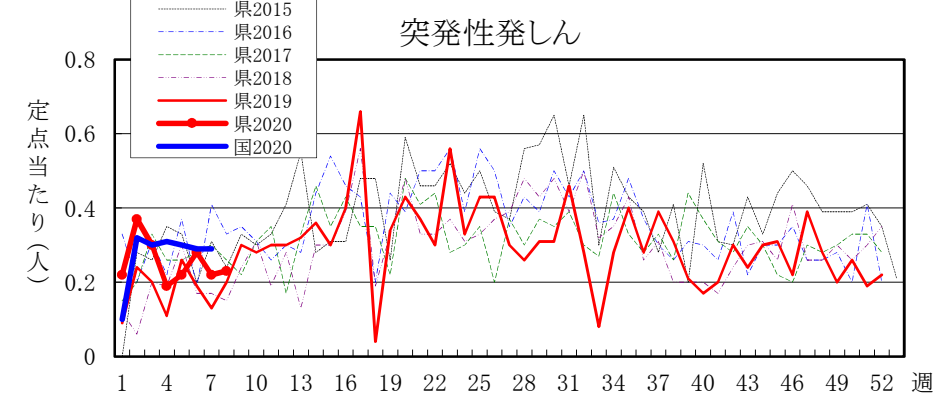
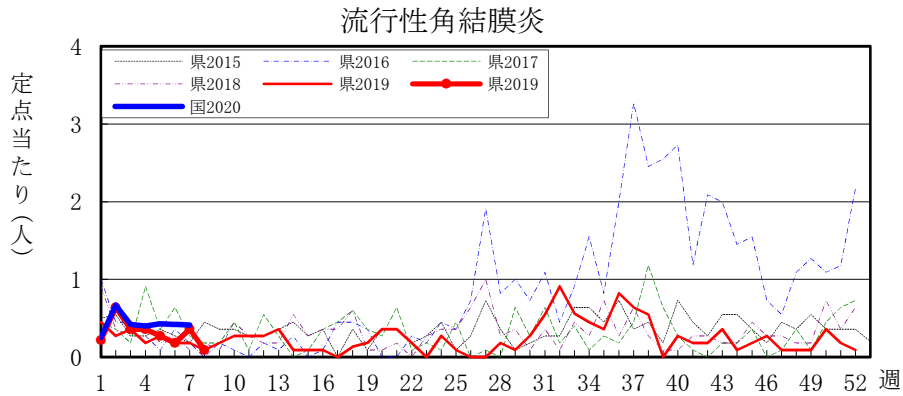
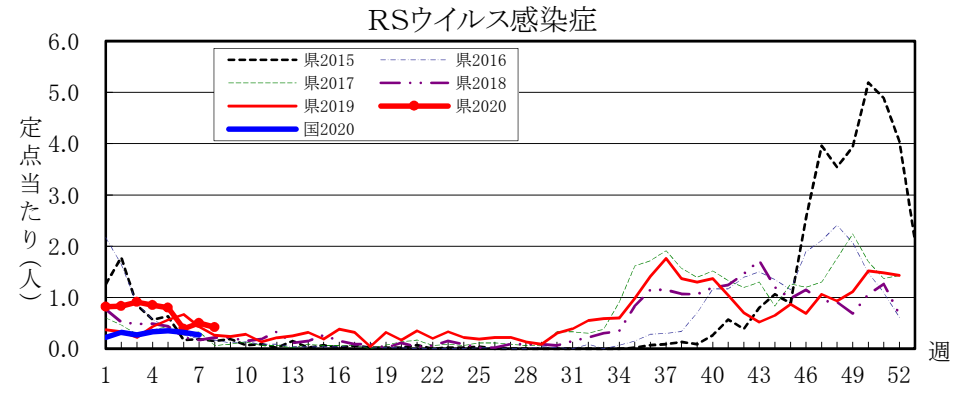
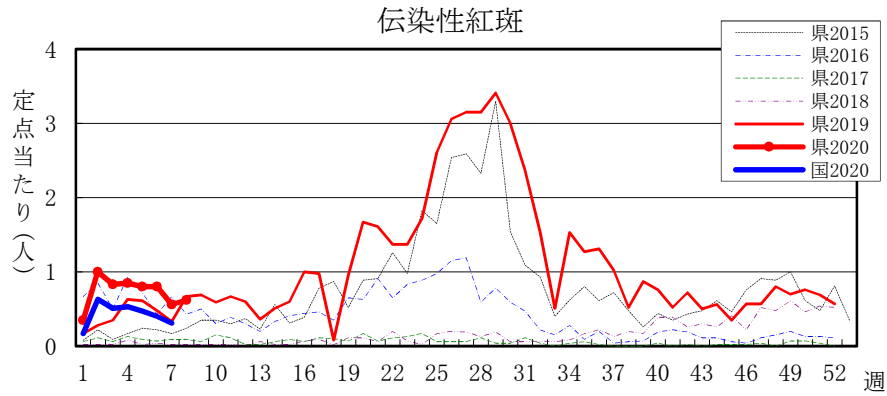
### 全数把握感染症届出状況

一類感染症	なし
二類感染症	結核 4例
三類感染症	腸管出血性大腸菌感染症（O不明）1例
四類感染症	レジオネラ症 2例
五類感染症	急性脳炎 1例、梅毒 1例、百日咳 5例
動物感染症	なし

### 定点把握感染症届出状況

感染症名	今週	1週前	2週前
1 感染性胃腸炎	7.51	8.20	8.04
2 インフルエンザ	6.36	8.21	11.08
3 A群溶血性レンサ球菌感染症	2.91	2.20	2.74
4 伝染性紅斑	0.62	0.56	0.80
5 RSウイルス感染症	0.42	0.50	0.39





# 感染症情報 第8週 (2020年(令和2年)2月17日～2020年(令和2年)2月23日)

一類・二類・三類・四類・五類感染症(全数把握対象疾病)届出状況

(診断日を基準に集計しています。また、速報のため今後の集計で変更が生じることがあります。)

	一類(7)							二類(7)							三類(5)					四類(44)												
	エボラ出血熱	クリミア・コンゴ出血熱	痘そう	南米出血熱	ペスト	マールブルグ病	ラッサ熱	急性灰白髄炎	結核	潜在性結核感染症	ジフテリア	SARS	MERS	鳥インフルエンザ(H5N1)	鳥インフルエンザ(H7N9)	コレラ	細菌性赤痢	腸管出血性大腸菌感染症	腸チフス	パラチフス	E型肝炎(脳炎)	ウエストナイル熱(脳炎)	A型肝炎	エキノコックス症	黄熱	オウム病	オムスク出血熱	回帰熱	キャサル森林病			
今週	-	-	-	-	-	-	-	-	4	-	-	-	-	-	-	-	-	1	-	-	-	-	-	-	-	-	-	-	-	-	-	-
2020年計	-	-	-	-	-	-	-	-	23	5	-	-	-	-	-	-	-	5	1	-	-	1	-	-	-	-	-	-	-	-	-	-

	四類(44)																													
	Q熱	狂犬病	コクシオイトシス症	サル痘	ジカウイルス感染症	重症熱性血小板減少症候群	腎症候性出血熱	西部ウマ脳炎	タミ媒介脳炎	炭疽	チクングニア熱	つがつが虫病	デング熱	東部ウマ脳炎	鳥インフルエンザ	バウウイルス感染症	日本紅斑熱	日本脳炎	ハンタウイルス肺炎候群	Bウイルス病	鼻疽	ブルセラ症	ベネズエラウマ脳炎	ヘンドラウイルス感染症	発しんチフス	ボツリヌス症	マラリア	野兎病	ライム病	
今週	-	-	-	-	-	-	-	-	-	-	-	-	-	-	-	-	-	-	-	-	-	-	-	-	-	-	-	-	-	-
2020年計	-	-	-	-	-	-	-	-	-	-	-	-	-	-	-	-	-	-	-	-	-	-	-	-	-	-	-	-	-	-

	四類(44)												五類(24)																	
	リッサウイルス感染症	リフトバレー熱	類鼻疽	レジオネラ症	レプトスピラ症	ロッキー山紅斑熱	アミーバ赤痢	ウイルス性肝炎(除A・E)	CRE感染症	急性弛緩性麻痺(除ボリオリオ)	急性脳炎(除WN・日脳等)	クリプトスピリウム症	クロイツフェルト・ヤコブ病	劇症型溶レン菌感染症	後天性免疫不全症候群	ジアルジア症	侵襲性インフルエンザ菌感染症	侵襲性髄膜炎菌感染症	侵襲性肺炎球菌感染症	水痘(入院)	先天性風しん症候群	梅毒	播種性クワトコックス症	破傷風	VRSA感染症	VRE感染症	百日咳	風しん	麻しん	
今週	-	-	-	2	-	-	-	-	-	-	1	-	-	-	-	-	-	-	-	-	1	-	1	-	-	-	-	5	-	-
2020年計	-	-	-	7	-	-	-	-	3	-	9	-	2	3	1	-	2	-	5	1	-	9	-	-	-	-	32	-	-	

定点把握五類感染症届出状況

保健所	届出定点数				インフルエンザ	小児									眼科		基幹					
	インフルエンザ	小児	眼科	基幹		RSウイルス感染症	咽頭結膜熱	A群溶連菌咽頭炎	感染性胃腸炎	水痘	手足口病	伝染性紅斑	突発性発しん	ヘルパンギーナ	流行性耳下腺炎	急性出血性結膜炎	流行性角結膜炎	細菌性髄膜炎	無菌性髄膜炎	マイコプラズマ肺炎	クラミア肺炎	感染性胃腸炎
	佐久	8	5	1	1	44	1	-	19	22	1	-	10	2	-	-	-	-	-	-	-	-
上田	8	5	1	1	93	3	-	6	29	5	-	9	-	-	-	-	-	-	-	-	-	-
諏訪	8	5	1	1	12	-	1	11	36	3	-	-	-	-	-	-	-	-	-	-	-	-
伊那	7	5	1	1	31	1	1	1	43	4	-	-	-	-	-	-	-	-	-	-	-	-
飯田	7	4	1	1	55	8	-	19	32	2	-	2	-	-	-	-	-	-	-	1	-	-
木曾	2	1	1	1	27	-	-	2	13	-	-	-	-	-	-	-	-	-	-	-	-	-
松本	16	10	3	1	140	1	-	22	86	-	-	4	1	2	-	-	-	-	-	1	-	-
大町	3	2	1	1	6	-	-	-	9	-	-	-	-	-	-	-	-	-	-	-	-	-
長野	6	3	1	1	33	3	-	22	11	1	-	3	1	-	-	-	-	-	-	-	-	-
北信	5	3	1	1	40	-	-	-	27	-	-	3	-	-	-	1	-	-	-	-	-	-
長野市	16	11	2	1	66	5	3	51	90	2	-	2	3	-	-	-	-	-	-	-	-	-
合計	86	54	11	11	547	22	5	154	398	18	-	33	12	2	1	-	1	1	-	2	-	-
定点当たり届出数	6.36				0.41	0.09	2.85	7.37	0.33	0.00	0.61	0.22	0.04	0.02	0.00	0.09	0.09	0.00	0.18	0.00	0.00	0.00
累計	10,167				295	51	1,057	2,978	172	30	-	312	108	28	8	0	27	1	0	22	0	10

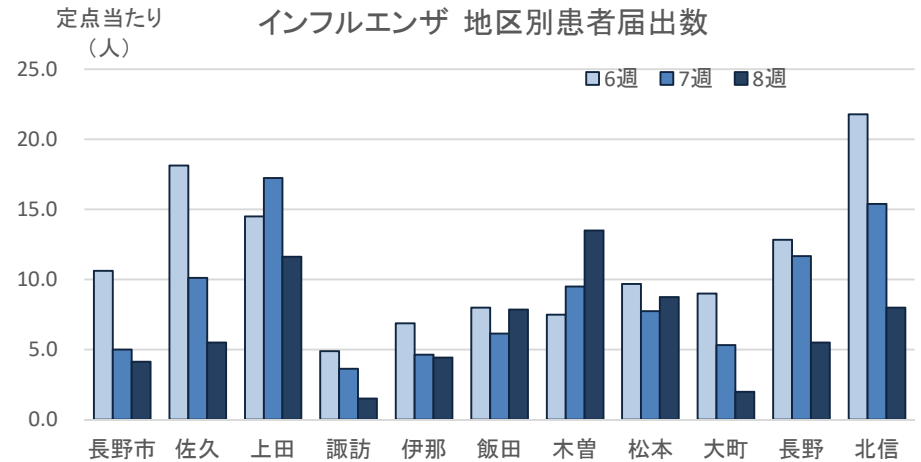
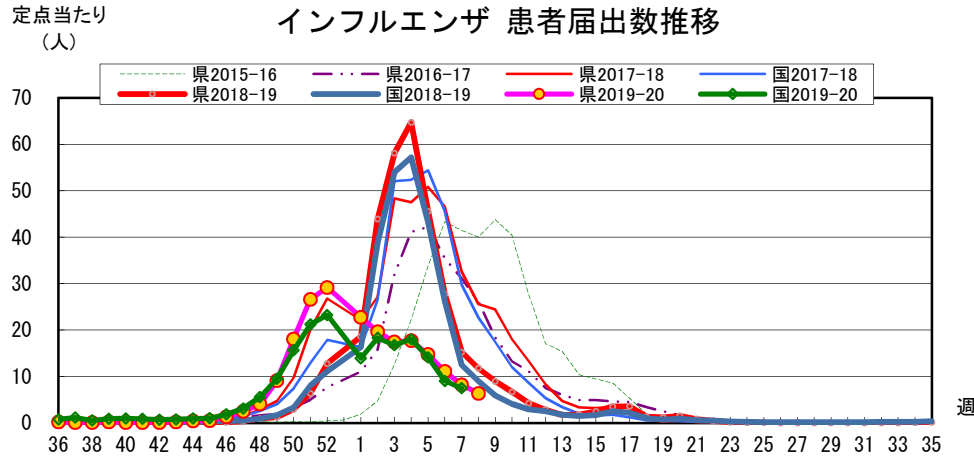
	五類(24)		指定	動物
	薬剤耐性	2019-	動物	動物
今週	1	-	nCoV	細菌性赤痢(サル)
2020年計	1	-	-	1

全数把握対象疾病再掲			
	一～五類計	指定感染症	動物計
	今週	14	-
2020年計	110	-	1

全数把握対象疾病再掲					
	一類	二類	三類	四類	五類
	今週	-	4	1	2
2020年計	-	28	6	8	68

インフル/眼		小児		基幹		( )年齢対応:眼科定点																		
5ヶ月	11ヶ月	5ヶ月	11ヶ月	0歳	1-4歳	5-9歳	10-14歳	15-19歳	20-24歳	25-29歳	30-34歳	35-39歳	40-44歳	45-49歳	50-54歳	55-59歳	60-64歳	65-69歳	70-79歳	80歳以上	前週比%			
1	3	4	3	2	1	2	1	1	1	1	1	1	1	1	1	1	1	1	1	1	77.47			
3	13	8	5	1	9	7	4	3	3	1	3	2	2	1	1	1	1	1	1	1	82.00			
9	37	22	10	7	19	13	11	11	11	9	9	10	17	19	30	30	24	24	24	24	81.82			
22	107	57	27	17	44	32	32	32	34	24	24	22	22	22	30	30	24	24	24	24	129.55			
43	137	77	37	24	66	47	44	44	44	30	30	30	30	30	30	30	24	24	24	24	89.88			
29	102	44	22	12	32	22	22	22	22	24	24	22	22	22	24	24	24	24	24	24	471.43			
44	137	77	37	24	66	47	44	44	44	30	30	30	30	30	30	30	24	24	24	24	-			
88	137	77	37	24	66	47	44	44	44	30	30	30	30	30	30	30	24	24	24	24	108.93			
88	137	77	37	24	66	47	44	44	44	30	30	30	30	30	30	30	24	24	24	24	100.00			
88	137	77	37	24	66	47	44	44	44	30	30	30	30	30	30	30	24	24	24	24	66.67			
88	137	77	37	24	66	47	44	44	44	30	30	30	30	30	30	30	24	24	24	24	100.00			
88	137	77	37	24	66	47	44	44	44	30	30	30	30	30	30	30	24	24	24	24	25.00			
88	137	77	37	24	66	47	44	44	44	30	30	30	30	30	30	30	24	24	24	24	-			
88	137	77	37	24	66	47	44	44	44	30	30	30	30	30	30	30	24	24	24	24	-			

## 長野県インフルエンザ情報 (2020年(令和2年) 第8週) (2020年2月17日 ~ 2020年2月23日)



### ・地区別定点当たり届出数 (最近5週間)

	定点数	定点当たり届出数(人)				
		4週	5週	6週	7週	8週
長野市	16	18.00	17.31	10.63	5.00	4.13
佐久	8	10.88	20.75	18.13	10.13	5.50
上田	8	29.13	17.25	14.50	17.25	11.63
諏訪	8	9.63	8.13	4.88	3.63	1.50
伊那	7	13.00	13.63	6.88	4.63	4.43
飯田	7	21.00	6.86	8.00	6.14	7.86
木曾	2	7.00	5.00	7.50	9.50	13.50
松本	16	15.06	15.69	9.69	7.75	8.75
大町	3	7.33	5.67	9.00	5.33	2.00
長野	6	26.67	14.83	12.83	11.67	5.50
北信	5	33.80	22.60	21.80	15.40	8.00
全県	86	17.72	14.75	11.08	8.21	6.36

### ・インフルエンザウイルスサーベイランス (地区別検体数及び結果)

	第 6 週						第 7 週						シーズン累計(36週~)						
	検体数	AH1pdm09	A香港	B(山形)	B(ビクトリア)	検査中	検体数	AH1pdm09	A香港	B(山形)	B(ビクトリア)	検査中	検体数	AH1pdm09	A香港	B(山形)	B(ビクトリア)	検査中	不検出
長野市	-	-	-	-	-	-	-	-	-	-	-	-	30	28	1	-	1	-	-
佐久	-	-	-	-	-	-	-	-	-	-	-	-	5	4	1	-	-	-	-
上田	2	1	-	-	1	-	-	-	-	-	-	-	9	6	-	-	3	-	-
諏訪	-	-	-	-	-	-	-	-	-	-	-	-	2	2	-	-	-	-	-
伊那	-	-	-	-	-	-	-	-	-	-	-	-	-	-	-	-	-	-	-
飯田	-	-	-	-	-	-	-	-	-	-	-	-	-	-	-	-	-	-	-
木曾	2	2	-	-	-	-	1	-	-	-	1	7	5	-	-	-	-	1	1
松本	2	2	-	-	-	-	3	-	-	-	1	2	61	45	-	-	8	3	5
大町	-	-	-	-	-	-	-	-	-	-	-	-	1	1	-	-	-	-	-
長野	3	1	-	-	1	1	1	-	-	-	1	24	17	1	-	2	2	2	2
北信	-	-	-	-	-	-	-	-	-	-	-	-	1	1	-	-	-	-	-
合計	9	6	-	-	2	1	5	-	-	-	1	4	140	109	3	-	14	6	8

検体数「-」の地区は、検体が採取されなかったことを示す。速報値のため今後の集計で変更が生じることがあります。

学校等での集団発生 <http://www.pref.nagano.lg.jp/hoken-shippei/kenko/kenko/kansensho/joho/influ2.html>

参考: 注意報: 10人以上30人未満

警報: 30人以上

全数把握感染症(長野県)

(速報値のため今後の集計で変更が生じることがあります。また、追加届出分があるため各週の届出数と累計は一致しないことがあります。)

※結核は潜在性結核を含みます。

Table with 24 columns (Eボラ, クミア, 痘そう, 南米, ベスト, マール, ラッサ, 急性灰, 結核, ジフテ, SARS, MERS, 鳥インフル, 鳥インフル, コレラ, 細菌性, 腸管出血, 腸, パラ, E型, ウエスト, A型, エキノ, オウム, オムク, キヤサル, コクシ, ジカ, 重症熱性, 腎症候, 西部ウマ, ダニ, チクク, つつが, デング, 東部ウマ, 鳥インフル, ニバ) and 6 rows (4週, 5週, 6週, 7週, 8週, 2020計).

Table with 24 columns (日本, 日本, ハンタイ, 日本, プルセ, ヘネスエ, ヘンドラ, 発しん, ポツリ, マラリア, ライム, リッサ, リト, 肺炎, レジオ, レプト, ロキー, アメー, ウイルス性, CRE, 急性弛緩, 急性脳炎, クリアス, カイツウ, 劇症型, 後天性, ジアル, 侵襲性, 侵襲性, 侵襲性, 先天性, 梅毒, 播種性, VRSA, VRE, 百日咳, 風しん, 麻しん, MDRA, 2019) and 6 rows (4週, 5週, 6週, 7週, 8週, 2020計).

全数把握感染症(全国)

(速報値のため今後の集計で変更が生じることがあります。また、追加届出分があるため各週の届出数と累計は一致しないことがあります。)

※結核は潜在性結核を含みます。

Table with 24 columns (Eボラ, クミア, 痘そう, 南米, ベスト, マール, ラッサ, 急性灰, 結核, ジフテ, SARS, MERS, 鳥インフル, 鳥インフル, コレラ, 細菌性, 腸管出血, 腸, パラ, E型, ウエスト, A型, エキノ, オウム, オムク, キヤサル, コクシ, ジカ, 重症熱性, 腎症候, 西部ウマ, ダニ, チクク, つつが, デング, 東部ウマ, 鳥インフル, ニバ) and 6 rows (3週, 4週, 5週, 6週, 7週, 2020計).

Table with 24 columns (日本, 日本, ハンタイ, 日本, プルセ, ヘネスエ, ヘンドラ, 発しん, ポツリ, マラリア, ライム, リッサ, リト, 肺炎, レジオ, レプト, ロキー, アメー, ウイルス性, CRE, 急性弛緩, 急性脳炎, クリアス, カイツウ, 劇症型, 後天性, ジアル, 侵襲性, 侵襲性, 侵襲性, 先天性, 梅毒, 播種性, VRSA, VRE, 百日咳, 風しん, 麻しん, MDRA, 2019) and 6 rows (3週, 4週, 5週, 6週, 7週, 2020計).

動物感染症(長野県)

(速報値のため今後の集計で変更が生じることがあります。また、追加届出分があるため各週の届出数と累計は一致しないことがあります。)

Table with 8 columns (エボラ, マール, ベスト, SARS, 結核, 鳥インフル, 細菌性, ウエスト, エキノ, MERS) and 6 rows (4週, 5週, 6週, 7週, 8週, 2020計).

動物感染症(全国)

(速報値のため今後の集計で変更が生じることがあります。また、追加届出分があるため各週の届出数と累計は一致しないことがあります。)

Table with 8 columns (エボラ, マール, ベスト, SARS, 結核, 鳥インフル, 細菌性, ウエスト, エキノ, MERS) and 6 rows (3週, 4週, 5週, 6週, 7週, 2020計).

**定点把握五類感染症（長野県）**

（速報値のため今後の集計で変更が生じることがあります。）

	インフルエンザ (除・鳥IF 新型IF)	RSウイルス 感染症	咽頭 結膜熱	A群 溶連菌 咽頭炎	感染性 胃腸炎	水痘	手足 口病	伝染性 紅斑	突発性 発しん	ヘルパ ンギー ナ	流行性 耳下 腺炎	急性 出血性 結膜炎	流行性 角結膜 炎	細菌性 髄膜炎	無菌性 髄膜炎	マイコ プラズマ 肺炎	クラミジア 肺炎 (オウム病除)	感染性 胃腸炎 (ロタウイルス)
4週	1,542	46	6	151	404	34	7	46	10	2	1	-	4	-	-	5	-	1
5週	1,283	43	9	164	454	11	3	43	12	2	-	-	3	-	-	5	-	1
6週	964	21	7	148	434	20	1	43	42	5	-	-	2	-	-	2	-	-
7週	714	27	6	119	443	4	-	30	12	3	1	-	4	-	-	2	-	1
8週	547	22	5	154	398	18	-	33	12	2	1	-	1	1	-	2	-	-
2020計	10,167	295	51	1,057	2,978	172	30	312	108	28	8	-	27	1	-	22	-	10

**定点把握五類感染症 定点当たり（長野県）**

	インフルエンザ (除・鳥IF 新型IF)	RSウイルス 感染症	咽頭 結膜熱	A群 溶連菌 咽頭炎	感染性 胃腸炎	水痘	手足 口病	伝染性 紅斑	突発性 発しん	ヘルパ ンギー ナ	流行性 耳下 腺炎	急性 出血性 結膜炎	流行性 角結膜 炎	細菌性 髄膜炎	無菌性 髄膜炎	マイコ プラズマ 肺炎	クラミジア 肺炎 (オウム病除)	感染性 胃腸炎 (ロタウイルス)
4週	17.72	0.85	0.11	2.80	7.48	0.63	0.13	0.85	0.19	0.04	0.02	0.00	0.36	0.00	0.00	0.45	0.00	0.09
5週	14.75	0.80	0.17	3.04	8.41	0.20	0.06	0.80	0.22	0.04	0.00	0.00	0.27	0.00	0.00	0.45	0.00	0.09
6週	11.08	0.39	0.13	2.74	8.04	0.37	0.02	0.80	0.28	0.09	0.00	0.00	0.18	0.00	0.00	0.18	0.00	0.00
7週	8.21	0.50	0.11	2.20	8.20	0.07	0.00	0.56	0.22	0.06	0.02	0.00	0.36	0.00	0.00	0.18	0.00	0.09
8週	6.36	0.42	0.09	2.91	7.51	0.34	0.00	0.62	0.23	0.04	0.02	0.00	0.09	0.09	0.00	0.18	0.00	0.00
2020計	117.98	5.52	0.95	19.71	55.45	3.22	0.57	5.81	2.03	0.53	0.15	0.00	2.48	0.09	0.00	1.98	0.00	0.90

**定点把握五類感染症（全国）**

（速報値のため今後の集計で変更が生じることがあります。また、全国の届出数については各週の届出数のみ掲載しています。）

	インフルエンザ (除・鳥IF 新型IF)	RSウイルス 感染症	咽頭 結膜熱	A群 溶連菌 咽頭炎	感染性 胃腸炎	水痘	手足 口病	伝染性 紅斑	突発性 発しん	ヘルパ ンギー ナ	流行性 耳下 腺炎	急性 出血性 結膜炎	流行性 角結膜 炎	細菌性 髄膜炎	無菌性 髄膜炎	マイコ プラズマ 肺炎	クラミジア 肺炎 (オウム病除)	感染性 胃腸炎 (ロタウイルス)
3週	83,238	866	1,063	7,740	19,041	940	480	1,610	963	59	174	5	294	5	12	160	-	4
4週	89,579	1,035	1,307	10,092	22,691	1,363	524	1,667	976	69	181	4	276	13	12	147	2	18
5週	70,130	1,126	1,239	11,067	21,973	957	516	1,486	953	96	147	8	301	8	11	147	-	26
6週	44,939	1,021	1,437	11,307	20,176	1,243	462	1,256	909	72	172	1	289	7	9	138	-	16
7週	37,198	863	1,198	10,328	18,161	1,169	392	978	914	69	165	-	284	10	10	139	1	28
2020計	480,863	6,595	8,560	60,427	126,640	8,680	3,341	9,469	6,015	509	1,087	30	2,066	54	67	1,029	4	108

**定点把握五類感染症 定点当たり（全国）**

	インフルエンザ (除・鳥IF 新型IF)	RSウイルス 感染症	咽頭 結膜熱	A群 溶連菌 咽頭炎	感染性 胃腸炎	水痘	手足 口病	伝染性 紅斑	突発性 発しん	ヘルパ ンギー ナ	流行性 耳下 腺炎	急性 出血性 結膜炎	流行性 角結膜 炎	細菌性 髄膜炎	無菌性 髄膜炎	マイコ プラズマ 肺炎	クラミジア 肺炎 (オウム病除)	感染性 胃腸炎 (ロタウイルス)
3週	16.74	0.27	0.33	2.44	6.00	0.30	0.15	0.51	0.30	0.02	0.05	0.01	0.42	0.01	0.03	0.33	-	0.01
4週	18.02	0.33	0.41	3.18	7.15	0.43	0.17	0.53	0.31	0.02	0.06	0.01	0.40	0.03	0.03	0.31	0.00	0.04
5週	14.12	0.35	0.39	3.49	6.92	0.30	0.16	0.47	0.30	0.03	0.05	0.01	0.43	0.02	0.02	0.31	-	0.05
6週	9.06	0.32	0.45	3.57	6.36	0.39	0.15	0.40	0.29	0.02	0.05	0.00	0.42	0.01	0.02	0.29	-	0.03
7週	7.49	0.27	0.38	3.26	5.73	0.37	0.12	0.31	0.29	0.02	0.05	-	0.41	0.02	0.02	0.29	0.00	0.06
2020計	97.70	2.10	2.73	19.24	40.32	2.76	1.06	3.01	1.91	0.16	0.35	0.04	3.00	0.11	0.14	2.16	0.01	0.23