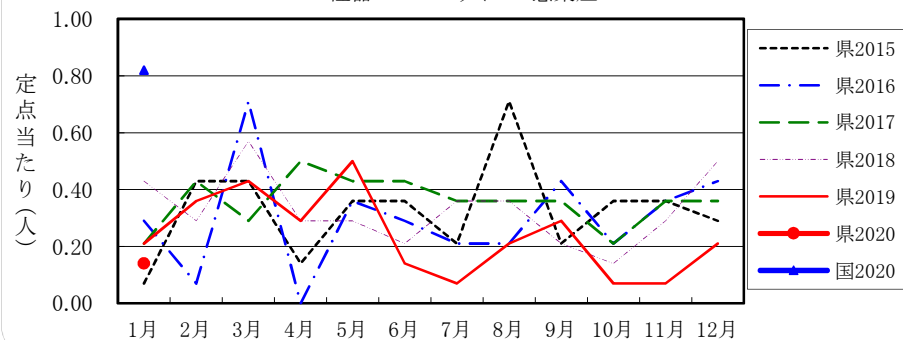
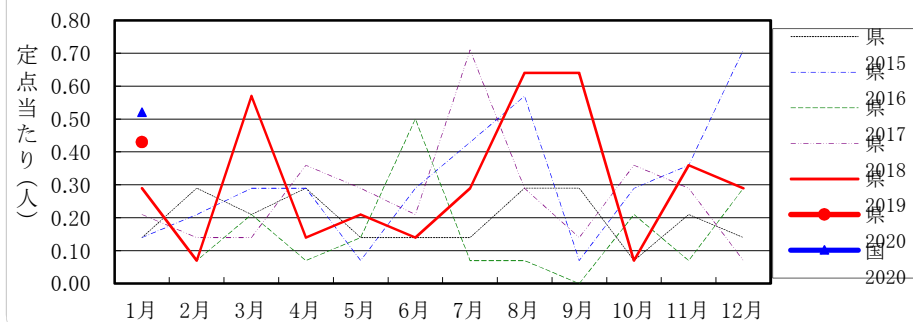


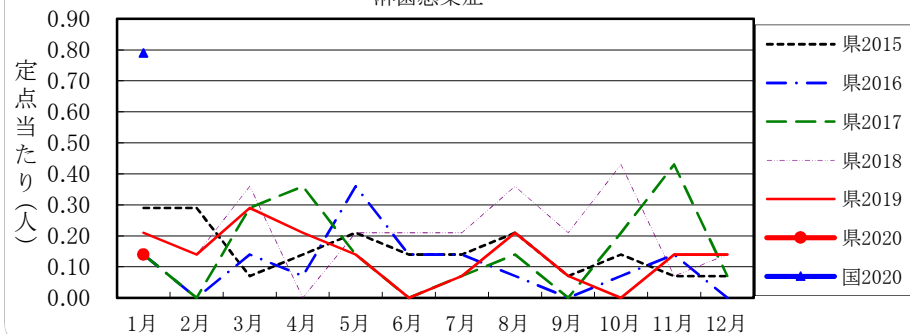
性器ヘルペスウイルス感染症



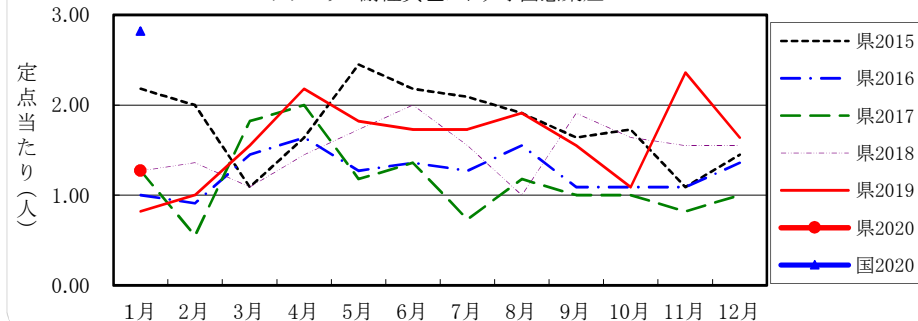
尖圭コンジローマ



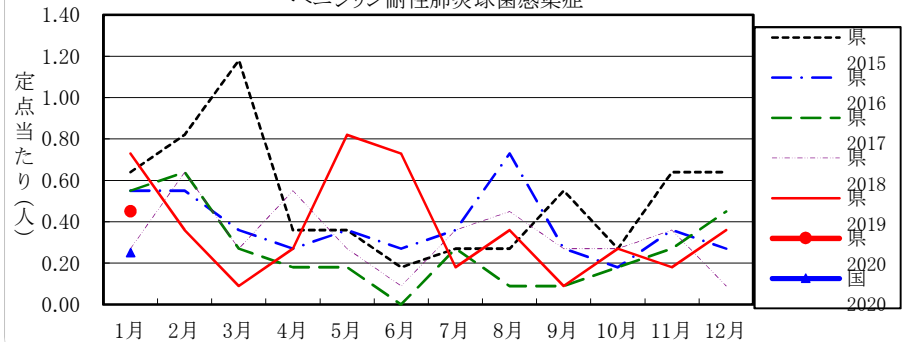
淋菌感染症



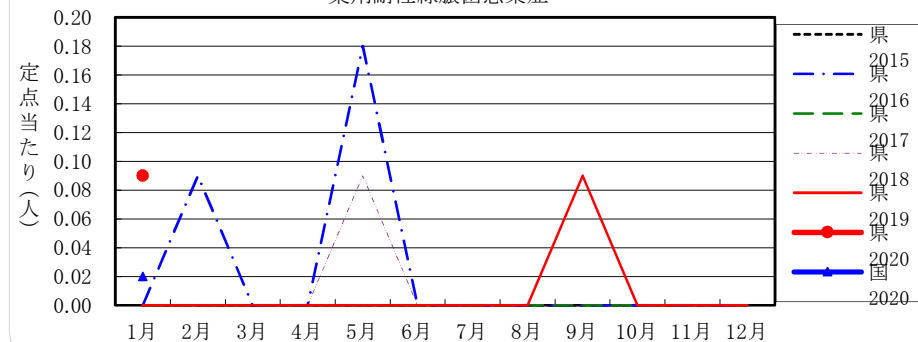
メチシリン耐性黄色ブドウ球菌感染症



ペニシリン耐性肺炎球菌感染症



薬剤耐性緑膿菌感染症



定点把握五類感染症(長野県)

	性器クラ ミジア 感染症	性器ヘル ペスウイルス 感染症	尖 圭 コンジローマ	淋 菌 感染症	メチリン耐性 黄色ブドウ 球菌感染症	ペニシリン耐性 肺炎球菌 感染症	薬剤耐性 緑膿菌 感染症
9月	15	4	9	1	17	1	1
10月	24	1	1	-	12	3	-
11月	18	1	5	2	26	2	-
12月	14	3	4	2	18	4	-
1月	18	2	6	2	14	5	1
2020年累計	18	2	6	2	14	5	1

(速報値のため今後の集計で変更が生じることがあります。また、訂正等があるため各月の届出数と累計は一致しないことがあります。)

定点把握五類感染症 定点あたり (長野県)

	性器クラ ミジア 感染症	性器ヘル ペスウイルス 感染症	尖 圭 コンジローマ	淋 菌 感染症	メチリン耐性 黄色ブドウ 球菌感染症	ペニシリン耐性 肺炎球菌 感染症	薬剤耐性 緑膿菌 感染症
9月	1.07	0.29	0.64	0.07	1.55	0.09	0.09
10月	1.71	0.07	0.07	0.00	1.09	0.27	0.00
11月	1.29	0.07	0.36	0.14	2.36	0.18	0.00
12月	1.00	0.21	0.29	0.14	1.64	0.36	0.00
1月	1.29	0.14	0.43	0.14	1.27	0.45	0.09
2020年累計	1.29	0.14	0.43	0.14	1.27	0.45	0.09

定点把握五類感染症(全国)

	性器クラ ミジア 感染症	性器ヘル ペスウイルス 感染症	尖 圭 コンジローマ	淋 菌 感染症	メチリン耐性 黄色ブドウ 球菌感染症	ペニシリン耐性 肺炎球菌 感染症	薬剤耐性 緑膿菌 感染症
9月	2,357	854	541	706	1,374	127	7
10月	2,520	835	548	663	1,393	150	15
11月	2,231	763	522	588	1,344	144	19
12月	2,283	793	478	674	1,294	142	7
1月	2,416	799	510	778	1,349	122	11

(速報値のため今後の集計で変更が生じることがあります。また、全国の届出数については各月の届出数のみ掲載しています。)

定点把握五類感染症 定点あたり (全国)

	性器クラ ミジア 感染症	性器ヘル ペスウイルス 感染症	尖 圭 コンジローマ	淋 菌 感染症	メチリン耐性 黄色ブドウ 球菌感染症	ペニシリン耐性 肺炎球菌 感染症	薬剤耐性 緑膿菌 感染症
9月	2.40	0.87	0.55	0.72	2.86	0.26	0.01
10月	2.57	0.85	0.56	0.68	2.90	0.31	0.03
11月	2.27	0.78	0.53	0.60	2.81	0.30	0.04
12月	2.33	0.81	0.49	0.69	2.70	0.30	0.01
1月	2.47	0.82	0.52	0.79	2.82	0.25	0.02

薬剤耐性菌感染症 検体採取部位(長野県)

	メチリン耐性黄色ブドウ球菌感染症								ペニシリン耐性肺炎球菌感染症							
	喀痰	気管洗浄液	血液	髄液	胸腹水	創部	留置カテ	その他	喀痰	気管洗浄液	血液	髄液	胸腹水	創部	耳漏	その他
9月	5	-	6	-	-	2	-	4	1	-	-	-	-	-	-	-
10月	3	-	4	-	-	-	-	5	3	-	-	-	-	-	-	-
11月	11	-	5	-	-	2	-	8	2	-	-	-	-	-	-	-
12月	4	-	-	-	3	4	-	7	3	-	-	-	-	-	-	1
1月	2	-	6	-	-	1	-	5	5	-	-	-	-	-	-	-
2020年累計	2	-	6	-	-	1	-	5	5	-	-	-	-	-	-	-

	薬剤耐性緑膿菌感染症							
	喀痰	気管洗浄液	血液	髄液	胸腹水	創部	留置カテ	その他
9月	-	-	-	-	-	-	1	-
10月	-	-	-	-	-	-	-	-
11月	-	-	-	-	-	-	-	-
12月	-	-	-	-	-	-	-	-
1月	-	-	1	-	-	-	-	-
2020年累計	-	-	1	-	-	-	-	-