

県教育長、保健所長、環境保全研究所長
 長野市保健所長、長野県医師会長
 感染症対策協議会委員
 感染症指定医療機関の長
 長野県臨床検査技師会長

様

長野県感染症情報（2020年（令和2年）第7週）

（2020年2月10日～2020年2月16日）

2020年（令和2年）2月19日
 長野県健康福祉部保健・疾病対策課
 感染症対策係（内線 2639）
 （電話 直通 026-235-7148）

●全数把握感染症

結核4例、潜在性結核2例、腸管出血性大腸菌（O6）1例、急性脳炎2例、侵襲性肺炎球菌感染症1例の届出がありました。

●定点把握感染症

インフルエンザは、定点当たり8.21人となり、注意報レベル（同10人）を下回りました。県内11保健所管内のうち注意報レベルを上回っているのは佐久、上田、長野、北信の4地域です。

○第8週は、2月26日（水）発行予定です。

○学校等のインフルエンザ様疾患による休業状況

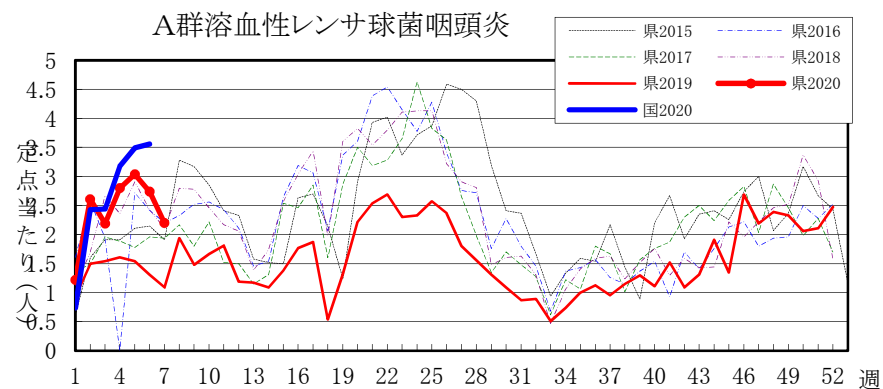
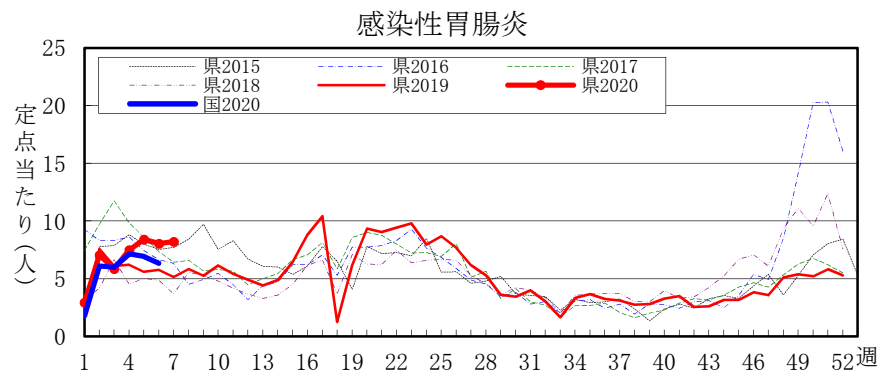
<http://www.pref.nagano.lg.jp/hoken-shippe/kenko/kenko/kansensho/joho/influ2.html>

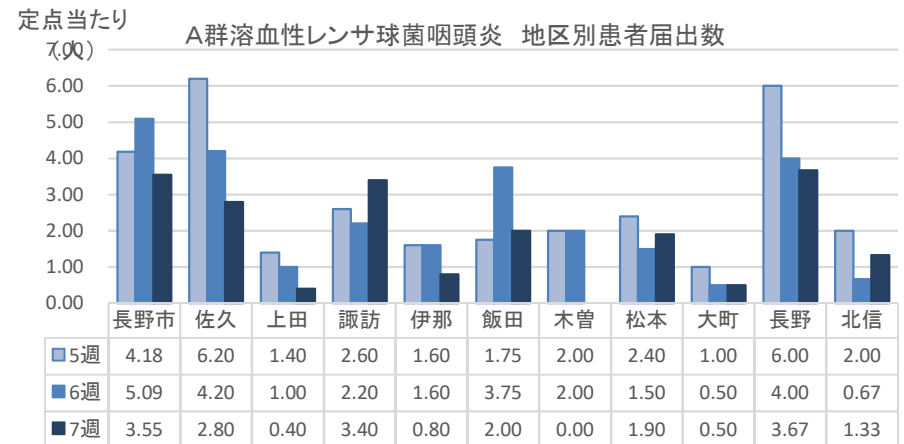
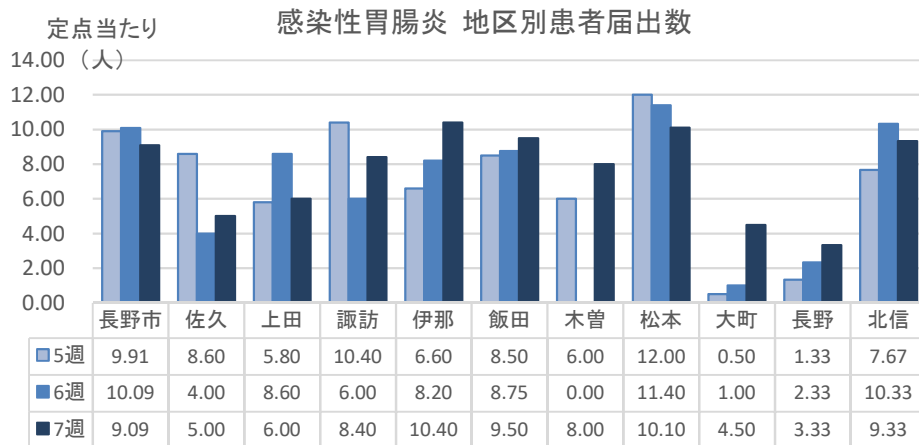
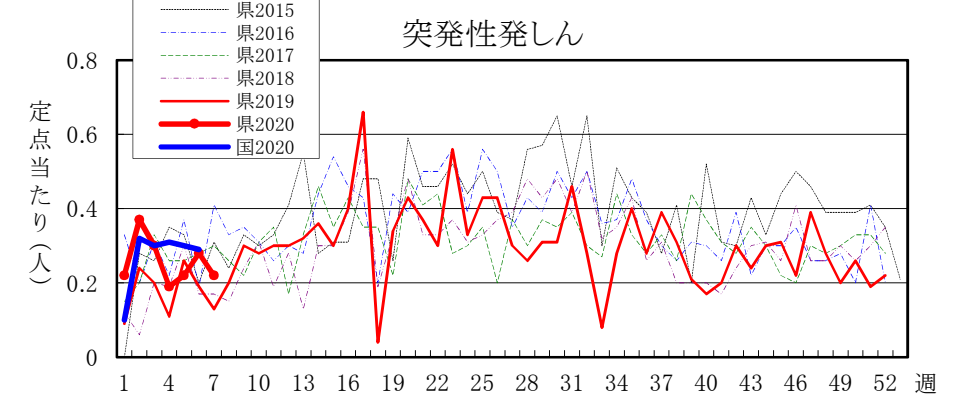
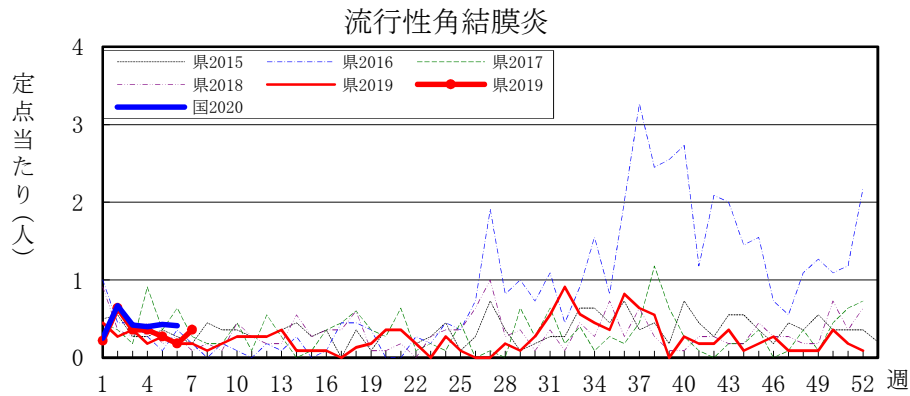
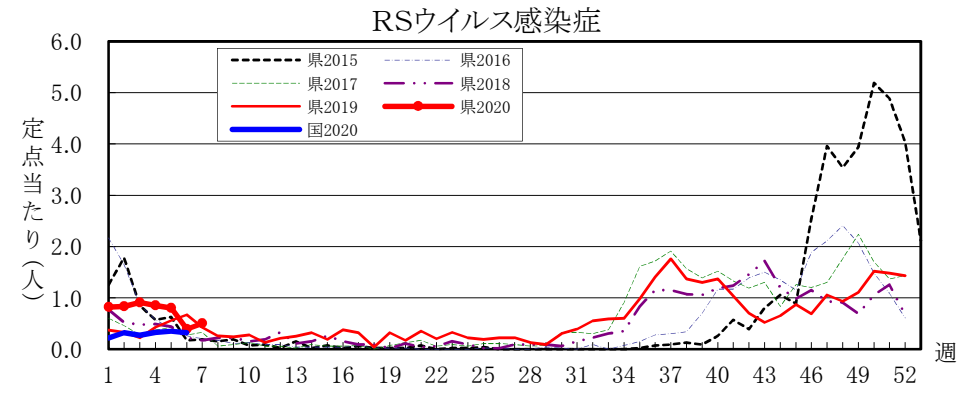
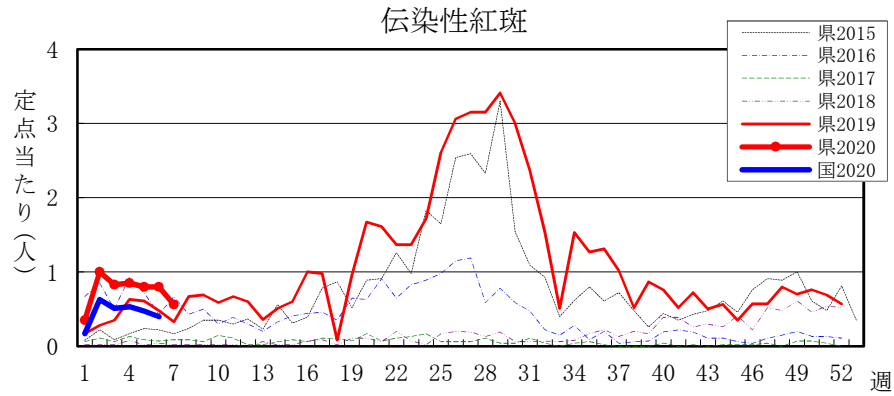
全数把握感染症届出状況

一類感染症	なし
二類感染症	結核 4例、潜在性結核 2例
三類感染症	腸管出血性大腸菌感染症（O6）1例
四類感染症	なし
五類感染症	急性脳炎 2例、侵襲性肺炎球菌感染症 1例
動物感染症	なし

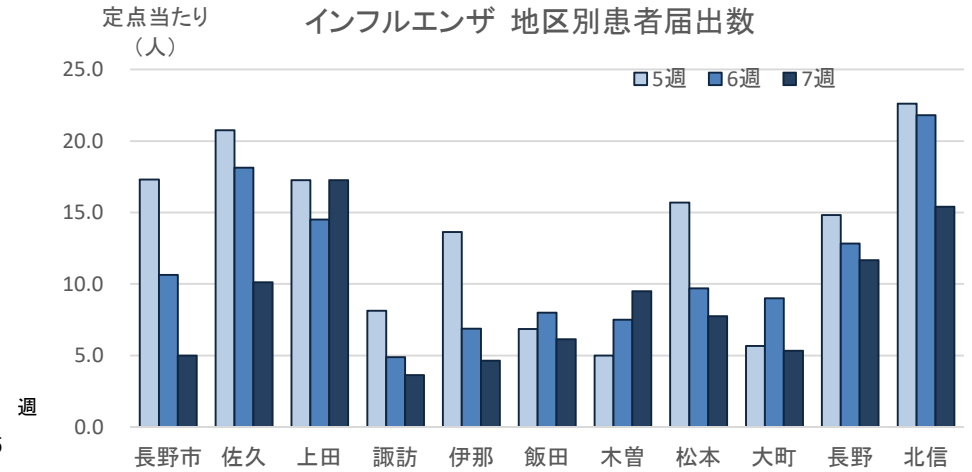
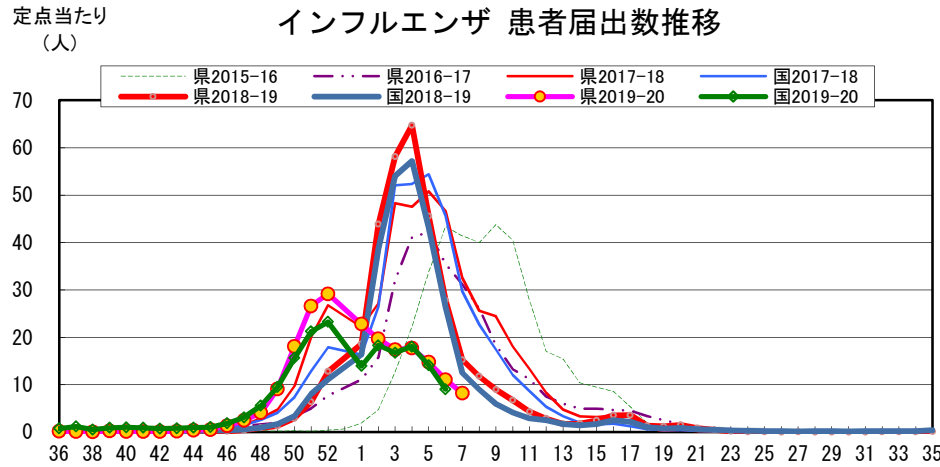
定点把握感染症届出状況

感染症名	今週	1週前	2週前
1 インフルエンザ	8.21	11.08	14.75
2 感染性胃腸炎	8.20	8.04	8.41
3 A群溶血性レンサ球菌感染症	2.20	2.74	3.04
4 伝染性紅斑	0.56	0.80	0.80
5 RSウイルス感染症	0.50	0.39	0.80





長野県インフルエンザ情報 (2020年(令和2年) 第7週) (2020年2月10日 ~ 2020年2月16日)



・地区別定点当たり届出数 (最近5週間)

	定点数	定点当たり届出数(人)				
		3週	4週	5週	6週	7週
長野市	16	14.00	18.00	17.31	10.63	5.00
佐久	8	16.00	10.88	20.75	18.13	10.13
上田	8	28.75	29.13	17.25	14.50	17.25
諏訪	8	13.25	9.63	8.13	4.88	3.63
伊那	7	12.75	13.00	13.63	6.88	4.63
飯田	7	22.71	21.00	6.86	8.00	6.14
木曾	2	17.50	7.00	5.00	7.50	9.50
松本	16	11.25	15.06	15.69	9.69	7.75
大町	3	8.00	7.33	5.67	9.00	5.33
長野	6	25.83	26.67	14.83	12.83	11.67
北信	5	34.40	33.80	22.60	21.80	15.40
全県	86	17.41	17.72	14.75	11.08	8.21

・インフルエンザウイルスサーベイランス (地区別検体数及び結果)

	第 5 週						第 6 週						シーズン累計(36週~)						
	検体数	AH1pdm09	A香港	B(山形)	B(ヒノカ)	検査中	検体数	AH1pdm09	A香港	B(山形)	B(ヒノカ)	検査中	検体数	AH1pdm09	A香港	B(山形)	B(ヒノカ)	検査中	不検出
長野市	-	-	-	-	-	-	-	-	-	-	-	-	30	28	1	-	1	-	-
佐久	1	-	-	-	-	1	-	-	-	-	-	-	5	3	1	-	-	1	-
上田	-	-	-	-	-	-	-	-	-	-	-	-	7	5	-	-	2	-	-
諏訪	-	-	-	-	-	-	-	-	-	-	-	-	2	2	-	-	-	-	-
伊那	-	-	-	-	-	-	-	-	-	-	-	-	-	-	-	-	-	-	-
飯田	-	-	-	-	-	-	-	-	-	-	-	-	-	-	-	-	-	-	-
木曾	-	-	-	-	-	-	2	-	-	-	-	2	6	3	-	-	-	2	1
松本	3	-	-	-	-	3	-	-	-	-	-	56	40	-	-	7	7	2	
大町	2	-	-	-	-	2	-	-	-	-	-	2	-	-	-	-	2	-	
長野	-	-	-	-	-	-	2	-	-	-	-	21	15	1	-	1	3	1	
北信	-	-	-	-	-	-	-	-	-	-	-	1	1	-	-	-	-	-	
合計	6	-	-	-	-	6	4	-	-	-	-	4	130	97	3	-	11	15	4

検体数「-」の地区は、検体が採取されなかったことを示す。速報値のため今後の集計で変更が生じることがあります。

学校等での集団発生 <http://www.pref.nagano.lg.jp/hoken-shippei/kenko/kenko/kansensho/joho/infllu2.html>

参考: 注意報: 10人以上30人未満

警報: 30人以上

定点把握五類感染症 (長野県)

(速報値のため今後の集計で変更が生じることがあります。)

	インフルエンザ (除・鳥IF 新型IF)	RSウイルス 感染症	咽頭 結膜熱	A群 溶連菌 咽頭炎	感染性 胃腸炎	水痘	手足 口病	伝染性 紅斑	突発性 発しん	ヘルパ ンギー ナ	流行性 耳下 腺炎	急性 出血性 結膜炎	流行性 角結膜 炎	細菌性 髄膜炎	無菌性 髄膜炎	マイコ プラズマ 肺炎	クラミジア 肺炎 (オウム病除)	感染性 胃腸炎 (ロタウイルス)
3週	1,515	49	7	118	316	22	5	45	16	5	1	-	4	-	-	2	-	1
4週	1,542	46	6	151	404	34	7	46	10	2	1	-	4	-	-	5	-	1
5週	1,283	43	9	164	454	11	3	43	42	2	-	-	3	-	-	5	-	1
6週	964	21	7	148	434	20	1	43	15	5	-	-	2	-	-	2	-	-
7週	714	27	6	119	443	4	-	30	12	3	1	-	4	-	-	2	-	1
2020計	9,620	273	46	903	2,580	154	30	279	96	26	7	-	26	-	-	20	-	10

定点把握五類感染症 定点当たり (長野県)

	インフルエンザ (除・鳥IF 新型IF)	RSウイルス 感染症	咽頭 結膜熱	A群 溶連菌 咽頭炎	感染性 胃腸炎	水痘	手足 口病	伝染性 紅斑	突発性 発しん	ヘルパ ンギー ナ	流行性 耳下 腺炎	急性 出血性 結膜炎	流行性 角結膜 炎	細菌性 髄膜炎	無菌性 髄膜炎	マイコ プラズマ 肺炎	クラミジア 肺炎 (オウム病除)	感染性 胃腸炎 (ロタウイルス)
3週	17.41	0.91	0.13	2.19	5.85	0.41	0.09	0.83	0.30	0.09	0.02	0.00	0.36	0.00	0.00	0.18	0.00	0.09
4週	17.72	0.85	0.11	2.80	7.48	0.63	0.13	0.85	0.19	0.04	0.02	0.00	0.36	0.00	0.00	0.45	0.00	0.09
5週	14.75	0.80	0.17	3.04	8.41	0.20	0.06	0.80	0.22	0.04	0.00	0.00	0.27	0.00	0.00	0.45	0.00	0.09
6週	11.08	0.39	0.13	2.74	8.04	0.37	0.02	0.80	0.28	0.09	0.00	0.00	0.18	0.00	0.00	0.18	0.00	0.00
7週	8.21	0.50	0.11	2.20	8.20	0.07	0.00	0.56	0.22	0.06	0.02	0.00	0.36	0.00	0.00	0.18	0.00	0.09
2020計	111.62	5.10	0.86	16.80	47.94	2.88	0.57	5.19	1.80	0.49	0.13	0.00	2.39	0.00	0.00	1.80	0.00	0.90

定点把握五類感染症 (全国)

(速報値のため今後の集計で変更が生じることがあります。また、全国の届出数については各週の届出数のみ掲載しています。)

	インフルエンザ (除・鳥IF 新型IF)	RSウイルス 感染症	咽頭 結膜熱	A群 溶連菌 咽頭炎	感染性 胃腸炎	水痘	手足 口病	伝染性 紅斑	突発性 発しん	ヘルパ ンギー ナ	流行性 耳下 腺炎	急性 出血性 結膜炎	流行性 角結膜 炎	細菌性 髄膜炎	無菌性 髄膜炎	マイコ プラズマ 肺炎	クラミジア 肺炎 (オウム病除)	感染性 胃腸炎 (ロタウイルス)
2週	90,915	1,026	1,656	7,699	19,305	2,063	622	1,983	1,015	103	180	8	464	8	10	218	1	8
3週	83,238	864	1,063	7,740	19,041	940	480	1,610	962	59	174	5	294	5	12	158	-	4
4週	89,579	1,033	1,307	10,092	22,691	1,363	524	1,667	976	69	181	4	276	13	11	147	2	18
5週	70,116	1,123	1,239	11,067	21,973	957	516	1,486	953	96	147	8	301	8	11	147	-	26
6週	44,737	1,016	1,429	11,252	20,078	1,235	459	1,255	902	72	172	1	286	7	9	137	-	16
2020計	443,449	5,716	7,354	50,043	108,381	7,503	2,946	8,490	5,092	440	922	29	1,779	44	56	881	3	80

定点把握五類感染症 定点当たり (全国)

	インフルエンザ (除・鳥IF 新型IF)	RSウイルス 感染症	咽頭 結膜熱	A群 溶連菌 咽頭炎	感染性 胃腸炎	水痘	手足 口病	伝染性 紅斑	突発性 発しん	ヘルパ ンギー ナ	流行性 耳下 腺炎	急性 出血性 結膜炎	流行性 角結膜 炎	細菌性 髄膜炎	無菌性 髄膜炎	マイコ プラズマ 肺炎	クラミジア 肺炎 (オウム病除)	感染性 胃腸炎 (ロタウイルス)
2週	18.31	0.32	0.52	2.43	6.09	0.65	0.20	0.63	0.32	0.03	0.06	0.01	0.67	0.02	0.02	0.46	0.00	0.02
3週	16.74	0.27	0.33	2.44	6.00	0.30	0.15	0.51	0.30	0.02	0.05	0.01	0.42	0.01	0.03	0.33	-	0.01
4週	18.02	0.33	0.41	3.18	7.15	0.43	0.17	0.53	0.31	0.02	0.06	0.01	0.40	0.03	0.02	0.31	0.00	0.04
5週	14.11	0.35	0.39	3.49	6.92	0.30	0.16	0.47	0.30	0.03	0.05	0.01	0.43	0.02	0.02	0.31	-	0.05
6週	9.04	0.32	0.45	3.56	6.35	0.39	0.15	0.40	0.29	0.02	0.05	0.00	0.41	0.01	0.02	0.29	-	0.03
2020計	90.26	1.82	2.35	15.97	34.58	2.39	0.94	2.71	1.62	0.14	0.29	0.04	2.59	0.09	0.12	1.85	0.01	0.17

2019年 病原体検出状況(長野県)

2020年2月10日現在

診断名	検出病原体	1月	2月	3月	4月	5月	6月	7月	8月	9月	10月	11月	12月
		インフルエンザ (定点以外:集団かぜ)	インフルエンザウイルス AH1pdm09 定点 41 8 4 2	4	31	24	13	1	2			3	2
	インフルエンザウイルス AH3亜型 定点以外 4	51											9
	インフルエンザウイルスB型 (Yamagata系統) 定点 51	31	24	13	1	2							2
	インフルエンザウイルスB型 (Victoria系統) 定点以外 4				1					3			
	アデノウイルス2型 定点 2					3	4						7
	アデノウイルス3型 定点以外 2											2	
	コサッキーウイルスB群5型 定点 1												1
	コサッキーウイルスB群5型 定点以外 1												1
咽頭結膜炎	アデノウイルス3型 定点 1		1				1						
RSウイルス感染症	RSウイルスA型 RSウイルスB型 3						1						
手足口病	コサッキーウイルスA群6型 コサッキーウイルスA群16型 1					2	2	4	3	3	4	5	
ヘルパンギーナ	コサッキーウイルスA群10型 コサッキーウイルスA群16型 1							2	1				
感染性胃腸炎	アデノウイルス41型 1								1				
細菌性赤痢	<i>Shigella sonnei</i> <i>Shigella flexneri</i> 1b 1		1										
腸管出血性大腸菌感染症	EHEC O4:H2 VT2 EHEC O26:H11 VT1 EHEC O26:H- VT1 EHEC O103:H2 VT1 EHEC O103:H25 VT1 EHEC O111:H- VT1 EHEC O111:H8 VT1 EHEC O116:H9 VT1 EHEC O121:H19 VT2 EHEC O157:H- VT2 EHEC O157:H- VT1+2 EHEC O157:H7 VT2 EHEC O157:H7 VT1+2 EHEC O165:H25 VT2		1			4	2			1			1
A型肝炎	A型肝炎ウイルス 1								1		1	1	
E型肝炎	E型肝炎ウイルス E型肝炎ウイルス 3型 2	2											
デング熱	デングウイルス1型 デングウイルス2型 デングウイルス4型		1		1				1	1		1	
レジオネラ症	<i>L.pneumophila</i> 1群 <i>L.pneumophila</i> 1群・8群 1						1		1	1			
カルバペネム耐性腸内細菌科細菌感染症	CRE(検査数) (カルバペネマーゼ産生菌 再掲)※ 3	2	1	2	6	2	2	2	3	3	2	4	
劇症型溶血性レンサ球菌感染症	B群溶血性レンサ球菌 G群溶血性レンサ球菌 1			1		1	1		1	1	1	1	1
急性脳炎・脳症	アデノウイルス1型 アデノウイルス1型・ライノウイルスA群 コサッキーウイルスA群5型 コサッキーウイルスA群6型 ライノウイルスB群 インフルエンザウイルスAH1pdm09					1	2			3			1
麻疹	麻疹ウイルス 麻疹ウイルス D8型 3					3				3			
風しん	風しんウイルス (風しんウイルス 1E型 再掲) (風しんウイルス ワクチン株1a 再掲)	5	7	9	1							3	2
急性弛緩性麻痺	コサッキーウイルスA群6型 1									1			
その他の感染症	アデノウイルス2型 アデノウイルス3型 コサッキーウイルスA群9型 エコーウイルス11型 Escherichia albertii		1								1		1

検出数は検体の採取された月で集計しています。
※IPM型、NDM型、KPC型、OXA-48型

感染症の病原体検出状況
長野県環境保全研究所
長野市保健所

<http://www.pref.nagano.lg.jp/kanken/jigyo/gyomu/bunya/kansensho.html>
<http://www.city.nagano.nagano.jp>

2020年 病原体検出状況(長野県)

2020年2月10日現在

診断名	検出病原体	1月	2月	3月	4月	5月	6月	7月	8月	9月	10月	11月	12月
(定点把握対象感染症等含)に集団かぜ インフルエンザ (定点以外:集団かぜ)	インフルエンザウイルス AH1pdm09	定点	37										
		定点以外											
	インフルエンザウイルス AH3亜型	定点	1										
		定点以外											
	インフルエンザウイルスB型 (Victoria系統)	定点	5										
		定点以外											
握全 症感 数染 把握	腸管出血性大腸菌感染症	EHEC O157:H7 VT1+2	1										
	急性脳炎・脳症	インフルエンザウイルスAH1pdm09	4										

検出数は検体の採取された月で集計しています。
 ※IPM型、NDM型、KPC型、OXA-48型

感染症の病原体検出状況
 長野県環境保全研究所
 長野市保健所

<http://www.pref.nagano.lg.jp/kanken/jigyo/gyomu/bunya/kansensho.html>
<http://www.city.nagano.nagano.jp>