

県教育長、保健所長、環境保全研究所長
 長野市保健所長、長野県医師会会長
 感染症対策協議会委員
 感染症指定医療機関の長
 長野県臨床検査技師会長

長野県感染症情報（2020年（令和2年）第2週）

（2020年1月6日～2020年1月12日）

2020年（令和2年）1月15日
 長野県健康福祉部保健・疾病対策課
 感染症対策係（内線 2639）
 （電話 直通 026-235-7148）

●全数把握感染症

百日咳は乳児が罹患すると無呼吸発作やチアノーゼなどの症状が現れ重症化しやすくなります。小児や成人の感染者が乳児への感染源となり得るため、注意が必要です。

●定点把握感染症

インフルエンザは、前々週、前週から減少していますが、今後も拡大する可能性があるため、引き続き手洗いを行うなど感染予防を心がけましょう。

○第3週は、1月22日（水）発行予定です。

○学校等のインフルエンザ様疾患による休業状況

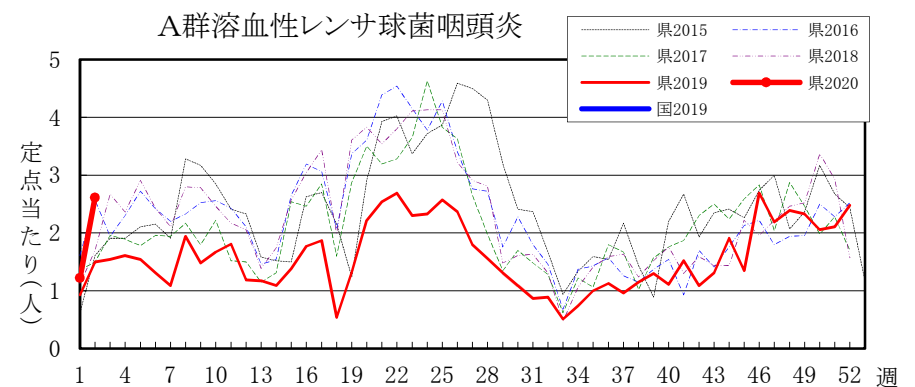
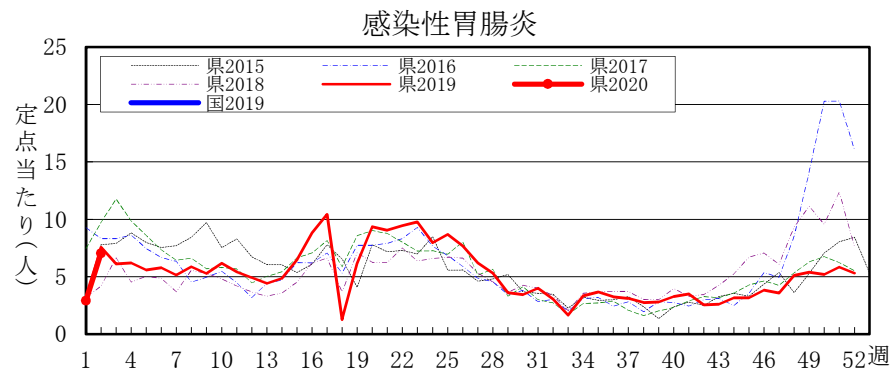
<http://www.pref.nagano.lg.jp/hoken-shippei/kenko/kenko/kansensho/joho/influ2.html>

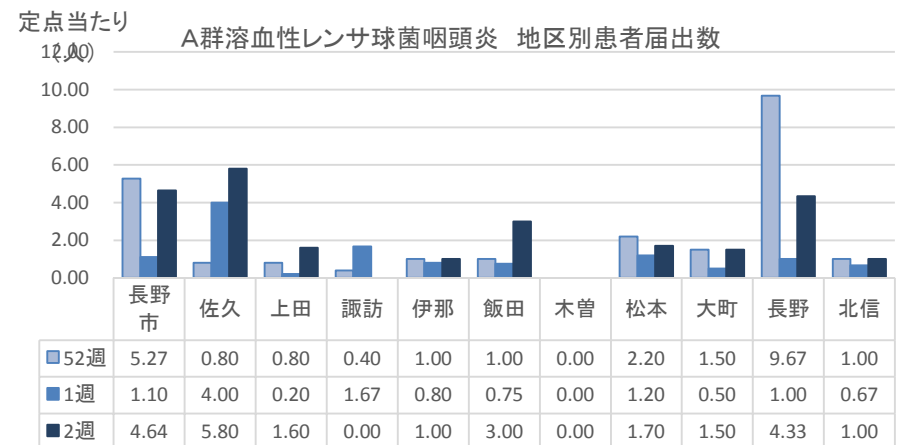
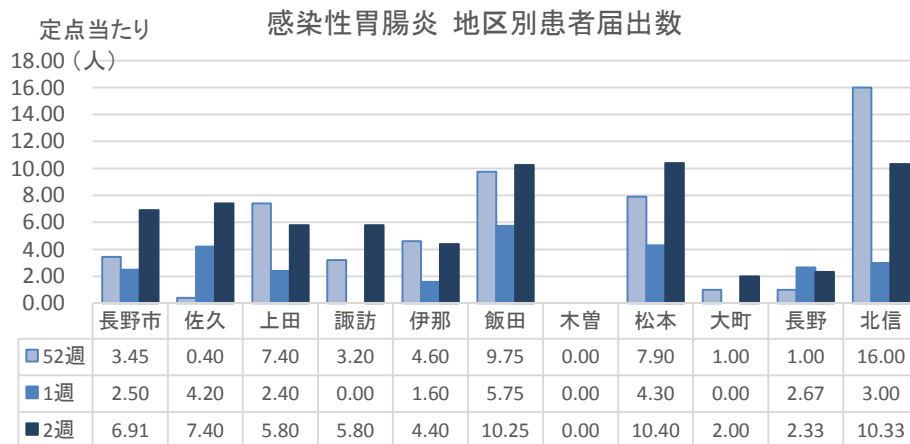
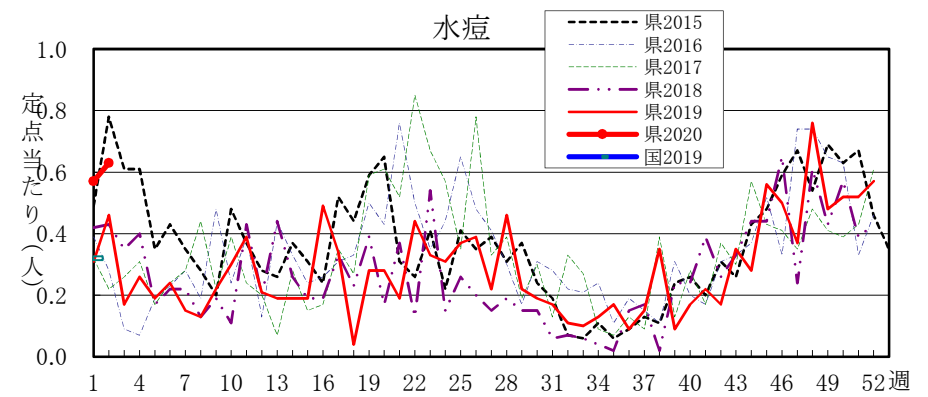
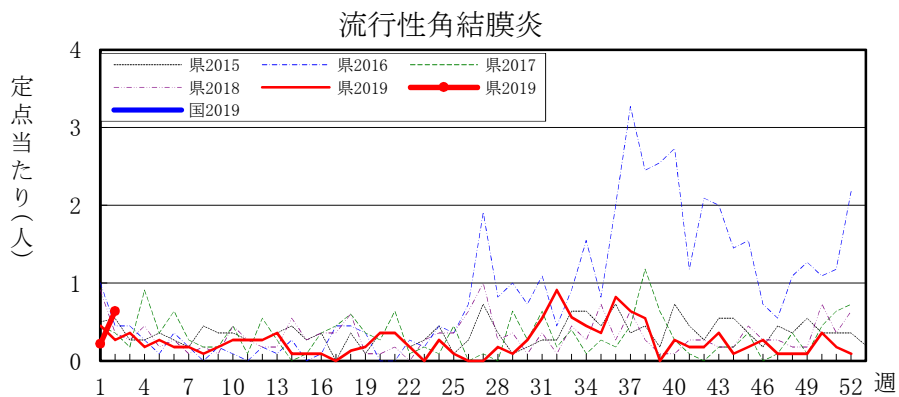
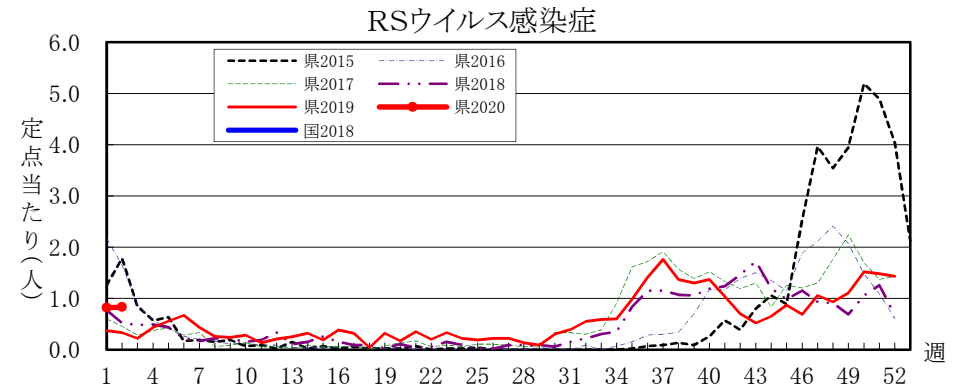
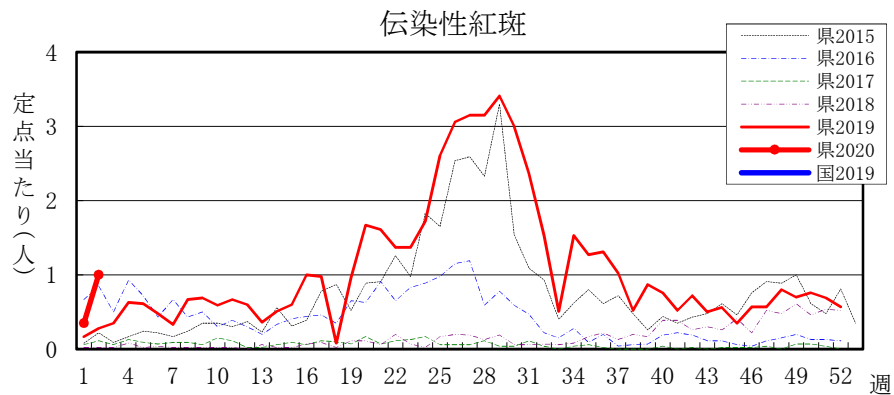
全数把握感染症届出状況

一類感染症	なし
二類感染症	結核 1例
三類感染症	腸管出血性大腸菌感染症（O157）1例
四類感染症	レジオネラ症 2例
五類感染症	侵襲性インフルエンザ菌感染症1例、侵襲性肺炎球菌感染症3例、梅毒1例、百日咳11例
動物感染症	なし

定点把握感染症届出状況

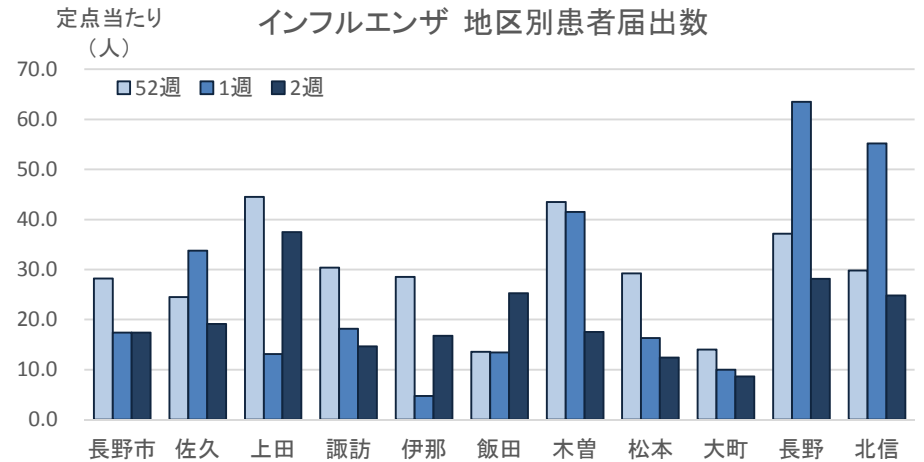
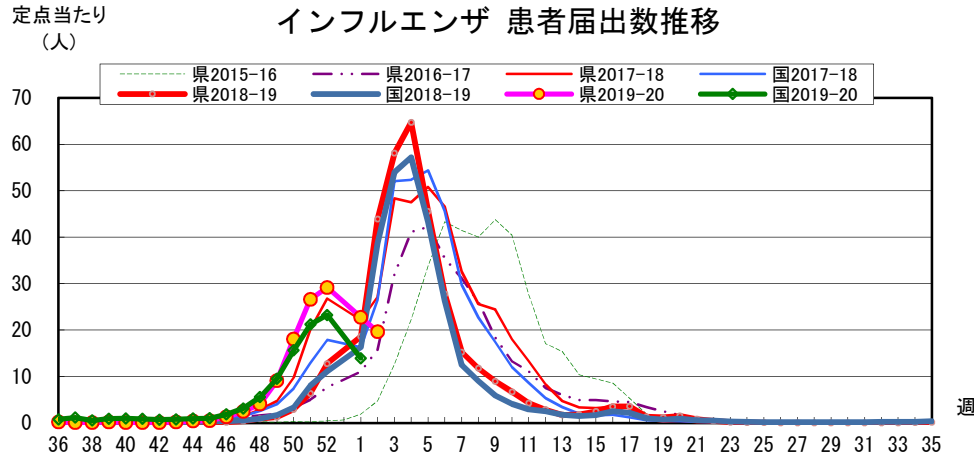
感染症名	今週	1週前	2週前
1 インフルエンザ	19.68	22.77	29.17
2 感染性胃腸炎	7.04	2.92	5.31
3 A群溶血性レンサ球菌感染症	2.61	1.22	2.48
4 伝染性紅斑	1.00	0.35	0.57
5 RSウイルス感染症	0.83	0.82	1.43





長野県インフルエンザ情報 (2020年(令和2年) 第2週)

(2020年1月6日 ~ 2020年1月12日)



・地区別定点当たり届出数 (最近5週間)

	定点数	定点当たり届出数(人)				
		50週	51週	52週	1週	2週
長野市	16	18.00	23.63	28.19	17.40	17.38
佐久	8	21.38	25.88	24.50	33.75	19.13
上田	8	30.38	43.50	44.50	13.13	37.50
諏訪	8	16.38	33.88	30.38	18.20	14.63
伊那	8	21.38	33.00	28.50	4.75	16.75
飯田	7	11.86	14.14	13.57	13.43	25.29
木曾	2	4.50	15.50	43.50	41.50	17.50
松本	16	19.50	26.81	29.25	16.31	12.44
大町	3	2.00	6.67	14.00	10.00	8.67
長野	6	16.67	25.33	37.17	63.50	28.17
北信	5	11.40	23.00	29.80	55.20	24.80
全県	87	18.06	26.60	29.17	22.77	19.68

・インフルエンザウイルスサーベイランス (地区別検体数及び結果)

	第 1 週						第 2 週						シーズン累計(36週~)						
	検体数	AH1pdm09	A香港	B(山形)	B(ビクトリア)	検査中	検体数	AH1pdm09	A香港	B(山形)	B(ビクトリア)	検査中	検体数	AH1pdm09	A香港	B(山形)	B(ビクトリア)	検査中	不検出
長野市	3	3	-	-	-	-	-	-	-	-	-	-	18	17	-	-	1	-	-
佐久	-	-	-	-	-	-	-	-	-	-	-	-	4	3	1	-	-	-	-
上田	-	-	-	-	-	-	-	-	-	-	-	-	4	3	-	-	1	-	-
諏訪	-	-	-	-	-	-	-	-	-	-	-	-	2	2	-	-	-	-	-
伊那	-	-	-	-	-	-	-	-	-	-	-	-	-	-	-	-	-	-	-
飯田	-	-	-	-	-	-	-	-	-	-	-	-	-	-	-	-	-	-	-
木曾	-	-	-	-	-	-	-	-	-	-	-	-	3	2	-	-	-	1	-
松本	1	-	-	-	-	1	-	-	-	-	-	-	39	26	-	-	2	10	1
大町	-	-	-	-	-	-	-	-	-	-	-	-	-	-	-	-	-	-	-
長野	-	-	-	-	-	-	1	-	-	-	1	12	8	1	-	1	1	1	1
北信	1	-	-	-	-	1	-	-	-	-	-	1	-	-	-	-	-	1	-
合計	5	3	-	-	-	2	1	-	-	-	1	83	61	2	-	5	13	2	2

検体数「-」の地区は、検体が採取されなかったことを示す。速報値のため今後の集計で変更が生じることがあります。

学校等での集団発生 <http://www.pref.nagano.lg.jp/hoken-shippei/kenko/kenko/kansensho/joho/influ2.html>

参考: 注意報: 10人以上30人未満

警報: 30人以上

全数把握感染症(長野県)

(速報値のため今後の集計で変更が生じることがあります。また、追加届出分があるため各週の届出数と累計は一致しないことがあります。)

※結核は潜在性結核を含みます。

Table with 28 columns (Eボラ, クミア, etc.) and 7 rows (50週, 51週, 52週, 1週, 2週, 2020計).

Table with 28 columns (日本紅斑熱, 日本脳炎, etc.) and 7 rows (50週, 51週, 52週, 1週, 2週, 2020計).

全数把握感染症(全国)

(速報値のため今後の集計で変更が生じることがあります。また、追加届出分があるため各週の届出数と累計は一致しないことがあります。)

※結核は潜在性結核を含みます。

Table with 28 columns (Eボラ, クミア, etc.) and 7 rows (49週, 50週, 51週, 52週, 1週, 2週, 2020計).

Table with 28 columns (日本紅斑熱, 日本脳炎, etc.) and 7 rows (49週, 50週, 51週, 52週, 1週, 2週, 2020計).

動物感染症(長野県)

(速報値のため今後の集計で変更が生じることがあります。また、追加届出分があるため各週の届出数と累計は一致しないことがあります。)

Table with 10 columns (エボラ出血熱, マールブルグ病, SARS, etc.) and 7 rows (50週, 51週, 52週, 1週, 2週, 2020計).

動物感染症(全国)

(速報値のため今後の集計で変更が生じることがあります。また、追加届出分があるため各週の届出数と累計は一致しないことがあります。)

Table with 10 columns (エボラ出血熱, マールブルグ病, SARS, etc.) and 7 rows (49週, 50週, 51週, 52週, 1週, 2週, 2020計).

定点把握五類感染症（長野県）

（速報値のため今後の集計で変更が生じることがあります。）

	インフルエンザ （除・鳥IF 新型IF）	RSウイルス 感染症	咽頭 結膜熱	A群 溶連菌 咽頭炎	感染性 胃腸炎	水痘	手足 口病	伝染性 紅斑	突発性 発しん	ヘルパ ンギー ナ	流行性 耳下 腺炎	急性 出血性 結膜炎	流行性 角結膜 炎	細菌性 髄膜炎	無菌性 髄膜炎	マイコ プラズマ 肺炎	クラミジア 肺炎 （オウム病除）	感染性 胃腸炎 （ロタウイルス）
50週	1,571	82	11	111	281	28	37	41	42	6	1	-	4	1	1	2	-	-
51週	2,314	80	9	114	315	28	28	37	10	3	-	-	2	-	-	1	-	-
52週	2,538	77	6	134	287	31	28	31	12	3	1	-	1	2	-	-	-	2
1週	1,890	42	6	62	149	29	5	18	11	5	-	-	2	-	-	1	-	3
2週	1,712	45	5	141	380	34	9	54	20	4	4	-	7	-	-	3	-	3
2020計	3,602	87	11	203	529	63	14	72	31	9	4	-	9	-	-	4	-	6

定点把握五類感染症 定点当たり（長野県）

	インフルエンザ （除・鳥IF 新型IF）	RSウイルス 感染症	咽頭 結膜熱	A群 溶連菌 咽頭炎	感染性 胃腸炎	水痘	手足 口病	伝染性 紅斑	突発性 発しん	ヘルパ ンギー ナ	流行性 耳下 腺炎	急性 出血性 結膜炎	流行性 角結膜 炎	細菌性 髄膜炎	無菌性 髄膜炎	マイコ プラズマ 肺炎	クラミジア 肺炎 （オウム病除）	感染性 胃腸炎 （ロタウイルス）
50週	18.06	1.52	0.20	2.06	5.20	0.52	0.69	0.76	0.26	0.11	0.02	0.00	0.36	0.09	0.09	0.18	0.00	0.00
51週	26.60	1.48	0.17	2.11	5.83	0.52	0.52	0.69	0.19	0.06	0.00	0.00	0.18	0.00	0.00	0.09	0.00	0.00
52週	29.17	1.43	0.11	2.48	5.31	0.57	0.52	0.57	0.22	0.06	0.02	0.00	0.09	0.18	0.00	0.00	0.00	0.18
1週	22.77	0.82	0.12	1.22	2.92	0.57	0.10	0.35	0.22	0.10	0.00	0.00	0.22	0.00	0.00	0.09	0.00	0.27
2週	19.68	0.83	0.09	2.61	7.04	0.63	0.17	1.00	0.37	0.07	0.07	0.00	0.64	0.00	0.00	0.27	0.00	0.27
2020計	42.45	1.65	0.21	3.83	9.96	1.20	0.27	1.35	0.59	0.17	0.07	0.00	0.86	0.00	0.00	0.36	0.00	0.54

定点把握五類感染症（全国）

（速報値のため今後の集計で変更が生じることがあります。また、全国の届出数については各週の届出数のみ掲載しています。）

	インフルエンザ （除・鳥IF 新型IF）	RSウイルス 感染症	咽頭 結膜熱	A群 溶連菌 咽頭炎	感染性 胃腸炎	水痘	手足 口病	伝染性 紅斑	突発性 発しん	ヘルパ ンギー ナ	流行性 耳下 腺炎	急性 出血性 結膜炎	流行性 角結膜 炎	細菌性 髄膜炎	無菌性 髄膜炎	マイコ プラズマ 肺炎	クラミジア 肺炎 （オウム病除）	感染性 胃腸炎 （ロタウイルス）
49週	47,325	1,591	2,302	10,365	18,839	1,794	3,072	1,946	1,123	365	185	6	416	9	19	226	3	8
50週	77,541	1,617	2,522	11,263	20,915	2,139	2,627	1,917	1,148	245	208	10	413	14	18	213	2	4
51週	105,486	1,702	2,446	11,784	23,671	1,998	2,214	2,003	1,050	213	242	4	449	5	17	227	1	5
52週	115,002	1,766	2,460	10,364	22,894	1,959	1,806	1,831	1,076	217	184	11	421	20	16	171	3	8
1週	64,553	649	659	2,188	5,285	941	345	488	283	41	67	3	158	3	3	74	-	8
2020計	64,553	649	659	2,188	5,285	941	345	488	283	41	67	3	158	3	3	74	-	8

定点把握五類感染症 定点当たり（全国）

	インフルエンザ （除・鳥IF 新型IF）	RSウイルス 感染症	咽頭 結膜熱	A群 溶連菌 咽頭炎	感染性 胃腸炎	水痘	手足 口病	伝染性 紅斑	突発性 発しん	ヘルパ ンギー ナ	流行性 耳下 腺炎	急性 出血性 結膜炎	流行性 角結膜 炎	細菌性 髄膜炎	無菌性 髄膜炎	マイコ プラズマ 肺炎	クラミジア 肺炎 （オウム病除）	感染性 胃腸炎 （ロタウイルス）
49週	9.53	0.50	0.73	3.27	5.94	0.57	0.97	0.61	0.35	0.12	0.06	0.01	0.60	0.02	0.04	0.47	0.01	0.02
50週	15.61	0.51	0.80	3.55	6.60	0.67	0.83	0.60	0.36	0.08	0.07	0.01	0.59	0.03	0.04	0.45	0.00	0.01
51週	21.23	0.54	0.77	3.72	7.46	0.63	0.70	0.63	0.33	0.07	0.08	0.01	0.65	0.01	0.04	0.47	0.00	0.01
52週	23.24	0.56	0.78	3.28	7.25	0.62	0.57	0.58	0.34	0.07	0.06	0.02	0.61	0.04	0.03	0.36	0.01	0.02
1週	13.93	0.22	0.22	0.74	1.80	0.32	0.12	0.17	0.10	0.01	0.02	0.00	0.25	0.01	0.01	0.16	-	0.02
2020計	13.93	0.22	0.22	0.74	1.80	0.32	0.12	0.17	0.10	0.01	0.02	0.00	0.25	0.01	0.01	0.16	-	0.02