

県教育長、保健所長、環境保全研究所長
 長野市保健所長、長野県医師会長
 感染症対策協議会委員
 感染症指定医療機関の長
 長野県臨床検査技師会長

長野県感染症情報（2019年（令和元年）第46週）

（2019年11月11日～2019年11月17日）

2019年（令和元年）11月20日
 長野県健康福祉部保健・疾病対策課
 感染症対策係（内線 2639）
 （電話 直通 026-235-7148）

●全数把握感染症

今年の梅毒の届出数は60例となり、昨年の年間届出数（41件）を上回っています。現在の方法による調査を開始した1999年以降最も多い状況です。皮膚や粘膜に異常があるなど気になる症状がある場合は早めに医療機関に受診しましょう。

●定点把握感染症

インフルエンザは定点当たり1.30人となり流行入りの目安となる1.0人を上回ったことから、県内は流行期に入ったものと考えられます。こまめに手を洗うなど感染予防を心がけるとともに、インフルエンザワクチンは発病する可能性を低減させる効果と重症化の予防効果が認められていますので、接種を検討しましょう。

○次週第47週の発行は、11月27日（水）の予定です。

○学校等のインフルエンザ様疾患による休業状況

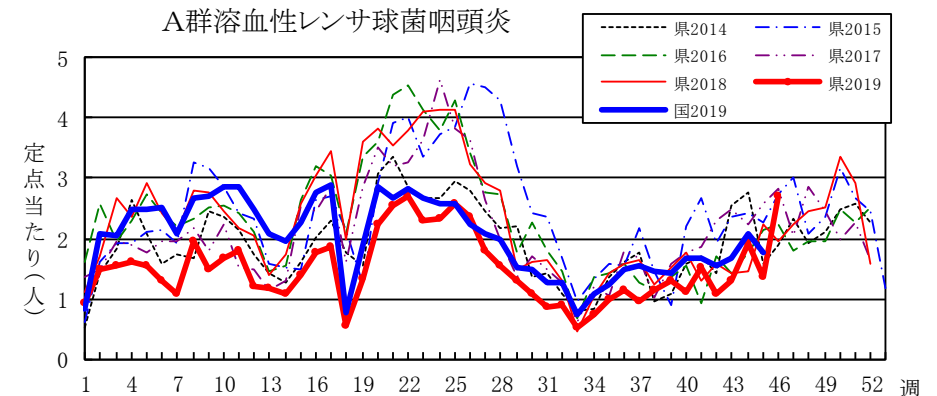
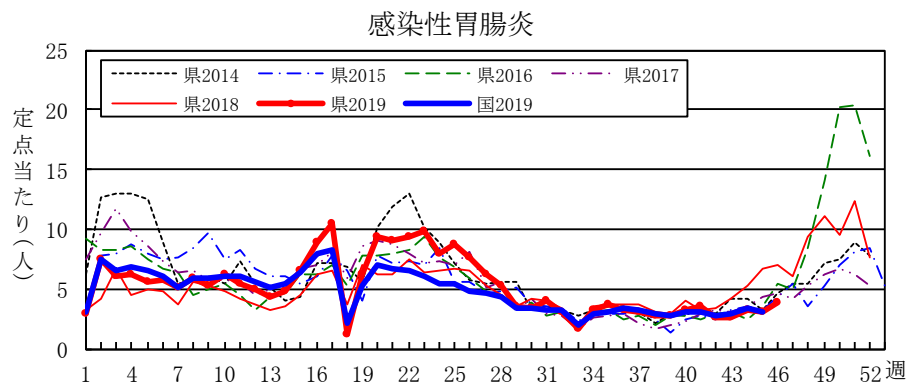
<http://www.pref.nagano.lg.jp/hoken-shippei/kenko/kenko/kansensho/joho/influ2.html>

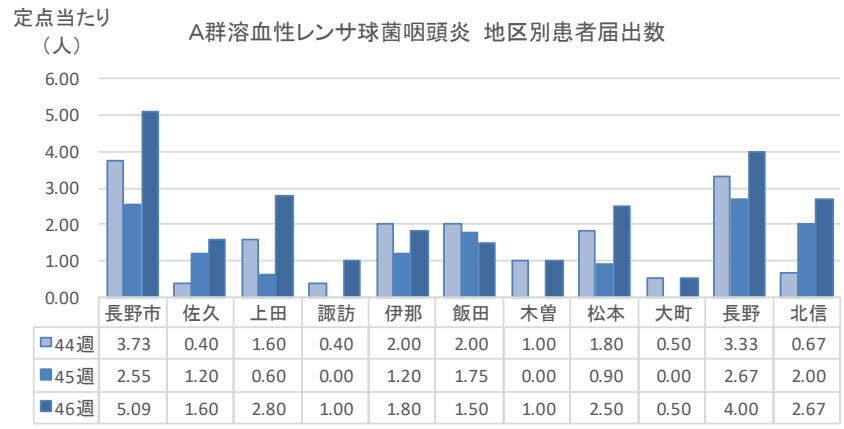
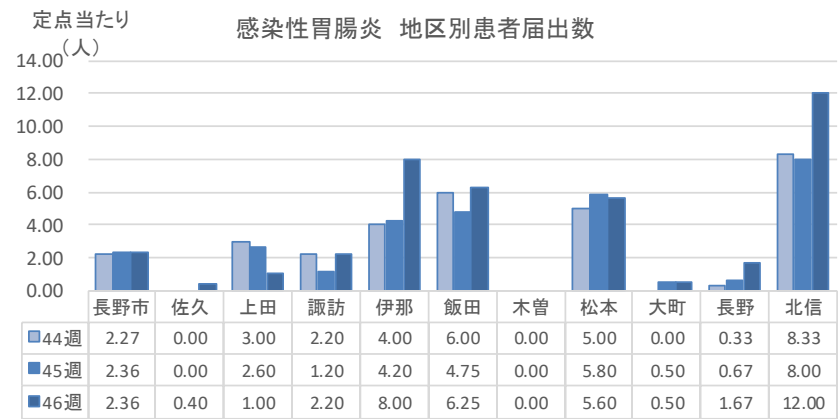
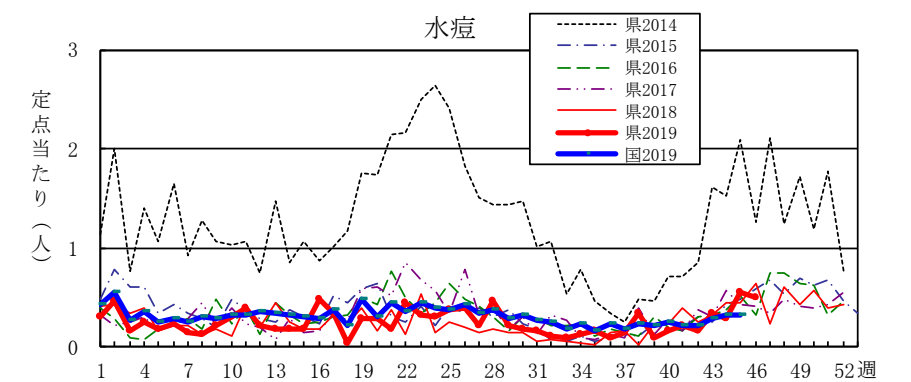
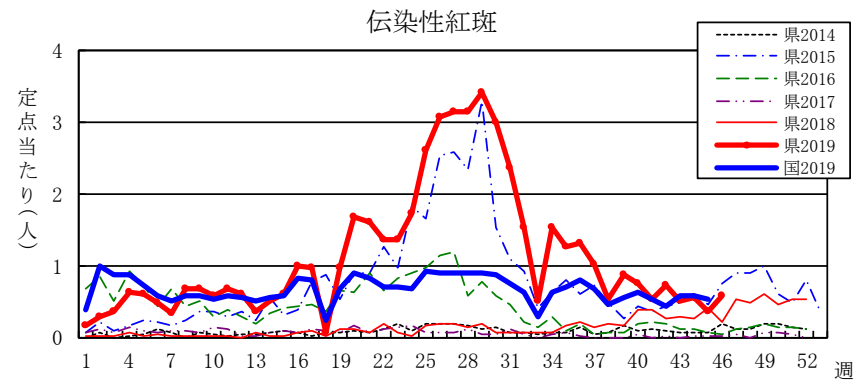
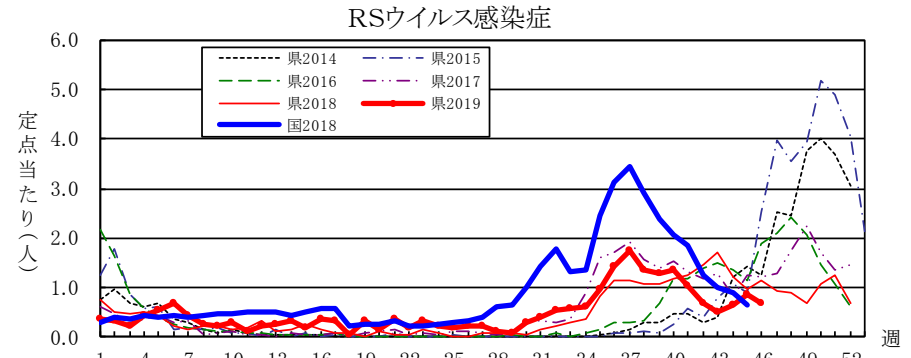
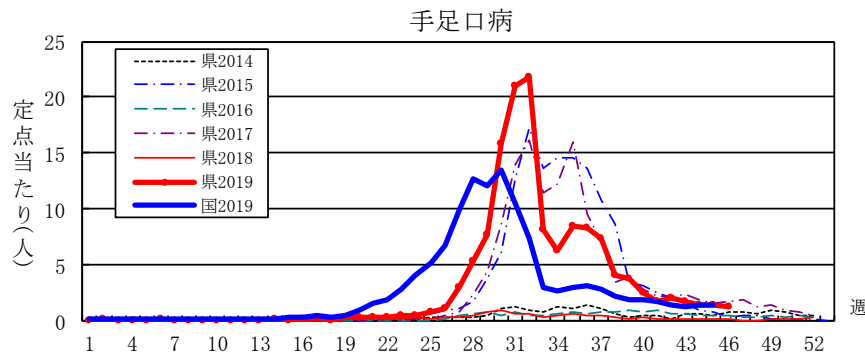
全数把握感染症届出状況

一類感染症	なし
二類感染症	結核 4例、潜在性結核 1例
三類感染症	なし
四類感染症	デング熱 1例、レジオネラ症 4例
五類感染症	劇症型溶血性レンサ球菌感染症1例、梅毒1例、百日咳14例
動物感染症	なし

定点把握感染症届出状況

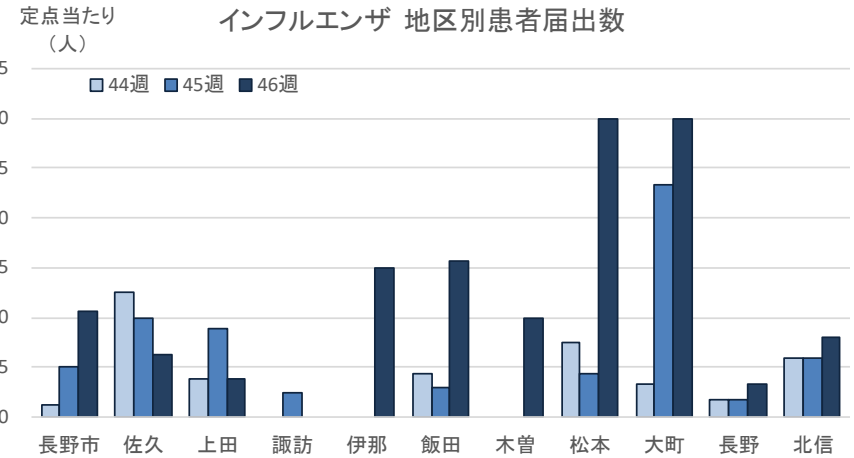
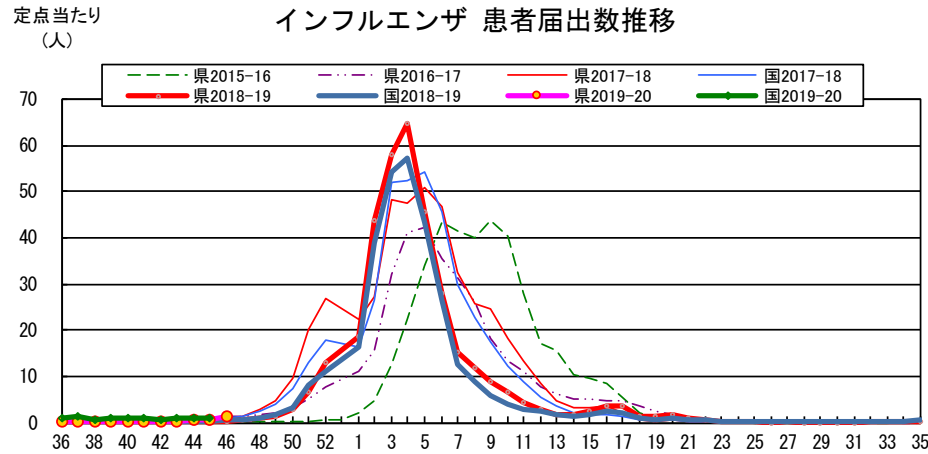
感 染 症 名	今週	1週前	2週前
1 感染性胃腸炎	3.83	3.15	3.17
2 A群溶血性レンサ球菌感染症	2.69	1.35	1.91
3 インフルエンザ	1.30	0.52	0.40
3 手足口病	1.30	1.50	1.50
5 RSウイルス感染症	0.69	0.87	0.65





長野県インフルエンザ情報 (2019年(令和元年) 第46週)

(2019年11月11日 ~ 2019年11月17日)



・地区別定点当たり届出数 (最近5週間)

	定点数	定点当たり届出数(人)				
		42週	43週	44週	45週	46週
長野市	16	0.19	0.06	0.13	0.50	1.06
佐久	8	0.00	0.63	1.25	1.00	0.63
上田	8	0.00	0.38	0.38	0.88	0.38
諏訪	8	0.00	0.00	0.00	0.25	0.00
伊那	8	0.38	0.38	0.00	0.00	1.50
飯田	7	0.00	0.00	0.43	0.29	1.57
木曽	2	0.50	0.00	0.00	0.00	1.00
松本	16	0.00	0.19	0.75	0.44	3.00
大町	3	0.00	0.33	0.33	2.33	3.00
長野	6	0.33	0.00	0.17	0.17	0.33
北信	5	0.00	0.40	0.60	0.60	0.80
全県	87	0.10	0.21	0.40	0.52	1.30

・インフルエンザウイルスサーベイランス (地区別検体数及び結果)

	第 44 週						第 45 週						シーズン累計(36週~)						
	検体数	AH1 pdn09	A香港	B(山形)	B(ベトナム)	検査中	検体数	AH1 pdn09	A香港	B(山形)	B(ベトナム)	検査中	検体数	AH1 pdn09	A香港	B(山形)	B(ベトナム)	検査中	不検出
長野市	1	1	-	-	-	-	-	-	-	-	-	-	4	4	-	-	-	-	-
佐久	-	-	-	-	-	-	-	-	-	-	-	-	-	-	-	-	-	-	-
上田	-	-	-	-	-	-	-	-	-	-	-	-	1	1	-	-	-	-	-
諏訪	-	-	-	-	-	-	-	-	-	-	-	-	-	-	-	-	-	-	-
伊那	-	-	-	-	-	-	-	-	-	-	-	-	-	-	-	-	-	-	-
飯田	-	-	-	-	-	-	-	-	-	-	-	-	-	-	-	-	-	-	-
木曽	-	-	-	-	-	-	-	-	-	-	-	-	-	-	-	-	-	-	-
松本	-	-	-	-	-	-	-	-	-	-	-	-	3	2	-	-	-	-	1
大町	-	-	-	-	-	-	-	-	-	-	-	-	-	-	-	-	-	-	-
長野	-	-	-	-	-	-	1	-	-	-	-	1	1	-	-	-	-	1	-
北信	-	-	-	-	-	-	-	-	-	-	-	-	-	-	-	-	-	-	-
合計	1	1	-	-	-	-	1	-	-	-	-	1	9	7	-	-	-	1	1

検体数「-」の地区は、検体が採取されなかったことを示す。速報値のため今後の集計で変更が生じることがあります。
 学校等での集団発生 <http://www.pref.nagano.lg.jp/hoken-shippei/kenko/kenko/kansensho/joho/influ2.html>

参考: 注意報: 10人以上30人未満
警報: 30人以上

定点把握五類感染症 (長野県)

(速報値のため今後の集計で変更が生じることがあります。)

	インフルエンザ (除・鳥IF 新型IF)	RSウイルス 感染症	咽 頭 結膜熱	A 群 溶連菌 咽頭炎	感染性 胃腸炎	水 痘	手 足 口 病	伝染性 紅 斑	突発性 発しん	ヘルパ ンギー ナ	流行性 耳 下 腺 炎	急 性 出血性 結膜炎	流行性 角結膜 炎	細菌性 髄膜炎	無菌性 髄膜炎	マイコ プラズマ 肺炎	クラミジア 肺 炎 (オウム病除)	感染性 胃腸炎 (ロタウイルス)
42週	9	38	6	59	137	9	110	39	16	14	1	-	2	1	-	3	-	-
43週	18	28	3	71	141	19	90	27	13	15	2	-	4	-	-	1	-	-
44週	35	35	12	103	171	15	81	30	42	7	1	-	1	-	-	1	-	-
45週	45	47	4	73	170	30	81	19	17	9	-	-	2	1	-	1	-	1
46週	113	37	6	145	207	27	70	31	12	7	3	-	3	-	-	3	-	-
2019計	28,762	1,240	640	3,710	12,856	632	7,427	2,771	723	1,785	122	4	132	8	11	82	-	241

定点把握五類感染症 定点当たり (長野県)

	インフルエンザ (除・鳥IF 新型IF)	RSウイルス 感染症	咽 頭 結膜熱	A 群 溶連菌 咽頭炎	感染性 胃腸炎	水 痘	手 足 口 病	伝染性 紅 斑	突発性 発しん	ヘルパ ンギー ナ	流行性 耳 下 腺 炎	急 性 出血性 結膜炎	流行性 角結膜 炎	細菌性 髄膜炎	無菌性 髄膜炎	マイコ プラズマ 肺炎	クラミジア 肺 炎 (オウム病除)	感染性 胃腸炎 (ロタウイルス)
42週	0.10	0.70	0.11	1.09	2.54	0.17	2.04	0.72	0.30	0.26	0.02	0.00	0.18	0.09	0.00	0.27	0.00	0.00
43週	0.21	0.52	0.06	1.31	2.61	0.35	1.67	0.50	0.24	0.28	0.04	0.00	0.36	0.00	0.00	0.09	0.00	0.00
44週	0.40	0.65	0.22	1.91	3.17	0.28	1.50	0.56	0.30	0.13	0.02	0.00	0.09	0.00	0.00	0.09	0.00	0.00
45週	0.52	0.87	0.07	1.35	3.15	0.56	1.50	0.35	0.31	0.17	0.00	0.00	0.18	0.09	0.00	0.09	0.00	0.09
46週	1.30	0.69	0.11	2.69	3.83	0.50	1.30	0.57	0.22	0.13	0.06	0.00	0.27	0.00	0.00	0.27	0.00	0.00
2019計	330.87	23.16	11.94	69.06	239.49	11.76	139.28	51.59	13.48	33.48	2.37	0.36	12.08	0.72	0.99	7.39	0.00	21.88

定点把握五類感染症 (全国)

(速報値のため今後の集計で変更が生じることがあります。また、全国の届出数については各週の届出数のみ掲載しています。)

	インフルエンザ (除・鳥IF 新型IF)	RSウイルス 感染症	咽 頭 結膜熱	A 群 溶連菌 咽頭炎	感染性 胃腸炎	水 痘	手 足 口 病	伝染性 紅 斑	突発性 発しん	ヘルパ ンギー ナ	流行性 耳 下 腺 炎	急 性 出血性 結膜炎	流行性 角結膜 炎	細菌性 髄膜炎	無菌性 髄膜炎	マイコ プラズマ 肺炎	クラミジア 肺 炎 (オウム病除)	感染性 胃腸炎 (ロタウイルス)
41週	4,447	5,815	1,238	5,304	9,537	702	5,722	1,718	1,177	1,871	289	3	484	5	24	197	-	6
42週	3,558	3,914	1,062	4,878	8,874	701	4,632	1,389	1,129	1,049	268	2	435	10	23	170	3	6
43週	3,954	3,199	1,225	5,256	9,332	915	4,243	1,862	1,077	955	238	3	394	7	20	179	4	3
44週	4,708	2,814	1,274	6,580	10,532	1,029	4,632	1,872	1,196	952	238	2	432	11	17	209	1	1
45週	5,084	2,090	1,247	5,627	9,962	1,035	4,320	1,674	1,038	668	216	4	418	10	20	209	-	3
2019計	1,478,299	128,253	60,352	285,131	679,076	44,368	382,348	95,111	56,518	94,671	13,649	295	20,200	405	685	4,525	81	4,653

定点把握五類感染症 定点当たり (全国)

	インフルエンザ (除・鳥IF 新型IF)	RSウイルス 感染症	咽 頭 結膜熱	A 群 溶連菌 咽頭炎	感染性 胃腸炎	水 痘	手 足 口 病	伝染性 紅 斑	突発性 発しん	ヘルパ ンギー ナ	流行性 耳 下 腺 炎	急 性 出血性 結膜炎	流行性 角結膜 炎	細菌性 髄膜炎	無菌性 髄膜炎	マイコ プラズマ 肺炎	クラミジア 肺 炎 (オウム病除)	感染性 胃腸炎 (ロタウイルス)
41週	0.90	1.84	0.39	1.68	3.02	0.22	1.81	0.54	0.37	0.59	0.09	0.00	0.70	0.01	0.05	0.41	-	0.01
42週	0.72	1.24	0.34	1.54	2.81	0.22	1.47	0.44	0.36	0.33	0.08	0.00	0.63	0.02	0.05	0.36	0.01	0.01
43週	0.80	1.01	0.39	1.66	2.94	0.29	1.34	0.59	0.34	0.30	0.08	0.00	0.56	0.01	0.04	0.37	0.01	0.01
44週	0.95	0.89	0.40	2.08	3.33	0.33	1.46	0.59	0.38	0.30	0.08	0.00	0.62	0.02	0.04	0.44	0.00	0.00
45週	1.03	0.66	0.39	1.78	3.15	0.33	1.36	0.53	0.33	0.21	0.07	0.01	0.60	0.02	0.04	0.44	-	0.01
2019計	299.49	40.66	19.14	90.40	215.31	14.07	121.23	30.16	17.92	30.02	4.33	0.43	29.11	0.85	1.43	9.45	0.17	9.71