

県教育長、保健所長、環境保全研究所長
 長野市保健所長、長野県医師会長
 感染症対策協議会委員
 感染症指定医療機関の長
 長野県臨床検査技師会長

様

長野県感染症情報（2019年（令和元年）第31週） （2019年7月29日～2019年8月4日）

2019年（令和元年）8月7日
 長野県健康福祉部保健・疾病対策課
 感染症対策係（内線 2639）
 （電話 直通 026-235-7148）

●全数把握感染症

レジオネラ症の原因であるレジオネラ属菌は、自然環境中（土壌、淡水等）に広く生育しています。人工的な水循環設備（循環式浴槽、冷却塔、給湯設備等）の中に侵入、繁殖し、そこから排出されたエアロゾルを吸入することで感染します。高齢者や他の疾患（糖尿病、慢性呼吸器疾患等）により免疫不全が低下している人は肺炎を起こすリスクが高く、特に留意する必要があります。

●定点把握感染症

手足口病は定点当たり21.04人で、1999年の感染症法による調査開始以降、最も高値となりました。患者のせきやくしゃみ、便の中に含まれるウイルスが手などを介して感染します。石けんと流水による手洗いをを行い、タオルの共有は避けましょう。

○次週第32週の発行は、8月14日（水）の予定です。

○厚生労働省「手足口病に関するQ&A」

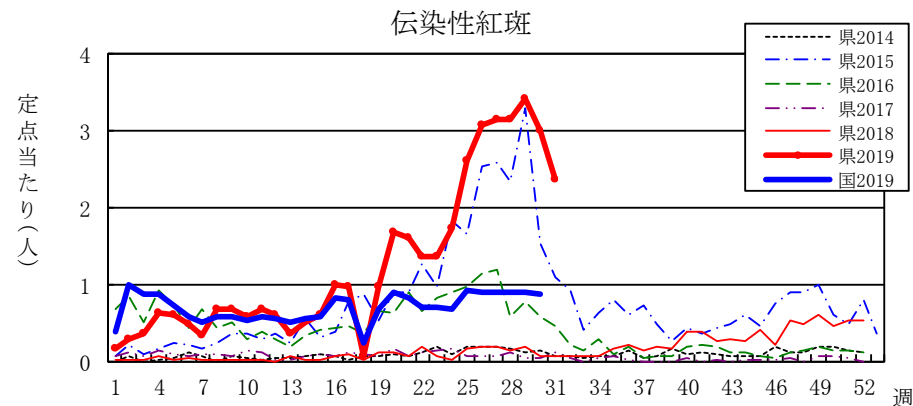
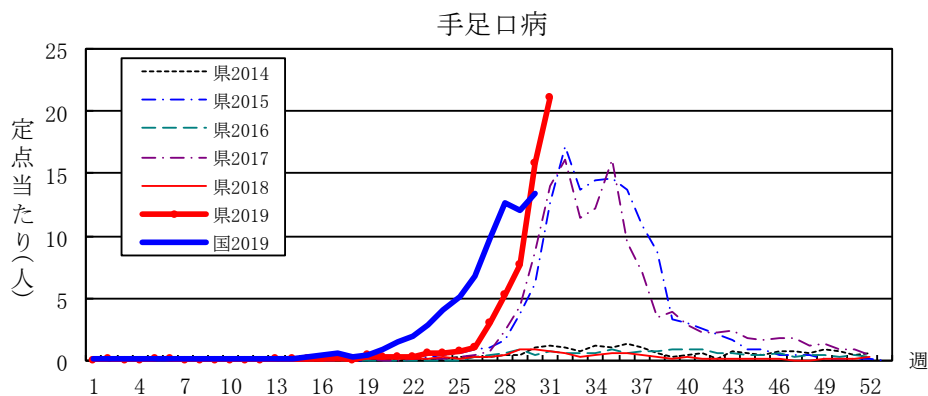
<https://www.mhlw.go.jp/bunya/kenkou/kekkaku-kansenshou19/hfmd.html>

全数把握感染症届出状況

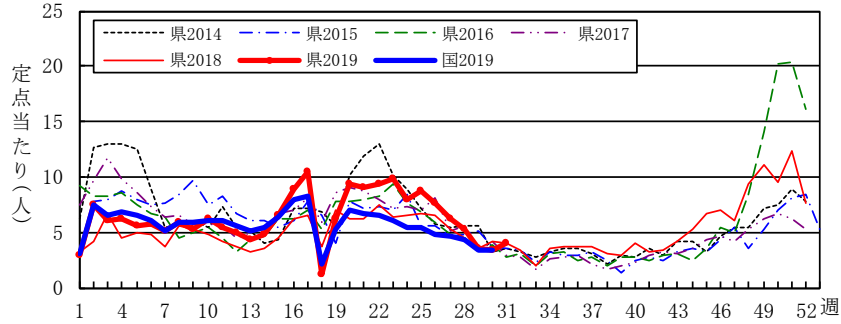
一類感染症	なし
二類感染症	結核 3例、潜在性結核 1例
三類感染症	腸管出血性大腸菌感染症 1例（O157）
四類感染症	レジオネラ症 8例
五類感染症	急性脳炎1例、劇症型溶血性レンサ球菌感染症1例、梅毒2例、百日咳5例
動物感染症	なし

定点把握感染症届出状況

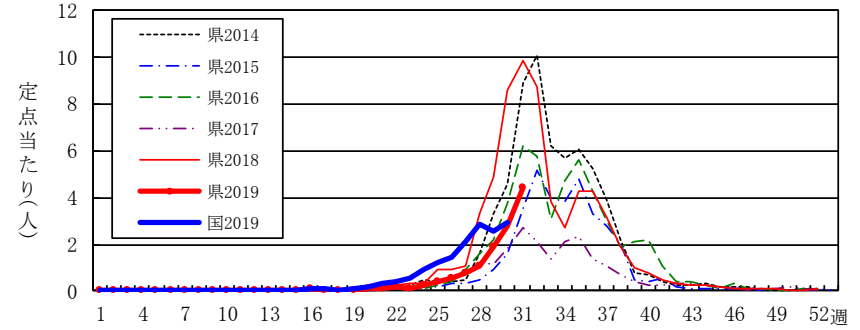
感 染 症 名		今週	1週前	2週前
1	手足口病	21.04	15.80	7.63
2	ヘルパンギーナ	4.41	2.81	1.87
3	感染性胃腸炎	4.00	3.44	3.61
4	伝染性紅斑	2.37	3.00	3.41
5	A群溶血性レンサ球菌咽頭炎	0.87	1.09	1.31



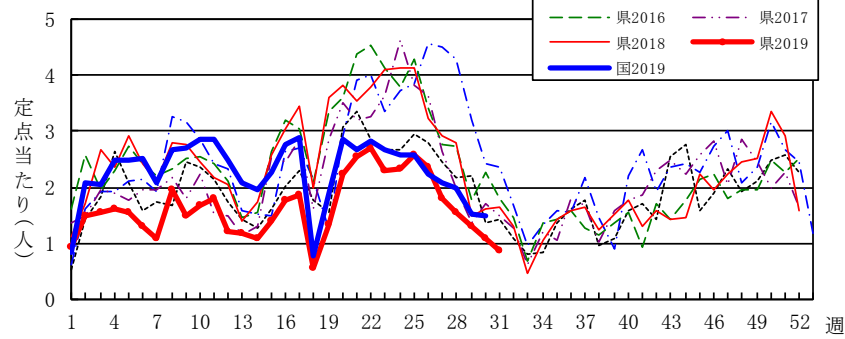
感染性胃腸炎



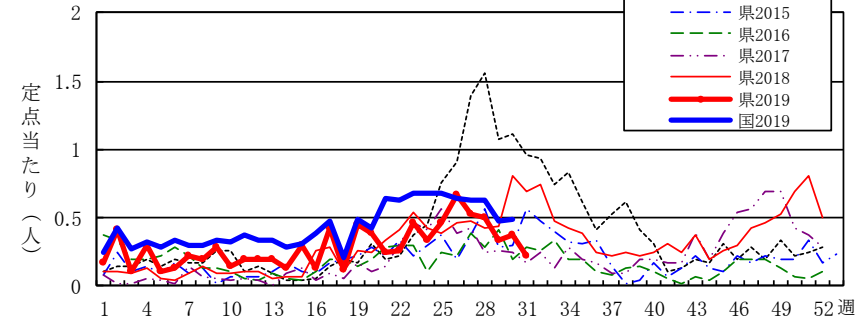
ヘルパンギーナ



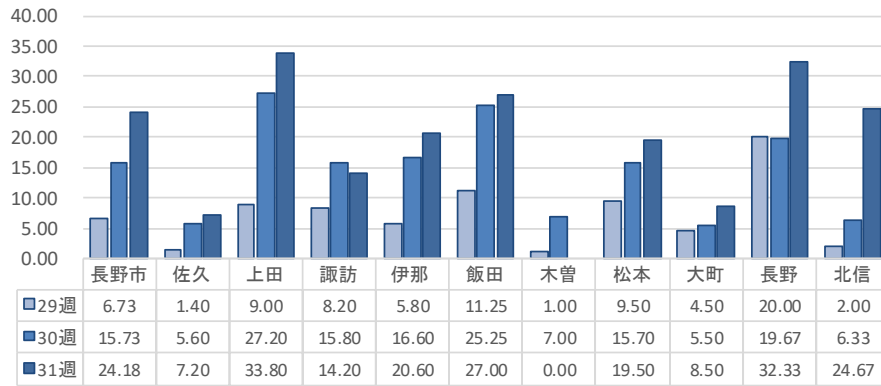
A群溶血性レンサ球菌咽頭炎



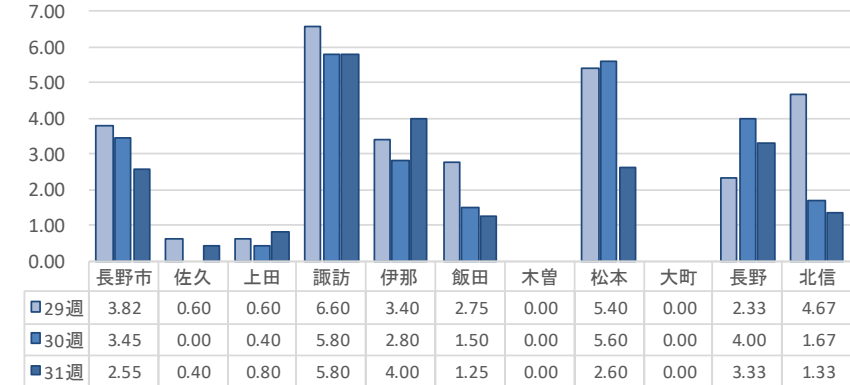
咽頭結膜熱



手足口病 地区別患者届出数



伝染性紅斑 地区別患者届出数



全数把握感染症(長野県)

(速報値のため今後の集計で変更が生じることがあります。また、追加届出分があるため各週の届出数と累計は一致しないことがあります。)

※結核は潜在性結核を含みます。

Table with 31 columns (categories: 一類, 二類, 三類, 四類) and 7 rows (weeks 27-31, 2019計). Rows 27-31 are shaded light blue.

Table with 31 columns (categories: 四類, 五類) and 7 rows (weeks 27-31, 2019計). Rows 27-31 are shaded light blue.

全数把握感染症(全国)

(速報値のため今後の集計で変更が生じることがあります。また、追加届出分があるため各週の届出数と累計は一致しないことがあります。)

※結核は潜在性結核を含みます。

Table with 31 columns (categories: 一類, 二類, 三類, 四類) and 7 rows (weeks 26-30, 2019計). Rows 26-30 are shaded light blue.

Table with 31 columns (categories: 四類, 五類) and 7 rows (weeks 26-30, 2019計). Rows 26-30 are shaded light blue.

動物感染症(長野県)

(速報値のため今後の集計で変更が生じることがあります。また、追加届出分があるため各週の届出数と累計は一致しないことがあります。)

Table with 11 columns (categories: エボラ出血熱, マールブルグ病, ベスト, SARS, 結核, 急性灰白髄炎, 慢性ウイルス感染症, ジフテリア, SARS, MERS, 鳥インフルエンザ(H5N1), 鳥インフルエンザ(H7N9), コレラ, 細菌性赤痢, 細菌性腸炎, 腸チフス, パラチフス, エボラ出血熱, ウエストナイル熱, エキノコックス症, MERS) and 7 rows (weeks 27-31, 2019計). Rows 27-31 are shaded light blue.

動物感染症(全国)

(速報値のため今後の集計で変更が生じることがあります。また、追加届出分があるため各週の届出数と累計は一致しないことがあります。)

Table with 11 columns (categories: エボラ出血熱, マールブルグ病, ベスト, SARS, 結核, 鳥インフルエンザ(H5N1), 鳥インフルエンザ(H7N9), コレラ, 細菌性赤痢, ウエストナイル熱, エキノコックス症, MERS) and 7 rows (weeks 26-30, 2019計). Rows 26-30 are shaded light blue.

定点把握五類感染症 (長野県)

(速報値のため今後の集計で変更が生じることがあります。)

	インフルエンザ (除・鳥IF 新型IF)	RSウイルス 感染症	咽頭 結膜熱	A群 溶連菌 咽頭炎	感染性 胃腸炎	水痘	手足 口病	伝染性 紅斑	突発性 発しん	ヘルパ ンギー ナ	流行性 耳下 腺炎	急性 出血性 結膜炎	流行性 角結膜 炎	細菌性 髄膜炎	無菌性 髄膜炎	マイコ プラズマ 肺炎	クラミジア 肺炎 (オウム病除)	感染性 胃腸炎 (ロウウイルス)
27週	3	12	28	97	334	12	162	170	16	43	5	-	-	-	1	-	-	4
28週	-	7	27	84	286	25	288	170	14	58	-	-	2	-	-	-	-	3
29週	-	5	18	71	195	12	412	184	42	101	3	-	1	-	-	-	-	2
30週	-	16	20	59	186	10	853	162	17	152	3	1	3	-	-	3	-	-
31週	-	21	12	47	216	9	1,136	128	25	238	3	1	6	-	-	1	-	-
2019計	28,451	470	482	2,710	10,416	447	3,153	2,103	510	723	90	3	69	5	7	58	-	234

定点把握五類感染症 定点当たり (長野県)

	インフルエンザ (除・鳥IF 新型IF)	RSウイルス 感染症	咽頭 結膜熱	A群 溶連菌 咽頭炎	感染性 胃腸炎	水痘	手足 口病	伝染性 紅斑	突発性 発しん	ヘルパ ンギー ナ	流行性 耳下 腺炎	急性 出血性 結膜炎	流行性 角結膜 炎	細菌性 髄膜炎	無菌性 髄膜炎	マイコ プラズマ 肺炎	クラミジア 肺炎 (オウム病除)	感染性 胃腸炎 (ロウウイルス)
27週	0.03	0.22	0.52	1.80	6.19	0.22	3.00	3.15	0.30	0.80	0.09	0.00	0.00	0.00	0.09	0.00	0.00	0.36
28週	0.00	0.13	0.50	1.56	5.30	0.46	5.33	3.15	0.26	1.07	0.00	0.00	0.18	0.00	0.00	0.00	0.00	0.27
29週	0.00	0.09	0.33	1.31	3.61	0.22	7.63	3.41	0.31	1.87	0.06	0.00	0.09	0.00	0.00	0.00	0.00	0.18
30週	0.00	0.30	0.37	1.09	3.44	0.19	15.80	3.00	0.31	2.81	0.06	0.09	0.27	0.00	0.00	0.27	0.00	0.00
31週	0.00	0.39	0.22	0.87	4.00	0.17	21.04	2.37	0.46	4.41	0.06	0.09	0.55	0.00	0.00	0.09	0.00	0.00
2019計	327.30	8.76	8.96	50.40	193.85	8.32	58.46	39.05	9.51	13.43	1.74	0.27	6.26	0.45	0.63	5.23	0.00	21.25

定点把握五類感染症 (全国)

(速報値のため今後の集計で変更が生じることがあります。また、全国の届出数については各週の届出数のみ掲載しています。)

	インフルエンザ (除・鳥IF 新型IF)	RSウイルス 感染症	咽頭 結膜熱	A群 溶連菌 咽頭炎	感染性 胃腸炎	水痘	手足 口病	伝染性 紅斑	突発性 発しん	ヘルパ ンギー ナ	流行性 耳下 腺炎	急性 出血性 結膜炎	流行性 角結膜 炎	細菌性 髄膜炎	無菌性 髄膜炎	マイコ プラズマ 肺炎	クラミジア 肺炎 (オウム病除)	感染性 胃腸炎 (ロウウイルス)
26週	898	1,018	2,036	7,104	15,317	1,380	21,339	2,869	1,571	4,556	472	7	472	9	15	95	1	73
27週	861	1,266	2,014	6,631	14,848	1,111	31,165	2,879	1,563	6,741	447	6	446	9	16	76	-	40
28週	923	1,987	2,003	6,229	13,696	1,180	40,139	2,889	1,496	9,161	403	5	498	11	28	72	1	31
29週	920	2,082	1,489	4,784	10,706	875	38,121	2,858	1,306	8,043	329	9	430	6	18	75	4	23
30週	780	3,184	1,557	4,690	10,816	1,034	42,489	2,799	1,389	9,386	367	3	518	9	20	85	-	12
2019計	1,425,552	40,399	40,982	215,953	537,124	32,949	237,857	67,225	38,443	51,060	9,673	217	12,772	286	368	2,279	56	4,578

定点把握五類感染症 定点当たり (全国)

	インフルエンザ (除・鳥IF 新型IF)	RSウイルス 感染症	咽頭 結膜熱	A群 溶連菌 咽頭炎	感染性 胃腸炎	水痘	手足 口病	伝染性 紅斑	突発性 発しん	ヘルパ ンギー ナ	流行性 耳下 腺炎	急性 出血性 結膜炎	流行性 角結膜 炎	細菌性 髄膜炎	無菌性 髄膜炎	マイコ プラズマ 肺炎	クラミジア 肺炎 (オウム病除)	感染性 胃腸炎 (ロウウイルス)
26週	0.18	0.32	0.64	2.24	4.83	0.43	6.73	0.90	0.50	1.44	0.15	0.01	0.68	0.02	0.03	0.20	0.00	0.15
27週	0.17	0.40	0.63	2.09	4.68	0.35	9.82	0.91	0.49	2.12	0.14	0.01	0.64	0.02	0.03	0.16	-	0.08
28週	0.19	0.63	0.63	1.97	4.32	0.37	12.67	0.91	0.47	2.89	0.13	0.01	0.71	0.02	0.06	0.15	0.00	0.06
29週	0.19	0.66	0.47	1.51	3.38	0.28	12.03	0.90	0.41	2.54	0.10	0.01	0.62	0.01	0.04	0.16	0.01	0.05
30週	0.16	1.01	0.49	1.48	3.42	0.33	13.42	0.88	0.44	2.97	0.12	0.00	0.74	0.02	0.04	0.18	-	0.03
2019計	288.51	12.80	12.98	68.40	170.14	10.44	75.34	21.29	12.18	16.17	3.06	0.31	18.38	0.60	0.77	4.76	0.12	9.56