

県教育長、保健所長、環境保全研究所長  
 長野市保健所長、長野県医師会長  
 感染症対策協議会委員  
 感染症指定医療機関の長  
 長野県臨床検査技師会長

## 長野県感染症情報（2019年(令和元年)第23週） （2019年6月3日～2019年6月9日）

2019年(令和元年)6月12日  
 長野県健康福祉部保健・疾病対策課  
 感染症対策係(内線 2639)  
 (電話 直通 026-235-7148)

### ●全数把握感染症

百日咳は新生児や乳児が感染すると重症化しやすい疾患です。小児や成人の感染者が新生児らへの感染源となりうるため、注意が必要です。

### ●定点把握感染症

感染性胃腸炎(ロタウイルス)が例年に比べ非常に多くなっています。乳幼児がかかりやすく、感染力が強い疾患です。感染を拡げないため、オムツの適切な処理や手洗いの徹底を心がけてください。

○次週第24週の発行は、6月19日(水)の予定です。

○麻疹(はしか)について(長野県ホームページ)

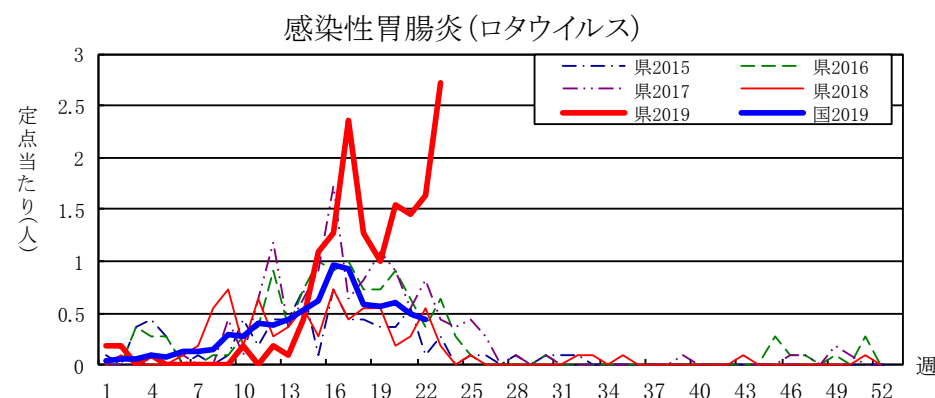
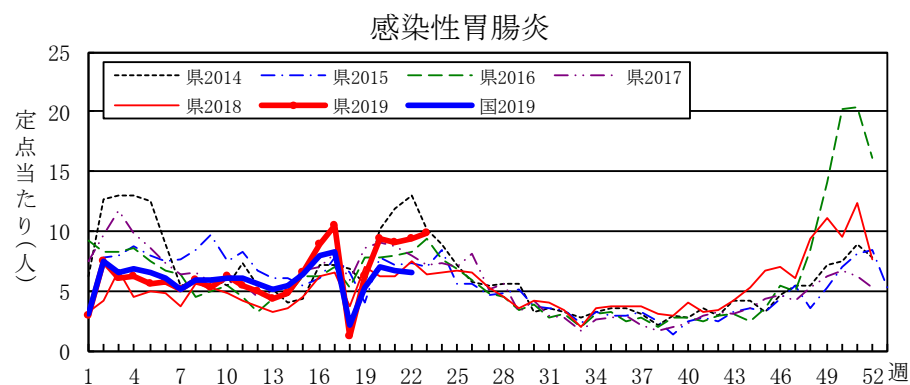
<http://www.pref.nagano.lg.jp/hoken-shippe/kenko/kenko/kansensho/joho/mashin.html>

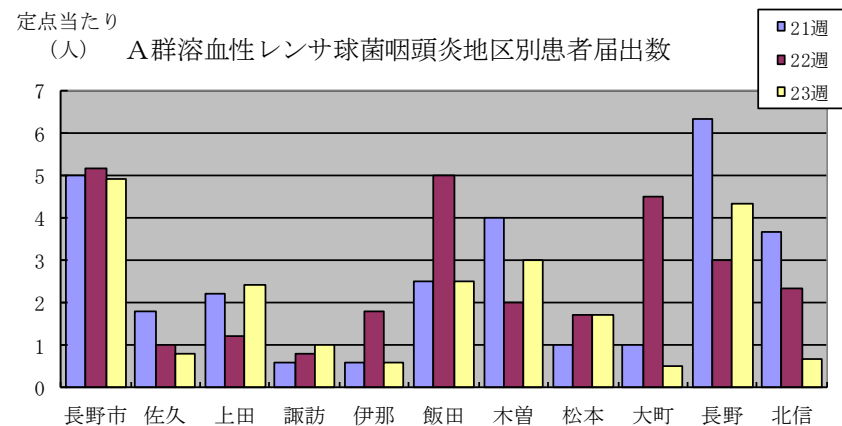
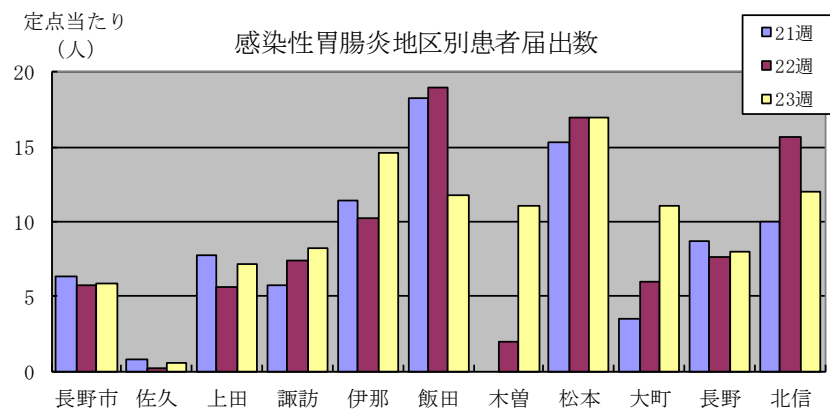
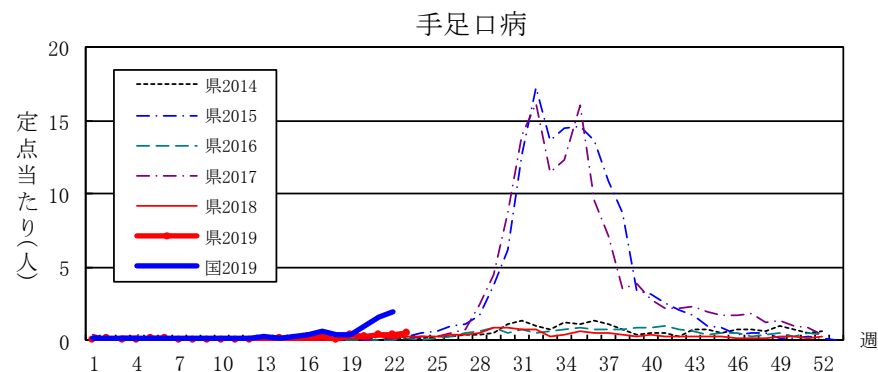
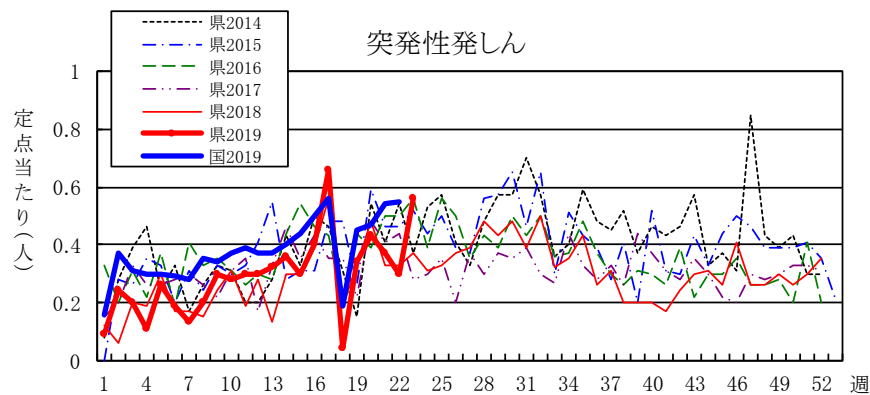
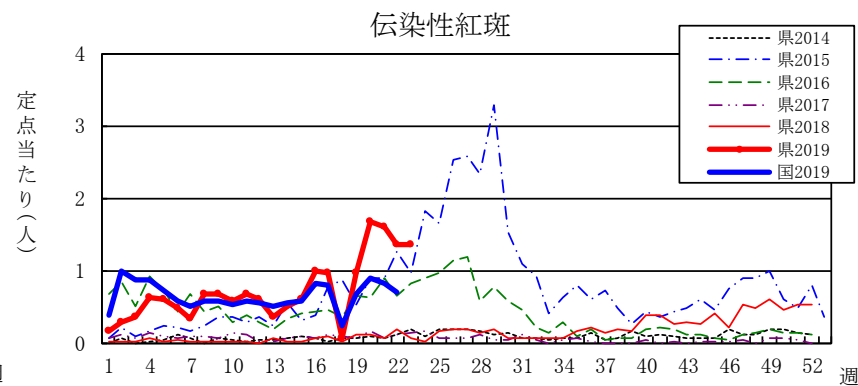
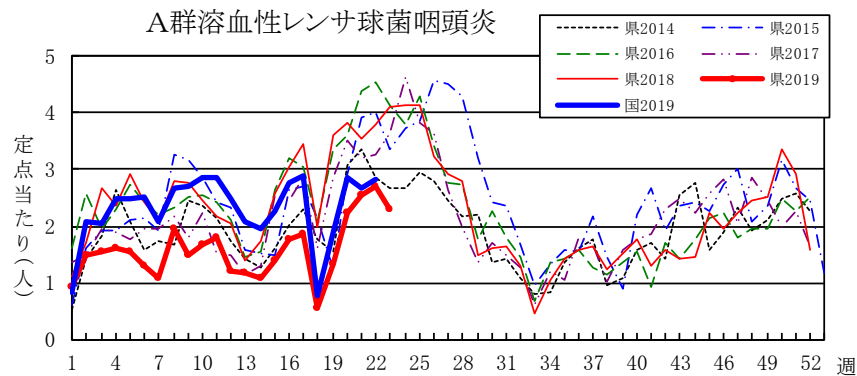
### 全数把握感染症届出状況

一類感染症	なし
二類感染症	結核 4例、潜在性結核 1例
三類感染症	なし
四類感染症	なし
五類感染症	劇症型溶血性レンサ球菌感染症1例、侵襲性肺炎球菌感染症1例、百日咳2例
動物感染症	なし

### 定点把握感染症届出状況

感 染 症 名	今週	1週前	2週前
1 感染性胃腸炎	9.78	9.44	9.04
2 感染性胃腸炎(ロタウイルス)	2.73	1.64	1.45
3 A群溶血性レンサ球菌咽頭炎	2.30	2.69	2.54
4 伝染性紅斑	1.37	1.37	1.61
5 突発性発しん	0.56	0.30	0.37







全数把握感染症(長野県)

(速報値のため今後の集計で変更が生じることがあります。また、追加届出分があるため各週の届出数と累計は一致しないことがあります。)

※結核は潜在性結核を含みます。

Table with columns for disease categories (一類 to 五類) and weekly counts for Nagano Prefecture. Rows include weeks 19-23 and a 2019 total row.

Table with columns for disease categories (一類 to 五類) and weekly counts for Nagano Prefecture. Rows include weeks 19-23 and a 2019 total row.

全数把握感染症(全国)

(速報値のため今後の集計で変更が生じることがあります。また、追加届出分があるため各週の届出数と累計は一致しないことがあります。)

※結核は潜在性結核を含みます。

Table with columns for disease categories (一類 to 五類) and weekly counts for all of Japan. Rows include weeks 18-22 and a 2019 total row.

Table with columns for disease categories (一類 to 五類) and weekly counts for all of Japan. Rows include weeks 18-22 and a 2019 total row.

動物感染症(長野県)

(速報値のため今後の集計で変更が生じることがあります。また、追加届出分があるため各週の届出数と累計は一致しないことがあります。)

Table with columns for animal diseases (エボラ出血熱, マールブルグ病, ベスト, SARS, 結核, 急性灰白髄炎, etc.) and weekly counts for Nagano Prefecture. Rows include weeks 19-23 and a 2019 total row.

動物感染症(全国)

(速報値のため今後の集計で変更が生じることがあります。また、追加届出分があるため各週の届出数と累計は一致しないことがあります。)

Table with columns for animal diseases (エボラ出血熱, マールブルグ病, ベスト, SARS, 結核, 急性灰白髄炎, etc.) and weekly counts for all of Japan. Rows include weeks 18-22 and a 2019 total row.

定点把握五類感染症 (長野県)

(速報値のため今後の集計で変更が生じることがあります。)

	インフルエンザ (除・鳥IF 新型IF)	RSウイルス 感染症	咽頭 結膜熱	A群 溶連菌 咽頭炎	感染性 胃腸炎	水痘	手足 口病	伝染性 紅斑	突発性 発しん	ヘルパ ンギー ナ	流行性 耳下 腺炎	急性 出血性 結膜炎	流行性 角結膜 炎	細菌性 髄膜炎	無菌性 髄膜炎	マイコ プラズマ 肺炎	クラミジア 肺炎 (オウム病除)	感染性 胃腸炎 (ロウウイルス)
19週	103	17	24	70	326	15	21	51	18	3	2	-	2	-	-	4	-	11
20週	132	9	21	120	505	15	15	90	23	6	3	-	4	-	-	1	-	17
21週	72	19	13	137	488	10	20	87	42	5	2	-	4	-	-	-	-	16
22週	39	11	14	145	510	24	20	74	16	8	2	-	2	-	-	-	-	18
23週	15	18	25	124	528	18	29	74	30	4	2	-	-	-	-	3	-	30
2019計	28,435	375	298	1,959	7,886	321	177	890	357	66	64	1	53	4	6	52	-	173

定点把握五類感染症 定点当たり (長野県)

	インフルエンザ (除・鳥IF 新型IF)	RSウイルス 感染症	咽頭 結膜熱	A群 溶連菌 咽頭炎	感染性 胃腸炎	水痘	手足 口病	伝染性 紅斑	突発性 発しん	ヘルパ ンギー ナ	流行性 耳下 腺炎	急性 出血性 結膜炎	流行性 角結膜 炎	細菌性 髄膜炎	無菌性 髄膜炎	マイコ プラズマ 肺炎	クラミジア 肺炎 (オウム病除)	感染性 胃腸炎 (ロウウイルス)
19週	1.20	0.32	0.45	1.32	6.15	0.28	0.40	0.96	0.34	0.06	0.04	0.00	0.18	0.00	0.00	0.36	0.00	1.00
20週	1.52	0.17	0.39	2.22	9.35	0.28	0.28	1.67	0.43	0.11	0.06	0.00	0.36	0.00	0.00	0.09	0.00	1.55
21週	0.83	0.35	0.24	2.54	9.04	0.19	0.37	1.61	0.37	0.09	0.04	0.00	0.36	0.00	0.00	0.00	0.00	1.45
22週	0.45	0.20	0.26	2.69	9.44	0.44	0.37	1.37	0.30	0.15	0.04	0.00	0.18	0.00	0.00	0.00	0.00	1.64
23週	0.17	0.33	0.46	2.30	9.78	0.33	0.54	1.37	0.56	0.07	0.04	0.00	0.00	0.00	0.00	0.27	0.00	2.73
2019計	327.12	7.00	5.56	36.50	146.99	5.99	3.34	16.58	6.68	1.27	1.25	0.09	4.81	0.36	0.54	4.69	0.00	15.71

定点把握五類感染症 (全国)

(速報値のため今後の集計で変更が生じることがあります。また、全国の届出数については各週の届出数のみ掲載しています。)

	インフルエンザ (除・鳥IF 新型IF)	RSウイルス 感染症	咽頭 結膜熱	A群 溶連菌 咽頭炎	感染性 胃腸炎	水痘	手足 口病	伝染性 紅斑	突発性 発しん	ヘルパ ンギー ナ	流行性 耳下 腺炎	急性 出血性 結膜炎	流行性 角結膜 炎	細菌性 髄膜炎	無菌性 髄膜炎	マイコ プラズマ 肺炎	クラミジア 肺炎 (オウム病除)	感染性 胃腸炎 (ロウウイルス)
18週	4,754	698	602	2,283	6,433	611	1,003	669	542	159	151	2	146	5	5	62	1	280
19週	3,649	794	1,559	6,026	16,597	1,542	1,305	2,170	1,423	295	313	7	489	9	7	53	2	267
20週	4,563	864	1,349	9,055	22,203	954	3,055	2,900	1,491	603	333	9	418	11	9	64	1	288
21週	3,095	1,030	2,040	8,445	21,018	1,420	4,873	2,609	1,714	981	375	8	399	10	11	47	1	241
22週	2,442	766	1,993	9,008	20,734	1,137	6,201	2,226	1,744	1,168	429	5	422	9	20	71	2	217
2019計	1,417,232	28,453	25,406	161,698	417,885	23,528	26,562	45,616	26,236	4,695	6,378	154	9,021	216	232	1,666	47	3,997

定点把握五類感染症 定点当たり (全国)

	インフルエンザ (除・鳥IF 新型IF)	RSウイルス 感染症	咽頭 結膜熱	A群 溶連菌 咽頭炎	感染性 胃腸炎	水痘	手足 口病	伝染性 紅斑	突発性 発しん	ヘルパ ンギー ナ	流行性 耳下 腺炎	急性 出血性 結膜炎	流行性 角結膜 炎	細菌性 髄膜炎	無菌性 髄膜炎	マイコ プラズマ 肺炎	クラミジア 肺炎 (オウム病除)	感染性 胃腸炎 (ロウウイルス)
18週	1.03	0.24	0.21	0.78	2.21	0.21	0.34	0.23	0.19	0.05	0.05	0.00	0.23	0.01	0.01	0.13	0.00	0.59
19週	0.74	0.25	0.49	1.90	5.24	0.49	0.41	0.68	0.45	0.09	0.10	0.01	0.70	0.02	0.01	0.11	0.00	0.56
20週	0.92	0.27	0.43	2.86	7.00	0.30	0.96	0.91	0.47	0.19	0.11	0.01	0.60	0.02	0.02	0.13	0.00	0.60
21週	0.62	0.32	0.64	2.66	6.63	0.45	1.54	0.82	0.54	0.31	0.12	0.01	0.57	0.02	0.02	0.10	0.00	0.50
22週	0.49	0.24	0.63	2.84	6.53	0.36	1.95	0.70	0.55	0.37	0.14	0.01	0.60	0.02	0.04	0.15	0.00	0.45
2019計	287.12	9.03	8.06	51.30	132.58	7.46	8.43	14.47	8.32	1.49	2.02	0.22	13.00	0.45	0.48	3.48	0.10	8.34