

県教育長、保健所長、環境保全研究所長
 長野市保健所長、長野県医師会長
 感染症対策協議会委員
 感染症指定医療機関の長
 長野県臨床検査技師会長

様

長野県感染症情報（2019年（平成31年）第13週） （2019年3月25日～2019年3月31日）

2019年（平成31年）4月3日
 長野県健康福祉部保健・疾病対策課
 感染症対策係（内線 2640）
 （電話 直通 026-235-7148）

●全数把握感染症

百日咳は、新生児や乳児が感染すると重症化しやすい疾患です。小児や成人の感染者が新生児らへの感染源となりうるため、注意が必要です。

●定点把握感染症

伝染性紅斑の届出数が例年の同時期に比べ多くなっています。4～6年の流行周期があり、流行が大きい年には6～7月頃にピークがみられる特徴があることから、今後の拡大が懸念されます。

○次週第14週の発行は、4月10日（水）の予定です。

○風しんについて（長野県ホームページ）

<http://www.pref.nagano.lg.jp/hoken-shippei/kenko/kenko/kansensho/joho/rubella.html>

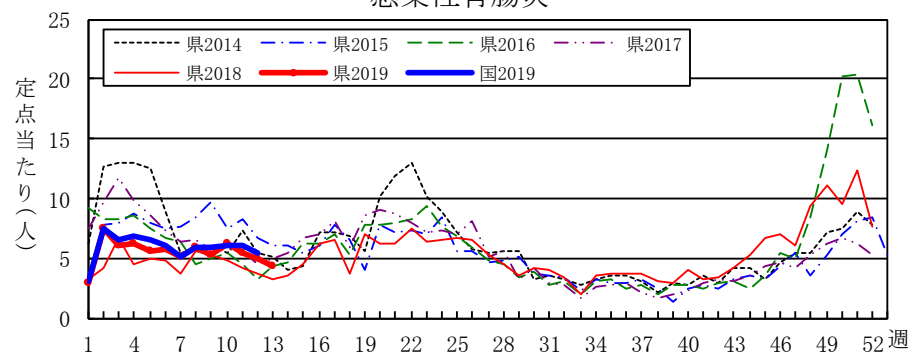
全数把握感染症届出状況

一類感染症	なし
二類感染症	結核 3例、潜在性結核 7例
三類感染症	腸管出血性大腸菌感染症（O157） 2例
四類感染症	なし
五類感染症	ウイルス性肝炎1例、梅毒1例、百日咳1例
動物感染症	なし

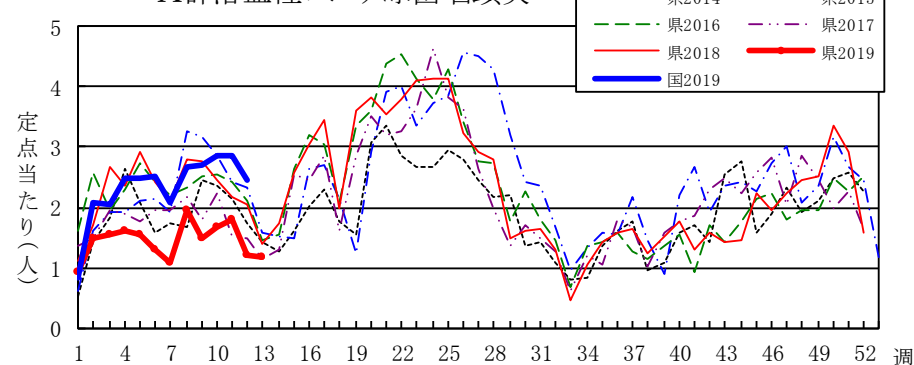
定点把握感染症届出状況

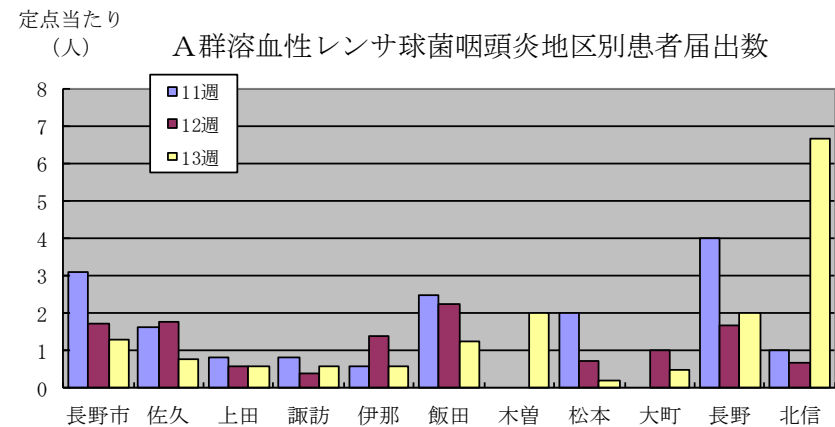
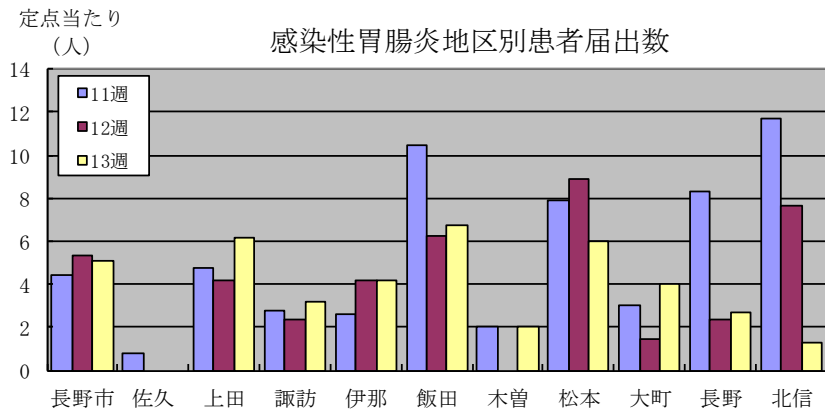
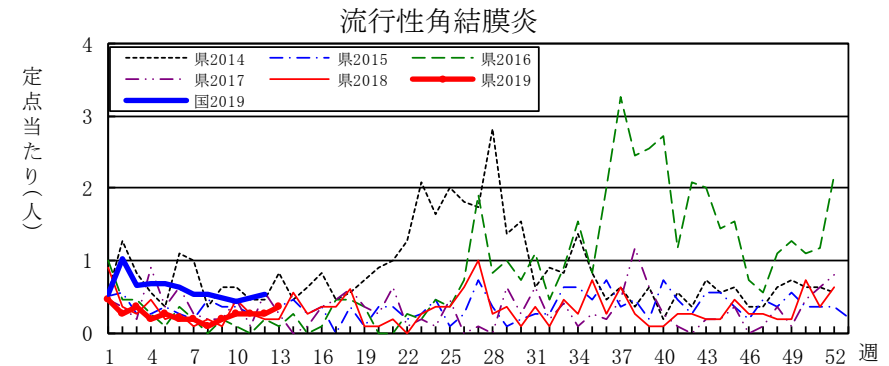
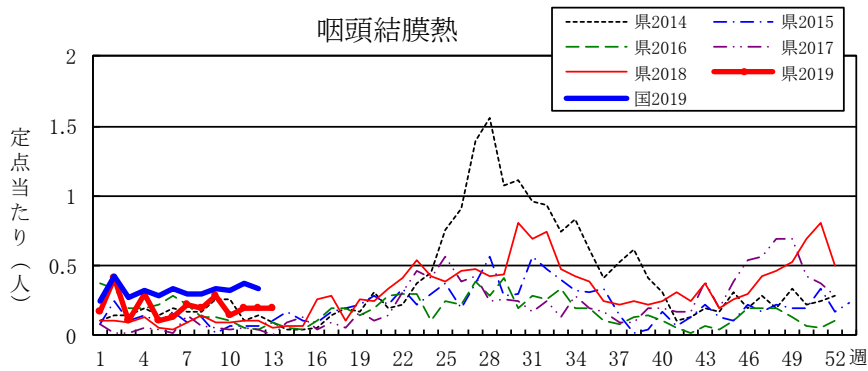
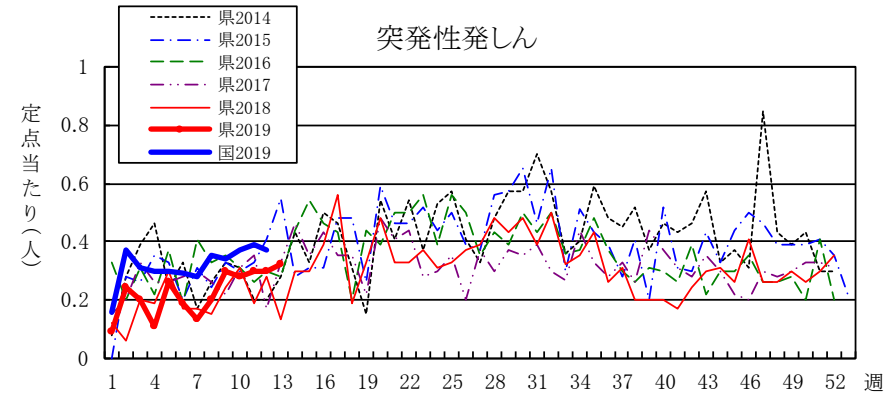
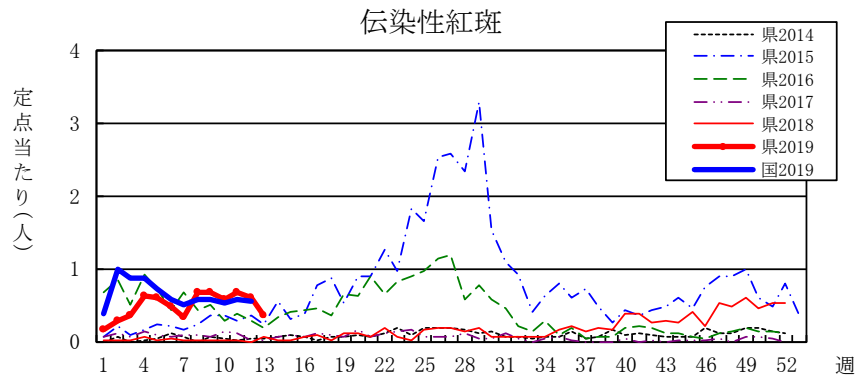
感染症名	今週	1週前	2週前
1 感染性胃腸炎	4.40	4.91	5.43
2 インフルエンザ	1.72	2.87	4.30
3 A群溶血性レンサ球菌咽頭炎	1.17	1.19	1.81
4 伝染性紅斑	0.36	0.60	0.67
4 流行性角結膜炎	0.36	0.27	0.27

感染性胃腸炎



A群溶血性レンサ球菌咽頭炎





感染症情報 第13週(2019年(平成31年)3月25日～2019年(平成31年)3月31日)

一類・二類・三類・四類・五類感染症(全数把握対象疾病)届出状況

(診断日を基準に集計しています。また、速報のため今後の集計で変更が生じることがあります。)

Table with columns for categories 一類(7), 二類(7), 三類(5), and 四類(44). Rows include specific diseases like 埃ボラ出血熱 and コレラ, with weekly and 2019 annual counts.

Table for category 四類(44) showing diseases like 狂犬病, コクシジ オイデス症, and 傷寒, with weekly and 2019 annual counts.

Table for category 五類(24) showing diseases like リパウイルス感染症, 麻疹, and 狂犬病, with weekly and 2019 annual counts.

定点把握五類感染症届出状況

Large table showing detailed weekly and annual data for 5-class infectious diseases across various municipalities in Nagano Prefecture, categorized by age group and disease type.

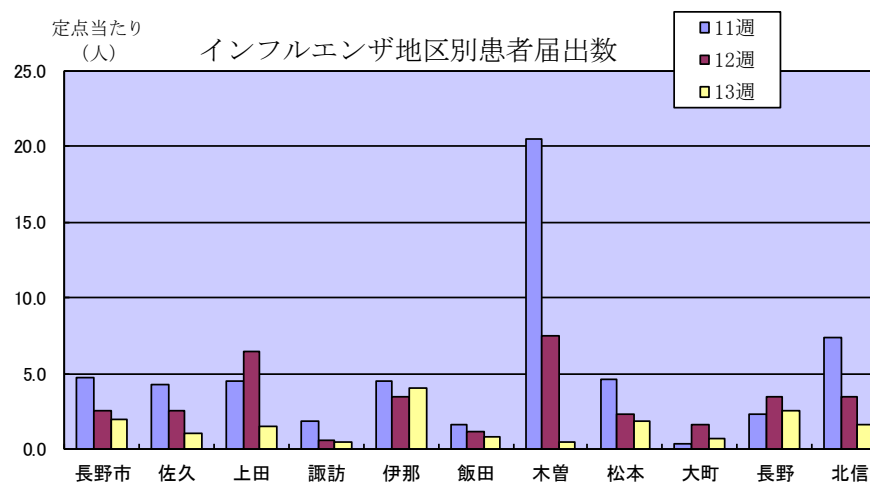
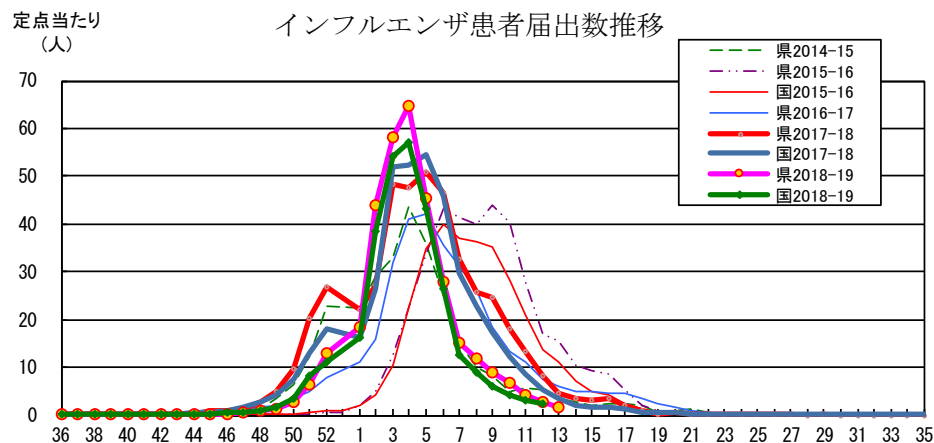
Summary table for 五類(24) diseases, including counts for specific pathogens like 薬剤耐性肺炎菌 and 動物性細菌, and overall weekly/annual totals.

Summary table for 全数把握対象疾病再掲, showing counts for categories 一類 through 五類 for the week and 2019 annual totals.

Table showing 年齢対応:眼科定点 (Age Correspondence: Ophthalmology Fixed Points) by age group (from 5 months to 80 years+) and comparing to previous weeks.

長野県インフルエンザ情報 (2019年(平成31年) 第13週)

(2019年3月25日 ~ 2019年3月31日)



・地区別定点当たり届出数 (最近5週間)

	定点数	定点当たり届出数(人)				
		9週	10週	11週	12週	13週
長野市	16	8.50	5.94	4.69	2.56	2.00
佐久	7	7.88	3.13	4.25	2.57	1.00
上田	8	13.75	9.63	4.50	6.50	1.50
諏訪	8	6.63	4.38	1.88	0.63	0.50
伊那	8	7.38	7.75	4.50	3.50	4.00
飯田	7	4.14	6.43	1.57	1.14	0.86
木曾	2	10.00	18.50	20.50	7.50	0.50
松本	16	11.25	6.25	4.63	2.31	1.81
大町	3	3.00	1.67	0.33	1.67	0.67
長野	6	7.33	5.33	2.33	3.50	2.50
北信	5	15.60	14.40	7.40	3.40	1.60
全県	86	8.98	6.72	4.30	2.87	1.72

参考: 注意報: 10人以上30人未満
警報: 30人以上

・インフルエンザウイルスサーベイランス (地区別検体数及び結果)

	第 11 週						第 12 週						シーズン累計(36週~)					
	検体数	AH1 pdm09	A香港	B(山形)	B(レ'クドリ)	検査中	検体数	AH1 pdm09	A香港	B(山形)	B(レ'クドリ)	検査中	検体数	AH1 pdm09	A香港	B(山形)	B(レ'クドリ)	検査中
長野市	3	-	3	-	-	-	1	-	1	-	-	39	13	26	-	-	-	-
佐久	-	-	-	-	-	-	-	-	-	-	-	21	2	19	-	-	-	-
上田	1	1	-	-	-	-	-	-	-	-	-	11	5	6	-	-	-	-
諏訪	-	-	-	-	-	-	-	-	-	-	-	3	-	3	-	-	-	-
伊那	-	-	-	-	-	-	-	-	-	-	-	1	1	-	-	-	-	-
飯田	-	-	-	-	-	-	-	-	-	-	-	-	-	-	-	-	-	-
木曾	-	-	-	-	-	-	-	-	-	-	-	7	3	4	-	-	-	-
松本	3	1	1	-	-	1	1	-	-	-	1	77	33	38	1	2	2	1
大町	-	-	-	-	-	-	-	-	-	-	-	1	-	-	-	-	-	1
長野	3	-	2	-	-	1	-	-	-	-	-	32	11	17	-	-	2	2
北信	-	-	-	-	-	-	-	-	-	-	-	13	3	10	-	-	-	-
合計	10	2	6	-	-	2	2	-	1	-	1	205	71	123	1	2	4	4

検体数「-」の地区は、検体が採取されなかったことを示す。速報値のため今後の集計で変更が生じることがあります。
学校等での集団発生 <http://www.pref.nagano.lg.jp/hoken-shippei/kenko/kenko/kansensho/joho/influ2.html>

全数把握感染症(長野県)

(速報値のため今後の集計で変更が生じることがあります。また、追加届出分があるため各週の届出数と累計は一致しないことがあります。)

※結核は潜在性結核を含みます。

Table with columns for categories (一類 to 五類) and specific diseases like Ebola, SARS, Influenza, etc. Rows show weekly data from week 9 to 2019 total.

Table with columns for categories (四類 to 五類) and specific diseases like Japanese Encephalitis, Dengue, etc. Rows show weekly data from week 9 to 2019 total.

全数把握感染症(全国)

(速報値のため今後の集計で変更が生じることがあります。また、追加届出分があるため各週の届出数と累計は一致しないことがあります。)

※結核は潜在性結核を含みます。

Table with columns for categories (一類 to 五類) and specific diseases like Ebola, SARS, Influenza, etc. Rows show weekly data from week 8 to 2019 total.

Table with columns for categories (四類 to 五類) and specific diseases like Japanese Encephalitis, Dengue, etc. Rows show weekly data from week 8 to 2019 total.

動物感染症(長野県)

(速報値のため今後の集計で変更が生じることがあります。また、追加届出分があるため各週の届出数と累計は一致しないことがあります。)

Table showing animal infection data for Nagano Prefecture, including categories like Ebola, SARS, and various types of influenza.

動物感染症(全国)

(速報値のため今後の集計で変更が生じることがあります。また、追加届出分があるため各週の届出数と累計は一致しないことがあります。)

Table showing animal infection data for all of Japan, including categories like Ebola, SARS, and various types of influenza.

定点把握五類感染症 (長野県)

(速報値のため今後の集計で変更が生じることがあります。)

	インフルエンザ (除・鳥IF 新型IF)	RSウイルス 感染症	咽頭 結膜熱	A群 溶連菌 咽頭炎	感染性 胃腸炎	水痘	手足 口病	伝染性 紅斑	突発性 発しん	ヘルパ ンギー ナ	流行性 耳下 腺炎	急性 出血性 結膜炎	流行性 角結膜 炎	細菌性 髄膜炎	無菌性 髄膜炎	マイコ プラズマ 肺炎	クラミジア 肺炎 (オウム病除)	感染性 胃腸炎 (ロウウイルス)
9週	781	13	15	80	285	12	1	37	16	3	3	-	2	-	2	-	-	-
10週	585	15	8	90	333	16	-	32	15	-	1	-	3	-	-	1	-	2
11週	374	7	11	98	293	21	2	36	42	3	5	-	3	-	-	2	-	-
12週	247	11	10	63	260	11	3	32	16	2	3	-	3	-	1	-	-	2
13週	148	13	10	62	233	10	4	19	17	2	3	-	4	-	-	1	-	1
2019計	26,988	235	142	1,012	3,844	173	36	346	157	25	44	-	37	2	3	35	-	10

定点把握五類感染症 定点当たり (長野県)

	インフルエンザ (除・鳥IF 新型IF)	RSウイルス 感染症	咽頭 結膜熱	A群 溶連菌 咽頭炎	感染性 胃腸炎	水痘	手足 口病	伝染性 紅斑	突発性 発しん	ヘルパ ンギー ナ	流行性 耳下 腺炎	急性 出血性 結膜炎	流行性 角結膜 炎	細菌性 髄膜炎	無菌性 髄膜炎	マイコ プラズマ 肺炎	クラミジア 肺炎 (オウム病除)	感染性 胃腸炎 (ロウウイルス)
9週	8.98	0.24	0.28	1.48	5.28	0.22	0.02	0.69	0.30	0.06	0.06	0.00	0.18	0.00	0.18	0.18	0.00	0.00
10週	6.72	0.28	0.15	1.67	6.17	0.30	0.00	0.59	0.28	0.00	0.02	0.00	0.27	0.00	0.00	0.09	0.00	0.18
11週	4.30	0.13	0.20	1.81	5.43	0.39	0.04	0.67	0.30	0.06	0.09	0.00	0.27	0.00	0.00	0.18	0.00	0.00
12週	2.87	0.21	0.19	1.19	4.91	0.21	0.06	0.60	0.30	0.04	0.06	0.00	0.27	0.00	0.09	0.00	0.00	0.18
13週	1.72	0.25	0.19	1.17	4.40	0.19	0.08	0.36	0.32	0.04	0.06	0.00	0.36	0.00	0.00	0.09	0.00	0.09
2019計	310.24	4.38	2.65	18.78	71.37	3.22	0.69	6.43	2.92	0.50	0.85	0.00	3.33	0.18	0.27	3.16	0.00	0.90

定点把握五類感染症 (全国)

(速報値のため今後の集計で変更が生じることがあります。また、全国の届出数については各週の届出数のみ掲載しています。)

	インフルエンザ (除・鳥IF 新型IF)	RSウイルス 感染症	咽頭 結膜熱	A群 溶連菌 咽頭炎	感染性 胃腸炎	水痘	手足 口病	伝染性 紅斑	突発性 発しん	ヘルパ ンギー ナ	流行性 耳下 腺炎	急性 出血性 結膜炎	流行性 角結膜 炎	細菌性 髄膜炎	無菌性 髄膜炎	マイコ プラズマ 肺炎	クラミジア 肺炎 (オウム病除)	感染性 胃腸炎 (ロウウイルス)
8週	44,670	1,401	968	8,474	19,017	953	382	1,888	1,122	41	297	4	374	9	14	69	1	70
9週	29,411	1,491	1,052	8,585	18,870	895	417	1,804	1,083	83	286	4	342	12	13	96	-	142
10週	20,474	1,473	1,031	9,103	19,289	1,059	433	1,717	1,162	66	342	7	306	9	8	69	1	135
11週	14,496	1,558	1,177	9,100	19,155	1,028	511	1,839	1,250	84	306	3	339	9	12	67	3	194
12週	12,320	1,588	1,077	7,808	17,471	1,145	475	1,777	1,164	79	277	7	370	7	10	45	2	184
2019計	1,351,168	16,066	12,156	89,152	225,928	12,679	5,099	24,661	12,135	683	3,406	73	5,026	118	124	1,070	21	1,023

定点把握五類感染症 定点当たり (全国)

	インフルエンザ (除・鳥IF 新型IF)	RSウイルス 感染症	咽頭 結膜熱	A群 溶連菌 咽頭炎	感染性 胃腸炎	水痘	手足 口病	伝染性 紅斑	突発性 発しん	ヘルパ ンギー ナ	流行性 耳下 腺炎	急性 出血性 結膜炎	流行性 角結膜 炎	細菌性 髄膜炎	無菌性 髄膜炎	マイコ プラズマ 肺炎	クラミジア 肺炎 (オウム病除)	感染性 胃腸炎 (ロウウイルス)
8週	9.00	0.44	0.30	2.67	5.99	0.30	0.12	0.59	0.35	0.01	0.09	0.01	0.54	0.02	0.03	0.14	0.00	0.15
9週	5.93	0.47	0.33	2.71	5.95	0.28	0.13	0.57	0.34	0.03	0.09	0.01	0.49	0.03	0.03	0.20	-	0.30
10週	4.12	0.46	0.32	2.87	6.08	0.33	0.14	0.54	0.37	0.02	0.11	0.01	0.44	0.02	0.02	0.14	0.00	0.28
11週	2.92	0.49	0.37	2.87	6.04	0.32	0.16	0.58	0.39	0.03	0.10	0.00	0.49	0.02	0.03	0.14	0.01	0.41
12週	2.49	0.50	0.34	2.46	5.51	0.36	0.15	0.56	0.37	0.02	0.09	0.01	0.53	0.01	0.02	0.09	0.00	0.38
2019計	273.02	5.08	3.85	28.20	71.47	4.01	1.61	7.80	3.84	0.22	1.08	0.10	7.22	0.25	0.26	2.23	0.04	2.13