

県教育長、保健所長、環境保全研究所長  
 長野市保健所長、長野県医師会長  
 感染症対策協議会委員 様  
 感染症指定医療機関の長  
 長野県臨床検査技師会長

## 長野県感染症情報（2019年（平成31年）第16週）

（2019年4月15日～2019年4月21日）

2019年（平成31年）4月24日  
 長野県健康福祉部保健・疾病対策課  
 感染症対策係（内線 2639）  
 （電話 直通 026-235-7148）

### ●全数把握感染症

百日咳は新生児や乳児が感染すると重症化しやすい疾患です。小児や成人の感染者が新生児らへの感染源となりうるため、注意が必要です。

### ●定点把握感染症

感染性胃腸炎が増加しています。この報告数の中には、ロタウイルスによる胃腸炎が多く含まれているものと思われます。感染を広げないため、オムツの適切な処理や、手洗いの徹底などを心がけてください。

○第17週、第18週の発行は、5月9日（木）の予定です。

○麻疹（はしか）について（長野県ホームページ）

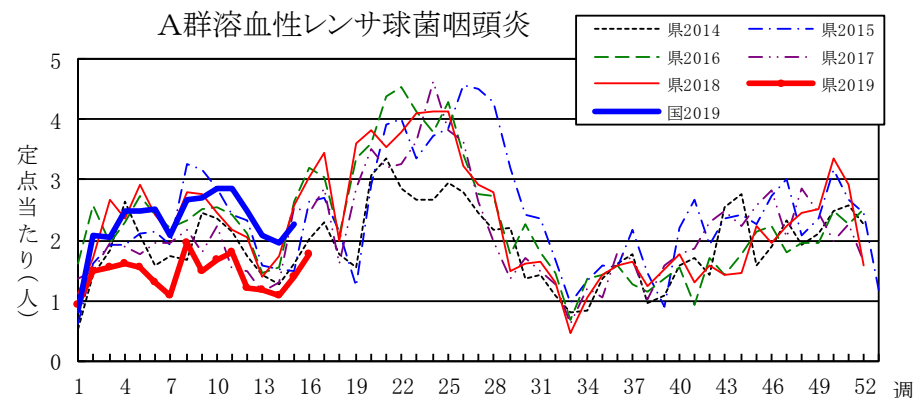
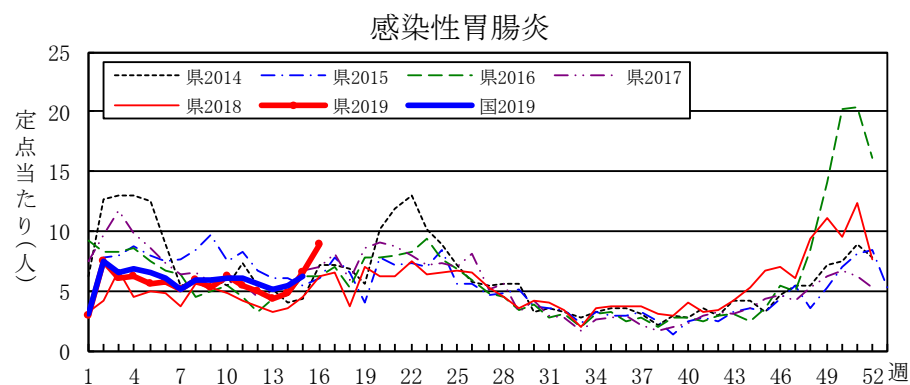
<http://www.pref.nagano.lg.jp/hoken-shippei/kenko/kenko/kansensho/joho/mashin.html>

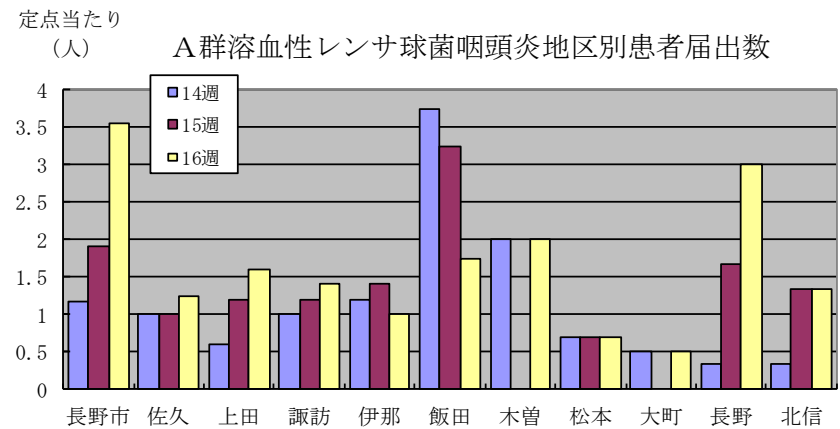
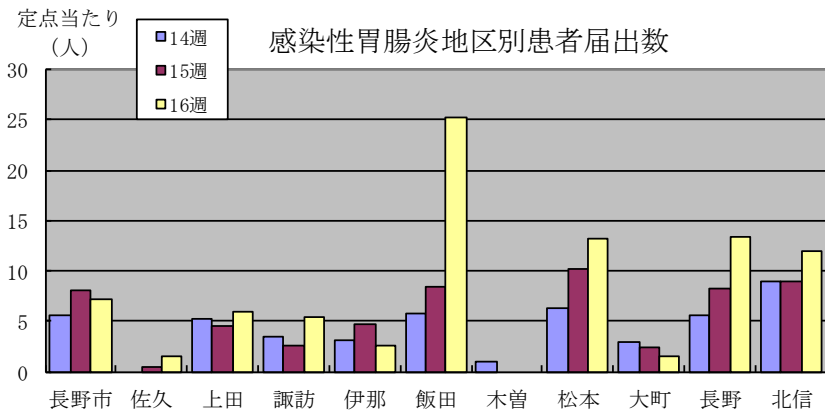
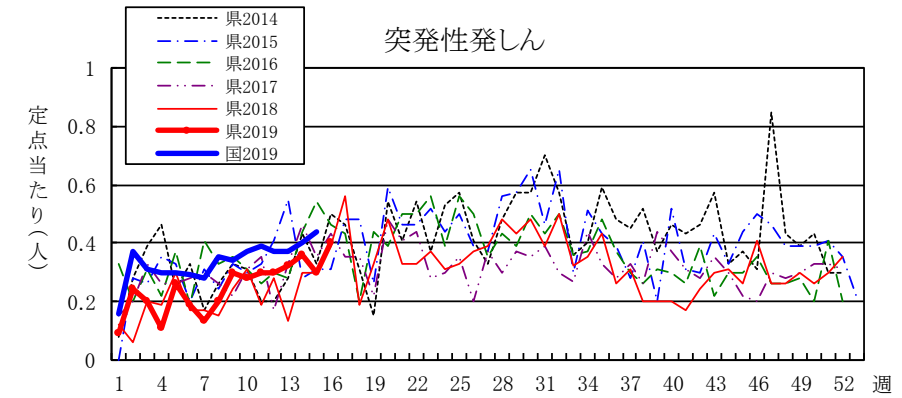
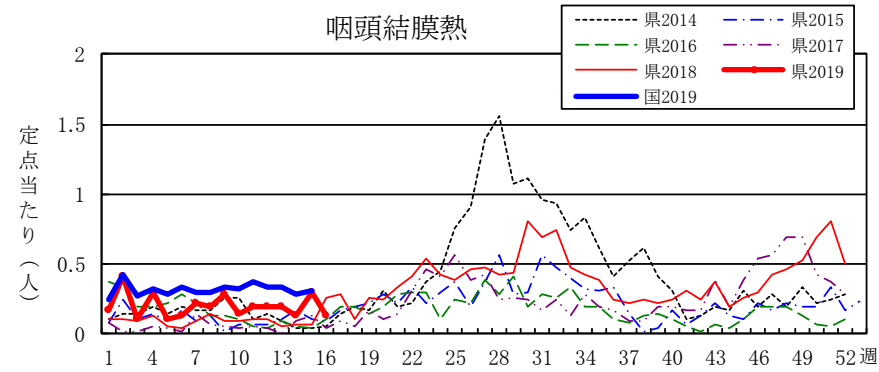
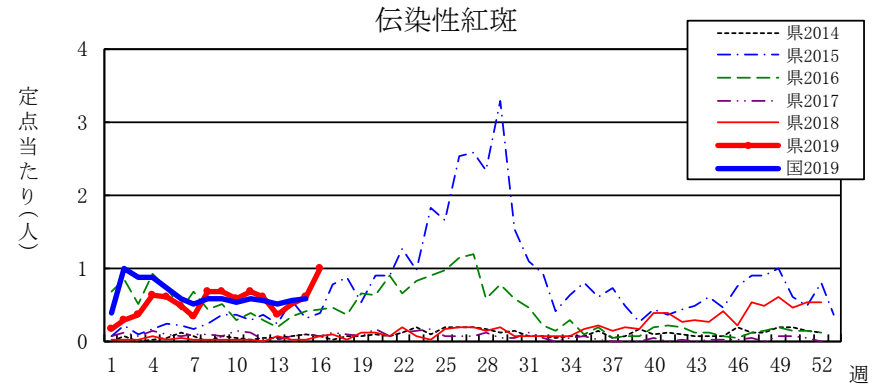
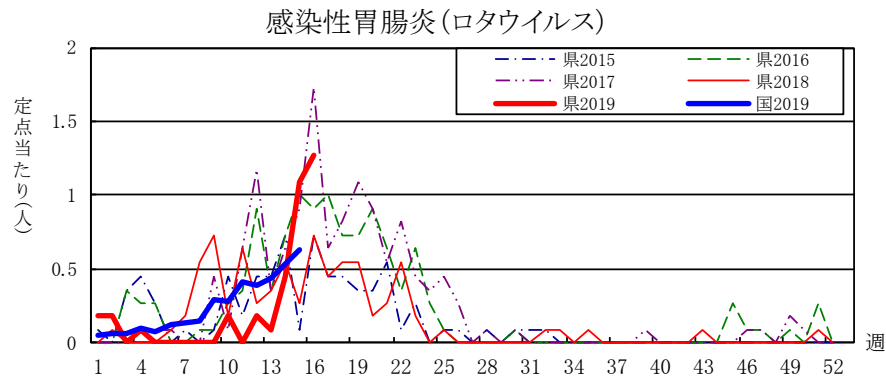
### 全数把握感染症届出状況

一類感染症	なし
二類感染症	結核 1例、潜在性結核 7例
三類感染症	なし
四類感染症	なし
五類感染症	カルバペネム耐性腸内細菌科細菌感染症1例、播種性クリプトコックス症1例、百日咳2例
動物感染症	なし

### 定点把握感染症届出状況

感染症名	今週	1週前	2週前
1 感染性胃腸炎	8.83	6.47	4.87
2 インフルエンザ	3.55	2.47	1.80
3 A群溶血性レンサ球菌咽頭炎	1.77	1.38	1.09
4 感染性胃腸炎（ロタウイルス）	1.27	1.09	0.36
5 伝染性紅斑	1.00	0.60	0.51

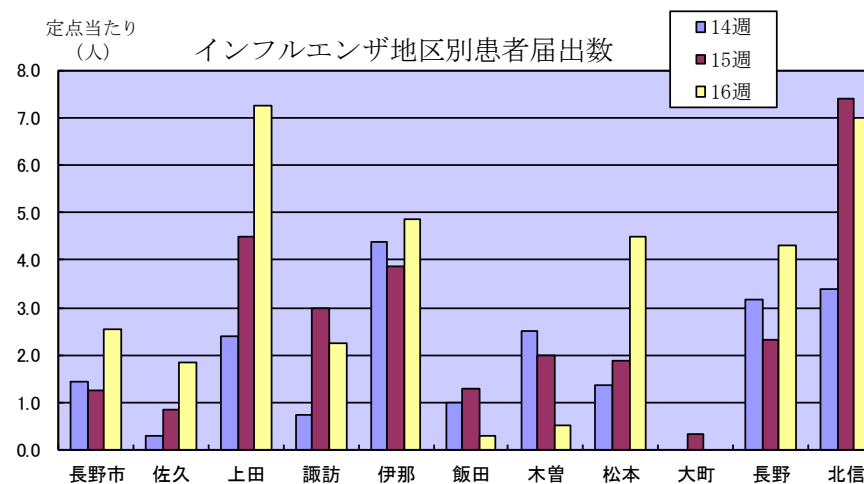
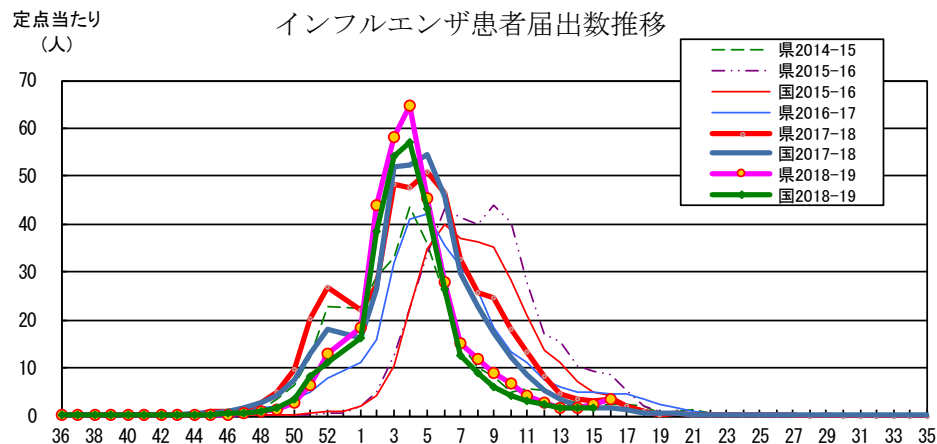






# 長野県インフルエンザ情報 (2019年(平成31年) 第16週)

(2019年4月15日 ~ 2019年4月21日)



## ・地区別定点当たり届出数 (最近5週間)

	定点数	定点当たり届出数(人)				
		12週	13週	14週	15週	16週
長野市	16	2.56	2.00	1.44	1.25	2.56
佐久	7	2.57	1.00	0.29	0.86	1.86
上田	8	6.50	1.50	2.38	4.50	7.25
諏訪	8	0.63	0.50	0.75	3.00	2.25
伊那	8	3.50	4.00	4.38	3.88	4.88
飯田	7	1.14	0.86	1.00	1.29	0.29
木曽	2	7.50	0.50	2.50	2.00	0.50
松本	16	2.31	1.81	1.38	1.88	4.50
大町	3	1.67	0.67	0.00	0.33	0.00
長野	6	3.50	2.50	3.17	2.33	4.33
北信	5	3.40	1.60	3.40	7.40	7.00
全県	86	2.87	1.72	1.80	2.47	3.55

## ・インフルエンザウイルスサーベイランス (地区別検体数及び結果)

	第 14 週						第 15 週						シーズン累計(36週～)						
	検体数	AH1 pdm09	A香港	B(山形)	B(ヒノカ)	検査中	検体数	AH1 pdm09	A香港	B(山形)	B(ヒノカ)	検査中	検体数	AH1 pdm09	A香港	B(山形)	B(ヒノカ)	検査中	不検出
長野市	-	-	-	-	-	-	3	-	3	-	-	-	43	13	29	1	-	-	-
佐久	-	-	-	-	-	-	-	-	-	-	-	-	21	2	19	-	-	-	-
上田	-	-	-	-	-	-	-	-	-	-	-	-	11	5	6	-	-	-	-
諏訪	-	-	-	-	-	-	-	-	-	-	-	-	3	-	3	-	-	-	-
伊那	-	-	-	-	-	-	-	-	-	-	-	-	1	1	-	-	-	-	-
飯田	-	-	-	-	-	-	-	-	-	-	-	-	-	-	-	-	-	-	-
木曽	-	-	-	-	-	-	-	-	-	-	-	-	7	3	4	-	-	-	-
松本	1	-	1	-	-	-	2	-	1	-	-	1	81	33	42	1	2	2	1
大町	-	-	-	-	-	-	-	-	-	-	-	-	1	-	-	-	-	-	1
長野	-	-	-	-	-	-	-	-	-	-	-	-	32	11	19	-	-	-	2
北信	-	-	-	-	-	-	2	-	-	-	-	2	16	3	10	-	-	3	-
合計	1	-	1	-	-	-	7	-	4	-	-	3	216	71	132	2	2	5	4

検体数「-」の地区は、検体が採取されなかったことを示す。速報値のため今後の集計で変更が生じることがあります。

学校等での集団発生 <http://www.pref.nagano.lg.jp/hoken-shippei/kenko/kenko/kansensho/joho/influ2.html>

参考: 注意報: 10人以上30人未満

警報: 30人以上



**定点把握五類感染症 (長野県)**

(速報値のため今後の集計で変更が生じることがあります。)

	インフルエンザ (除・鳥IF 新型IF)	RSウイルス 感染症	咽頭 結膜熱	A群 溶連菌 咽頭炎	感染性 胃腸炎	水痘	手足 口病	伝染性 紅斑	突発性 発しん	ヘルパ ンギー ナ	流行性 耳下 腺炎	急性 出血性 結膜炎	流行性 角結膜 炎	細菌性 髄膜炎	無菌性 髄膜炎	マイコ プラズマ 肺炎	クラミジア 肺炎 (オウム病除)	感染性 胃腸炎 (ロタウイルス)
12週	247	11	10	63	260	11	3	32	16	2	3	-	3	-	1	-	-	2
13週	148	13	10	62	233	10	4	19	17	2	3	-	4	-	-	1	-	1
14週	155	17	7	58	258	10	7	27	42	3	4	-	1	-	1	2	-	5
15週	212	10	16	73	343	10	4	32	16	3	1	-	1	-	-	1	-	12
16週	305	20	7	94	468	26	10	53	21	5	1	1	1	-	1	-	-	14
2019計	27,660	282	172	1,237	4,913	219	57	458	213	36	50	1	40	2	5	38	-	41

**定点把握五類感染症 定点当たり (長野県)**

	インフルエンザ (除・鳥IF 新型IF)	RSウイルス 感染症	咽頭 結膜熱	A群 溶連菌 咽頭炎	感染性 胃腸炎	水痘	手足 口病	伝染性 紅斑	突発性 発しん	ヘルパ ンギー ナ	流行性 耳下 腺炎	急性 出血性 結膜炎	流行性 角結膜 炎	細菌性 髄膜炎	無菌性 髄膜炎	マイコ プラズマ 肺炎	クラミジア 肺炎 (オウム病除)	感染性 胃腸炎 (ロタウイルス)
12週	2.87	0.21	0.19	1.19	4.91	0.21	0.06	0.60	0.30	0.04	0.06	0.00	0.27	0.00	0.09	0.00	0.00	0.18
13週	1.72	0.25	0.19	1.17	4.40	0.19	0.08	0.36	0.32	0.04	0.06	0.00	0.36	0.00	0.00	0.09	0.00	0.09
14週	1.80	0.32	0.13	1.09	4.87	0.19	0.13	0.51	0.36	0.06	0.08	0.00	0.09	0.00	0.09	0.18	0.00	0.45
15週	2.47	0.19	0.30	1.38	6.47	0.19	0.08	0.60	0.30	0.06	0.02	0.00	0.09	0.00	0.00	0.09	0.00	1.09
16週	3.55	0.38	0.13	1.77	8.83	0.49	0.19	1.00	0.40	0.09	0.02	0.09	0.09	0.00	0.09	0.00	0.00	1.27
2019計	318.06	5.27	3.21	23.02	91.54	4.09	1.09	8.54	3.98	0.71	0.97	0.09	3.60	0.18	0.45	3.43	0.00	3.71

**定点把握五類感染症 (全国)**

(速報値のため今後の集計で変更が生じることがあります。また、全国の届出数については各週の届出数のみ掲載しています。)

	インフルエンザ (除・鳥IF 新型IF)	RSウイルス 感染症	咽頭 結膜熱	A群 溶連菌 咽頭炎	感染性 胃腸炎	水痘	手足 口病	伝染性 紅斑	突発性 発しん	ヘルパ ンギー ナ	流行性 耳下 腺炎	急性 出血性 結膜炎	流行性 角結膜 炎	細菌性 髄膜炎	無菌性 髄膜炎	マイコ プラズマ 肺炎	クラミジア 肺炎 (オウム病除)	感染性 胃腸炎 (ロタウイルス)
11週	14,496	1,558	1,177	9,100	19,155	1,028	511	1,839	1,250	84	306	3	339	9	12	67	3	194
12週	12,332	1,590	1,078	7,827	17,501	1,145	476	1,778	1,168	79	277	7	370	7	10	46	2	186
13週	8,584	1,544	1,092	6,556	16,415	1,076	625	1,595	1,183	96	278	12	417	10	7	72	6	212
14週	7,242	1,397	872	6,147	16,983	1,013	539	1,786	1,251	118	260	5	432	17	8	44	4	258
15週	8,282	1,652	984	7,162	19,965	990	899	1,845	1,386	134	251	9	381	8	17	59	4	299
2019計	1,375,297	20,661	15,105	109,036	279,321	15,758	7,163	29,888	15,959	1,031	4,195	99	6,256	153	156	1,246	35	1,794

**定点把握五類感染症 定点当たり (全国)**

	インフルエンザ (除・鳥IF 新型IF)	RSウイルス 感染症	咽頭 結膜熱	A群 溶連菌 咽頭炎	感染性 胃腸炎	水痘	手足 口病	伝染性 紅斑	突発性 発しん	ヘルパ ンギー ナ	流行性 耳下 腺炎	急性 出血性 結膜炎	流行性 角結膜 炎	細菌性 髄膜炎	無菌性 髄膜炎	マイコ プラズマ 肺炎	クラミジア 肺炎 (オウム病除)	感染性 胃腸炎 (ロタウイルス)
11週	2.92	0.49	0.37	2.87	6.04	0.32	0.16	0.58	0.39	0.03	0.10	0.00	0.49	0.02	0.03	0.14	0.01	0.41
12週	2.49	0.50	0.34	2.47	5.52	0.36	0.15	0.56	0.37	0.02	0.09	0.01	0.53	0.01	0.02	0.10	0.00	0.39
13週	1.73	0.49	0.34	2.07	5.17	0.34	0.20	0.50	0.37	0.03	0.09	0.02	0.60	0.02	0.01	0.15	0.01	0.44
14週	1.46	0.44	0.28	1.94	5.37	0.32	0.17	0.56	0.40	0.04	0.08	0.01	0.62	0.04	0.02	0.09	0.01	0.54
15週	1.67	0.52	0.31	2.26	6.30	0.31	0.28	0.58	0.44	0.04	0.08	0.01	0.55	0.02	0.04	0.12	0.01	0.63
2019計	277.78	6.53	4.78	34.48	88.34	4.98	2.27	9.45	5.05	0.33	1.33	0.14	8.98	0.32	0.33	2.60	0.07	3.74