

県教育長、保健所長、環境保全研究所長
 長野市保健所長、長野県医師会長
 感染症対策協議会委員 様
 感染症指定医療機関の長
 長野県臨床検査技師会長

長野県感染症情報（2019年（平成31年）第11週）

（2019年3月11日～2019年3月17日）

2019年（平成31年）3月20日
 長野県健康福祉部保健・疾病対策課
 感染症対策係（内線 2640）
 （電話 直通 026-235-7148）

●全数把握感染症

風しんは昨夏から関東地方を中心に流行しており、現在に至るまで患者発生がみられています。今週、県内でも3例確認されました。予防接種を受けていない方、予防接種歴や罹患歴が不明な方は、予防接種を受けることについて検討をお願いします。

●定点把握感染症

インフルエンザは引き続き減少傾向を示しています。県内11保健所管内のうち注意報レベルを上回っているのは木曽地域1か所です。

伝染性紅斑の届出数が例年の同時期に比べて多くなっています。4～6年の流行周期があり、流行が大きい年には6～7月頃にピークがみられる特徴があることから、今後の拡大が懸念されます。

○次週第12週の発行は、3月27日（水）の予定です。

○風しんについて（長野県ホームページ）

<http://www.pref.nagano.lg.jp/hoken-shippei/kenko/kenko/kansensho/joho/rubella.html>

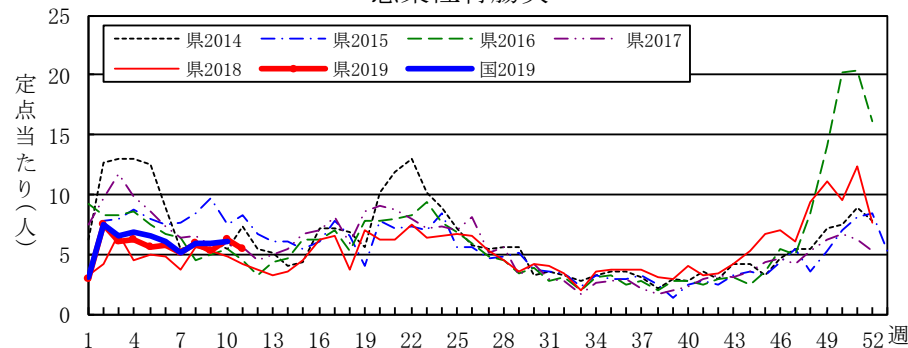
全数把握感染症届出状況

一類感染症	なし
二類感染症	結核 5例、潜在性結核 1例
三類感染症	なし
四類感染症	レジオネラ症 1例
五類感染症	カルバペネム耐性腸内細菌科細菌感染症1例、百日咳2例、風しん3例
動物感染症	なし

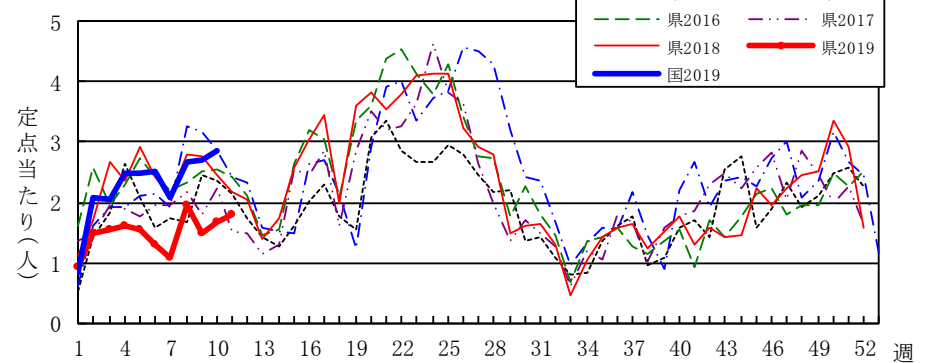
定点把握感染症届出状況

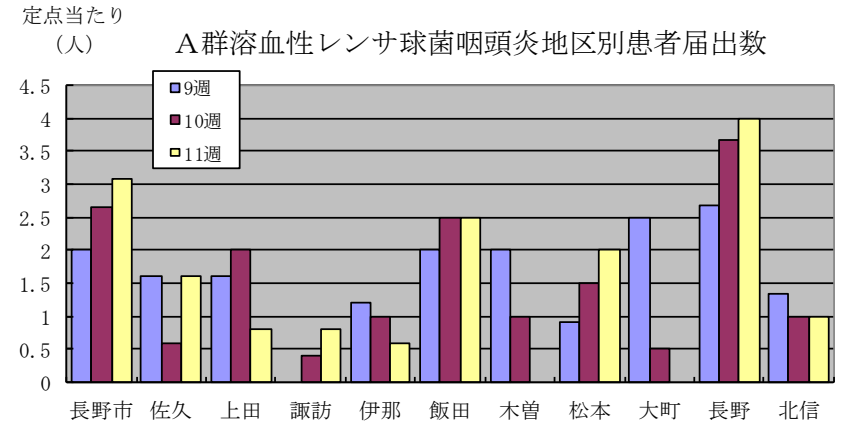
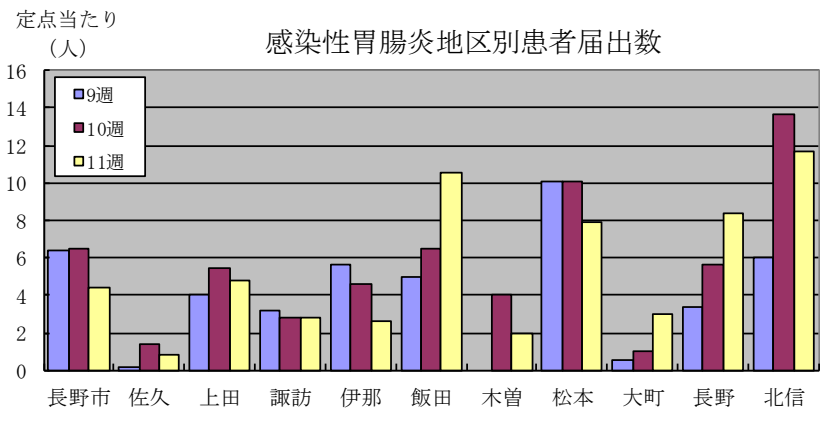
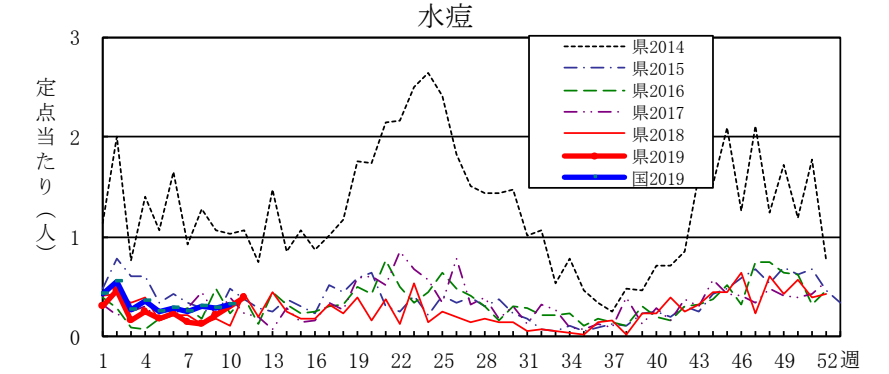
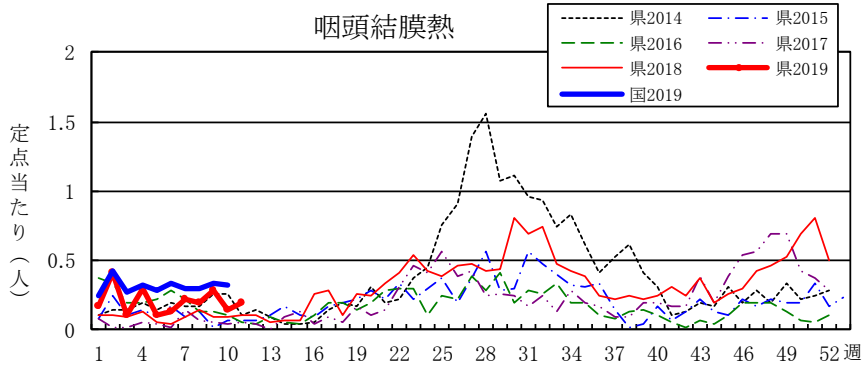
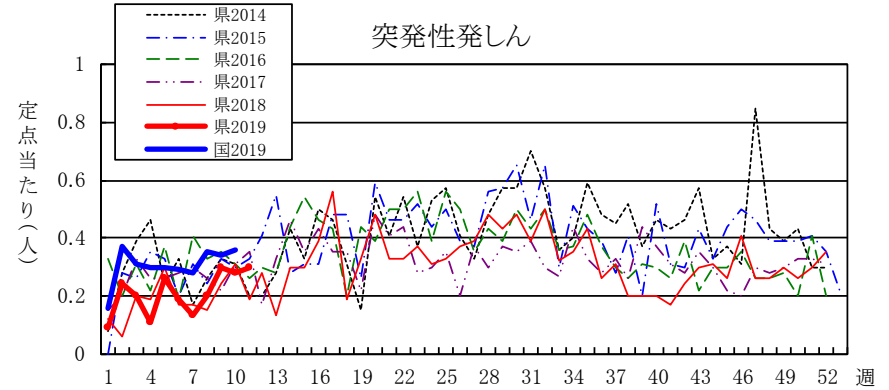
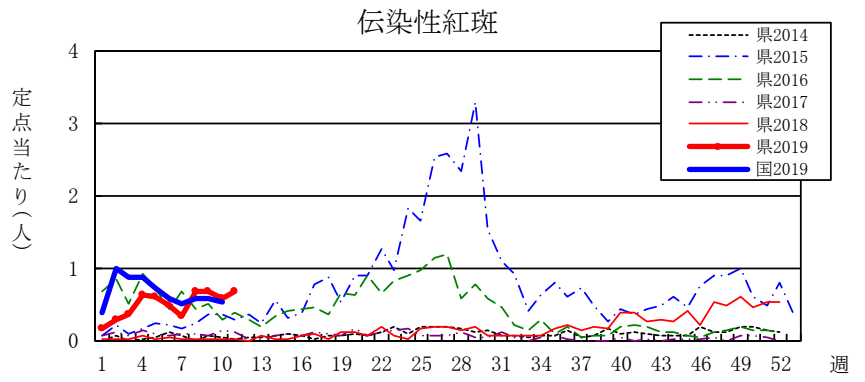
感 染 症 名		今週	1週前	2週前
1	感染性胃腸炎	5.43	6.17	5.28
2	インフルエンザ	4.30	6.72	8.98
3	A群溶血性レンサ球菌咽頭炎	1.81	1.67	1.48
4	伝染性紅斑	0.67	0.59	0.69
5	水痘	0.39	0.30	0.22

感染性胃腸炎

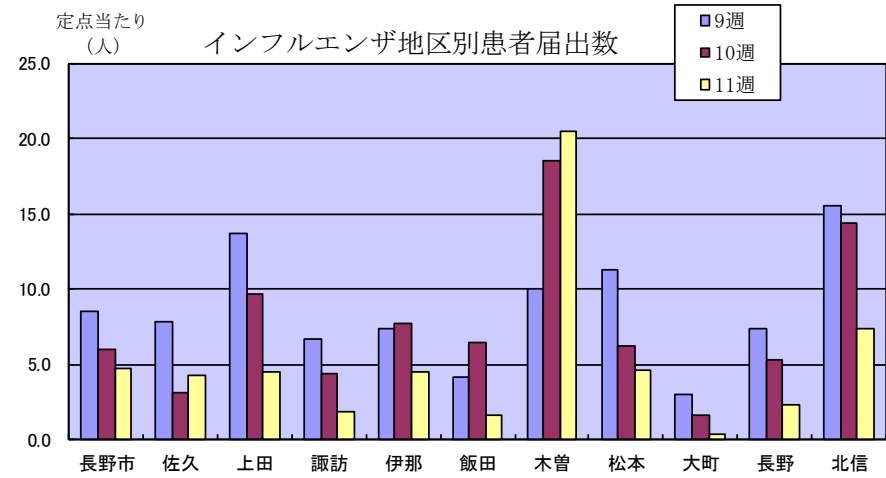
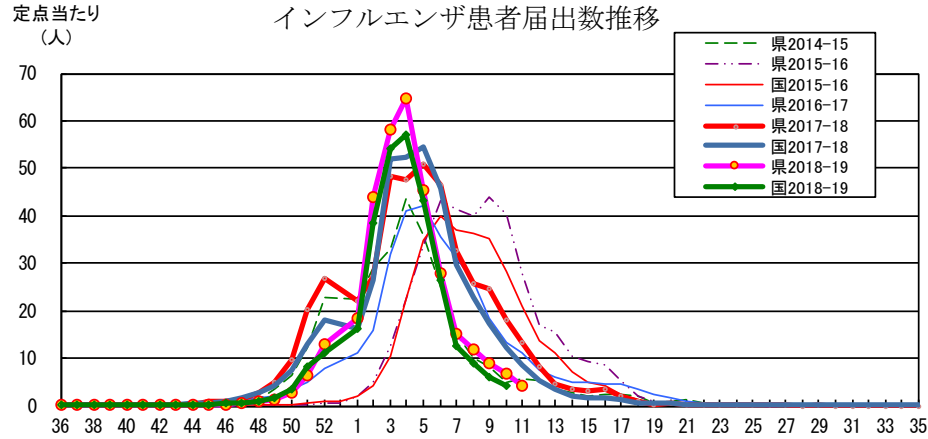


A群溶血性レンサ球菌咽頭炎





長野県インフルエンザ情報 (2019年(平成31年) 第11週)
(2019年3月11日 ~ 2019年3月17日)



・地区別定点当たり届出数 (最近5週間)

	定点数	定点当たり届出数(人)				
		7週	8週	9週	10週	11週
長野市	16	13.56	9.50	8.50	5.94	4.69
佐久	8	13.13	12.13	7.88	3.13	4.25
上田	8	11.88	15.13	13.75	9.63	4.50
諏訪	8	21.50	12.63	6.63	4.38	1.88
伊那	8	17.63	7.63	7.38	7.75	4.50
飯田	7	13.29	10.00	4.14	6.43	1.57
木曾	2	25.50	11.50	10.00	18.50	20.50
松本	16	9.88	13.38	11.25	6.25	4.63
大町	3	4.00	3.33	3.00	1.67	0.33
長野	6	17.67	12.67	7.33	5.33	2.33
北信	5	35.40	19.80	15.60	14.40	7.40
全県	87	15.25	11.77	8.98	6.72	4.30

・インフルエンザウイルスサーベイランス (地区別検体数及び結果)

	第 9 週						第 10 週						シーズン累計(36週~)						
	検体数	AH1 pdm09	A香港	B(山形)	B(レ'グリア)	検査中	検体数	AH1 pdm09	A香港	B(山形)	B(レ'グリア)	検査中	検体数	AH1 pdm09	A香港	B(山形)	B(レ'グリア)	検査中	不検出
長野市	-	-	-	-	-	-	4	1	3	-	-	-	35	13	22	-	-	-	-
佐久	2	-	2	-	-	-	-	-	-	-	-	-	19	2	17	-	-	-	-
上田	1	-	1	-	-	-	-	-	-	-	-	-	10	4	6	-	-	-	-
諏訪	-	-	-	-	-	-	-	-	-	-	-	-	3	-	3	-	-	-	-
伊那	-	-	-	-	-	-	-	-	-	-	-	-	1	1	-	-	-	-	-
飯田	-	-	-	-	-	-	-	-	-	-	-	-	-	-	-	-	-	-	-
木曾	1	1	-	-	-	-	-	-	-	-	-	-	7	3	4	-	-	-	-
松本	3	-	2	-	-	1	2	-	-	-	2	73	32	34	1	2	3	1	
大町	-	-	-	-	-	-	-	-	-	-	-	1	-	-	-	-	1	-	
長野	1	-	1	-	-	-	1	-	-	-	1	28	11	14	-	-	2	1	
北信	-	-	-	-	-	-	-	-	-	-	-	13	3	10	-	-	-	-	
合計	8	1	6	-	-	1	7	1	3	-	3	190	69	110	1	2	6	2	

検体数「-」の地区は、検体が採取されなかったことを示す。速報値のため今後の集計で変更が生じる場合があります。

学校等での集団発生 <http://www.pref.nagano.lg.jp/hoken-shippei/kenko/kenko/kansensho/joho/influ2.html>

参考: 注意報: 10人以上30人未満
警報: 30人以上

定点把握五類感染症 (長野県)

(速報値のため今後の集計で変更が生じることがあります。)

	インフルエンザ (除・鳥IF 新型IF)	RSウイルス 感染症	咽頭 結膜熱	A群 溶連菌 咽頭炎	感染性 胃腸炎	水痘	手足 口病	伝染性 紅斑	突発性 発しん	ヘルパ ンギー ナ	流行性 耳下 腺炎	急性 出血性 結膜炎	流行性 角結膜 炎	細菌性 髄膜炎	無菌性 髄膜炎	マイコ ラスマ 肺炎	クラミジア 肺炎 (オウム病除)	感染性 胃腸炎 (ロウウイルス)
7週	1,327	23	12	59	278	8	-	18	7	2	3	-	2	-	-	2	-	-
8週	1,024	14	10	105	316	7	-	36	11	2	-	-	1	-	-	1	-	-
9週	781	13	15	80	285	12	1	37	42	3	3	-	2	-	2	2	-	-
10週	585	15	8	90	333	16	-	32	15	-	1	-	3	-	-	1	-	2
11週	374	7	11	98	293	21	2	36	16	3	5	-	3	-	-	2	-	-
2019計	26,593	211	122	887	3,351	152	29	295	124	21	38	-	30	2	2	34	-	7

定点把握五類感染症 定点当たり (長野県)

	インフルエンザ (除・鳥IF 新型IF)	RSウイルス 感染症	咽頭 結膜熱	A群 溶連菌 咽頭炎	感染性 胃腸炎	水痘	手足 口病	伝染性 紅斑	突発性 発しん	ヘルパ ンギー ナ	流行性 耳下 腺炎	急性 出血性 結膜炎	流行性 角結膜 炎	細菌性 髄膜炎	無菌性 髄膜炎	マイコ ラスマ 肺炎	クラミジア 肺炎 (オウム病除)	感染性 胃腸炎 (ロウウイルス)
7週	15.25	0.43	0.22	1.09	5.15	0.15	0.00	0.33	0.13	0.04	0.06	0.00	0.18	0.00	0.00	0.18	0.00	0.00
8週	11.77	0.26	0.19	1.94	5.85	0.13	0.00	0.67	0.20	0.04	0.00	0.00	0.09	0.00	0.00	0.09	0.00	0.00
9週	8.98	0.24	0.28	1.48	5.28	0.22	0.02	0.69	0.30	0.06	0.06	0.00	0.18	0.00	0.18	0.18	0.00	0.00
10週	6.72	0.28	0.15	1.67	6.17	0.30	0.00	0.59	0.28	0.00	0.02	0.00	0.27	0.00	0.00	0.09	0.00	0.18
11週	4.30	0.13	0.20	1.81	5.43	0.39	0.04	0.67	0.30	0.06	0.09	0.00	0.27	0.00	0.00	0.18	0.00	0.00
2019計	305.65	3.92	2.27	16.42	62.06	2.82	0.55	5.47	2.30	0.42	0.73	0.00	2.70	0.18	0.18	3.07	0.00	0.63

定点把握五類感染症 (全国)

(速報値のため今後の集計で変更が生じることがあります。また、全国の届出数については各週の届出数のみ掲載しています。)

	インフルエンザ (除・鳥IF 新型IF)	RSウイルス 感染症	咽頭 結膜熱	A群 溶連菌 咽頭炎	感染性 胃腸炎	水痘	手足 口病	伝染性 紅斑	突発性 発しん	ヘルパ ンギー ナ	流行性 耳下 腺炎	急性 出血性 結膜炎	流行性 角結膜 炎	細菌性 髄膜炎	無菌性 髄膜炎	マイコ ラスマ 肺炎	クラミジア 肺炎 (オウム病除)	感染性 胃腸炎 (ロウウイルス)
6週	130,633	1,343	1,050	7,972	19,186	920	418	1,821	929	47	291	11	445	14	12	88	2	63
7週	61,993	1,289	959	6,582	16,181	839	321	1,579	879	48	238	6	376	7	6	65	2	69
8週	44,670	1,401	968	8,474	19,017	953	382	1,888	1,122	41	297	4	374	9	14	69	1	70
9週	29,411	1,491	1,052	8,585	18,870	895	417	1,804	1,083	83	286	4	342	12	13	96	-	141
10週	20,454	1,471	1,031	9,079	19,256	1,058	432	1,715	1,157	66	342	7	306	9	8	69	1	135
2019計	1,324,332	12,918	9,902	72,220	189,269	10,505	4,112	21,043	9,716	520	2,823	63	4,317	102	102	958	16	644

定点把握五類感染症 定点当たり (全国)

	インフルエンザ (除・鳥IF 新型IF)	RSウイルス 感染症	咽頭 結膜熱	A群 溶連菌 咽頭炎	感染性 胃腸炎	水痘	手足 口病	伝染性 紅斑	突発性 発しん	ヘルパ ンギー ナ	流行性 耳下 腺炎	急性 出血性 結膜炎	流行性 角結膜 炎	細菌性 髄膜炎	無菌性 髄膜炎	マイコ ラスマ 肺炎	クラミジア 肺炎 (オウム病除)	感染性 胃腸炎 (ロウウイルス)
6週	26.33	0.42	0.33	2.51	6.05	0.29	0.13	0.57	0.29	0.01	0.09	0.02	0.64	0.03	0.02	0.18	0.00	0.13
7週	12.49	0.41	0.30	2.07	5.10	0.26	0.10	0.50	0.28	0.02	0.07	0.01	0.54	0.01	0.01	0.14	0.00	0.14
8週	9.00	0.44	0.30	2.67	5.99	0.30	0.12	0.59	0.35	0.01	0.09	0.01	0.54	0.02	0.03	0.14	0.00	0.15
9週	5.93	0.47	0.33	2.71	5.95	0.28	0.13	0.57	0.34	0.03	0.09	0.01	0.49	0.03	0.03	0.20	-	0.29
10週	4.12	0.46	0.32	2.86	6.07	0.33	0.14	0.54	0.36	0.02	0.11	0.01	0.44	0.02	0.02	0.14	0.00	0.28
2019計	267.70	4.09	3.13	22.86	59.91	3.33	1.30	6.66	3.08	0.16	0.89	0.09	6.20	0.21	0.21	2.00	0.03	1.34