

県教育長、保健所長、環境保全研究所長  
 長野市保健所長、長野県医師会長  
 感染症対策協議会委員  
 感染症指定医療機関の長  
 長野県臨床検査技師会長

様

## 長野県感染症情報（2018年（平成30年）第38週）

（2018年9月17日～2018年9月23日）

2018年（平成30年）9月26日  
 長野県健康福祉部保健・疾病対策課  
 感染症対策係（内線 2640）  
 （電話 直通 026-235-7148）

### ●全数把握感染症

風しんの届出が1例ありました。関東地方を中心に大幅に増加しており、県内でも8月下旬以降8例確認されています。予防接種を2回受けていない方、予防接種歴や罹患歴が不明な方は、予防接種を受けることについて検討をお願いします。

百日咳の届出が3例ありました。新生児や乳児が感染すると重症化しやすく、小児や成人の感染者はワクチン未接種の新生児・乳児への感染源となりうるため、注意が必要です。

### ●定点把握感染症

RSウイルス感染症は、2016年までは年末に大きな流行がみられていましたが、昨年は秋に流行時期を迎えており、今年もこれまで昨年とほぼ同様の傾向を示しています。

○次週第39週の発行は、10月3日（水）の予定です。

○風しんについて（長野県ホームページ）

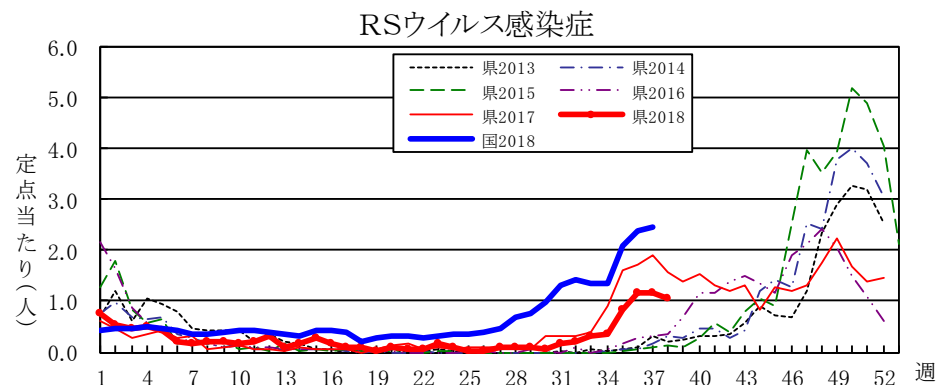
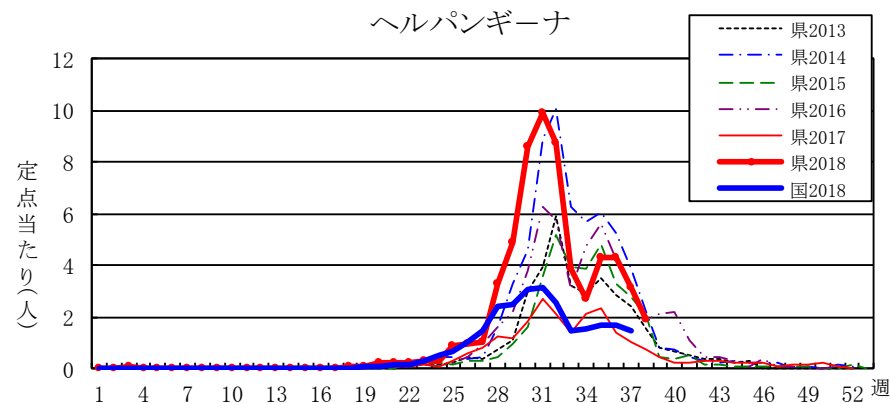
<http://www.pref.nagano.lg.jp/hoken-shippei/kenko/kenko/kansensho/joho/rubella.html>

### 全数把握感染症届出状況

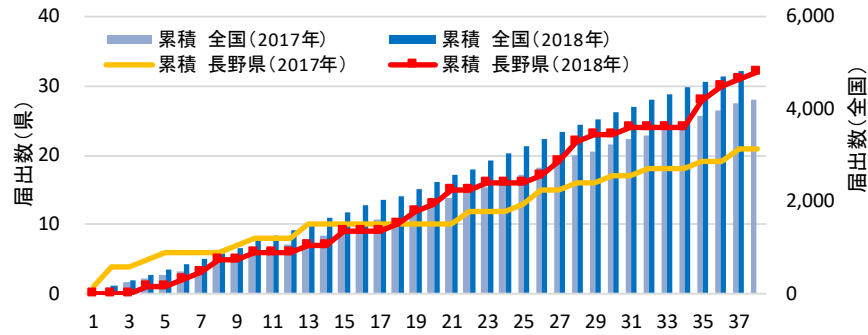
一類感染症	なし
二類感染症	結核 2例、潜在性結核 1例
三類感染症	腸管出血性大腸菌感染症1例(O103)
四類感染症	レジオネラ症 2例
五類感染症	カルバペネム耐性腸内細菌科細菌感染症1例、梅毒1例、百日咳3例、風しん1例
動物感染症	なし

### 定点把握感染症届出状況

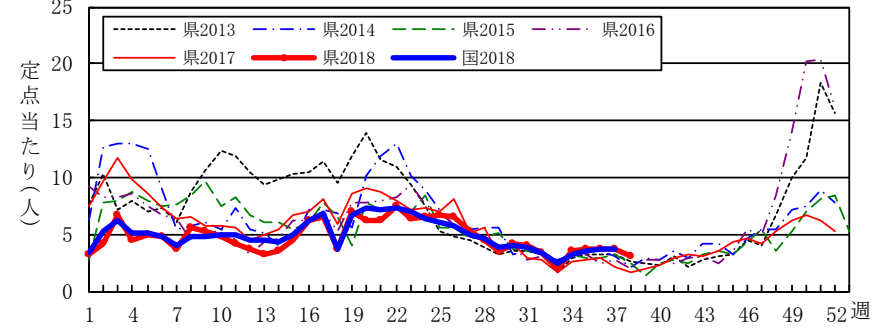
感 染 症 名	今週	1週前	2週前
1 感染性胃腸炎	3.02	3.72	3.72
2 ヘルパンギーナ	1.93	3.15	4.31
3 A群溶血性レンサ球菌咽頭炎	1.24	1.63	1.59
4 RSウイルス感染症	1.07	1.15	1.15
5 手足口病	0.33	0.50	0.54



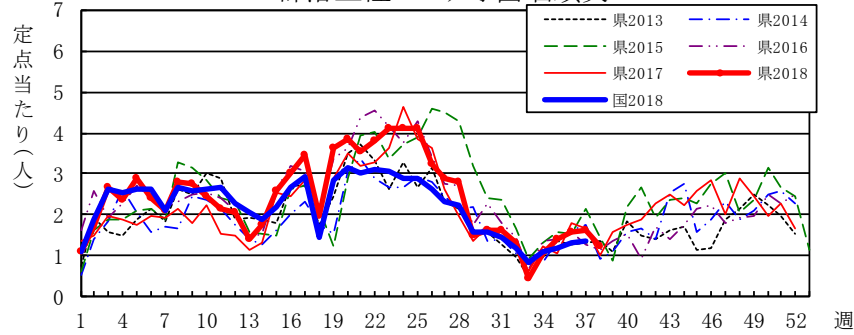
梅毒(累積)



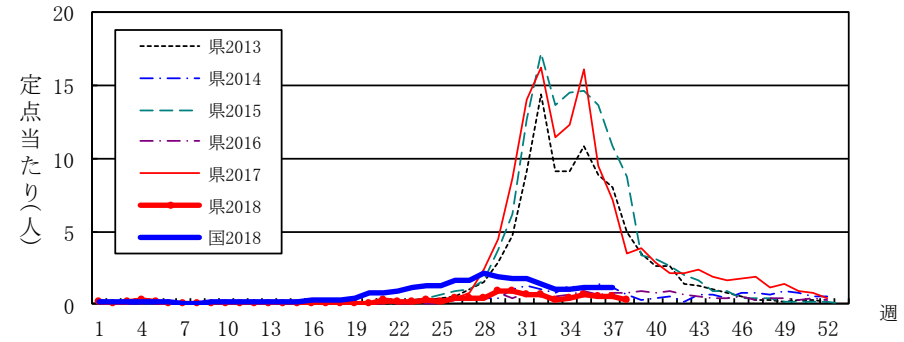
感染性胃腸炎



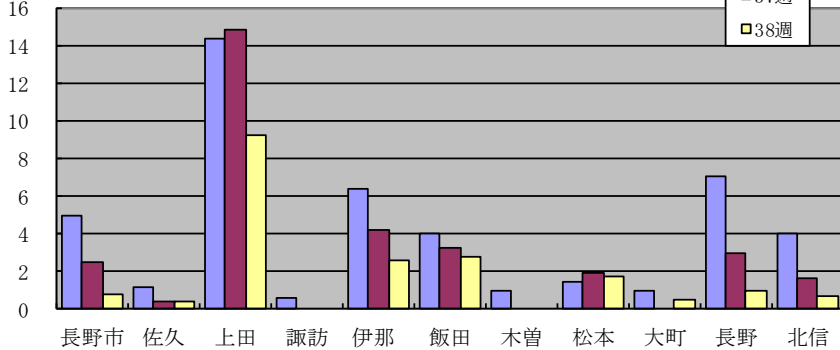
A群溶血性レンサ球菌咽頭炎



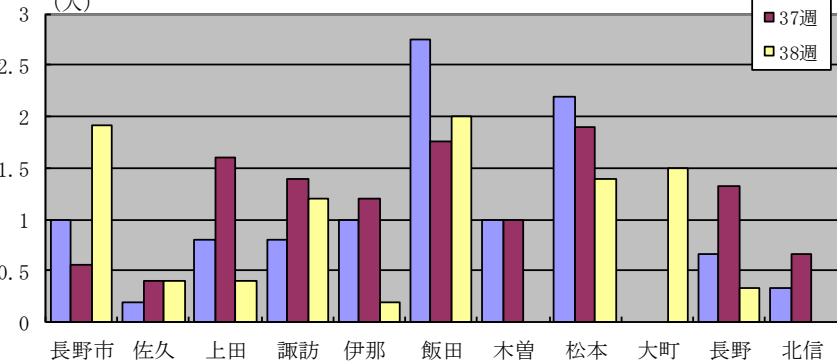
手足口病



ヘルパンギーナ地区別患者届出数



RSウイルス感染症地区別患者届出数







**定点把握五類感染症（長野県）**

（速報値のため今後の集計で変更が生じることがあります。）

	インフルエンザ (除・鳥IF 新型IF)	RSウイルス 感染症	咽頭 結膜熱	A群 溶連菌 咽頭炎	感染性 胃腸炎	水痘	手足 口病	伝染性 紅斑	突発性 発しん	ヘルパ ンギー ナ	流行性 耳下 腺炎	急性 出血性 結膜炎	流行性 角結膜 炎	細菌性 髄膜炎	無菌性 髄膜炎	マイコ プラズ マ肺炎	クラミ ア肺炎 (オウム病除)	感染性 胃腸炎 (ロウウイルス)
34週	-	18	22	55	185	2	22	4	18	141	4	-	3	1	-	-	-	-
35週	-	45	21	76	199	1	34	9	23	233	6	-	8	-	-	4	-	1
36週	1	62	13	86	201	8	29	12	42	233	3	-	3	-	-	3	-	-
37週	3	62	12	88	201	9	27	7	17	170	5	-	7	-	-	2	1	-
38週	3	58	13	67	163	1	18	11	11	104	3	-	3	-	-	2	-	-
2018計	33,332	597	574	4,919	9,787	447	534	164	638	3,242	303	15	141	10	2	77	2	85

**定点把握五類感染症 定点当たり（長野県）**

	インフルエンザ (除・鳥IF 新型IF)	RSウイルス 感染症	咽頭 結膜熱	A群 溶連菌 咽頭炎	感染性 胃腸炎	水痘	手足 口病	伝染性 紅斑	突発性 発しん	ヘルパ ンギー ナ	流行性 耳下 腺炎	急性 出血性 結膜炎	流行性 角結膜 炎	細菌性 髄膜炎	無菌性 髄膜炎	マイコ プラズ マ肺炎	クラミ ア肺炎 (オウム病除)	感染性 胃腸炎 (ロウウイルス)
34週	0.00	0.35	0.42	1.06	3.56	0.04	0.42	0.08	0.35	2.71	0.08	0.00	0.27	0.09	0.00	0.00	0.00	0.00
35週	0.00	0.83	0.39	1.41	3.69	0.02	0.63	0.17	0.43	4.31	0.11	0.00	0.73	0.00	0.00	0.36	0.00	0.09
36週	0.01	1.15	0.24	1.59	3.72	0.15	0.54	0.22	0.26	4.31	0.06	0.00	0.27	0.00	0.00	0.27	0.00	0.00
37週	0.03	1.15	0.22	1.63	3.72	0.17	0.50	0.13	0.31	3.15	0.09	0.00	0.64	0.00	0.00	0.18	0.09	0.00
38週	0.03	1.07	0.24	1.24	3.02	0.02	0.33	0.20	0.20	1.93	0.06	0.00	0.27	0.00	0.00	0.18	0.00	0.00
2018計	383.60	11.11	10.65	91.22	181.70	8.35	9.93	3.08	11.85	60.24	5.65	1.39	12.81	0.90	0.18	6.93	0.18	7.73

**定点把握五類感染症（全国）**

（速報値のため今後の集計で変更が生じることがあります。また、全国の届出数については各週の届出数のみ掲載しています。）

	インフルエンザ (除・鳥IF 新型IF)	RSウイルス 感染症	咽頭 結膜熱	A群 溶連菌 咽頭炎	感染性 胃腸炎	水痘	手足 口病	伝染性 紅斑	突発性 発しん	ヘルパ ンギー ナ	流行性 耳下 腺炎	急性 出血性 結膜炎	流行性 角結膜 炎	細菌性 髄膜炎	無菌性 髄膜炎	マイコ プラズ マ肺炎	クラミ ア肺炎 (オウム病除)	感染性 胃腸炎 (ロウウイルス)
33週	194	4,131	974	2,568	7,737	621	3,092	571	1,059	4,558	359	2	574	14	22	129	1	7
34週	168	4,208	1,037	3,479	10,236	708	3,108	991	1,422	4,900	442	8	757	8	25	100	3	6
35週	271	6,617	996	3,783	11,232	558	3,668	1,002	1,545	5,360	411	5	705	12	17	110	4	9
36週	339	7,550	1,048	4,184	11,779	704	3,582	1,092	1,555	5,236	377	6	655	7	13	109	1	9
37週	655	7,712	1,099	4,320	11,473	693	3,587	995	1,371	4,551	408	6	731	6	26	115	2	9
2018計	1,761,919	78,530	52,400	256,618	580,292	35,872	86,496	20,924	52,047	82,286	18,110	452	21,150	359	567	3,167	111	3,058

**定点把握五類感染症 定点当たり（全国）**

	インフルエンザ (除・鳥IF 新型IF)	RSウイルス 感染症	咽頭 結膜熱	A群 溶連菌 咽頭炎	感染性 胃腸炎	水痘	手足 口病	伝染性 紅斑	突発性 発しん	ヘルパ ンギー ナ	流行性 耳下 腺炎	急性 出血性 結膜炎	流行性 角結膜 炎	細菌性 髄膜炎	無菌性 髄膜炎	マイコ プラズ マ肺炎	クラミ ア肺炎 (オウム病除)	感染性 胃腸炎 (ロウウイルス)
33週	0.04	1.34	0.32	0.84	2.52	0.20	1.01	0.19	0.34	1.48	0.12	0.00	0.84	0.03	0.05	0.27	0.00	0.01
34週	0.03	1.35	0.33	1.11	3.28	0.23	0.99	0.32	0.46	1.57	0.14	0.01	1.10	0.02	0.05	0.21	0.01	0.01
35週	0.05	2.10	0.32	1.20	3.57	0.18	1.17	0.32	0.49	1.70	0.13	0.01	1.01	0.03	0.04	0.23	0.01	0.02
36週	0.07	2.39	0.33	1.32	3.73	0.22	1.13	0.35	0.49	1.66	0.12	0.01	0.94	0.01	0.03	0.23	0.00	0.02
37週	0.13	2.46	0.35	1.38	3.65	0.22	1.14	0.32	0.44	1.45	0.13	0.01	1.06	0.01	0.05	0.24	0.00	0.02
2018計	356.95	24.92	16.63	81.44	184.16	11.38	27.45	6.64	16.52	26.11	5.75	0.65	30.39	0.75	1.18	6.60	0.23	6.37