

県教育長、保健所長、環境保全研究所長
 長野市保健所長、長野県医師会長
 感染症対策協議会委員
 感染症指定医療機関の長
 長野県臨床検査技師会長

長野県感染症情報（2018年（平成30年）第25週）
 （2018年6月18日～2018年6月24日）

2018年（平成30年）6月27日
 長野県健康福祉部保健・疾病対策課
 感染症対策係（内線 2640）
 （電話 直通 026-235-7148）

●全数把握感染症

腸管出血性大腸菌感染症は、5月以降届出数が増加しており、昨年同時期と比較して多い状況で推移しています。トイレの後、調理前などはよく手を洗うとともに、野菜等を生で食べる時はよく洗い、加熱をする食品は中心部まで加熱して出来るだけ早く食べきりましょう。

百日咳は第20週以降、6週連続で届出されています。特に乳児が感染すると重症化しやすく、成人の感染者はワクチン未接種の新生児・乳児への感染源となりうるため、注意が必要です。

●定点把握感染症

ヘルパンギーナは前週比約3倍となり、例年同時期と比較し多い状況で推移しています。

●次週第26週の発行は、7月4日（水）の予定です。

長野県感染症情報トピックスー 腸管出血性大腸菌感染症に注意しましょう
<http://www.pref.nagano.lg.jp/hoken-shippei/kenko/kenko/kansensho/joho/topics.html>

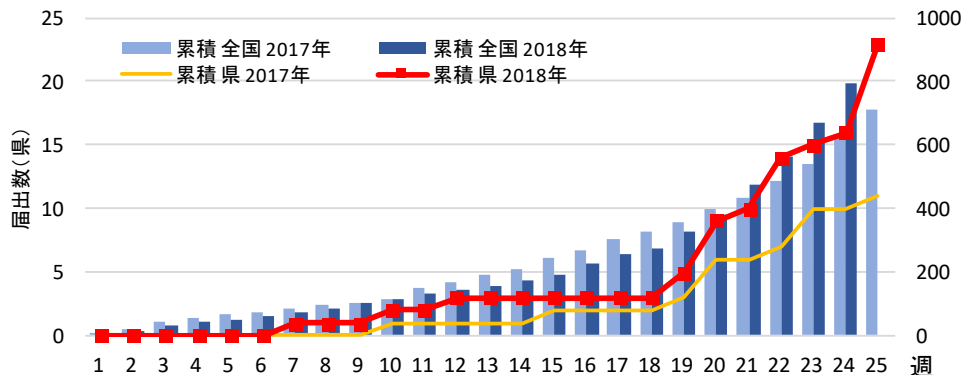
全数把握感染症届出状況

一類感染症	なし
二類感染症	結核 3例、潜在性結核 1例
三類感染症	腸管出血性大腸菌感染症7例（O157・1例、O26・2例、O103・3例、O1・1例）
四類感染症	A型肝炎 1例、レジオネラ症 2例
五類感染症	カルバペネム耐性腸内細菌科細菌感染症2例、侵襲性インフルエンザ菌感染症1例、百日咳2例
動物感染症	なし

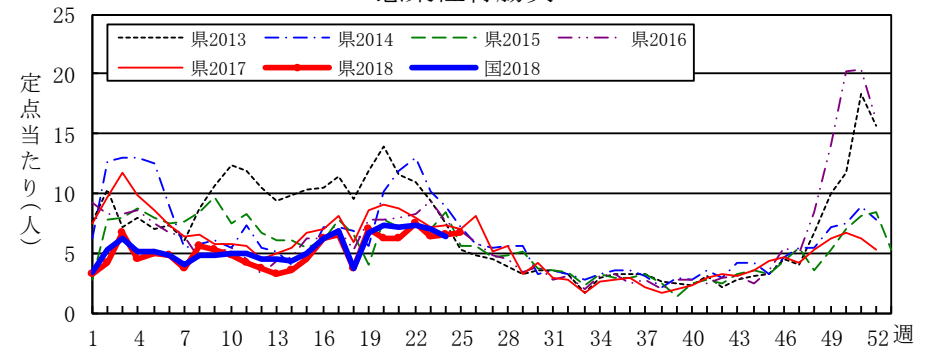
定点把握感染症届出状況

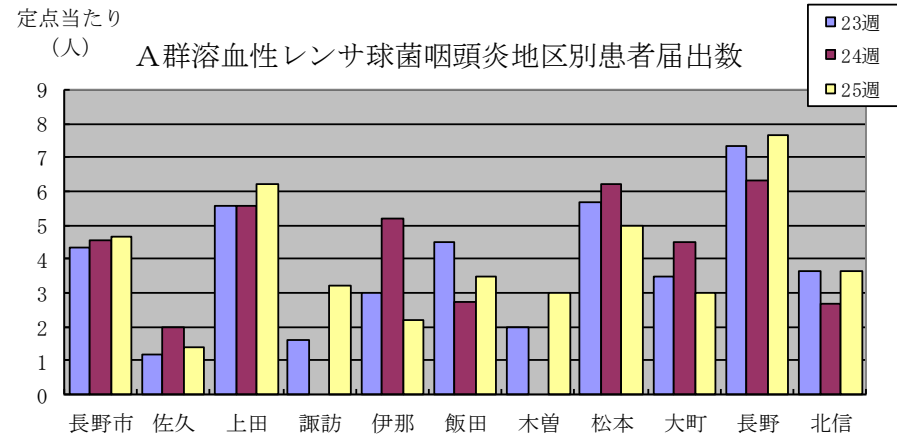
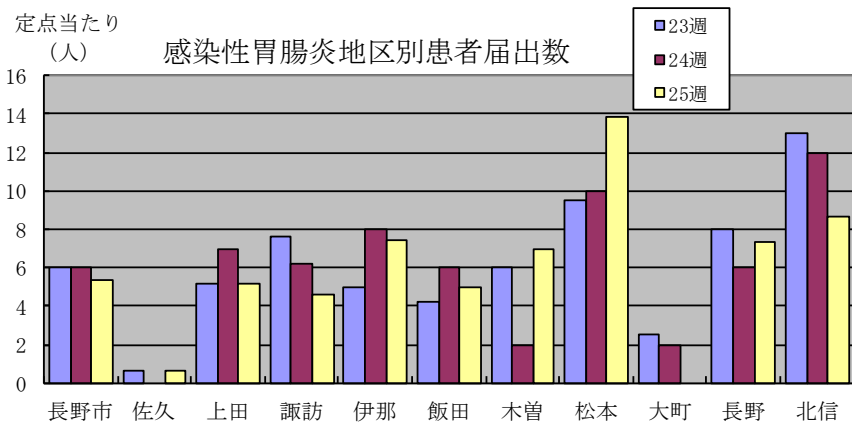
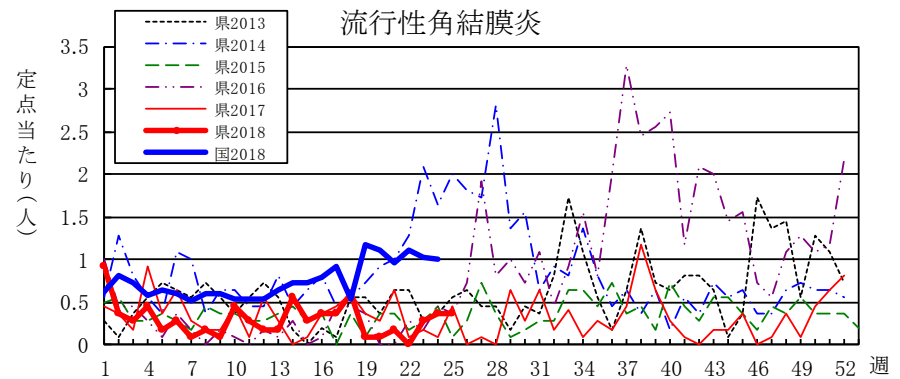
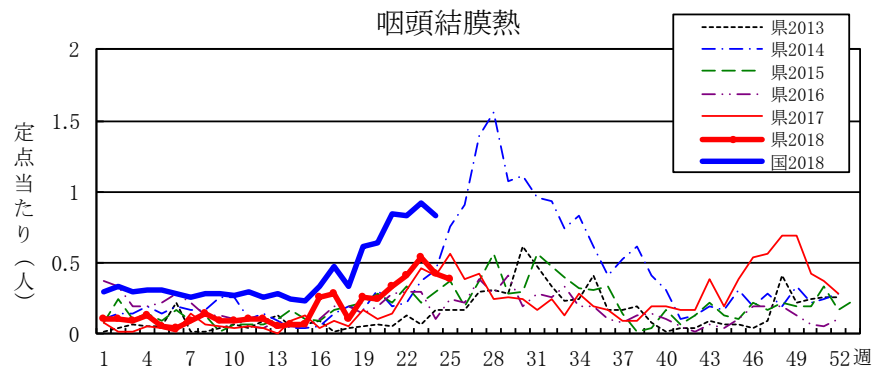
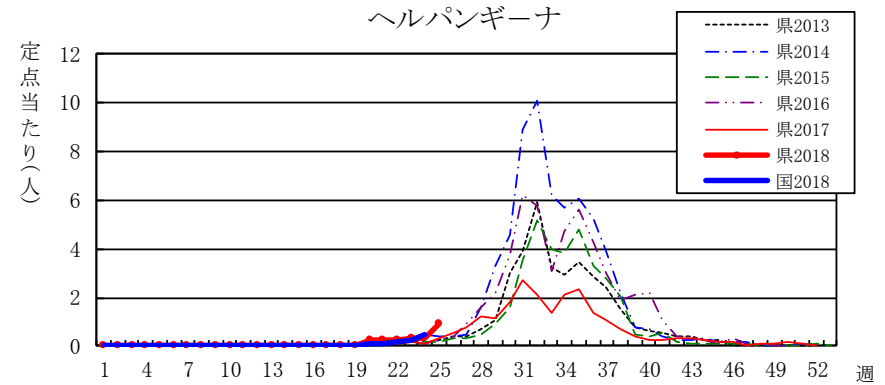
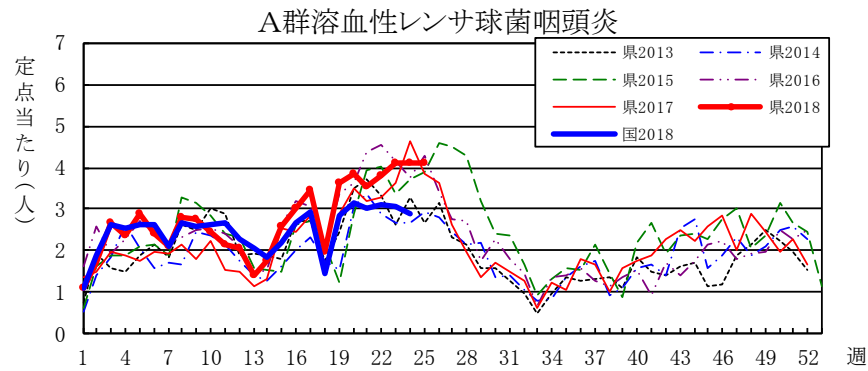
感染症名	今週	1週前	2週前
1 感染性胃腸炎	6.69	6.59	6.37
2 A群溶血性レンサ球菌咽頭炎	4.13	4.13	4.11
3 ヘルパンギーナ	0.91	0.30	0.30
4 咽頭結膜熱	0.39	0.43	0.54
5 流行性角結膜炎	0.36	0.36	0.27

腸管出血性大腸菌感染症（累積）



感染性胃腸炎





定点把握五類感染症 (長野県)

(速報値のため今後の集計で変更が生じることがあります。)

	インフルエンザ (除・鳥IF 新型IF)	RSウイルス 感染症	咽 頭 結膜熱	A 群 溶連菌 咽頭炎	感染性 胃腸炎	水 痘	手 足 口 病	伝染性 紅 斑	突発性 発しん	ヘルパ ンギー ナ	流行性 耳 下 腺 炎	急 性 出 血 性 結膜炎	流行性 角結膜 炎	細菌性 髄膜炎	無菌性 髄膜炎	マイコ プラズマ 肺炎	クラミジア 肺 炎 (オウム病除)	感染性 胃腸炎 (ロウウイルス)
21週	16	2	18	191	337	20	14	3	18	14	4	-	2	-	-	4	-	3
22週	13	3	22	205	405	7	7	11	18	13	7	1	-	-	-	1	-	6
23週	3	8	29	222	344	29	12	4	42	16	3	1	3	-	-	3	-	2
24週	1	5	23	223	356	8	14	1	17	16	8	-	4	1	-	-	-	-
25週	1	1	21	223	361	14	12	9	18	49	5	1	4	-	-	3	-	1
2018計	33,313	297	249	3,713	7,019	371	155	70	374	137	201	15	81	5	-	51	1	82

定点把握五類感染症 定点当たり (長野県)

	インフルエンザ (除・鳥IF 新型IF)	RSウイルス 感染症	咽 頭 結膜熱	A 群 溶連菌 咽頭炎	感染性 胃腸炎	水 痘	手 足 口 病	伝染性 紅 斑	突発性 発しん	ヘルパ ンギー ナ	流行性 耳 下 腺 炎	急 性 出 血 性 結膜炎	流行性 角結膜 炎	細菌性 髄膜炎	無菌性 髄膜炎	マイコ プラズマ 肺炎	クラミジア 肺 炎 (オウム病除)	感染性 胃腸炎 (ロウウイルス)
21週	0.18	0.04	0.33	3.54	6.24	0.37	0.26	0.06	0.33	0.26	0.07	0.00	0.18	0.00	0.00	0.36	0.00	0.27
22週	0.15	0.06	0.41	3.80	7.50	0.13	0.13	0.20	0.33	0.24	0.13	0.09	0.00	0.00	0.00	0.09	0.00	0.55
23週	0.03	0.15	0.54	4.11	6.37	0.54	0.22	0.07	0.37	0.30	0.06	0.09	0.27	0.00	0.00	0.27	0.00	0.18
24週	0.01	0.09	0.43	4.13	6.59	0.15	0.26	0.02	0.31	0.30	0.15	0.00	0.36	0.09	0.00	0.00	0.00	0.00
25週	0.01	0.02	0.39	4.13	6.69	0.26	0.22	0.17	0.33	0.91	0.09	0.09	0.36	0.00	0.00	0.27	0.00	0.09
2018計	383.40	5.54	4.62	68.85	130.26	6.92	2.90	1.32	6.94	2.57	3.75	1.39	7.37	0.45	0.00	4.59	0.09	7.46

定点把握五類感染症 (全国)

(速報値のため今後の集計で変更が生じることがあります。また、全国の届出数については各週の届出数のみ掲載しています。)

	インフルエンザ (除・鳥IF 新型IF)	RSウイルス 感染症	咽 頭 結膜熱	A 群 溶連菌 咽頭炎	感染性 胃腸炎	水 痘	手 足 口 病	伝染性 紅 斑	突発性 発しん	ヘルパ ンギー ナ	流行性 耳 下 腺 炎	急 性 出 血 性 結膜炎	流行性 角結膜 炎	細菌性 髄膜炎	無菌性 髄膜炎	マイコ プラズマ 肺炎	クラミジア 肺 炎 (オウム病除)	感染性 胃腸炎 (ロウウイルス)
20週	1,960	951	2,012	9,888	23,321	1,105	2,406	813	1,820	257	565	20	767	5	13	84	2	135
21週	1,316	955	2,656	9,568	22,846	1,869	2,490	641	1,936	434	480	19	666	11	14	70	2	102
22週	934	918	2,631	9,872	22,972	1,177	3,021	708	1,838	570	589	17	772	13	9	68	2	103
23週	569	945	2,908	9,732	21,977	1,599	3,517	846	1,894	886	581	11	720	8	13	82	-	46
24週	411	1,060	2,628	9,099	20,248	1,182	3,897	712	1,711	1,545	567	12	701	10	10	66	3	41
2018計	1,757,588	28,193	31,818	188,331	412,263	25,055	27,048	8,542	32,308	4,932	11,586	330	12,520	224	263	1,815	84	2,902

定点把握五類感染症 定点当たり (全国)

	インフルエンザ (除・鳥IF 新型IF)	RSウイルス 感染症	咽 頭 結膜熱	A 群 溶連菌 咽頭炎	感染性 胃腸炎	水 痘	手 足 口 病	伝染性 紅 斑	突発性 発しん	ヘルパ ンギー ナ	流行性 耳 下 腺 炎	急 性 出 血 性 結膜炎	流行性 角結膜 炎	細菌性 髄膜炎	無菌性 髄膜炎	マイコ プラズマ 肺炎	クラミジア 肺 炎 (オウム病除)	感染性 胃腸炎 (ロウウイルス)
20週	0.40	0.30	0.64	3.13	7.38	0.35	0.76	0.26	0.58	0.08	0.18	0.03	1.10	0.01	0.03	0.18	0.00	0.28
21週	0.27	0.30	0.84	3.03	7.23	0.59	0.79	0.20	0.61	0.14	0.15	0.03	0.95	0.02	0.03	0.15	0.00	0.21
22週	0.19	0.29	0.83	3.12	7.27	0.37	0.96	0.22	0.58	0.18	0.19	0.02	1.10	0.03	0.02	0.14	0.00	0.21
23週	0.12	0.30	0.92	3.08	6.95	0.51	1.11	0.27	0.60	0.28	0.18	0.02	1.03	0.02	0.03	0.17	-	0.10
24週	0.08	0.34	0.83	2.88	6.40	0.37	1.23	0.23	0.54	0.49	0.18	0.02	1.00	0.02	0.02	0.14	0.01	0.09
2018計	355.43	8.93	10.08	59.66	130.59	7.94	8.57	2.71	10.23	1.56	3.67	0.47	17.96	0.47	0.55	3.79	0.18	6.06