

県教育長、保健所長、環境保全研究所長
 長野市保健所長、長野県医師会会長
 感染症対策協議会委員
 感染症指定医療機関の長
 長野県臨床検査技師会長

長野県感染症情報（2018年（平成30年）第8週）

（2018年2月19日～2018年2月25日）

2018年（平成30年）2月28日
 長野県健康福祉部保健・疾病対策課
 感染症対策係（内線 2640）
 （電話 直通 026-235-7148）

●全数把握感染症

結核3例、レジオネラ症1例、アメーバ赤痢1例、後天性免疫不全症候群1例、梅毒2例、百日咳1例の届出がありました。

●定点把握感染症

インフルエンザは定点当たり25.61人で警報基準（同30人）を下回りました。流行のピークは越えたものとみられますが、今後1か月程度は引き続き高いレベルで推移すると思われるので、手洗いをこまめに行うなどの感染予防を心がけるとともに、症状が現れた場合は早めに医療機関を受診し、十分な休息を取りましょう。

●次週第9週の発行は、3月7日（水）の予定です。

今冬のインフルエンザ総合対策について

<http://www.mhlw.go.jp/bunya/kenkou/influenza/index.html>

ノロウイルス感染症・食中毒にご注意！

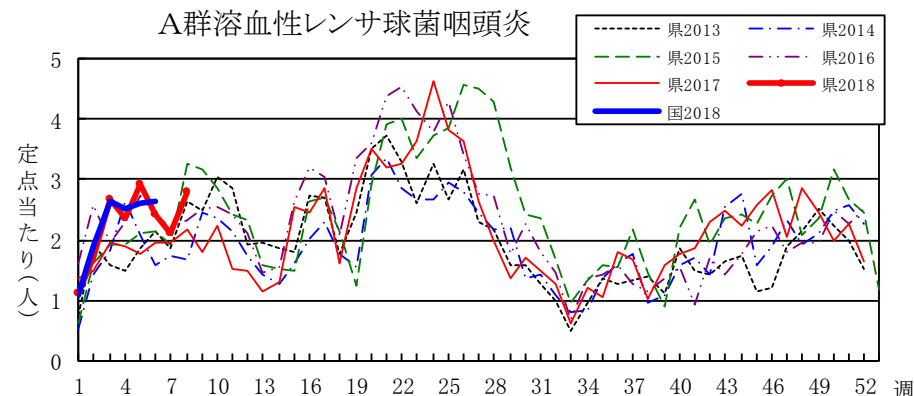
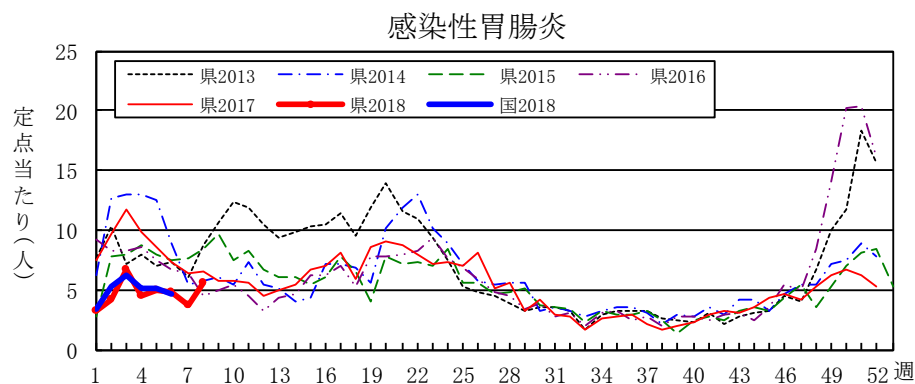
<http://www.pref.nagano.lg.jp/hoken-shippei/kenko/kenko/kansensho/joho/norovirus.html>

全数把握感染症届出状況

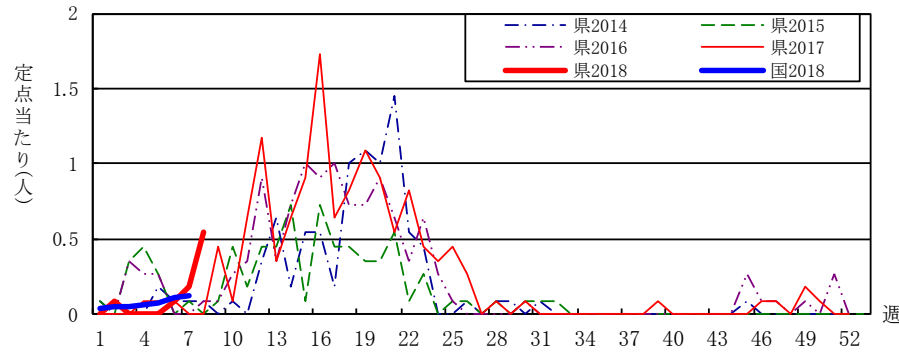
一類感染症	なし
二類感染症	結核 3例
三類感染症	なし
四類感染症	レジオネラ症1例
五類感染症	アメーバ赤痢1例、後天性免疫不全症候群1例、梅毒2例、百日咳1例
動物感染症	なし

定点把握感染症届出状況

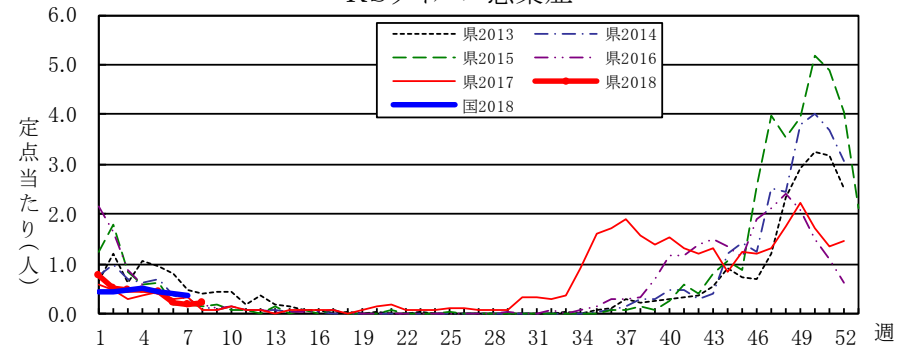
感 染 症 名		今週	1週前	2週前
1	インフルエンザ	25.61	32.56	46.59
2	感染性胃腸炎	5.57	3.69	4.85
3	A群溶血性レンサ球菌咽頭炎	2.80	2.11	2.43
4	感染性胃腸炎（ロタウイルス）	0.55	0.18	0.09
5	RSウイルス感染症	0.22	0.17	0.22
5	流行性耳下腺炎	0.22	0.17	0.17



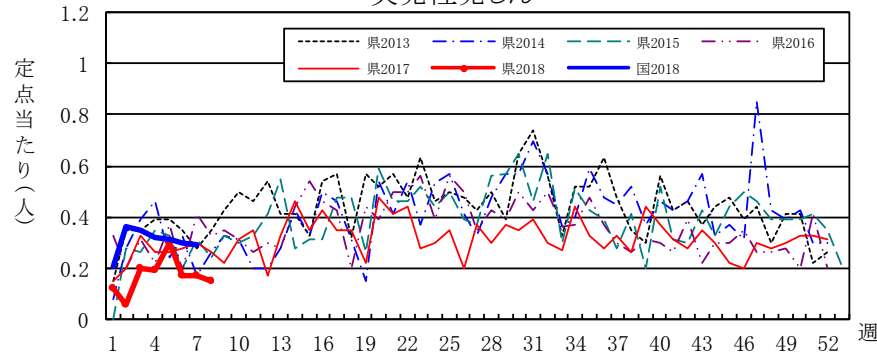
感染性胃腸炎(ロタウイルス)



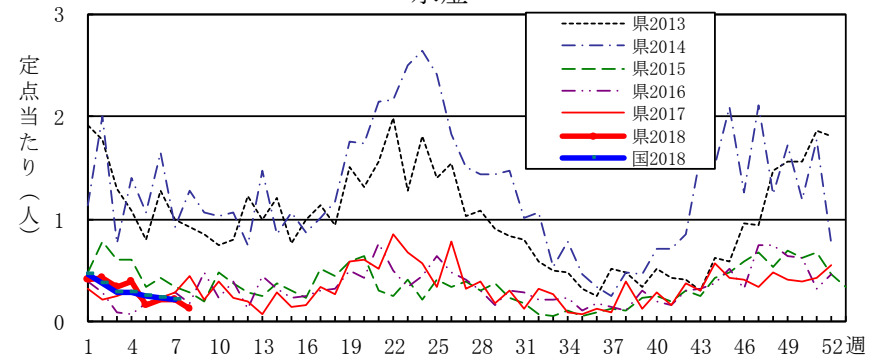
RSウイルス感染症



突発性発しん

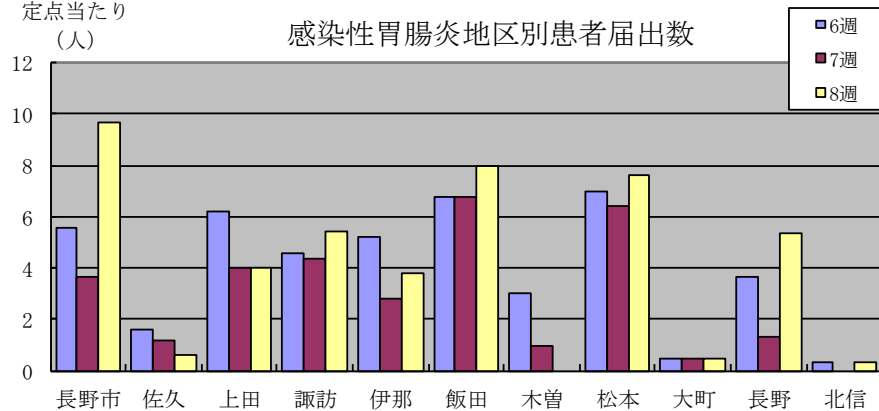


水痘



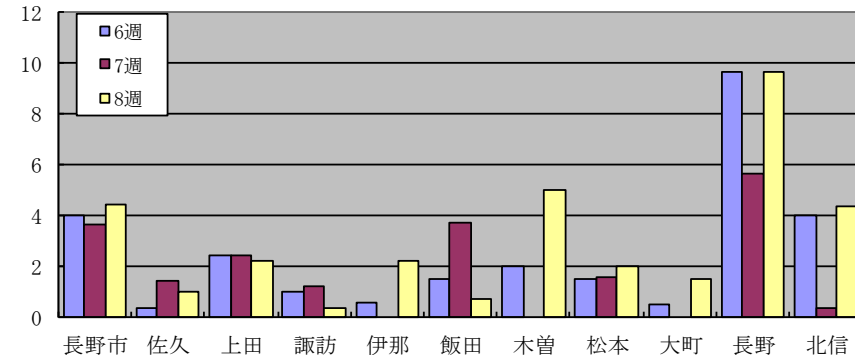
定ポイント (人)

感染性胃腸炎地区別患者届出数



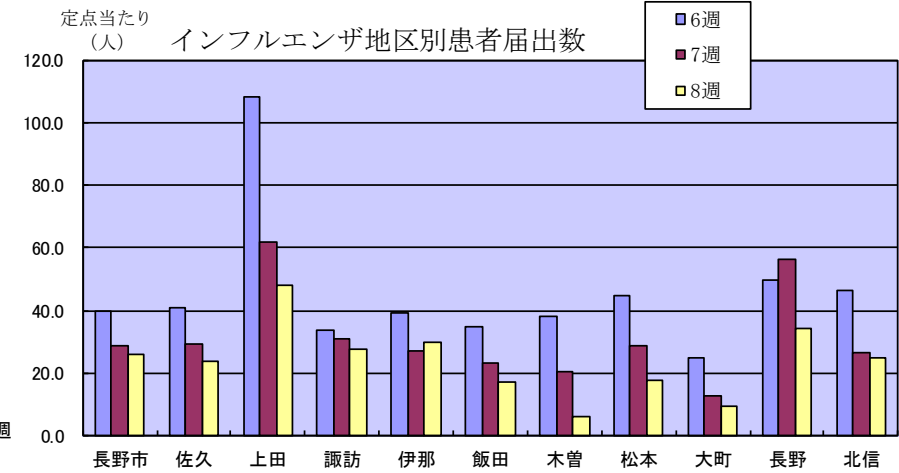
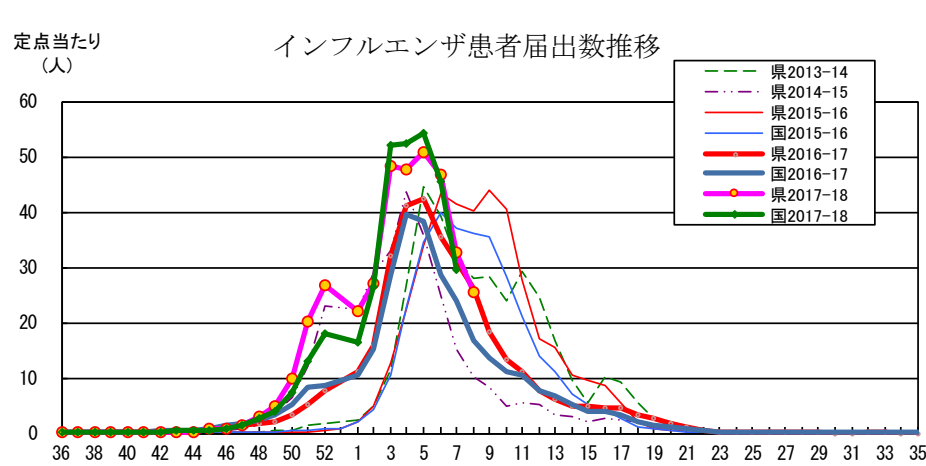
定ポイント (人)

A群溶血性レンサ球菌咽頭炎地区別患者届出数



長野県インフルエンザ情報 (2018年(平成30年) 第8週)

(2018年2月19日 ~ 2018年2月25日)



・地区別定点当たり届出数 (最近5週間)

	定点数	定点当たり届出数(人)				
		4週	5週	6週	7週	8週
長野市	16	50.94	52.69	39.63	28.94	26.13
佐久	8	27.50	34.50	40.75	29.50	23.75
上田	8	87.25	99.50	108.63	62.13	48.00
諏訪	8	38.63	43.00	34.00	30.88	27.88
伊那	8	50.13	49.75	39.13	27.13	29.88
飯田	7	35.14	29.57	34.71	23.14	17.29
木曾	2	31.50	42.00	38.00	20.50	6.00
松本	16	50.69	52.00	44.63	28.81	17.63
大町	3	20.67	19.00	25.00	12.67	9.67
長野	6	45.00	52.00	50.00	56.50	34.33
北信	5	48.60	54.00	46.20	26.40	24.80
全県	87	47.56	50.79	46.59	32.56	25.61

・インフルエンザウイルスサーベイランス (地区別検体数及び結果)

	第 6 週					第 7 週					シーズン累計(36週～)				
	検体数	AH1pdm09	A香港	B(山形)	B(ヒ7外リア)	検体数	AH1pdm09	A香港	B(山形)	B(ヒ7外リア)	検体数	AH1pdm09	A香港	B(山形)	B(ヒ7外リア)
長野市	3	-	1	1	-	3	-	-	2	-	33	7	7	13	-
佐久	-	-	-	-	-	-	-	-	-	-	13	1	-	3	9
上田	-	-	-	-	-	-	-	-	-	-	13	7	-	5	1
諏訪	-	-	-	-	-	-	-	-	-	-	2	-	-	2	-
伊那	-	-	-	-	-	-	-	-	-	-	3	-	1	2	-
飯田	-	-	-	-	-	-	-	-	-	-	-	-	-	-	-
木曾	-	-	-	-	-	-	-	-	-	-	3	2	-	1	-
松本	-	-	-	-	-	-	-	-	-	-	49	8	8	26	7
大町	-	-	-	-	-	-	-	-	-	-	-	-	-	-	-
長野	-	-	-	-	-	-	-	-	-	-	20	10	2	8	-
北信	-	-	-	-	-	-	-	-	-	-	2	-	-	2	-
合計	3	-	1	1	-	3	-	-	2	-	138	35	18	62	17

検体数「-」の地区は、検体が採取されなかったことを示す。速報値のため今後の集計で変更が生じることがあります。
 学校等での集団発生 <http://www.pref.nagano.lg.jp/hoken-shippei/kenko/kenko/kansensho/joho/influ2.html>

参考: 注意報: 10人以上30人未満
 警報: 30人以上

定点把握五類感染症 (長野県)

(速報値のため今後の集計で変更が生じることがあります。)

	インフルエンザ (除・鳥IF 新型IF)	RSウイルス 感染症	咽頭 結膜熱	A群 溶連菌 咽頭炎	感染性 胃腸炎	水痘	手足 口病	伝染性 紅斑	突発性 発しん	ヘルパ ンギー ナ	流行性 耳下 腺炎	急性 出血性 結膜炎	流行性 角結膜 炎	細菌性 髄膜炎	無菌性 髄膜炎	マイコ プラズ マ肺炎	クラミジア 肺炎 (オウム病除)	感染性 胃腸炎 (ロタウイルス)
4週	4,138	26	7	126	240	21	16	4	10	1	4	-	5	-	-	2	-	-
5週	4,419	24	3	157	272	9	7	1	16	-	10	1	2	-	-	1	-	-
6週	4,053	12	2	131	262	12	3	2	9	-	9	-	3	-	-	1	-	1
7週	2,833	9	5	114	199	12	1	1	9	-	9	-	1	-	-	3	-	2
8週	2,228	12	8	151	301	7	2	1	8	-	12	-	2	1	-	1	-	6
2018計	26,121	177	41	973	2,025	125	54	12	83	4	92	2	30	1	-	14	-	10

定点把握五類感染症 定点当たり (長野県)

	インフルエンザ (除・鳥IF 新型IF)	RSウイルス 感染症	咽頭 結膜熱	A群 溶連菌 咽頭炎	感染性 胃腸炎	水痘	手足 口病	伝染性 紅斑	突発性 発しん	ヘルパ ンギー ナ	流行性 耳下 腺炎	急性 出血性 結膜炎	流行性 角結膜 炎	細菌性 髄膜炎	無菌性 髄膜炎	マイコ プラズ マ肺炎	クラミジア 肺炎 (オウム病除)	感染性 胃腸炎 (ロタウイルス)
4週	47.56	0.49	0.13	2.33	4.53	0.40	0.30	0.08	0.19	0.02	0.08	0.00	0.45	0.00	0.00	0.18	0.00	0.00
5週	50.79	0.44	0.06	2.91	5.04	0.17	0.13	0.02	0.30	0.00	0.19	0.09	0.18	0.00	0.00	0.09	0.00	0.00
6週	46.59	0.22	0.04	2.43	4.85	0.22	0.06	0.04	0.17	0.00	0.17	0.00	0.27	0.00	0.00	0.09	0.00	0.09
7週	32.56	0.17	0.09	2.11	3.69	0.22	0.02	0.02	0.17	0.00	0.17	0.00	0.09	0.00	0.00	0.27	0.00	0.18
8週	25.61	0.22	0.15	2.80	5.57	0.13	0.04	0.02	0.15	0.00	0.22	0.00	0.18	0.09	0.00	0.09	0.00	0.55
2018計	300.74	3.31	0.77	18.07	37.70	2.34	1.01	0.24	1.56	0.08	1.74	0.18	2.71	0.09	0.00	1.26	0.00	0.91

定点把握五類感染症 (全国)

(速報値のため今後の集計で変更が生じることがあります。また、全国の届出数については各週の届出数のみ掲載しています。)

	インフルエンザ (除・鳥IF 新型IF)	RSウイルス 感染症	咽頭 結膜熱	A群 溶連菌 咽頭炎	感染性 胃腸炎	水痘	手足 口病	伝染性 紅斑	突発性 発しん	ヘルパ ンギー ナ	流行性 耳下 腺炎	急性 出血性 結膜炎	流行性 角結膜 炎	細菌性 髄膜炎	無菌性 髄膜炎	マイコ プラズ マ肺炎	クラミジア 肺炎 (オウム病除)	感染性 胃腸炎 (ロタウイルス)
3週	257,576	1,493	961	8,370	19,554	895	742	311	1,107	79	522	5	508	7	14	126	5	22
4週	259,328	1,566	977	7,986	16,205	921	724	251	1,014	57	459	5	398	7	8	97	4	31
5週	269,215	1,426	985	8,263	16,207	799	564	223	966	53	464	11	449	14	6	75	5	40
6週	225,299	1,282	899	8,315	14,959	737	469	180	949	55	437	8	410	8	13	85	1	55
7週	146,774	1,137	818	6,629	12,795	695	362	168	928	29	379	8	356	8	9	65	3	56
2018計	1,369,601	9,707	6,632	48,984	106,963	6,688	3,928	1,546	6,759	378	3,494	51	3,116	62	74	665	24	246

定点把握五類感染症 定点当たり (全国)

	インフルエンザ (除・鳥IF 新型IF)	RSウイルス 感染症	咽頭 結膜熱	A群 溶連菌 咽頭炎	感染性 胃腸炎	水痘	手足 口病	伝染性 紅斑	突発性 発しん	ヘルパ ンギー ナ	流行性 耳下 腺炎	急性 出血性 結膜炎	流行性 角結膜 炎	細菌性 髄膜炎	無菌性 髄膜炎	マイコ プラズ マ肺炎	クラミジア 肺炎 (オウム病除)	感染性 胃腸炎 (ロタウイルス)
3週	52.07	0.47	0.30	2.65	6.19	0.28	0.23	0.10	0.35	0.03	0.17	0.01	0.73	0.01	0.03	0.26	0.01	0.05
4週	52.37	0.50	0.31	2.53	5.12	0.29	0.23	0.08	0.32	0.02	0.15	0.01	0.57	0.01	0.02	0.20	0.01	0.06
5週	54.36	0.45	0.31	2.61	5.12	0.25	0.18	0.07	0.31	0.02	0.15	0.02	0.64	0.03	0.01	0.16	0.01	0.08
6週	45.57	0.41	0.28	2.63	4.74	0.23	0.15	0.06	0.30	0.02	0.14	0.01	0.59	0.02	0.03	0.18	0.00	0.11
7週	29.65	0.36	0.26	2.10	4.05	0.22	0.11	0.05	0.29	0.01	0.12	0.01	0.51	0.02	0.02	0.14	0.01	0.12
2018計	277.08	3.08	2.10	15.53	33.90	2.12	1.25	0.49	2.14	0.12	1.11	0.07	4.47	0.13	0.15	1.39	0.05	0.51