

県教育長、保健所長、環境保全研究所長
 長野市保健所長、長野県医師会長
 感染症対策協議会委員
 感染症指定医療機関の長
 長野県臨床検査技師会長

長野県感染症情報（2017年（平成29年）第52週） （2017年12月25日～2017年12月31日）

2018年（平成30年）1月5日
 長野県健康福祉部保健・疾病対策課
 感染症対策係（内線 2640）
 （電話 直通 026-235-7148）

●全数把握感染症

結核4例、潜在性結核1例、E型肝炎1例、レジオネラ症1例、後天性免疫不全症候群1例の届出がありました。

●定点把握感染症

インフルエンザは定点当たり27.25人となり、前週（同20.08人）から増加しました。佐久、上田、飯田、長野、北信地区では警報レベル（同30人以上）に達しています。今後1か月程度は大きな流行が懸念されますので、手洗いをこまめに行うなどの感染予防を心がけるとともに、症状が現れた場合は早めに医療機関を受診し、十分な休息を取りましょう。

●次週2018年第1週の発行は、1月11日（木）の予定です。

今冬のインフルエンザ総合対策について

<http://www.mhlw.go.jp/bunya/kenkou/influenza/index.html>

ノロウイルス感染症・食中毒にご注意！

<http://www.pref.nagano.lg.jp/hoken-shippei/kenko/kenko/kansensho/joho/norovirus.html>

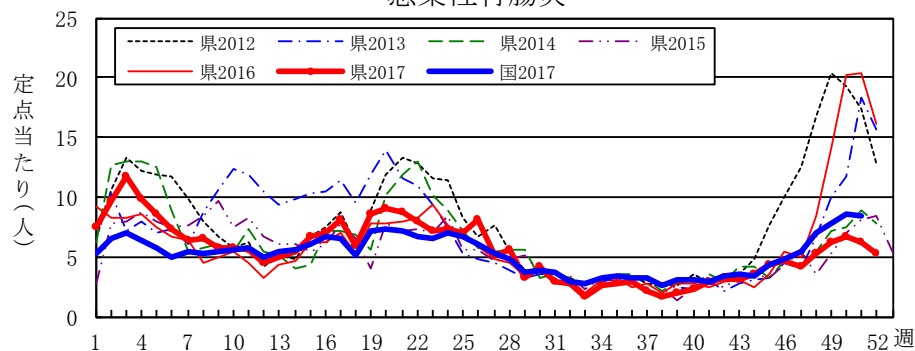
全数把握感染症届出状況

一類感染症	なし
二類感染症	結核 4例、潜在性結核 1例
三類感染症	なし
四類感染症	E型肝炎 1例、レジオネラ症 1例
五類感染症	後天性免疫不全症候群 1例
動物感染症	なし

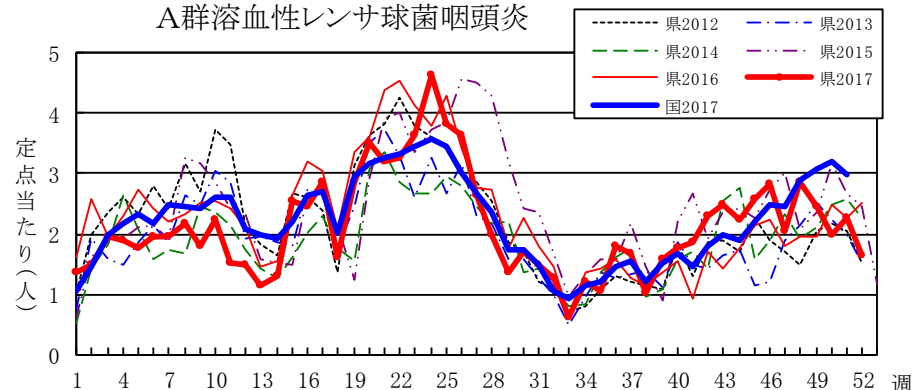
定点把握感染症届出状況

感染症名	今週	1週前	2週前
1 インフルエンザ	27.25	20.08	9.74
2 感染性胃腸炎	5.22	6.22	6.76
3 A群溶血性レンサ球菌咽頭炎	1.65	2.28	1.98
4 RSウイルス感染症	1.45	1.37	1.70
5 流行性角結膜炎	0.80	0.64	0.45

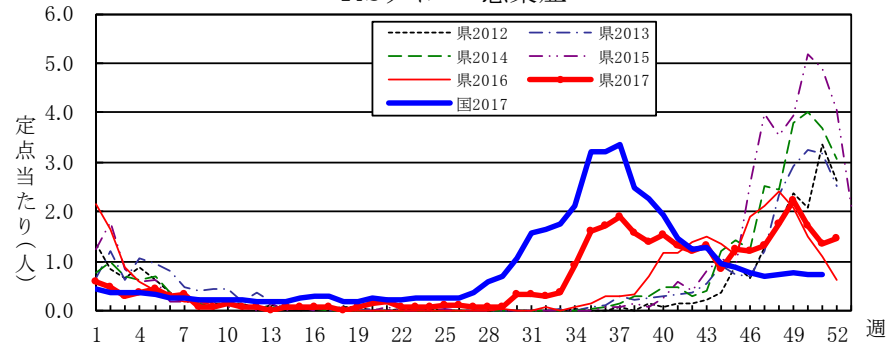
感染性胃腸炎



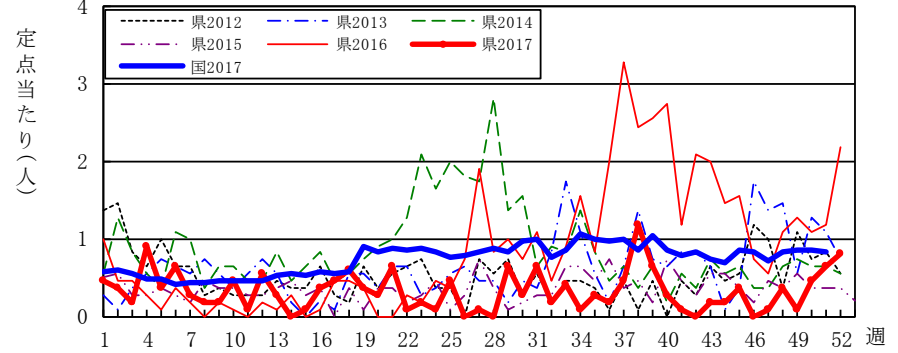
A群溶血性レンサ球菌咽頭炎



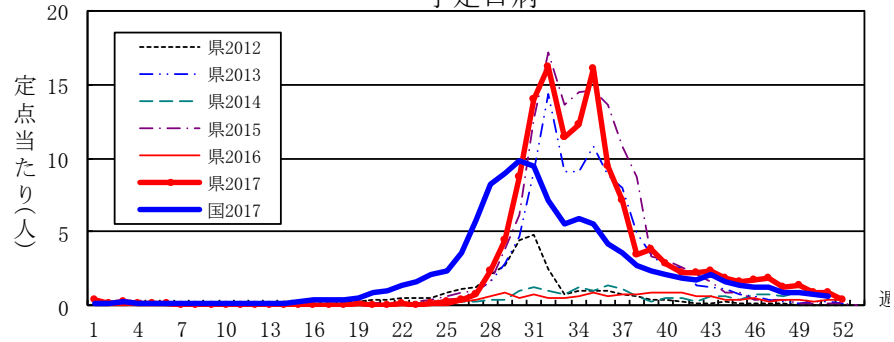
RSウイルス感染症



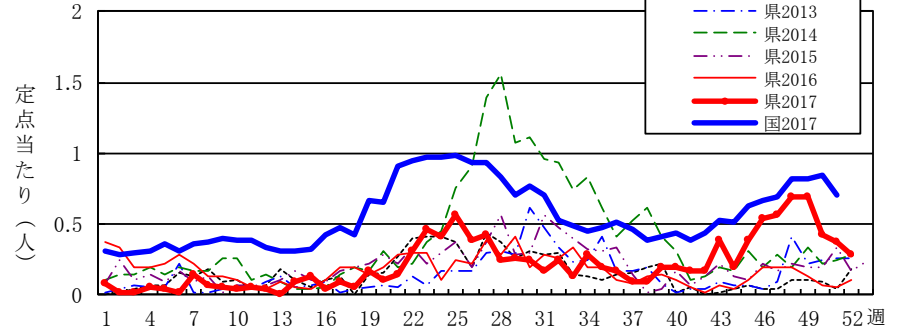
流行性角結膜炎



手足口病

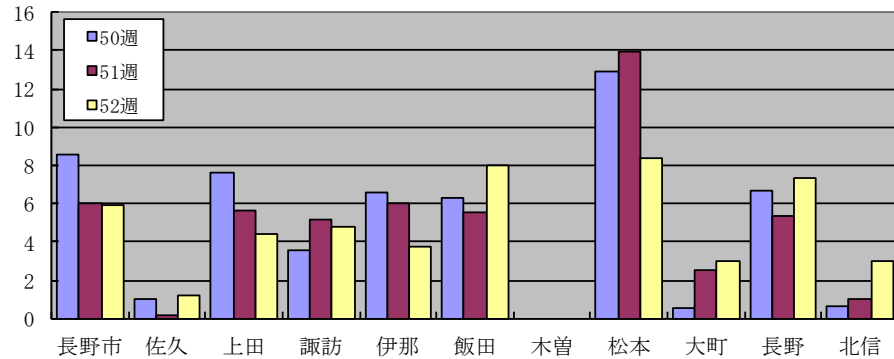


咽頭結膜熱



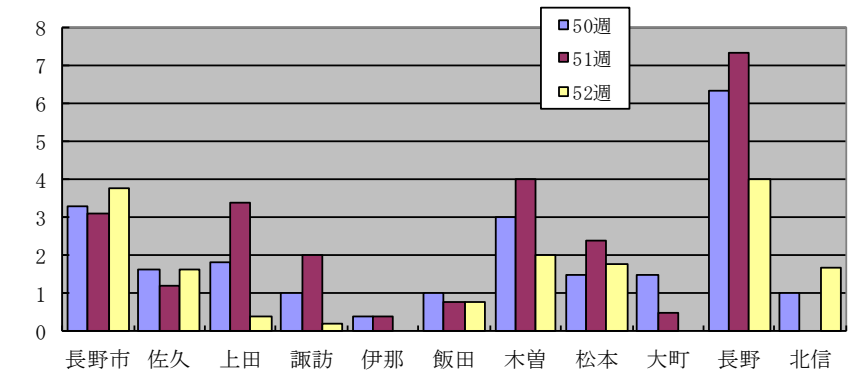
定点当たり
(人)

感染性胃腸炎地区別患者届出数



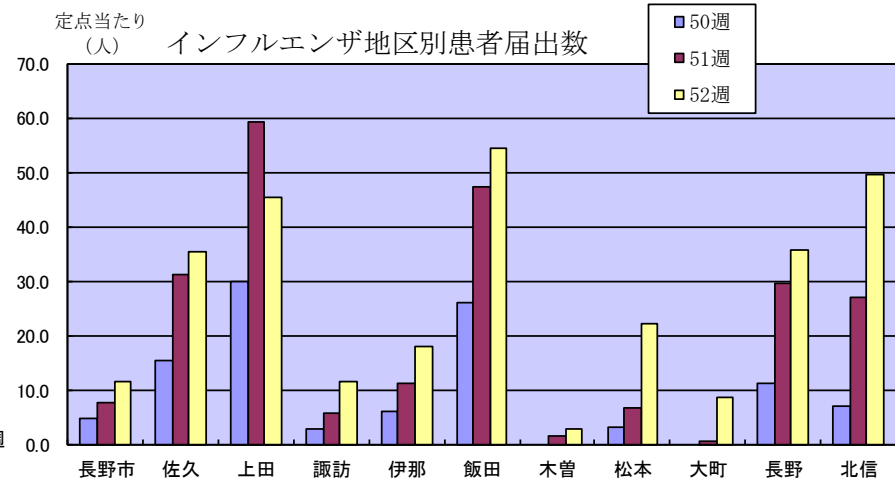
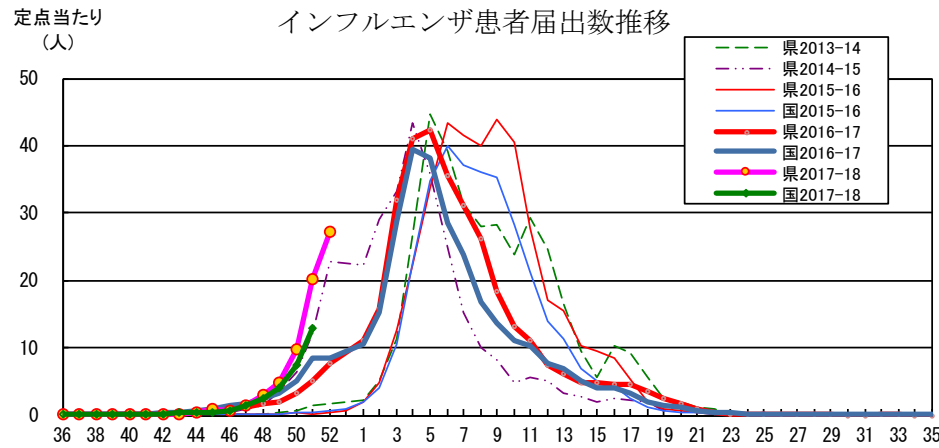
定点当たり
(人)

A群溶血性レンサ球菌咽頭炎地区別患者届出数



長野県インフルエンザ情報 (2017年(平成29年) 第52週)

(2017年12月25日 ~ 2017年12月31日)



・地区別定点当たり届出数 (最近5週間)

	定点数	定点当たり届出数(人)				
		48週	49週	50週	51週	52週
長野市	13	1.56	2.50	4.69	7.75	11.46
佐久	8	6.38	8.38	15.63	31.25	35.63
上田	8	7.75	11.75	30.00	59.50	45.38
諏訪	8	0.50	1.25	3.00	5.75	11.75
伊那	7	1.50	5.38	6.00	11.38	18.14
飯田	7	7.43	14.00	26.00	47.29	54.43
木曾	2	0.50	0.00	0.00	1.50	3.00
松本	14	1.06	1.56	3.13	6.88	22.36
大町	3	0.00	0.00	0.00	0.67	8.67
長野	6	1.83	2.67	11.17	29.67	35.83
北信	5	3.40	4.00	7.20	27.20	49.60
全県	81	2.90	4.75	9.74	20.08	27.25

・インフルエンザウイルスサーベイランス (地区別検体数及び結果)

	第 50 週					第 51 週					シーズン累計(36週~)				
	検体数	AH1pdm09	A香港	B(山形)	B(ヒケリア)	検体数	AH1pdm09	A香港	B(山形)	B(ヒケリア)	検体数	AH1pdm09	A香港	B(山形)	B(ヒケリア)
長野市	1	1	-	-	-	-	-	-	-	-	8	4	1	-	-
佐久	-	-	-	-	-	-	-	-	-	-	-	-	-	-	-
上田	2	2	-	-	-	-	-	-	-	-	6	6	-	-	-
諏訪	-	-	-	-	-	-	-	-	-	-	-	-	-	-	-
伊那	-	-	-	-	-	-	-	-	-	-	-	-	-	-	-
飯田	-	-	-	-	-	-	-	-	-	-	-	-	-	-	-
木曾	-	-	-	-	-	-	-	-	-	-	-	-	-	-	-
松本	1	-	-	1	-	-	-	-	-	-	7	1	3	3	-
大町	-	-	-	-	-	-	-	-	-	-	-	-	-	-	-
長野	2	2	-	-	-	2	2	-	-	-	6	6	-	-	-
北信	-	-	-	-	-	-	-	-	-	-	-	-	-	-	-
合計	6	5	-	1	-	2	2	-	-	-	27	17	4	3	-

検体数「-」の地区は、検体が採取されなかったことを示す。速報値のため今後の集計で変更が生じる場合があります。

学校等での集団発生 <http://www.pref.nagano.lg.jp/hoken-shippei/kenko/kenko/kansensho/joho/influ2.html>

参考: 注意報: 10人以上30人未満

警報: 30人以上

全数把握感染症(長野県)

(速報値のため今後の集計で変更が生じることがあります。また、追加届出分があるため各週の届出数と累計は一致しないことがあります。)

※結核は潜在性結核を含みます。

Table showing weekly and cumulative counts for various infectious diseases in Nagano Prefecture, categorized into four groups (一類 to 四類).

Table showing weekly and cumulative counts for various infectious diseases in Nagano Prefecture, categorized into five groups (一類 to 五類).

全数把握感染症(全国)

(速報値のため今後の集計で変更が生じることがあります。また、追加届出分があるため各週の届出数と累計は一致しないことがあります。)

※結核は潜在性結核を含みます。

Table showing weekly and cumulative counts for various infectious diseases nationwide, categorized into four groups (一類 to 四類).

Table showing weekly and cumulative counts for various infectious diseases nationwide, categorized into five groups (一類 to 五類).

動物感染症(長野県)

(速報値のため今後の集計で変更が生じることがあります。また、追加届出分があるため各週の届出数と累計は一致しないことがあります。)

Table showing weekly and cumulative counts for various animal infectious diseases in Nagano Prefecture.

動物感染症(全国)

(速報値のため今後の集計で変更が生じることがあります。また、追加届出分があるため各週の届出数と累計は一致しないことがあります。)

Table showing weekly and cumulative counts for various animal infectious diseases nationwide.

定点把握五類感染症（長野県）

（速報値のため今後の集計で変更が生じることがあります。）

	インフルエンザ （除・鳥IF 新型IF）	RSウイルス 感染症	咽頭 結膜熱	A群 溶連菌 咽頭炎	感染性 胃腸炎	水痘	手足 口病	伝染性 紅斑	突発性 発しん	百日咳	ヘルパ ンギー ナ	流行性 耳下 腺炎	急性 出血性 結膜炎	流行性 角結膜 炎	細菌性 髄膜炎	無菌性 髄膜炎	マイコ プラズマ 肺炎	クラミジア 肺炎 （オウム病除）	感染性 胃腸炎 （ロウウイルス）
48週	252	95	37	155	288	26	65	-	15	-	7	40	-	4	-	-	5	-	-
49週	413	121	37	133	339	22	73	4	16	1	7	40	-	1	-	1	2	-	2
50週	847	92	23	107	365	21	49	4	18	-	10	21	-	5	-	-	4	-	1
51週	1,747	74	20	123	336	23	45	2	18	-	4	20	-	7	-	-	8	-	-
52週	2,207	71	14	81	256	27	20	-	15	-	1	28	-	8	-	1	3	-	-
H29累計	33,590	1,793	611	5,972	15,564	941	7,214	169	881	30	1,248	4,244	13	186	3	5	216	-	147

定点把握五類感染症 定点当たり（長野県）

	インフルエンザ （除・鳥IF 新型IF）	RSウイルス 感染症	咽頭 結膜熱	A群 溶連菌 咽頭炎	感染性 胃腸炎	水痘	手足 口病	伝染性 紅斑	突発性 発しん	百日咳	ヘルパ ンギー ナ	流行性 耳下 腺炎	急性 出血性 結膜炎	流行性 角結膜 炎	細菌性 髄膜炎	無菌性 髄膜炎	マイコ プラズマ 肺炎	クラミジア 肺炎 （オウム病除）	感染性 胃腸炎 （ロウウイルス）
48週	2.90	1.76	0.69	2.87	5.33	0.48	1.20	0.00	0.28	0.00	0.13	0.74	0.00	0.36	0.00	0.00	0.45	0.00	0.00
49週	4.75	2.24	0.69	2.46	6.28	0.41	1.35	0.07	0.30	0.02	0.13	0.74	0.00	0.09	0.00	0.09	0.18	0.00	0.18
50週	9.74	1.70	0.43	1.98	6.76	0.39	0.91	0.07	0.33	0.00	0.19	0.39	0.00	0.45	0.00	0.00	0.36	0.00	0.09
51週	20.08	1.37	0.37	2.28	6.22	0.43	0.83	0.04	0.33	0.00	0.07	0.37	0.00	0.64	0.00	0.00	0.73	0.00	0.00
52週	27.25	1.45	0.29	1.65	5.22	0.55	0.41	0.00	0.31	0.00	0.02	0.57	0.00	0.80	0.00	0.09	0.27	0.00	0.00
H29累計	388.18	33.37	11.43	110.86	289.13	17.50	134.07	3.18	16.35	0.57	23.18	78.82	1.17	17.01	0.27	0.45	19.55	0.00	13.35

定点把握五類感染症（全国）

（速報値のため今後の集計で変更が生じることがあります。また、全国の届出数については各週の届出数のみ掲載しています。）

	インフルエンザ （除・鳥IF 新型IF）	RSウイルス 感染症	咽頭 結膜熱	A群 溶連菌 咽頭炎	感染性 胃腸炎	水痘	手足 口病	伝染性 紅斑	突発性 発しん	百日咳	ヘルパ ンギー ナ	流行性 耳下 腺炎	急性 出血性 結膜炎	流行性 角結膜 炎	細菌性 髄膜炎	無菌性 髄膜炎	マイコ プラズマ 肺炎	クラミジア 肺炎 （オウム病除）	感染性 胃腸炎 （ロウウイルス）
47週	7,302	2,248	2,190	7,742	17,369	1,479	3,886	250	1,320	33	570	853	5	493	13	15	168	3	10
48週	12,807	2,316	2,603	9,127	22,046	1,945	2,978	274	1,365	35	449	982	10	589	10	10	189	7	5
49週	20,164	2,459	2,588	9,719	24,734	1,612	2,985	268	1,346	35	362	932	6	593	10	9	179	3	13
50週	36,708	2,268	2,693	10,111	27,395	2,104	2,547	276	1,350	32	295	878	12	594	6	14	175	4	16
51週	63,774	2,316	2,245	9,412	26,566	1,650	1,941	251	1,143	30	245	898	11	580	4	19	173	7	10
H29累計	1,524,989	137,307	90,273	359,557	848,503	58,567	357,443	12,215	72,250	1,629	85,913	77,171	432	26,198	513	945	8,177	260	4,945

定点把握五類感染症 定点当たり（全国）

	インフルエンザ （除・鳥IF 新型IF）	RSウイルス 感染症	咽頭 結膜熱	A群 溶連菌 咽頭炎	感染性 胃腸炎	水痘	手足 口病	伝染性 紅斑	突発性 発しん	百日咳	ヘルパ ンギー ナ	流行性 耳下 腺炎	急性 出血性 結膜炎	流行性 角結膜 炎	細菌性 髄膜炎	無菌性 髄膜炎	マイコ プラズマ 肺炎	クラミジア 肺炎 （オウム病除）	感染性 胃腸炎 （ロウウイルス）
47週	1.47	0.71	0.69	2.45	5.49	0.47	1.23	0.08	0.42	0.01	0.18	0.27	0.01	0.71	0.03	0.03	0.35	0.01	0.02
48週	2.58	0.73	0.82	2.88	6.96	0.61	0.94	0.09	0.43	0.01	0.14	0.31	0.01	0.84	0.02	0.02	0.40	0.01	0.01
49週	4.07	0.78	0.82	3.07	7.81	0.51	0.94	0.08	0.43	0.01	0.11	0.29	0.01	0.85	0.02	0.02	0.37	0.01	0.03
50週	7.41	0.72	0.85	3.20	8.66	0.66	0.80	0.09	0.43	0.01	0.09	0.28	0.02	0.85	0.01	0.03	0.37	0.01	0.03
51週	12.87	0.73	0.71	2.97	8.39	0.52	0.61	0.08	0.36	0.01	0.08	0.28	0.02	0.83	0.01	0.04	0.36	0.01	0.02
H29累計	308.45	43.48	28.59	113.86	268.68	18.55	113.19	3.87	22.88	0.52	27.20	24.44	0.62	37.69	1.08	1.98	17.14	0.55	10.37