

県教育長、保健所長、環境保全研究所長
 長野市保健所長、長野県医師会長
 感染症対策協議会委員
 感染症指定医療機関の長
 長野県臨床検査技師会長

様

長野県感染症情報（2017年（平成29年）第43週） （2017年10月23日～2017年10月29日）

2017年(平成29年)11月1日
 長野県健康福祉部保健・疾病対策課
 感染症対策係(内線 2640)
 (電話 直通 026-235-7148)

●全数把握感染症

結核1例、潜在性結核1例、腸管出血性大腸菌感染症(O26)2例、レジオネラ症4例、ウイルス性肝炎1例、カルバペネム耐性腸内細菌科細菌感染症1例、後天性免疫不全症候群1例、侵襲性肺炎球菌感染症1例、梅毒1例、播種性クリプトコックス症1例の届出がありました。

●定点把握感染症

感染性胃腸炎は例年、この時期から年末にかけて増加する傾向があります。今後の動向に注意が必要です。

長野県感染症情報トピックスー 腸管出血性大腸菌感染症に注意しましょう

<http://www.pref.nagano.lg.jp/hoken-shippei/kenko/kenko/kansensho/joho/topics.html>

ノロウイルス感染症・食中毒にご注意

<http://www.pref.nagano.lg.jp/hoken-shippei/kenko/kenko/kansensho/joho/norovirus.html>

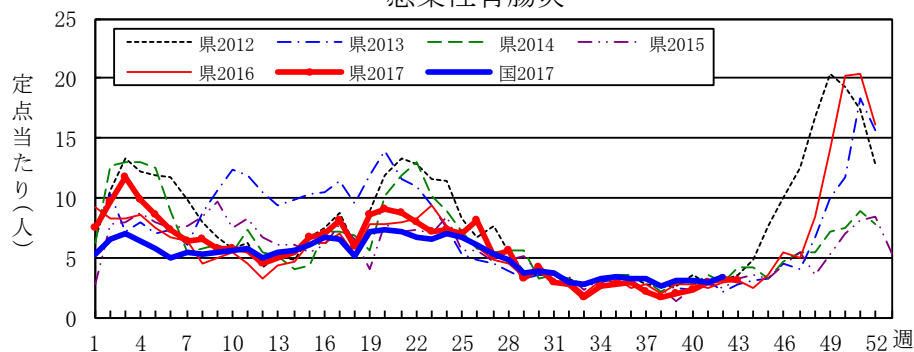
全数把握感染症届出状況

一類感染症	なし
二類感染症	結核 1例、潜在性結核 1例
三類感染症	腸管出血性大腸菌感染症 2例 (O26)
四類感染症	レジオネラ症 4例
五類感染症	ウイルス性肝炎1例、カルバペネム耐性腸内細菌科細菌感染症1例、後天性免疫不全症候群1例、侵襲性肺炎球菌感染症1例、梅毒1例、播種性クリプトコックス症1例
動物感染症	なし

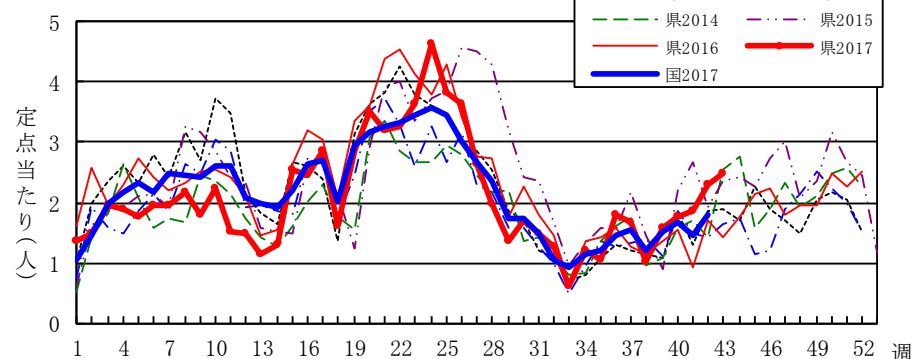
定点把握感染症届出状況

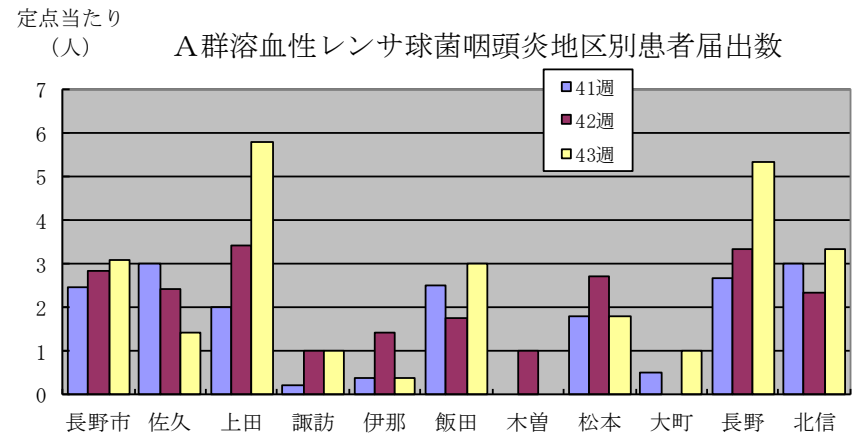
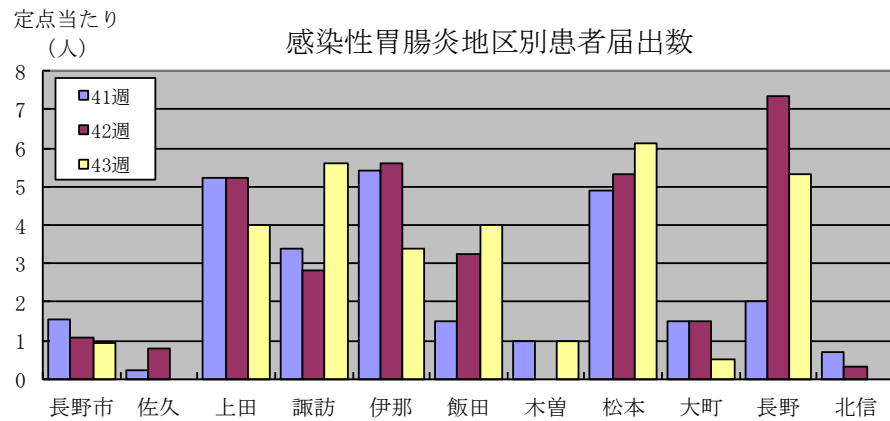
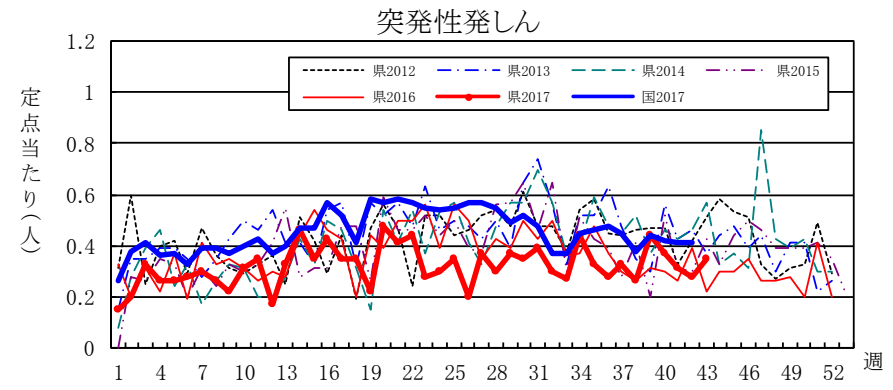
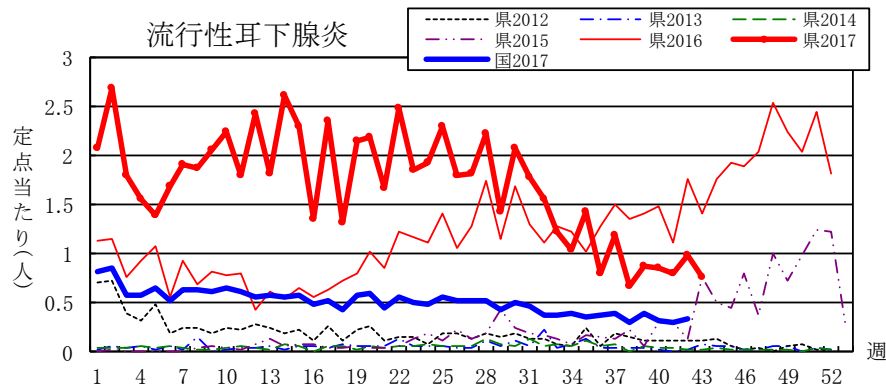
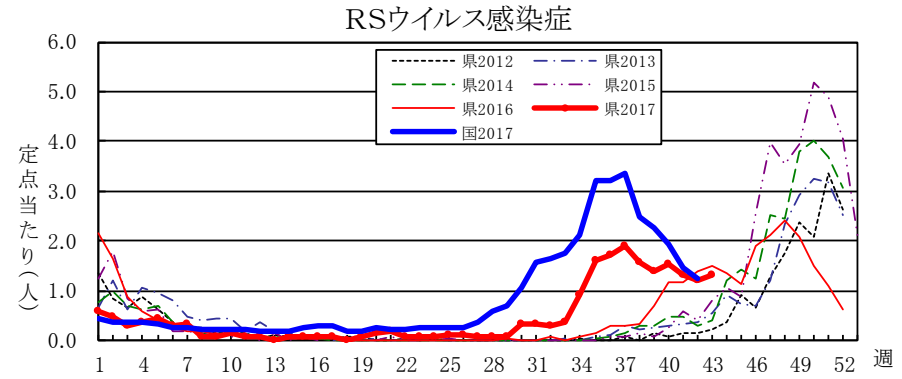
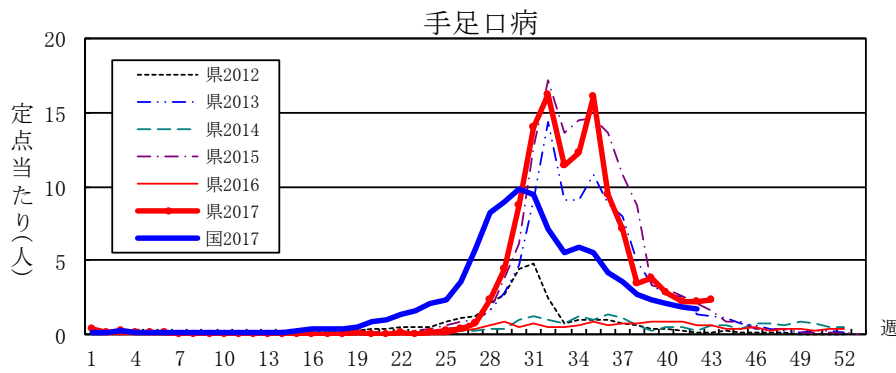
感染症名	今週	1週前	2週前
1 感染性胃腸炎	3.15	3.26	2.87
2 A群溶血性レンサ球菌咽頭炎	2.50	2.30	1.87
3 手足口病	2.35	2.19	2.19
4 RSウイルス感染症	1.30	1.19	1.33
5 流行性耳下腺炎	0.76	0.98	0.80

感染性胃腸炎



A群溶血性レンサ球菌咽頭炎





定点把握五類感染症（長野県）

（速報値のため今後の集計で変更が生じることがあります。）

	インフルエンザ (除・鳥IF 新型IF)	RSウイルス 感染症	咽頭 結膜熱	A群 溶連菌 咽頭炎	感染性 胃腸炎	水痘	手足 口病	伝染性 紅斑	突発性 発しん	百日咳	ヘルパ ンギー ナ	流行性 耳下 腺炎	急性 出血性 結膜炎	流行性 角結膜 炎	細菌性 髄膜炎	無菌性 髄膜炎	マイコ プラズマ 肺炎	クラミジア 肺炎 (オウム病除)	感染性 胃腸炎 (ロタウイルス)
39週	4	75	10	85	109	7	210	-	24	1	22	47	-	7	-	-	5	-	1
40週	7	82	10	95	125	15	152	2	20	-	13	46	-	3	-	-	3	-	-
41週	14	72	9	101	155	9	118	-	17	-	13	43	-	1	-	-	2	-	-
42週	1	64	9	124	176	20	118	1	15	-	17	53	1	-	1	-	2	-	-
43週	4	70	21	135	170	16	127	-	19	-	18	41	-	2	-	-	2	-	-
H29累計	27,834	1,092	390	4,849	13,075	727	6,580	154	744	28	1,184	3,944	12	154	3	3	173	-	142

定点把握五類感染症 定点当たり（長野県）

	インフルエンザ (除・鳥IF 新型IF)	RSウイルス 感染症	咽頭 結膜熱	A群 溶連菌 咽頭炎	感染性 胃腸炎	水痘	手足 口病	伝染性 紅斑	突発性 発しん	百日咳	ヘルパ ンギー ナ	流行性 耳下 腺炎	急性 出血性 結膜炎	流行性 角結膜 炎	細菌性 髄膜炎	無菌性 髄膜炎	マイコ プラズマ 肺炎	クラミジア 肺炎 (オウム病除)	感染性 胃腸炎 (ロタウイルス)
39週	0.05	1.39	0.19	1.57	2.02	0.13	3.89	0.00	0.44	0.02	0.41	0.87	0.00	0.64	0.00	0.00	0.45	0.00	0.09
40週	0.08	1.52	0.19	1.76	2.31	0.28	2.81	0.04	0.37	0.00	0.24	0.85	0.00	0.27	0.00	0.00	0.27	0.00	0.00
41週	0.16	1.33	0.17	1.87	2.87	0.17	2.19	0.00	0.31	0.00	0.24	0.80	0.00	0.09	0.00	0.00	0.18	0.00	0.00
42週	0.01	1.19	0.17	2.30	3.26	0.37	2.19	0.02	0.28	0.00	0.31	0.98	0.09	0.00	0.09	0.00	0.18	0.00	0.00
43週	0.05	1.30	0.39	2.50	3.15	0.30	2.35	0.00	0.35	0.00	0.33	0.76	0.00	0.18	0.00	0.00	0.18	0.00	0.00
H29累計	320.12	20.26	7.28	89.92	242.56	13.48	122.30	2.90	13.78	0.53	21.98	73.22	1.08	14.04	0.27	0.27	15.66	0.00	12.90

定点把握五類感染症（全国）

（速報値のため今後の集計で変更が生じることがあります。また、全国の届出数については各週の届出数のみ掲載しています。）

	インフルエンザ (除・鳥IF 新型IF)	RSウイルス 感染症	咽頭 結膜熱	A群 溶連菌 咽頭炎	感染性 胃腸炎	水痘	手足 口病	伝染性 紅斑	突発性 発しん	百日咳	ヘルパ ンギー ナ	流行性 耳下 腺炎	急性 出血性 結膜炎	流行性 角結膜 炎	細菌性 髄膜炎	無菌性 髄膜炎	マイコ プラズマ 肺炎	クラミジア 肺炎 (オウム病除)	感染性 胃腸炎 (ロタウイルス)
38週	894	7,868	1,202	3,784	8,191	620	8,421	116	1,190	22	1,759	974	4	591	15	17	144	8	2
39週	1,021	7,206	1,307	4,845	9,743	743	7,447	175	1,375	33	1,828	1,233	3	732	11	24	170	2	3
40週	1,047	6,155	1,377	5,269	9,933	724	6,676	136	1,311	32	1,541	1,052	5	587	10	16	153	7	3
41週	862	4,603	1,232	4,542	9,022	753	5,889	189	1,291	25	1,132	945	4	553	8	13	166	2	1
42週	1,201	3,988	1,390	5,678	10,614	1,044	5,630	149	1,289	38	1,298	1,079	6	570	14	17	177	6	4
H29累計	1,373,629	113,285	70,525	286,421	678,861	44,197	322,901	10,076	60,347	1,287	80,261	68,587	351	21,171	427	803	6,432	214	4,873

定点把握五類感染症 定点当たり（全国）

	インフルエンザ (除・鳥IF 新型IF)	RSウイルス 感染症	咽頭 結膜熱	A群 溶連菌 咽頭炎	感染性 胃腸炎	水痘	手足 口病	伝染性 紅斑	突発性 発しん	百日咳	ヘルパ ンギー ナ	流行性 耳下 腺炎	急性 出血性 結膜炎	流行性 角結膜 炎	細菌性 髄膜炎	無菌性 髄膜炎	マイコ プラズマ 肺炎	クラミジア 肺炎 (オウム病除)	感染性 胃腸炎 (ロタウイルス)
38週	0.18	2.49	0.38	1.20	2.60	0.20	2.67	0.04	0.38	0.01	0.56	0.31	0.01	0.85	0.03	0.04	0.30	0.02	0.00
39週	0.21	2.28	0.41	1.53	3.08	0.24	2.36	0.06	0.44	0.01	0.58	0.39	0.00	1.05	0.02	0.05	0.36	0.00	0.01
40週	0.21	1.95	0.44	1.67	3.15	0.23	2.12	0.04	0.42	0.01	0.49	0.33	0.01	0.85	0.02	0.03	0.32	0.01	0.01
41週	0.17	1.46	0.39	1.44	2.86	0.24	1.86	0.06	0.41	0.01	0.36	0.30	0.01	0.79	0.02	0.03	0.35	0.00	0.00
42週	0.24	1.26	0.44	1.80	3.36	0.33	1.78	0.05	0.41	0.01	0.41	0.34	0.01	0.82	0.03	0.04	0.37	0.01	0.01
H29累計	277.95	35.88	22.34	90.73	215.03	14.00	102.28	3.19	19.12	0.41	25.42	21.73	0.51	30.51	0.90	1.68	13.48	0.45	10.22