

県教育長、保健所長、環境保全研究所長
 長野市保健所長、長野県医師会長
 感染症対策協議会委員
 感染症指定医療機関の長
 長野県臨床検査技師会長

長野県感染症情報（2017年（平成29年）第33週）
 （2017年8月14日～2017年8月20日）

2017年（平成29年）8月23日
 長野県健康福祉部保健・疾病対策課
 感染症対策係（内線 2640）
 （電話 直通 026-235-7148）

●全数把握感染症

腸管出血性大腸菌感染症の届出が前週より減少したものの引き続き多い状況で推移しています。菌に汚染された食品を摂取したり、感染したヒトからの二次感染により拡大する傾向があります。食品の取扱いに十分注意するとともに、手洗いの励行に努めましょう。

●定点把握感染症

手足口病の届出数は前週より減少しましたが、今後もしばらくの間は流行が続くと思われるので、手洗いの励行、タオルの共有を避けるなど、感染予防を心がけてください。

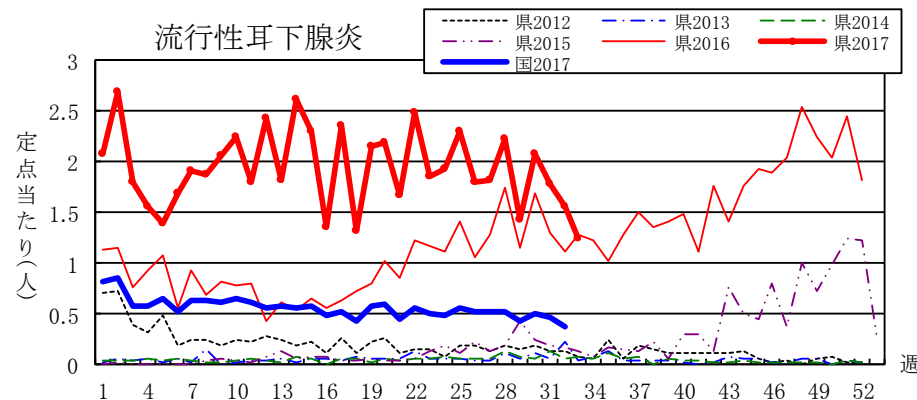
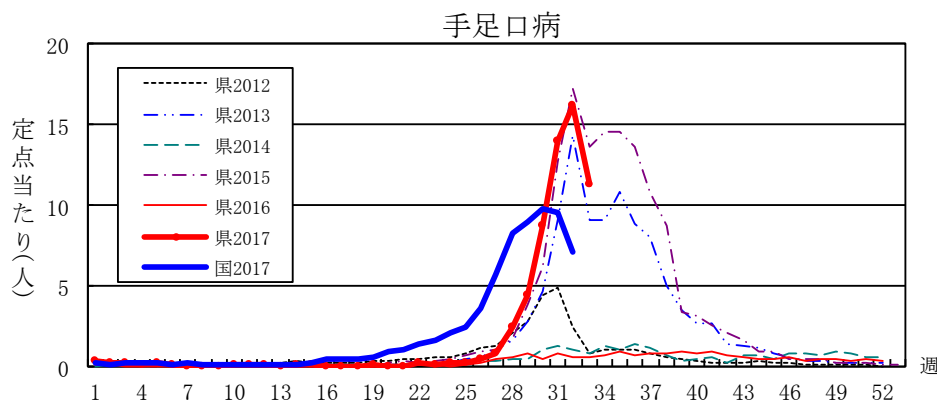
全数把握感染症届出状況

一類感染症	なし
二類感染症	結核 4例、潜在性結核 4例
三類感染症	腸管出血性大腸菌感染症 6例（O157 2例、O26 4例）
四類感染症	A型肝炎 1例、レジオネラ症 1例
五類感染症	カルバペネム耐性腸内細菌科細菌感染症2例、急性脳炎1例、劇型溶血性レンサ球菌感染症1例、侵襲性インフルエンザ菌感染症1例、侵襲性肺炎球菌感染症1例
動物感染症	なし

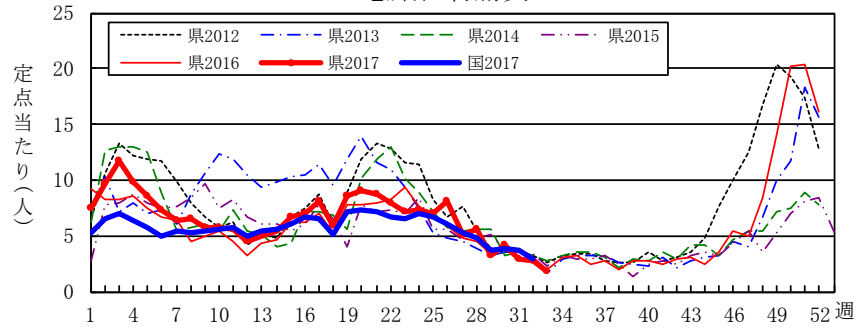
定点把握感染症届出状況

感染症名	今週	1週前	2週前
1 手足口病	11.33	16.17	13.96
2 感染性胃腸炎	1.76	2.72	3.00
3 ヘルパンギーナ	1.41	2.11	2.69
4 流行性耳下腺炎	1.25	1.56	1.78
5 A群溶血性レンサ球菌咽頭炎	0.63	1.28	1.48

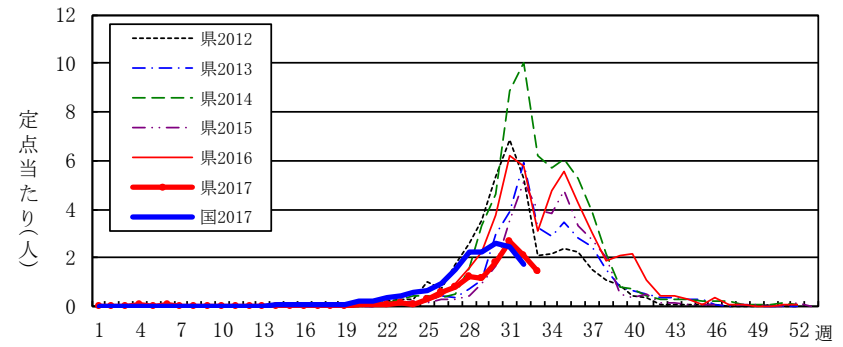
長野県感染症情報トピックスー 腸管出血性大腸菌感染症に注意しましょう
<http://www.pref.nagano.lg.jp/hoken-shippei/kenko/kenko/kansensho/joho/topics.html>
 夏休みにおける海外での感染症予防について（厚生労働省）
http://www.mhlw.go.jp/seisakunitsuite/bunya/kenkou_iryuu/kenkou/travel-kansenshou.html



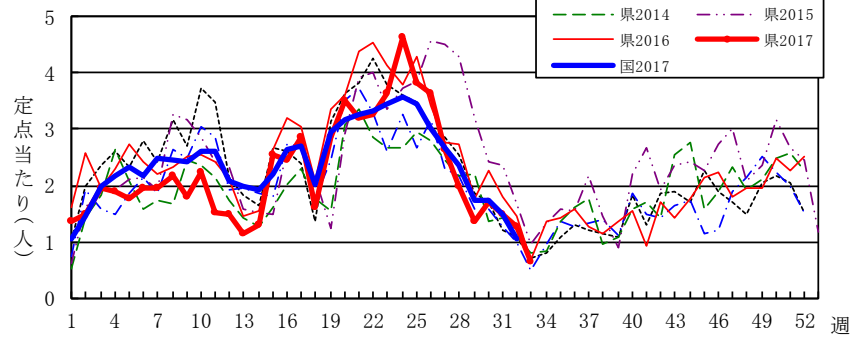
感染性胃腸炎



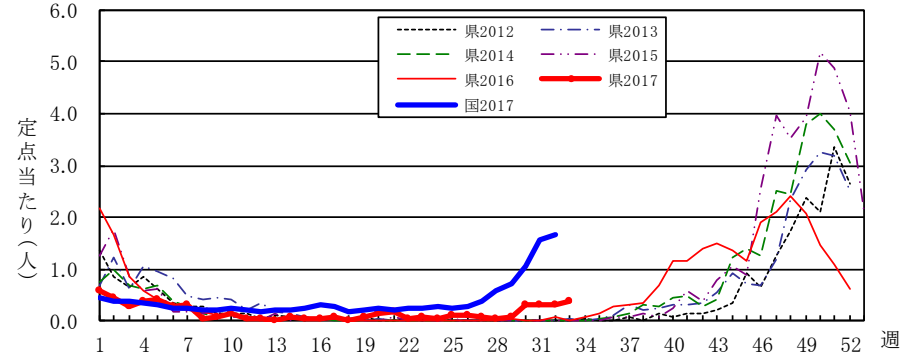
ヘルパンギーナ



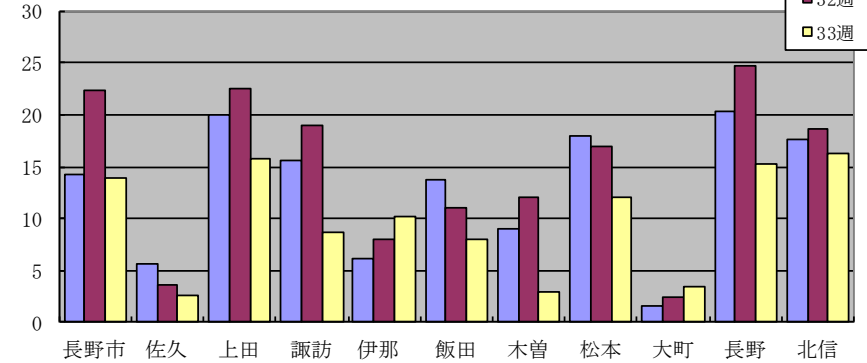
A群溶血性レンサ球菌咽頭炎



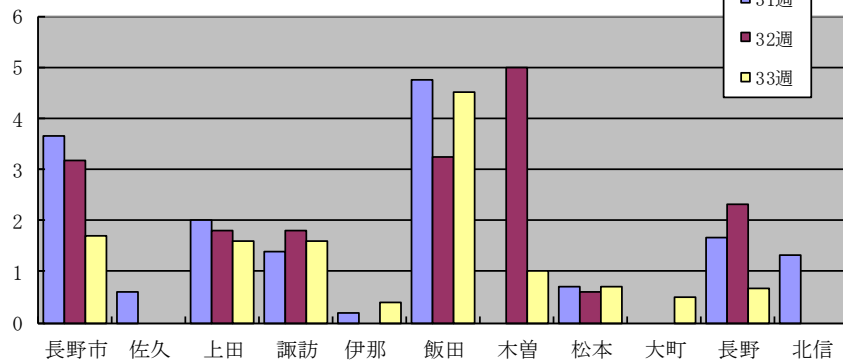
RSウイルス感染症



手足口病 地区別患者届出数



流行性耳下腺炎 地区別患者届出数



定点把握五類感染症 (長野県)

(速報値のため今後の集計で変更が生じることがあります。)

	インフルエンザ (除・鳥IF 新型IF)	RSウイルス 感染症	咽頭 結膜熱	A群 溶連菌 咽頭炎	感染性 胃腸炎	水痘	手足 口病	伝染性 紅斑	突発性 発しん	百日咳	ヘルパ ンギー ナ	流行性 耳下 腺炎	急性 出血性 結膜炎	流行性 角結膜 炎	細菌性 髄膜炎	無菌性 髄膜炎	マイコ プラズマ 肺炎	クラミジア 肺炎 (オウム病除)	感染性 胃腸炎 (ロタウイルス)
29週	2	4	14	73	178	10	239	2	20	1	63	77	-	7	-	-	3	-	-
30週	-	18	13	92	223	16	468	2	19	4	98	113	-	3	1	-	2	-	1
31週	-	18	9	80	162	7	754	6	21	3	145	96	-	7	-	-	5	-	-
32週	2	16	13	69	147	18	873	2	16	1	114	84	-	2	-	-	2	-	-
33週	1	20	7	32	90	14	578	-	14	2	72	64	-	4	-	-	-	-	-
H29累計	27,782	312	287	3,944	11,697	618	3,223	145	560	27	687	3,437	9	117	2	2	146	-	141

定点把握五類感染症 定点当たり (長野県)

	インフルエンザ (除・鳥IF 新型IF)	RSウイルス 感染症	咽頭 結膜熱	A群 溶連菌 咽頭炎	感染性 胃腸炎	水痘	手足 口病	伝染性 紅斑	突発性 発しん	百日咳	ヘルパ ンギー ナ	流行性 耳下 腺炎	急性 出血性 結膜炎	流行性 角結膜 炎	細菌性 髄膜炎	無菌性 髄膜炎	マイコ プラズマ 肺炎	クラミジア 肺炎 (オウム病除)	感染性 胃腸炎 (ロタウイルス)
29週	0.02	0.07	0.26	1.35	3.30	0.19	4.43	0.04	0.37	0.02	1.17	1.43	0.00	0.64	0.00	0.00	0.27	0.00	0.00
30週	0.00	0.33	0.24	1.70	4.13	0.30	8.67	0.04	0.35	0.07	1.81	2.09	0.00	0.27	0.09	0.00	0.18	0.00	0.09
31週	0.00	0.33	0.17	1.48	3.00	0.13	13.96	0.11	0.39	0.06	2.69	1.78	0.00	0.64	0.00	0.00	0.45	0.00	0.00
32週	0.02	0.30	0.24	1.28	2.72	0.33	16.17	0.04	0.30	0.02	2.11	1.56	0.00	0.18	0.00	0.00	0.18	0.00	0.00
33週	0.01	0.39	0.14	0.63	1.76	0.27	11.33	0.00	0.27	0.04	1.41	1.25	0.00	0.40	0.00	0.00	0.00	0.00	0.00
H29累計	319.52	5.82	5.36	73.16	217.08	11.46	60.34	2.72	10.39	0.51	12.81	63.84	0.81	10.69	0.18	0.18	13.23	0.00	12.81

定点把握五類感染症 (全国)

(速報値のため今後の集計で変更が生じることがあります。また、全国の届出数については各週の届出数のみ掲載しています。)

	インフルエンザ (除・鳥IF 新型IF)	RSウイルス 感染症	咽頭 結膜熱	A群 溶連菌 咽頭炎	感染性 胃腸炎	水痘	手足 口病	伝染性 紅斑	突発性 発しん	百日咳	ヘルパ ンギー ナ	流行性 耳下 腺炎	急性 出血性 結膜炎	流行性 角結膜 炎	細菌性 髄膜炎	無菌性 髄膜炎	マイコ プラズマ 肺炎	クラミジア 肺炎 (オウム病除)	感染性 胃腸炎 (ロタウイルス)
28週	994	1,778	2,601	7,453	15,292	1,108	25,968	345	1,743	47	7,050	1,628	8	606	9	18	120	1	18
29週	941	2,239	2,229	5,522	11,924	924	28,229	253	1,542	35	7,036	1,384	14	566	9	13	119	4	8
30週	918	3,306	2,441	5,433	12,447	904	31,009	237	1,639	46	8,288	1,619	10	661	8	29	118	2	10
31週	993	4,934	2,233	4,741	11,855	844	29,972	241	1,529	45	7,675	1,486	7	687	15	33	121	5	8
32週	795	4,956	1,541	3,151	8,584	663	21,303	127	1,105	40	5,073	1,134	3	488	10	23	113	4	3
H29累計	1,364,472	40,071	56,316	242,250	580,101	36,988	208,230	8,325	46,787	977	52,839	57,201	285	14,622	314	563	4,895	160	4,833

定点把握五類感染症 定点当たり (全国)

	インフルエンザ (除・鳥IF 新型IF)	RSウイルス 感染症	咽頭 結膜熱	A群 溶連菌 咽頭炎	感染性 胃腸炎	水痘	手足 口病	伝染性 紅斑	突発性 発しん	百日咳	ヘルパ ンギー ナ	流行性 耳下 腺炎	急性 出血性 結膜炎	流行性 角結膜 炎	細菌性 髄膜炎	無菌性 髄膜炎	マイコ プラズマ 肺炎	クラミジア 肺炎 (オウム病除)	感染性 胃腸炎 (ロタウイルス)
28週	0.20	0.57	0.83	2.37	4.87	0.35	8.27	0.11	0.55	0.01	2.24	0.52	0.01	0.88	0.02	0.04	0.25	0.00	0.04
29週	0.19	0.71	0.71	1.75	3.77	0.29	8.93	0.08	0.49	0.01	2.23	0.44	0.02	0.82	0.02	0.03	0.25	0.01	0.02
30週	0.19	1.05	0.77	1.72	3.94	0.29	9.82	0.08	0.52	0.01	2.62	0.51	0.01	0.96	0.02	0.06	0.25	0.00	0.02
31週	0.20	1.56	0.71	1.50	3.76	0.27	9.51	0.08	0.48	0.01	2.43	0.47	0.01	0.99	0.03	0.07	0.25	0.01	0.02
32週	0.17	1.66	0.52	1.05	2.87	0.22	7.12	0.04	0.37	0.01	1.70	0.38	0.00	0.75	0.02	0.05	0.24	0.01	0.01
H29累計	276.15	12.69	17.84	76.73	183.75	11.72	65.96	2.64	14.82	0.31	16.74	18.12	0.41	21.10	0.66	1.18	10.26	0.34	10.13