

県教育長、保健所長、環境保全研究所長  
 長野市保健所長、長野県医師会長  
 感染症対策協議会委員  
 感染症指定医療機関の長  
 長野県臨床検査技師会長

## 長野県感染症情報（2017年（平成29年）第34週） （2017年8月21日～2017年8月27日）

2017年（平成29年）8月30日  
 長野県健康福祉部保健・疾病対策課  
 感染症対策係（内線 2640）  
 （電話 直通 026-235-7148）

### ●全数把握感染症

結核6例、細菌性赤痢1例、腸管出血性大腸菌感染症3例（O157:2例、O103:1例）、つつが虫病1例の届出がありました。

細菌性赤痢は、インドへの渡航歴のある方でした。海外へ渡航する際は、あらかじめ渡航先の衛生状態等を確認するとともに、帰国後2週間程度は健康状態に注意しましょう。

### ●定点把握感染症

手足口病の届出数は前週より微増しました。今後もしばらくの間は流行が続くと思われますので、手洗いの励行、タオルの共有を避けるなど、感染予防を心がけてください。

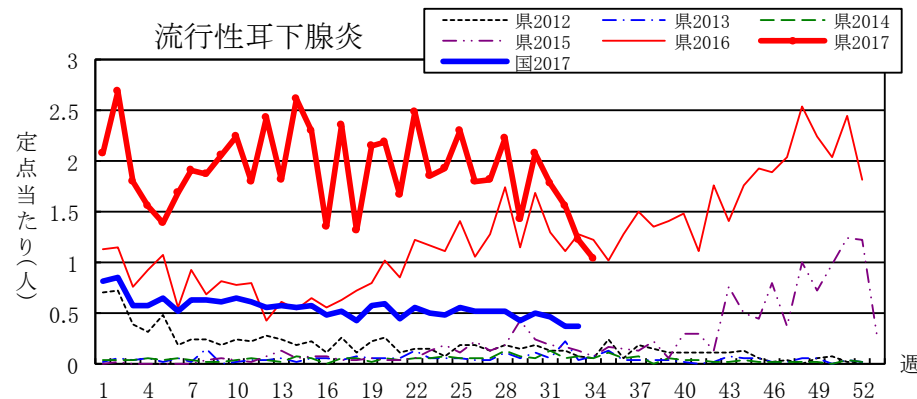
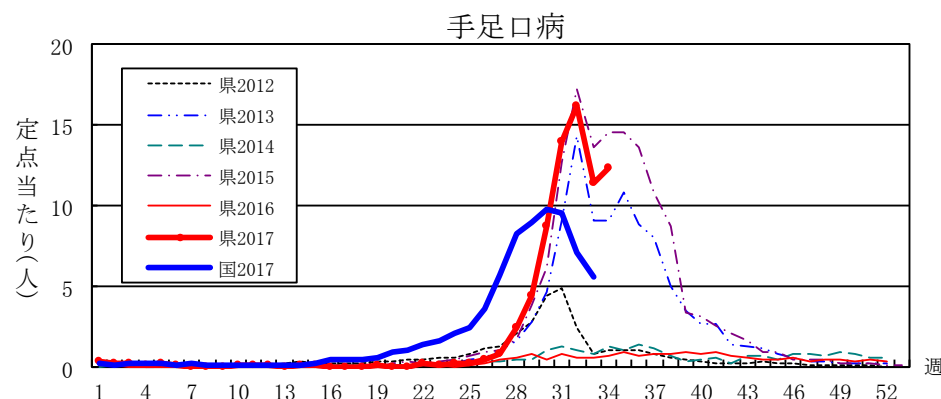
### 全数把握感染症届出状況

一類感染症	なし
二類感染症	結核 6例
三類感染症	細菌性赤痢 1例、腸管出血性大腸菌感染症 3例
四類感染症	つつが虫病 1例
五類感染症	なし
動物感染症	なし

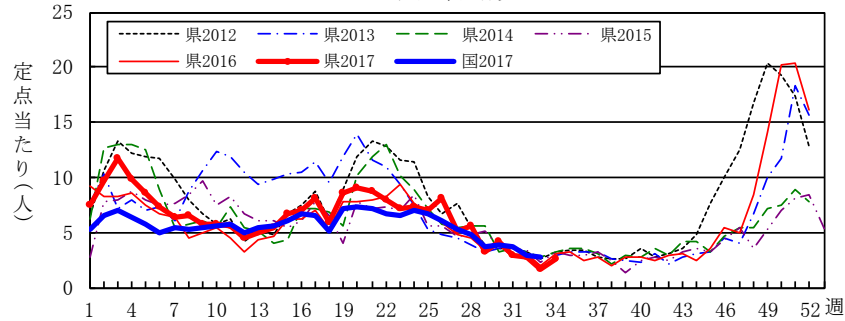
### 定点把握感染症届出状況

感染症名	今週	1週前	2週前
1 手足口病	12.28	11.40	16.17
2 感染性胃腸炎	2.65	1.73	2.72
3 ヘルパンギーナ	2.13	1.38	2.11
4 A群溶血性レンサ球菌咽頭炎	1.22	0.62	1.28
5 流行性耳下腺炎	1.04	1.23	1.56

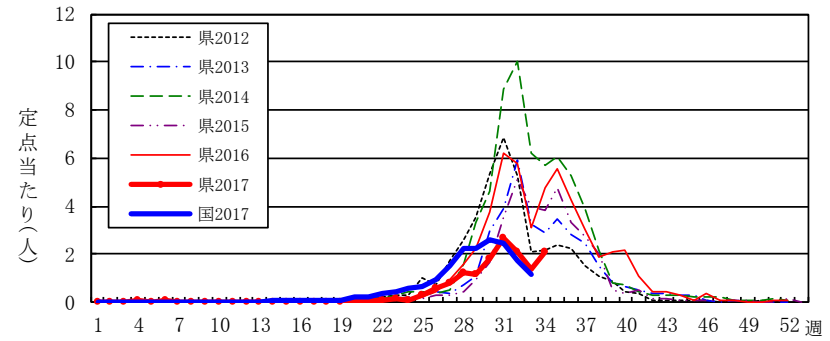
長野県感染症情報トピックスー 腸管出血性大腸菌感染症に注意しましょう  
<http://www.pref.nagano.lg.jp/hoken-shippe/kenko/kenko/kansensho/joho/topics.html>  
 夏休みにおける海外での感染症予防について（厚生労働省）  
[http://www.mhlw.go.jp/seisakunitsuite/bunya/kenkou\\_iryuu/kenkou/travel-kansenshou.html](http://www.mhlw.go.jp/seisakunitsuite/bunya/kenkou_iryuu/kenkou/travel-kansenshou.html)



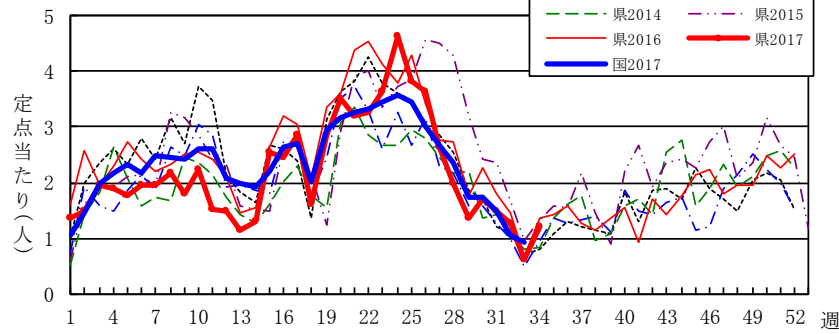
感染性胃腸炎



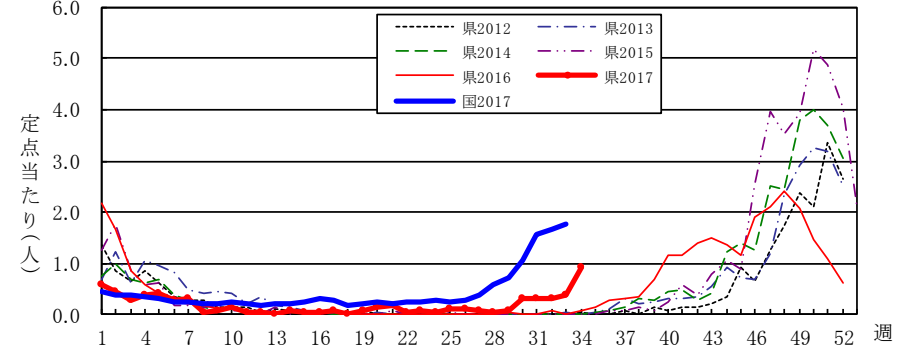
ヘルパンギーナ



A群溶血性レンサ球菌咽頭炎

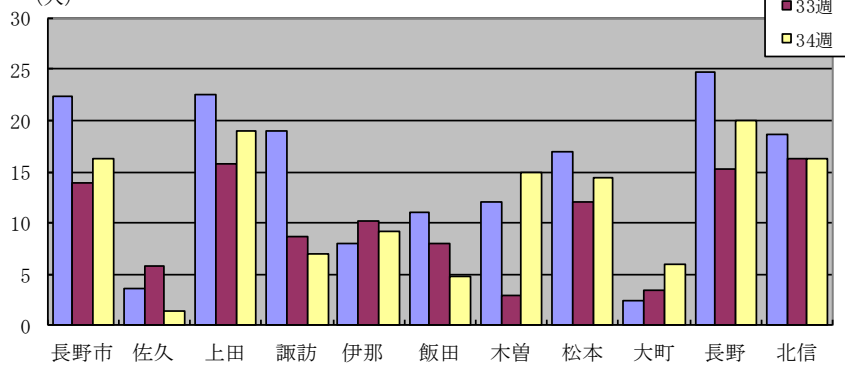


RSウイルス感染症



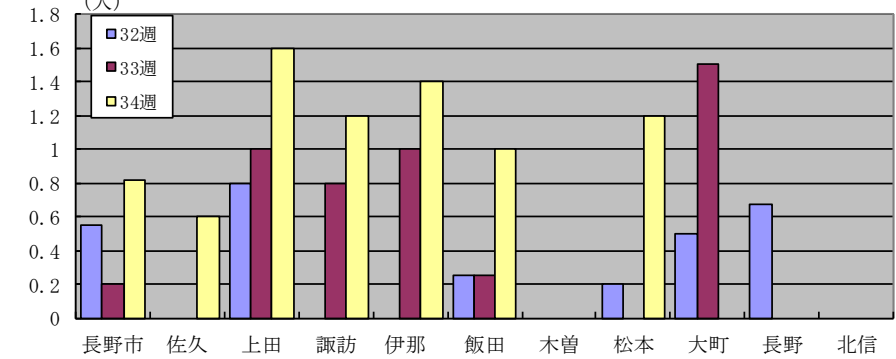
定点当たり  
(人)

手足口病 地区別患者届出数



定点当たり  
(人)

RSウイルス感染症地区別患者届出数







**定点把握五類感染症（長野県）**

（速報値のため今後の集計で変更が生じることがあります。）

	インフルエンザ (除・鳥IF 新型IF)	RSウイルス 感染症	咽頭 結膜熱	A群 溶連菌 咽頭炎	感染性 胃腸炎	水痘	手足 口病	伝染性 紅斑	突発性 発しん	百日咳	ヘルパ ンギー ナ	流行性 耳下 腺炎	急性 出血性 結膜炎	流行性 角結膜 炎	細菌性 髄膜炎	無菌性 髄膜炎	マイコ プラズマ 肺炎	クラミジア 肺炎 (オウム病除)	感染性 胃腸炎 (ロウウイルス)
30週	-	18	13	92	223	16	468	2	19	4	98	113	-	3	1	-	2	-	1
31週	-	18	9	80	162	7	754	6	21	3	145	96	-	7	-	-	5	-	-
32週	2	16	13	69	147	18	873	2	16	1	114	84	-	2	-	-	2	-	-
33週	1	20	7	32	90	14	593	-	14	2	72	64	-	4	-	-	-	-	-
34週	-	49	15	66	143	5	663	2	24	-	115	56	2	1	-	-	2	-	-
H29累計	27,782	361	302	4,010	11,840	623	3,901	147	584	27	802	3,493	11	118	2	2	148	-	141

**定点把握五類感染症 定点当たり（長野県）**

	インフルエンザ (除・鳥IF 新型IF)	RSウイルス 感染症	咽頭 結膜熱	A群 溶連菌 咽頭炎	感染性 胃腸炎	水痘	手足 口病	伝染性 紅斑	突発性 発しん	百日咳	ヘルパ ンギー ナ	流行性 耳下 腺炎	急性 出血性 結膜炎	流行性 角結膜 炎	細菌性 髄膜炎	無菌性 髄膜炎	マイコ プラズマ 肺炎	クラミジア 肺炎 (オウム病除)	感染性 胃腸炎 (ロウウイルス)
30週	0.00	0.33	0.24	1.70	4.13	0.30	8.67	0.04	0.35	0.07	1.81	2.09	0.00	0.27	0.09	0.00	0.18	0.00	0.09
31週	0.00	0.33	0.17	1.48	3.00	0.13	13.96	0.11	0.39	0.06	2.69	1.78	0.00	0.64	0.00	0.00	0.45	0.00	0.00
32週	0.02	0.30	0.24	1.28	2.72	0.33	16.17	0.04	0.30	0.02	2.11	1.56	0.00	0.18	0.00	0.00	0.18	0.00	0.00
33週	0.01	0.38	0.13	0.62	1.73	0.27	11.40	0.00	0.27	0.04	1.38	1.23	0.00	0.40	0.00	0.00	0.00	0.00	0.00
34週	0.00	0.91	0.28	1.22	2.65	0.09	12.28	0.04	0.44	0.00	2.13	1.04	0.18	0.09	0.00	0.00	0.18	0.00	0.00
H29累計	319.52	6.72	5.63	74.37	219.70	11.55	72.69	2.76	10.83	0.51	14.91	64.86	0.99	10.78	0.18	0.18	13.41	0.00	12.81

**定点把握五類感染症（全国）**

（速報値のため今後の集計で変更が生じることがあります。また、全国の届出数については各週の届出数のみ掲載しています。）

	インフルエンザ (除・鳥IF 新型IF)	RSウイルス 感染症	咽頭 結膜熱	A群 溶連菌 咽頭炎	感染性 胃腸炎	水痘	手足 口病	伝染性 紅斑	突発性 発しん	百日咳	ヘルパ ンギー ナ	流行性 耳下 腺炎	急性 出血性 結膜炎	流行性 角結膜 炎	細菌性 髄膜炎	無菌性 髄膜炎	マイコ プラズマ 肺炎	クラミジア 肺炎 (オウム病除)	感染性 胃腸炎 (ロウウイルス)
29週	941	2,239	2,229	5,522	11,924	924	28,229	253	1,542	35	7,036	1,384	14	566	9	13	119	4	8
30週	918	3,306	2,441	5,433	12,447	904	31,009	237	1,639	46	8,288	1,619	10	661	8	29	118	2	10
31週	993	4,934	2,233	4,741	11,855	844	29,972	241	1,529	45	7,675	1,486	7	687	15	33	121	5	8
32週	795	4,956	1,541	3,151	8,584	663	21,303	127	1,105	40	5,073	1,134	3	488	10	23	113	4	3
33週	671	5,389	1,499	2,835	8,290	695	16,943	151	1,129	33	3,632	1,177	6	584	14	30	138	6	7
H29累計	1,365,155	45,789	57,987	245,365	589,197	37,767	227,005	8,489	48,038	1,011	56,950	58,509	293	15,284	328	593	5,036	166	4,840

**定点把握五類感染症 定点当たり（全国）**

	インフルエンザ (除・鳥IF 新型IF)	RSウイルス 感染症	咽頭 結膜熱	A群 溶連菌 咽頭炎	感染性 胃腸炎	水痘	手足 口病	伝染性 紅斑	突発性 発しん	百日咳	ヘルパ ンギー ナ	流行性 耳下 腺炎	急性 出血性 結膜炎	流行性 角結膜 炎	細菌性 髄膜炎	無菌性 髄膜炎	マイコ プラズマ 肺炎	クラミジア 肺炎 (オウム病除)	感染性 胃腸炎 (ロウウイルス)
29週	0.19	0.71	0.71	1.75	3.77	0.29	8.93	0.08	0.49	0.01	2.23	0.44	0.02	0.82	0.02	0.03	0.25	0.01	0.02
30週	0.19	1.05	0.77	1.72	3.94	0.29	9.82	0.08	0.52	0.01	2.62	0.51	0.01	0.96	0.02	0.06	0.25	0.00	0.02
31週	0.20	1.56	0.71	1.50	3.76	0.27	9.51	0.08	0.48	0.01	2.43	0.47	0.01	0.99	0.03	0.07	0.25	0.01	0.02
32週	0.17	1.66	0.52	1.05	2.87	0.22	7.12	0.04	0.37	0.01	1.70	0.38	0.00	0.75	0.02	0.05	0.24	0.01	0.01
33週	0.14	1.76	0.49	0.93	2.71	0.23	5.54	0.05	0.37	0.01	1.19	0.38	0.01	0.85	0.03	0.06	0.29	0.01	0.01
H29累計	276.24	14.50	18.37	77.72	186.63	11.96	71.91	2.69	15.22	0.32	18.04	18.53	0.42	22.02	0.69	1.24	10.56	0.35	10.15