

県教育長、保健所長、環境保全研究所長  
 長野市保健所長、長野県医師会長  
 感染症対策協議会委員  
 感染症指定医療機関の長  
 長野県臨床検査技師会長

様

## 長野県感染症情報（2017年（平成29年）第29週）

（2017年7月17日～2017年7月23日）

2017年（平成29年）7月26日  
 長野県健康福祉部保健・疾病対策課  
 感染症対策係（内線 2640）  
 （電話 直通 026-235-7148）

### ●全数把握感染症

結核1例、潜在性結核2例、腸管出血性大腸菌感染症（O157）1例、A型肝炎1例、つつが虫病1例、レジオネラ症2例の届出がありました。

### ●定点把握感染症

手足口病の届出数は前週と比較して約1.8倍増加しました。これから更に流行の拡大が予想されます。手洗いの励行、タオルの共有を避けるなど、感染予防を心がけてください。

夏休みを利用して、海外に出かける方が多いことと思います。海外滞在中に感染症にかかることなく、安全で快適に旅行し帰国することができるよう、あらかじめ渡航先の最新情報や注意事項を確認しましょう。

夏休みにおける海外での感染症予防について（厚生労働省）

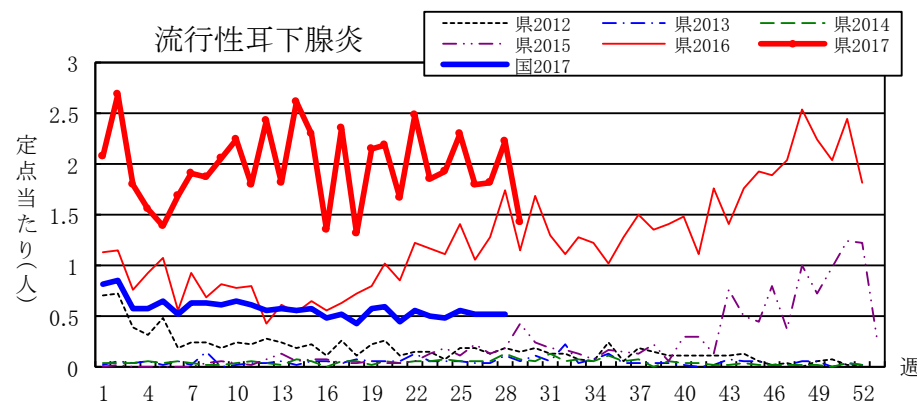
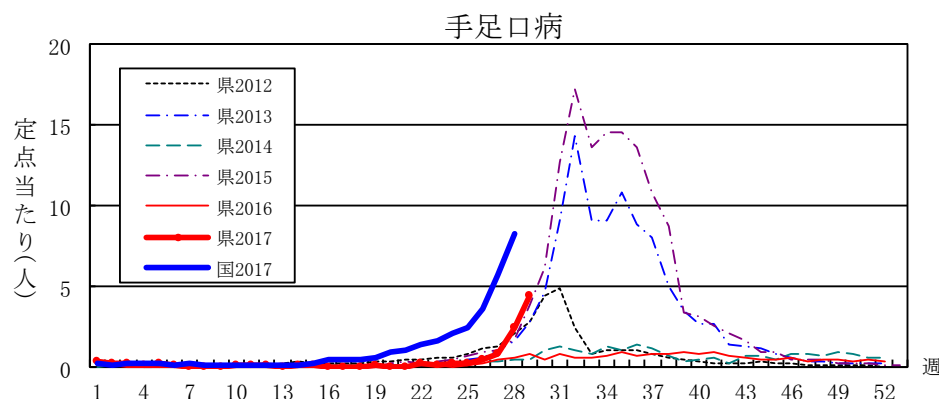
[http://www.mhlw.go.jp/seisakunitsuite/bunya/kenkou\\_iryuu/kenkou/travel-kansenshou.html](http://www.mhlw.go.jp/seisakunitsuite/bunya/kenkou_iryuu/kenkou/travel-kansenshou.html)

### 全数把握感染症届出状況

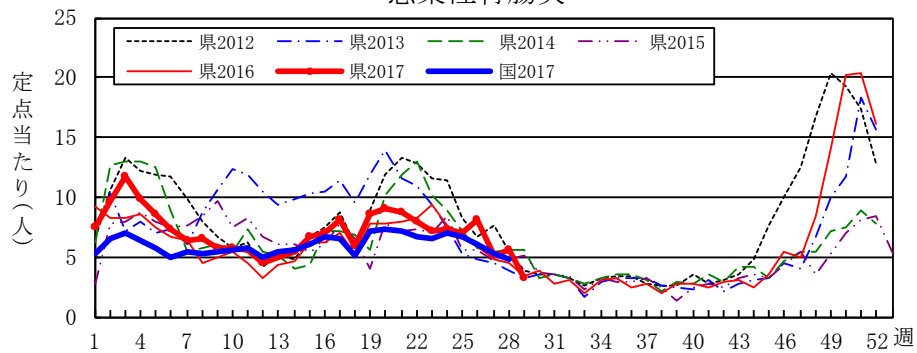
一類感染症	なし
二類感染症	結核 1例、潜在性結核 2例
三類感染症	腸管出血性大腸菌感染症（O157）1例
四類感染症	A型肝炎 1例、つつが虫病 1例、レジオネラ症 2例
五類感染症	なし
動物感染症	なし

### 定点把握感染症届出状況

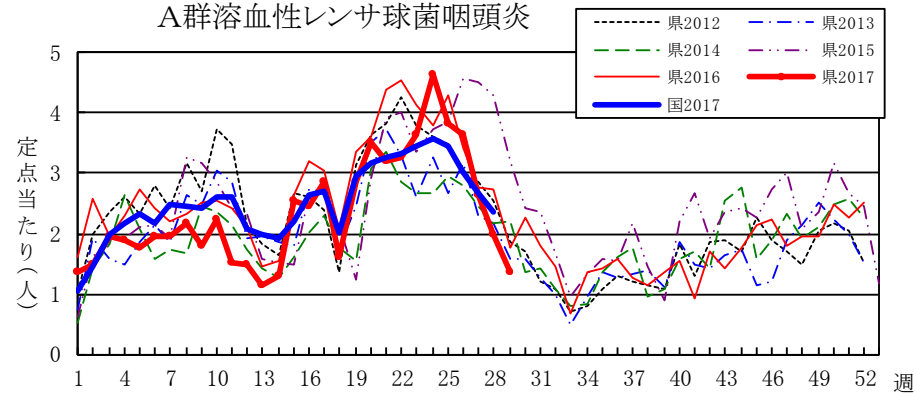
感染症名	今週	1週前	2週前
1 手足口病	4.43	2.37	0.76
2 感染性胃腸炎	3.30	5.65	5.13
3 流行性耳下腺炎	1.43	2.22	1.83
4 A群溶血性レンサ球菌咽頭炎	1.35	1.98	2.65
5 ヘルパンギーナ	1.17	1.24	0.80



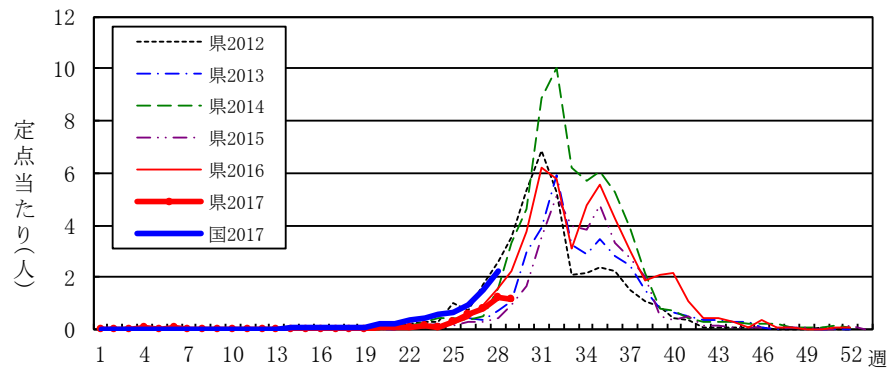
感染性胃腸炎



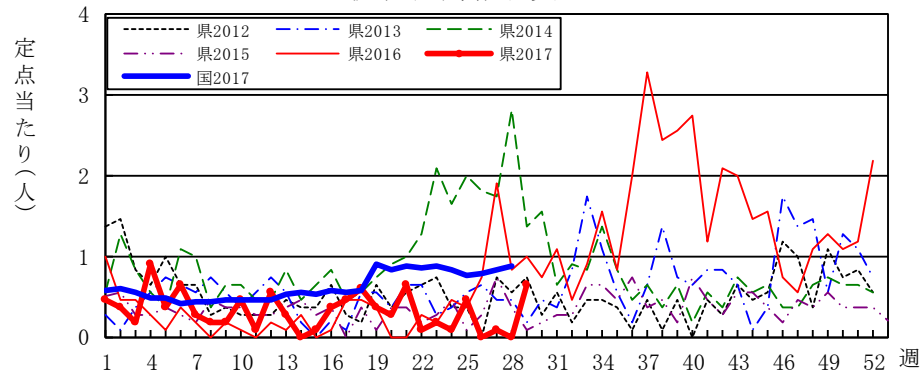
A群溶血性レンサ球菌咽頭炎



ヘルパンギーナ

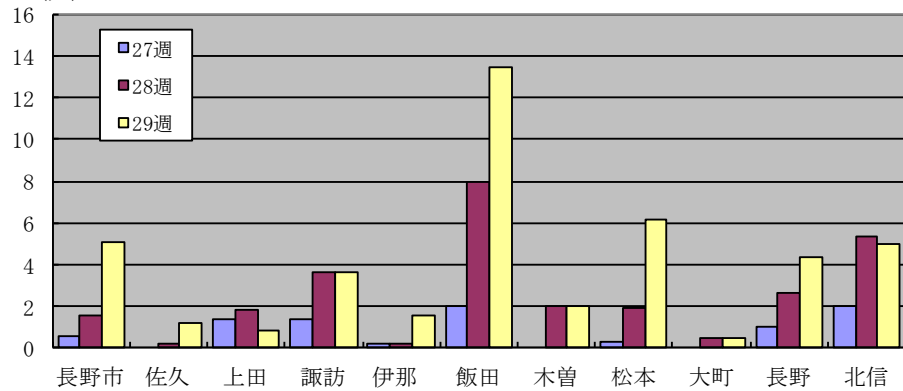


流行性角結膜炎



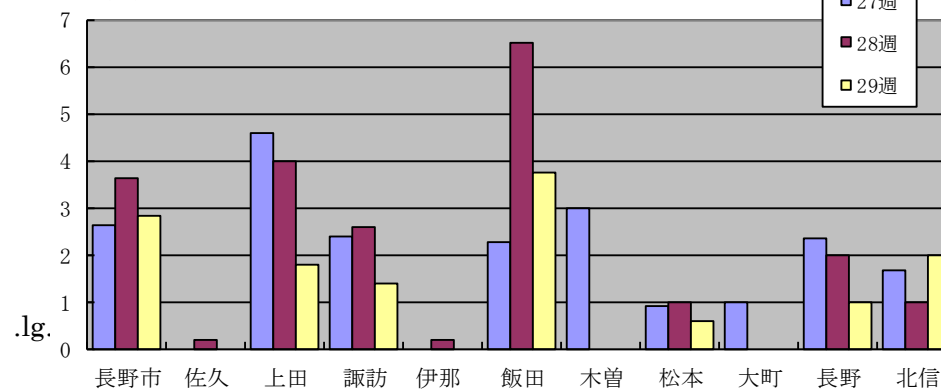
定ポイントあたり(人)

手足口病 地区別患者届出数



定ポイントあたり(人)

流行性耳下腺炎 地区別患者届出数







定点把握五類感染症 (長野県)

(速報値のため今後の集計で変更が生じることがあります。)

	インフルエンザ (除・鳥IF 新型IF)	RSウイルス 感染症	咽 頭 結膜熱	A 群 溶連菌 咽頭炎	感染性 胃腸炎	水 痘	手 足 口 病	伝染性 紅 斑	突発性 発しん	百日咳	ヘルパ ンギー ナ	流行性 耳 下 腺 炎	急 性 出血性 結膜炎	流行性 角結膜 炎	細菌性 髄膜炎	無菌性 髄膜炎	マイコ プラズマ 肺炎	クラミジア 肺 炎 (オウム病除)	感染性 胃腸炎 (ロウウイルス)
25週	3	6	31	207	375	19	13	3	19	-	16	125	-	5	-	-	4	-	5
26週	3	6	21	196	434	42	24	3	11	-	32	97	1	-	-	-	3	-	3
27週	4	5	23	143	277	18	41	3	20	1	43	99	-	1	-	1	2	-	-
28週	3	3	13	107	305	21	128	6	16	4	67	120	-	-	-	-	5	-	1
29週	2	4	14	73	178	10	239	2	20	1	63	77	-	7	-	-	3	-	-
H29累計	27,779	240	245	3,671	11,075	563	550	135	490	17	258	3,080	9	101	1	2	137	-	140

定点把握五類感染症 定点当たり (長野県)

	インフルエンザ (除・鳥IF 新型IF)	RSウイルス 感染症	咽 頭 結膜熱	A 群 溶連菌 咽頭炎	感染性 胃腸炎	水 痘	手 足 口 病	伝染性 紅 斑	突発性 発しん	百日咳	ヘルパ ンギー ナ	流行性 耳 下 腺 炎	急 性 出血性 結膜炎	流行性 角結膜 炎	細菌性 髄膜炎	無菌性 髄膜炎	マイコ プラズマ 肺炎	クラミジア 肺 炎 (オウム病除)	感染性 胃腸炎 (ロウウイルス)
25週	0.03	0.11	0.57	3.83	6.94	0.35	0.24	0.06	0.35	0.00	0.30	2.31	0.00	0.45	0.00	0.00	0.36	0.00	0.45
26週	0.03	0.11	0.39	3.63	8.04	0.78	0.44	0.06	0.20	0.00	0.59	1.80	0.09	0.00	0.00	0.00	0.27	0.00	0.27
27週	0.05	0.09	0.43	2.65	5.13	0.33	0.76	0.06	0.37	0.02	0.80	1.83	0.00	0.09	0.00	0.09	0.18	0.00	0.00
28週	0.03	0.06	0.24	1.98	5.65	0.39	2.37	0.11	0.30	0.07	1.24	2.22	0.00	0.00	0.00	0.00	0.45	0.00	0.09
29週	0.02	0.07	0.26	1.35	3.30	0.19	4.43	0.04	0.37	0.02	1.17	1.43	0.00	0.64	0.00	0.00	0.27	0.00	0.00
H29累計	319.49	4.47	4.57	68.07	205.47	10.43	10.21	2.53	9.08	0.32	4.79	57.16	0.81	9.20	0.09	0.18	12.42	0.00	12.72

定点把握五類感染症 (全国)

(速報値のため今後の集計で変更が生じることがあります。また、全国の届出数については各週の届出数のみ掲載しています。)

	インフルエンザ (除・鳥IF 新型IF)	RSウイルス 感染症	咽 頭 結膜熱	A 群 溶連菌 咽頭炎	感染性 胃腸炎	水 痘	手 足 口 病	伝染性 紅 斑	突発性 発しん	百日咳	ヘルパ ンギー ナ	流行性 耳 下 腺 炎	急 性 出血性 結膜炎	流行性 角結膜 炎	細菌性 髄膜炎	無菌性 髄膜炎	マイコ プラズマ 肺炎	クラミジア 肺 炎 (オウム病除)	感染性 胃腸炎 (ロウウイルス)
24週	1,265	863	3,067	11,323	22,344	1,313	6,520	306	1,693	51	1,762	1,549	13	581	4	14	93	6	121
25週	1,151	784	3,082	10,895	21,117	1,320	7,613	325	1,737	44	2,097	1,785	6	530	11	22	116	9	90
26週	1,012	853	2,925	9,559	19,109	1,430	11,159	351	1,788	47	2,948	1,683	9	550	7	20	104	6	52
27週	902	1,179	2,925	8,467	16,614	1,249	18,151	373	1,808	38	4,754	1,654	15	572	9	23	118	4	32
28週	994	1,778	2,601	7,453	15,292	1,108	25,968	345	1,743	47	7,050	1,628	8	606	9	18	120	1	18

定点把握五類感染症 定点当たり (全国)

	インフルエンザ (除・鳥IF 新型IF)	RSウイルス 感染症	咽 頭 結膜熱	A 群 溶連菌 咽頭炎	感染性 胃腸炎	水 痘	手 足 口 病	伝染性 紅 斑	突発性 発しん	百日咳	ヘルパ ンギー ナ	流行性 耳 下 腺 炎	急 性 出血性 結膜炎	流行性 角結膜 炎	細菌性 髄膜炎	無菌性 髄膜炎	マイコ プラズマ 肺炎	クラミジア 肺 炎 (オウム病除)	感染性 胃腸炎 (ロウウイルス)
24週	0.26	0.27	0.97	3.59	7.08	0.42	2.07	0.10	0.54	0.02	0.56	0.49	0.02	0.84	0.01	0.03	0.20	0.01	0.25
25週	0.23	0.25	0.98	3.45	6.69	0.42	2.41	0.10	0.55	0.01	0.66	0.57	0.01	0.77	0.02	0.05	0.24	0.02	0.19
26週	0.20	0.27	0.93	3.03	6.05	0.45	3.53	0.11	0.57	0.01	0.93	0.53	0.01	0.79	0.01	0.04	0.22	0.01	0.11
27週	0.18	0.37	0.93	2.68	5.26	0.40	5.74	0.12	0.57	0.01	1.50	0.52	0.02	0.82	0.02	0.05	0.25	0.01	0.07
28週	0.20	0.57	0.83	2.37	4.87	0.35	8.27	0.11	0.55	0.01	2.24	0.52	0.01	0.88	0.02	0.04	0.25	0.00	0.04