

県教育長、保健所長、環境保全研究所長  
 長野市保健所長、長野県医師会長  
 感染症対策協議会委員  
 感染症指定医療機関の長  
 長野県臨床検査技師会長

様

## 長野県感染症情報（2017年（平成29年）第20週） （2017年5月15日～2017年5月21日）

2017年（平成29年）5月24日  
 長野県健康福祉部保健・疾病対策課  
 感染症対策係（内線 2640）  
 （電話 直通 026-235-7148）

### ●全数把握感染症

デング熱症例は、マレーシアへの渡航歴がありました。デング熱はウイルスを保有する蚊に刺されることによって感染します。海外の流行地へ渡航する際は、長袖・長ズボンを着用したり、蚊の忌避剤（虫よけスプレー等）を使用するなど、蚊に刺されないように注意してください。

つつが虫病の患者届出が相次いでいます。草むら等に立ち入る際はダニに咬まれないように長袖・長ズボンや足を覆う靴を着用するなど肌の露出を少なくしましょう。

### ●定点把握感染症

感染性胃腸炎、A群溶血性レンサ球菌咽頭炎の届出数は前週より増加しています。

蚊媒介感染症（デング熱）

[http://www.pref.nagano.lg.jp/hoken-shippei/kenko/kenko/kansensho/joho/dengue\\_fever.html](http://www.pref.nagano.lg.jp/hoken-shippei/kenko/kenko/kansensho/joho/dengue_fever.html)

野山に生息するダニの感染症に注意しましょう！

<http://www.pref.nagano.lg.jp/hoken-shippei/kenko/kenko/kansensho/joho/topics.html#dani>

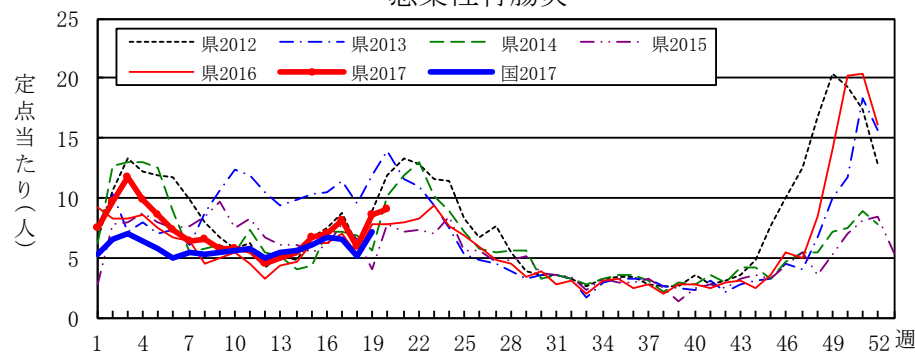
### 全数把握感染症届出状況

一類感染症	なし
二類感染症	結核 2例、潜在性結核 4例
三類感染症	腸管出血性大腸菌感染症（O26）3例
四類感染症	つつが虫病 1例、デング熱 1例
五類感染症	急性脳炎 1例、侵襲性肺炎球菌感染症 1例
動物感染症	なし

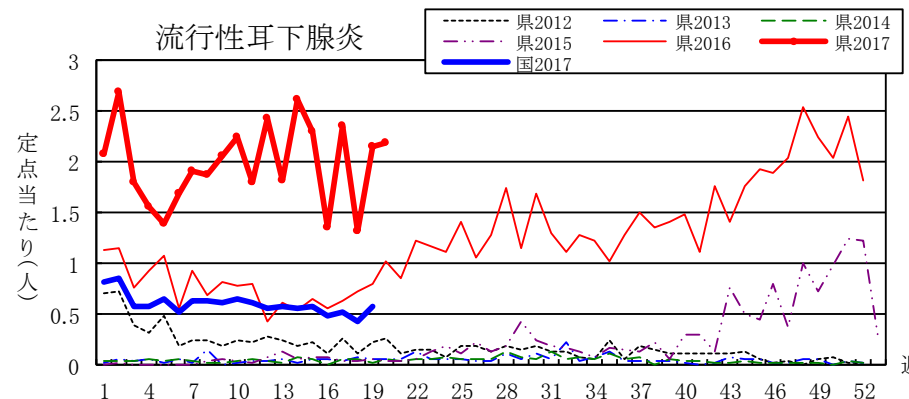
### 定点把握感染症届出状況

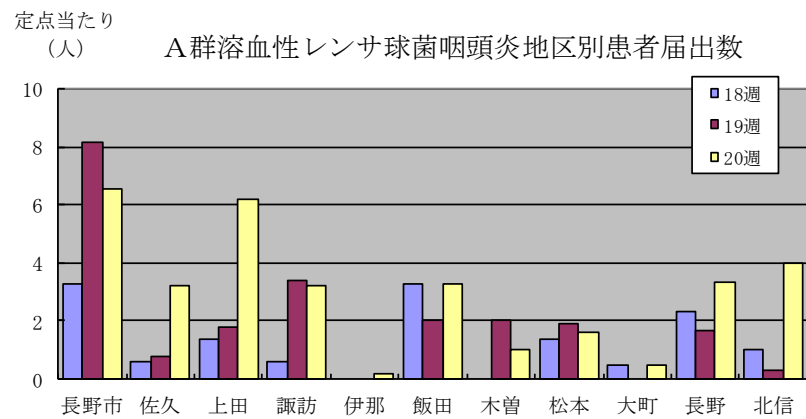
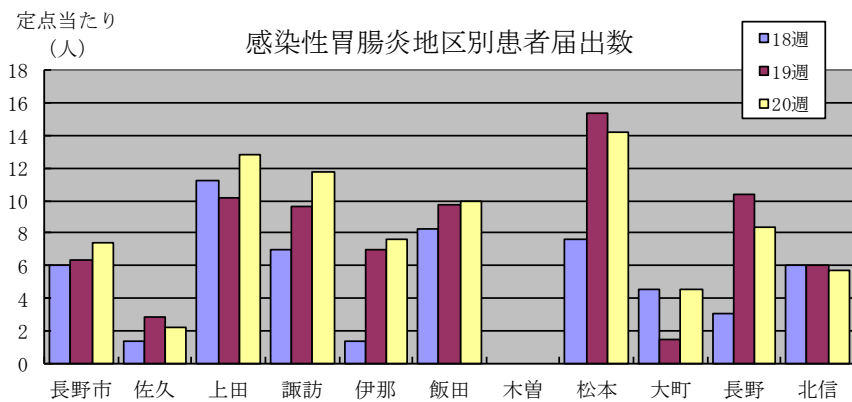
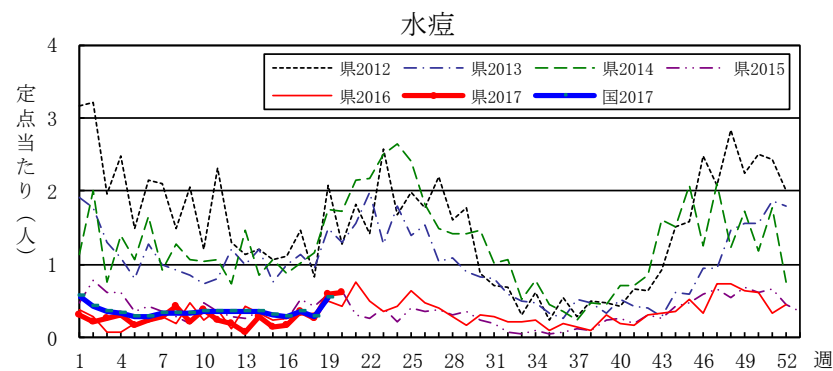
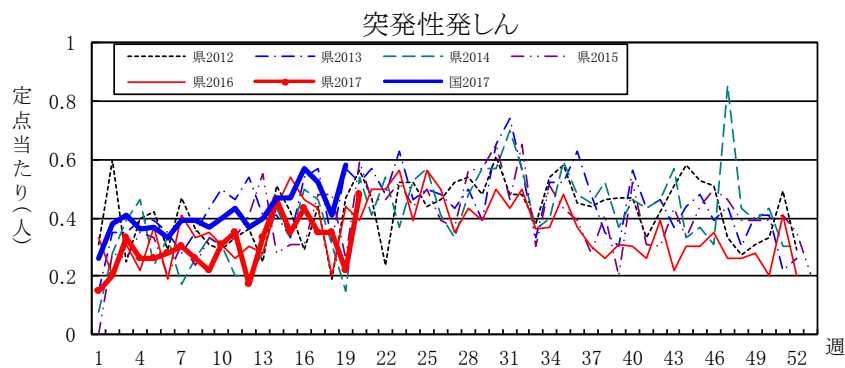
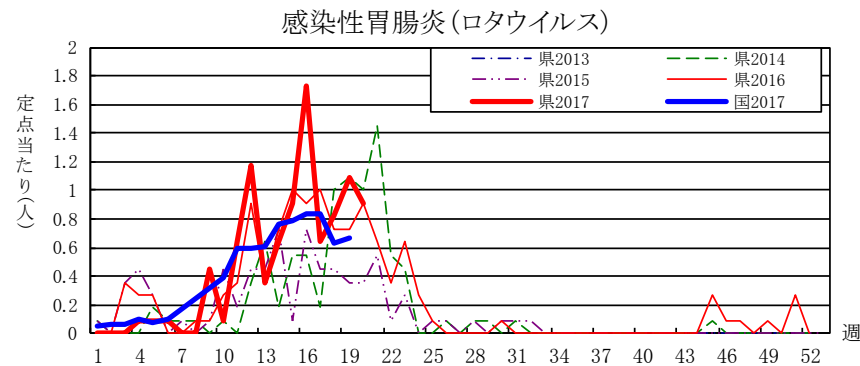
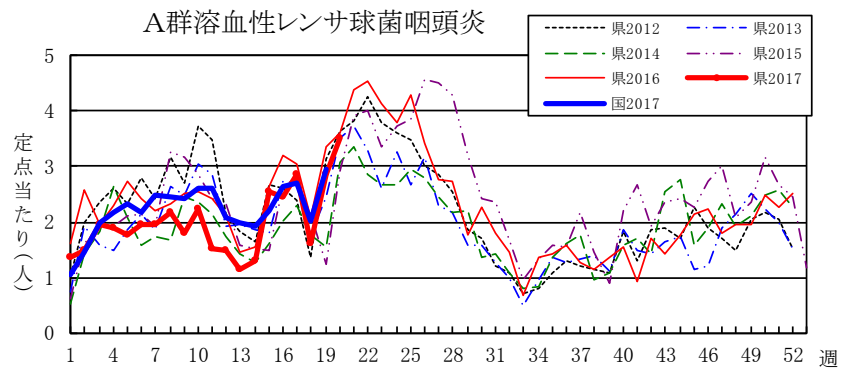
感染症名	今週	1週前	2週前
1 感染性胃腸炎	9.02	8.57	5.85
2 A群溶血性レンサ球菌咽頭炎	3.50	2.87	1.60
3 流行性耳下腺炎	2.19	2.15	1.33
4 インフルエンザ	1.71	2.53	3.42
5 感染性胃腸炎（ロタウイルス）	0.91	1.09	0.82

感染性胃腸炎



流行性耳下腺炎

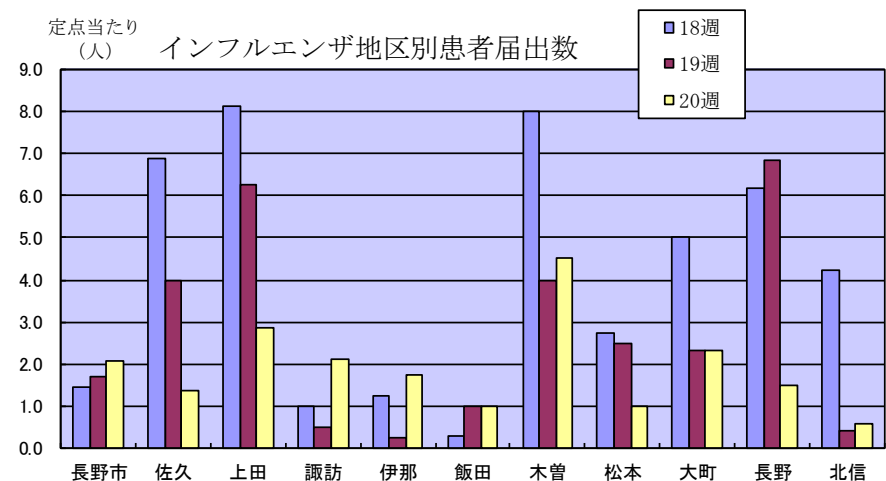
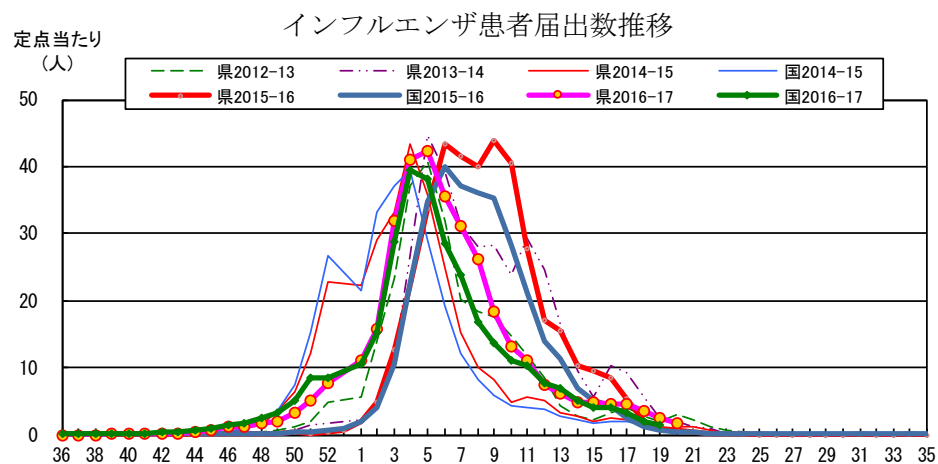






# 長野県インフルエンザ情報 (2017年(平成29年) 第20週)

(2017年5月15日 ~ 2017年5月21日)



## ・地区別定点当たり届出数 (最近5週間)

	定点数	定点当たり届出数(人)				
		16週	17週	18週	19週	20週
長野市	16	4.81	4.88	1.47	1.69	2.06
佐久	8	7.63	4.38	6.88	4.00	1.38
上田	8	12.50	12.25	8.13	6.25	2.88
諏訪	8	1.75	0.88	1.00	0.50	2.13
伊那	8	2.63	2.25	1.25	0.25	1.75
飯田	7	3.57	1.29	0.29	1.00	1.00
木曾	2	1.00	4.50	8.00	4.00	4.50
松本	16	3.00	3.69	2.75	2.50	1.00
大町	3	5.00	7.67	5.00	2.33	2.33
長野	6	4.67	7.67	6.17	6.83	1.50
北信	5	3.20	2.40	4.25	0.40	0.60
全県	87	4.68	4.53	3.42	2.53	1.71

## ・インフルエンザウイルスサーベイランス (地区別検体数及び結果)

	第 18 週					第 19 週					シーズン累計(36週~)				
	検体数	AH1pdm09	A香港	B(山形)	B(ヒクア7)	検体数	AH1pdm09	A香港	B(山形)	B(ヒクア7)	検体数	AH1pdm09	A香港	B(山形)	B(ヒクア7)
長野市	2	-	1	1	-	2	-	2	-	-	69	-	58	7	1
佐久	-	-	-	-	-	-	-	-	-	-	16	-	14	-	1
上田	-	-	-	-	-	2	-	-	-	-	45	1	39	1	2
諏訪	-	-	-	-	-	-	-	-	-	-	5	-	5	-	-
伊那	-	-	-	-	-	-	-	-	-	-	2	-	2	-	-
飯田	-	-	-	-	-	-	-	-	-	-	1	-	1	-	-
木曾	-	-	-	-	-	-	-	-	-	-	8	-	7	-	-
松本	-	-	-	-	-	3	-	-	-	-	95	-	79	2	3
大町	-	-	-	-	-	-	-	-	-	-	-	-	-	-	-
長野	3	-	-	-	-	1	-	-	-	-	48	1	31	9	1
北信	-	-	-	-	-	-	-	-	-	-	11	-	10	1	-
合計	5	-	1	1	-	8	-	2	-	-	300	2	246	20	8

検体数「-」の地区は、検体が採取されなかったことを示す。速報値のため今後の集計で変更が生じることがあります。

学校等での集団発生 <http://www.pref.nagano.lg.jp/hoken-shippei/kenko/kenko/kansensho/joho/infllu2.html>

参考: **注意報: 10人以上30人未満**

**警報: 30人以上**

全数把握感染症(長野県)

(速報値のため今後の集計で変更が生じることがあります。また、追加届出分があるため各週の届出数と累計は一致しないことがあります。)

※結核は潜在性結核を含みます。

Table showing infectious diseases in Nagano Prefecture. Columns include categories like 一類 (Ebola, Cholera, etc.), 二類 (Measles, Diphtheria, etc.), 三類 (Typhoid, etc.), and 四類 (HIV, Hepatitis, etc.). Rows show weekly counts from 16 weeks to the cumulative total for H29.

Table showing infectious diseases in Nagano Prefecture, including 五類 (Dysentery, etc.) and 六類 (Scabies, etc.). Rows show weekly counts from 16 weeks to the cumulative total for H29.

全数把握感染症(全国)

(速報値のため今後の集計で変更が生じることがあります。また、追加届出分があるため各週の届出数と累計は一致しないことがあります。)

※結核は潜在性結核を含みます。

Table showing infectious diseases nationwide. Columns include categories like 一類 (Ebola, Cholera, etc.), 二類 (Measles, Diphtheria, etc.), 三類 (Typhoid, etc.), and 四類 (HIV, Hepatitis, etc.). Rows show weekly counts from 15 weeks to the cumulative total for H28.

Table showing infectious diseases nationwide, including 五類 (Dysentery, etc.) and 六類 (Scabies, etc.). Rows show weekly counts from 15 weeks to the cumulative total for H28.

動物感染症(長野県)

(速報値のため今後の集計で変更が生じることがあります。また、追加届出分があるため各週の届出数と累計は一致しないことがあります。)

Table showing animal infectious diseases in Nagano Prefecture. Columns include 一類 (Ebola, SARS), 二類 (BSE, etc.), and 三類 (H5N1, etc.). Rows show weekly counts from 16 weeks to the cumulative total for H29.

動物感染症(全国)

(速報値のため今後の集計で変更が生じることがあります。また、追加届出分があるため各週の届出数と累計は一致しないことがあります。)

Table showing animal infectious diseases nationwide. Columns include 一類 (Ebola, SARS), 二類 (BSE, etc.), and 三類 (H5N1, etc.). Rows show weekly counts from 15 weeks to the cumulative total for H29.

定点把握五類感染症 (長野県)

(速報値のため今後の集計で変更が生じることがあります。)

	インフルエンザ (除・鳥IF 新型IF)	RSウイルス 感染症	咽頭 結膜熱	A群 溶連菌 咽頭炎	感染性 胃腸炎	水痘	手足 口病	伝染性 紅斑	突発性 発しん	百日咳	ヘルパ ンギー ナ	流行性 耳下 腺炎	急性 出血性 結膜炎	流行性 角結膜 炎	細菌性 髄膜炎	無菌性 髄膜炎	マイコ プラズマ 肺炎	クラミジア 肺炎 (オウム病除)	感染性 胃腸炎 (ロウウイルス)
16週	407	3	2	133	381	9	-	3	23	1	-	73	1	4	-	-	3	-	19
17週	394	4	5	154	440	19	-	6	19	1	-	127	-	5	-	-	4	-	7
18週	291	-	3	83	304	14	-	5	18	-	-	69	-	6	-	-	5	-	9
19週	220	4	9	155	463	32	6	4	12	-	1	116	-	4	-	-	4	-	12
20週	149	7	6	189	487	33	1	9	26	1	5	118	1	3	-	-	4	-	10
H29累計	27,638	196	71	2,149	7,818	312	80	92	327	7	14	2,134	6	77	1	1	104	-	107

定点把握五類感染症 定点当たり (長野県)

	インフルエンザ (除・鳥IF 新型IF)	RSウイルス 感染症	咽頭 結膜熱	A群 溶連菌 咽頭炎	感染性 胃腸炎	水痘	手足 口病	伝染性 紅斑	突発性 発しん	百日咳	ヘルパ ンギー ナ	流行性 耳下 腺炎	急性 出血性 結膜炎	流行性 角結膜 炎	細菌性 髄膜炎	無菌性 髄膜炎	マイコ プラズマ 肺炎	クラミジア 肺炎 (オウム病除)	感染性 胃腸炎 (ロウウイルス)
16週	4.68	0.06	0.04	2.46	7.06	0.17	0.00	0.06	0.43	0.02	0.00	1.35	0.09	0.36	0.00	0.00	0.27	0.00	1.73
17週	4.53	0.07	0.09	2.85	8.15	0.35	0.00	0.11	0.35	0.02	0.00	2.35	0.00	0.45	0.00	0.00	0.36	0.00	0.64
18週	3.42	0.00	0.06	1.60	5.85	0.27	0.00	0.10	0.35	0.00	0.00	1.33	0.00	0.60	0.00	0.00	0.45	0.00	0.82
19週	2.53	0.07	0.17	2.87	8.57	0.59	0.11	0.07	0.22	0.00	0.02	2.15	0.00	0.36	0.00	0.00	0.36	0.00	1.09
20週	1.71	0.13	0.11	3.50	9.02	0.61	0.02	0.17	0.48	0.02	0.09	2.19	0.09	0.27	0.00	0.00	0.36	0.00	0.91
H29累計	317.88	3.65	1.35	39.88	145.15	5.78	1.51	1.72	6.06	0.14	0.27	39.64	0.54	7.02	0.09	0.09	9.44	0.00	9.73

定点把握五類感染症 (全国)

(速報値のため今後の集計で変更が生じることがあります。また、全国の届出数については各週の届出数のみ掲載しています。)

	インフルエンザ (除・鳥IF 新型IF)	RSウイルス 感染症	咽頭 結膜熱	A群 溶連菌 咽頭炎	感染性 胃腸炎	水痘	手足 口病	伝染性 紅斑	突発性 発しん	百日咳	ヘルパ ンギー ナ	流行性 耳下 腺炎	急性 出血性 結膜炎	流行性 角結膜 炎	細菌性 髄膜炎	無菌性 髄膜炎	マイコ プラズマ 肺炎	クラミジア 肺炎 (オウム病除)	感染性 胃腸炎 (ロウウイルス)
15週	19,730	817	1,004	6,969	19,042	1,018	814	236	1,473	27	130	1,830	10	368	7	16	87	8	374
16週	20,127	948	1,327	8,370	21,025	964	1,238	249	1,797	39	189	1,557	11	403	16	16	112	6	401
17週	15,467	880	1,508	8,482	20,805	1,148	1,366	214	1,646	25	214	1,664	10	386	17	16	120	6	398
18週	10,001	592	1,368	6,338	16,215	934	1,388	194	1,285	14	200	1,371	7	391	4	13	100	2	299
19週	6,786	636	2,079	9,321	22,893	1,779	1,643	249	1,849	35	307	1,853	14	630	16	17	121	2	319

定点把握五類感染症 定点当たり (全国)

	インフルエンザ (除・鳥IF 新型IF)	RSウイルス 感染症	咽頭 結膜熱	A群 溶連菌 咽頭炎	感染性 胃腸炎	水痘	手足 口病	伝染性 紅斑	突発性 発しん	百日咳	ヘルパ ンギー ナ	流行性 耳下 腺炎	急性 出血性 結膜炎	流行性 角結膜 炎	細菌性 髄膜炎	無菌性 髄膜炎	マイコ プラズマ 肺炎	クラミジア 肺炎 (オウム病除)	感染性 胃腸炎 (ロウウイルス)
15週	3.98	0.26	0.32	2.20	6.02	0.32	0.26	0.07	0.47	0.01	0.04	0.58	0.01	0.53	0.01	0.03	0.18	0.02	0.79
16週	4.06	0.30	0.42	2.65	6.65	0.30	0.39	0.08	0.57	0.01	0.06	0.49	0.02	0.58	0.03	0.03	0.23	0.01	0.84
17週	3.13	0.28	0.48	2.69	6.60	0.36	0.43	0.07	0.52	0.01	0.07	0.53	0.01	0.56	0.04	0.03	0.25	0.01	0.84
18週	2.03	0.19	0.43	2.01	5.15	0.30	0.44	0.06	0.41	0.00	0.06	0.44	0.01	0.57	0.01	0.03	0.21	0.00	0.63
19週	1.37	0.20	0.66	2.94	7.23	0.56	0.52	0.08	0.58	0.01	0.10	0.58	0.02	0.91	0.03	0.04	0.25	0.00	0.67