

県教育長、保健所長、環境保全研究所長
 長野市保健所長、長野県医師会長
 感染症対策協議会委員
 感染症指定医療機関の長
 長野県臨床検査技師会長

様

長野県感染症情報（2017年（平成29年）第18週） （2017年5月1日～2017年5月7日）

2017年（平成29年）5月10日
 長野県健康福祉部保健・疾病対策課
 感染症対策係（内線 2640）
 （電話 直通 026-235-7148）

●全数把握感染症

潜在性結核5例、つつが虫病1例、風しん1例の届出がありました。

つつが虫病は、病原体を保有するダニにかまれることによって感染します。草むらなどに立ち入る際は長袖・長ズボン・足を覆う靴等を着用し、肌の露出を少なくしましょう。

●定点把握感染症

流行性耳下腺炎は昨春秋以降、多い状況で推移しています。長野県の患者届出数は全国の状況と比較して多い状況です。

全数把握感染症届出状況

一類感染症	なし
二類感染症	潜在性結核 5例
三類感染症	なし
四類感染症	つつが虫病 1例
五類感染症	風しん 1例
動物感染症	なし

定点把握感染症届出状況

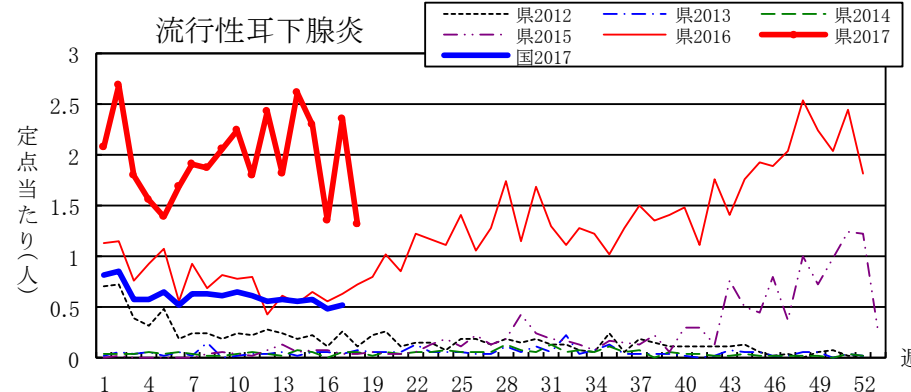
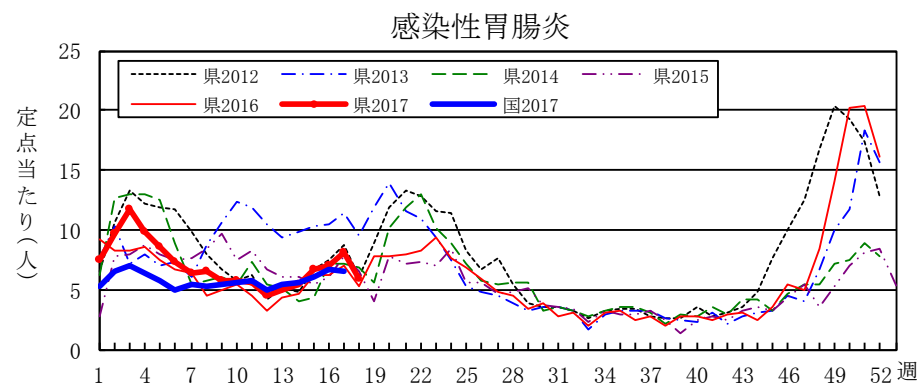
感 染 症 名	今週	1週前	2週前
1 感染性胃腸炎	5.85	8.15	7.06
2 インフルエンザ	3.42	4.53	4.68
3 A群溶血性レンサ球菌咽頭炎	1.60	2.85	2.46
4 流行性耳下腺炎	1.33	2.35	1.35
5 感染性胃腸炎（ロタウイルス）	0.82	0.64	1.73

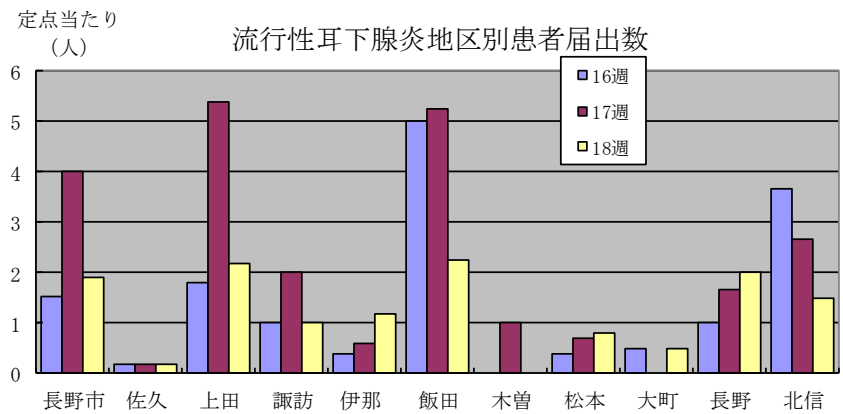
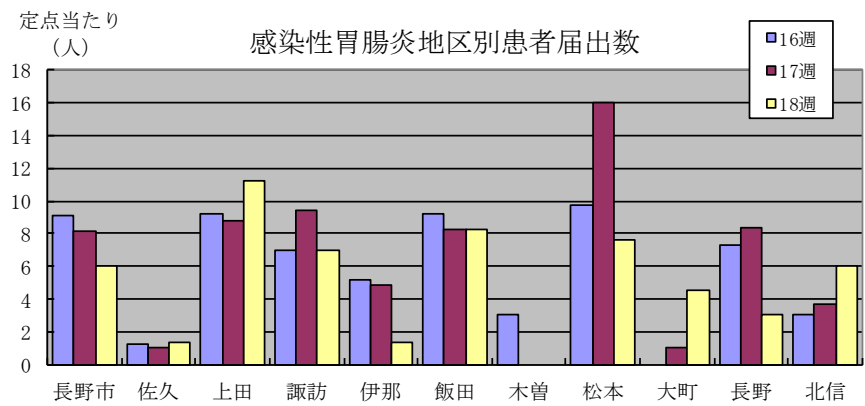
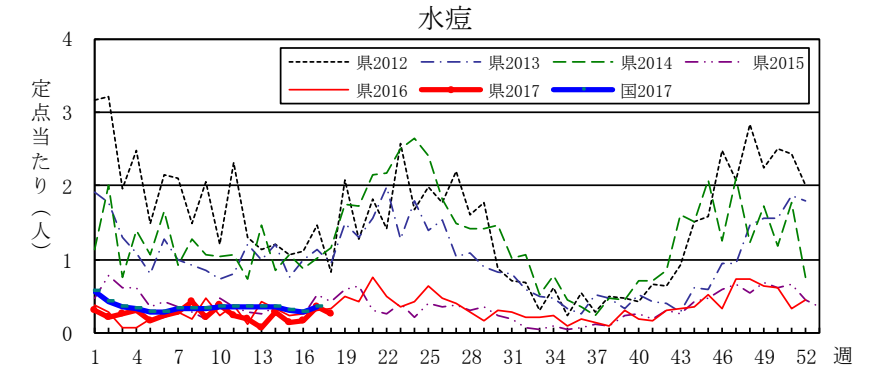
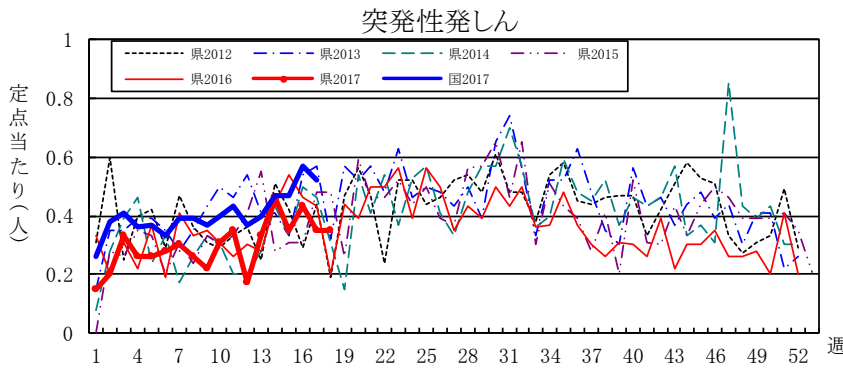
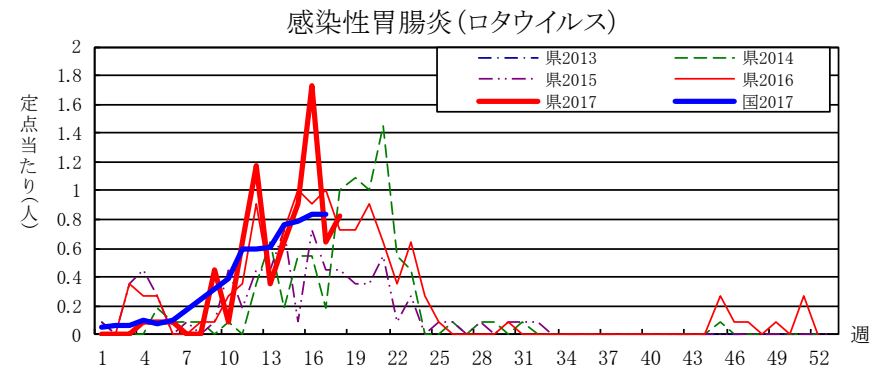
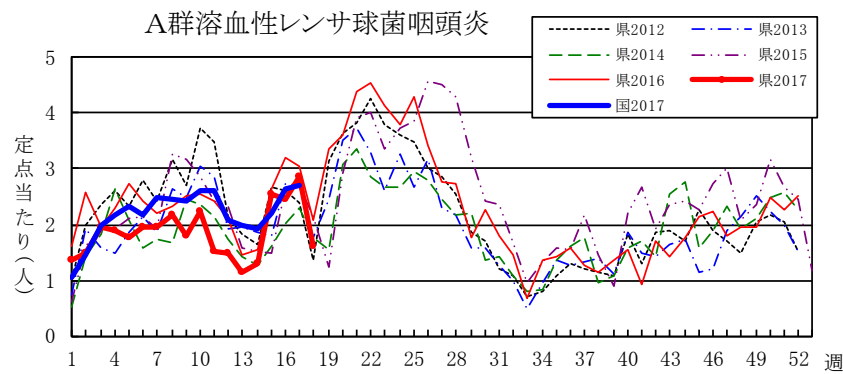
野山に生息するダニの感染症に注意しましょう！

<http://www.pref.nagano.lg.jp/hoken-shippei/kenko/kenko/kansensho/joho/topics.html#dani>

長野県感染症情報～トピックス～

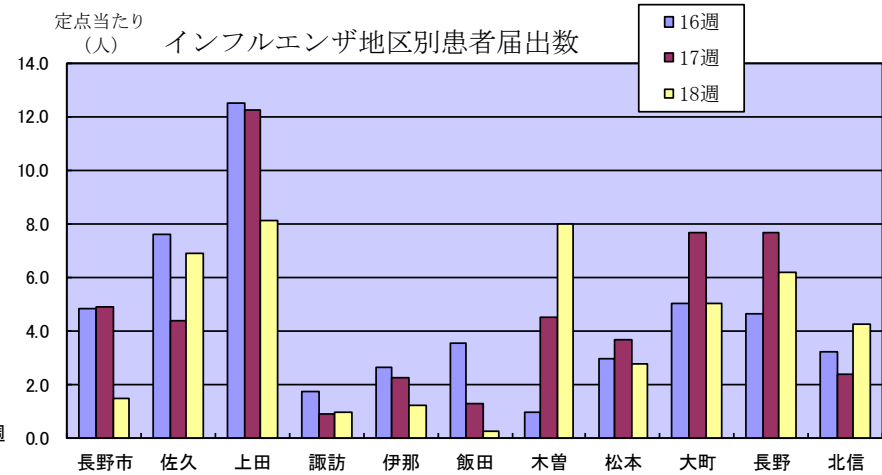
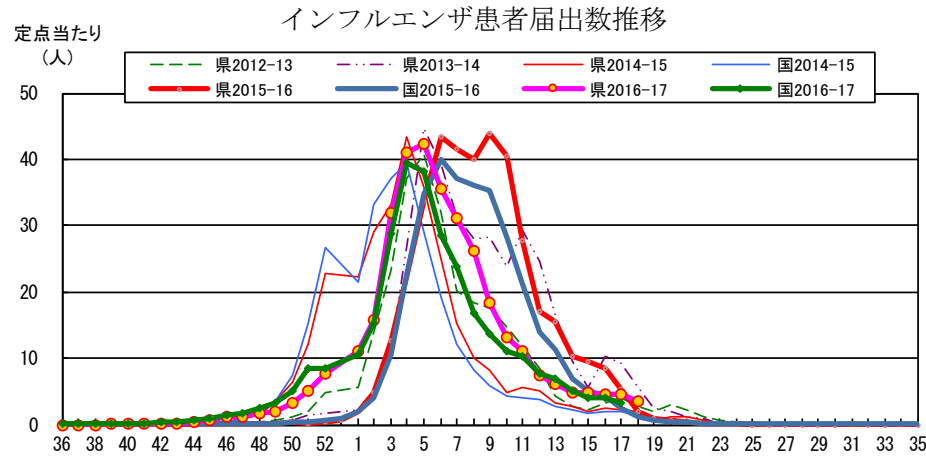
<http://www.pref.nagano.lg.jp/kenko-choju/kenko/kenko/kansensho/joho/topics.html>





長野県インフルエンザ情報 (2017年(平成29年) 第18週)

(2017年5月1日 ~ 2017年5月7日)



・地区別定点当たり届出数 (最近5週間)

	定点数	定点当たり届出数(人)				
		14週	15週	16週	17週	18週
長野市	15	4.88	5.50	4.81	4.88	1.47
佐久	8	6.75	5.63	7.63	4.38	6.88
上田	8	13.00	12.25	12.50	12.25	8.13
諏訪	8	1.75	2.13	1.75	0.88	1.00
伊那	8	2.88	3.13	2.63	2.25	1.25
飯田	7	4.71	4.57	3.57	1.29	0.29
木曾	2	4.50	2.00	1.00	4.50	8.00
松本	16	2.56	1.81	3.00	3.69	2.75
大町	3	2.00	1.67	5.00	7.67	5.00
長野	6	7.33	11.00	4.67	7.67	6.17
北信	4	4.80	3.80	3.20	2.40	4.25
全県	85	4.94	4.92	4.68	4.53	3.42

・インフルエンザウイルスサーベイランス (地区別検体数及び結果)

	第 16 週					第 17 週					シーズン累計(36週～)				
	検体数	AH1pdm09	A香港	B(山形)	B(ベトナム)	検体数	AH1pdm09	A香港	B(山形)	B(ベトナム)	検体数	AH1pdm09	A香港	B(山形)	B(ベトナム)
長野市	2	-	2	-	-	2	-	1	1	-	65	-	55	6	1
佐久	-	-	-	-	-	2	-	-	-	1	16	-	14	-	1
上田	2	-	-	-	2	-	-	-	-	-	43	1	39	1	2
諏訪	-	-	-	-	-	-	-	-	-	-	5	-	5	-	-
伊那	-	-	-	-	-	-	-	-	-	-	2	-	2	-	-
飯田	-	-	-	-	-	-	-	-	-	-	1	-	1	-	-
木曾	-	-	-	-	-	-	-	-	-	-	8	-	7	-	-
松本	6	-	-	-	1	1	-	-	-	-	94	-	76	2	3
大町	-	-	-	-	-	-	-	-	-	-	-	-	-	-	-
長野	1	-	-	1	-	5	-	-	-	-	46	1	29	7	1
北信	-	-	-	-	-	-	-	-	-	-	11	-	10	1	-
合計	11	-	2	1	3	10	-	1	1	1	291	2	238	17	8

検体数「-」の地区は、検体が採取されなかったことを示す。速報値のため今後の集計で変更が生じることがあります。
 学校等での集団発生 <http://www.pref.nagano.lg.jp/hoken-shippe/kenko/kenko/kansensho/joho/influ2.html>

参考: **注意報: 10人以上30人未満**
警報: 30人以上

定点把握五類感染症 (長野県)

(速報値のため今後の集計で変更が生じることがあります。)

	インフルエンザ (除・鳥IF 新型IF)	RSウイルス 感染症	咽頭 結膜炎	A群 溶連菌 咽頭炎	感染性 胃腸炎	水痘	手足 口病	伝染性 紅斑	突発性 発しん	百日咳	ヘルパ ンギー ナ	流行性 耳下 腺炎	急性 出血性 結膜炎	流行性 角結膜 炎	細菌性 髄膜炎	無菌性 髄膜炎	マイコ プラズマ 肺炎	クラミ ア肺炎 (オウム病除)	感染性 胃腸炎 (ロウイルス)
14週	430	5	5	71	293	15	3	3	25	-	-	141	1	-	-	-	3	-	7
15週	428	3	7	137	359	8	2	5	19	-	-	124	-	1	-	-	5	-	10
16週	407	3	2	133	381	9	-	3	23	1	-	73	1	4	-	-	3	-	19
17週	394	4	5	154	440	19	-	6	19	1	-	127	-	5	-	-	4	-	7
18週	291	-	3	83	304	14	-	5	18	-	-	69	-	6	-	-	5	-	9
H29累計	27,269	185	56	1,805	6,868	247	73	79	289	6	8	1,900	5	70	1	1	96	-	85

定点把握五類感染症 定点当たり (長野県)

	インフルエンザ (除・鳥IF 新型IF)	RSウイルス 感染症	咽頭 結膜炎	A群 溶連菌 咽頭炎	感染性 胃腸炎	水痘	手足 口病	伝染性 紅斑	突発性 発しん	百日咳	ヘルパ ンギー ナ	流行性 耳下 腺炎	急性 出血性 結膜炎	流行性 角結膜 炎	細菌性 髄膜炎	無菌性 髄膜炎	マイコ プラズマ 肺炎	クラミ ア肺炎 (オウム病除)	感染性 胃腸炎 (ロウイルス)
14週	4.94	0.09	0.09	1.31	5.43	0.28	0.06	0.06	0.46	0.00	0.00	2.61	0.09	0.00	0.00	0.00	0.27	0.00	0.64
15週	4.92	0.06	0.13	2.54	6.65	0.15	0.04	0.09	0.35	0.00	0.00	2.30	0.00	0.09	0.00	0.00	0.45	0.00	0.91
16週	4.68	0.06	0.04	2.46	7.06	0.17	0.00	0.06	0.43	0.02	0.00	1.35	0.09	0.36	0.00	0.00	0.27	0.00	1.73
17週	4.53	0.07	0.09	2.85	8.15	0.35	0.00	0.11	0.35	0.02	0.00	2.35	0.00	0.45	0.00	0.00	0.36	0.00	0.64
18週	3.42	0.00	0.06	1.60	5.85	0.27	0.00	0.10	0.35	0.00	0.00	1.33	0.00	0.60	0.00	0.00	0.45	0.00	0.82
H29累計	313.64	3.45	1.07	33.51	127.56	4.58	1.38	1.48	5.36	0.12	0.16	35.30	0.45	6.39	0.09	0.09	8.72	0.00	7.73

定点把握五類感染症 (全国)

(速報値のため今後の集計で変更が生じることがあります。また、全国の届出数については各週の届出数のみ掲載しています。)

	インフルエンザ (除・鳥IF 新型IF)	RSウイルス 感染症	咽頭 結膜炎	A群 溶連菌 咽頭炎	感染性 胃腸炎	水痘	手足 口病	伝染性 紅斑	突発性 発しん	百日咳	ヘルパ ンギー ナ	流行性 耳下 腺炎	急性 出血性 結膜炎	流行性 角結膜 炎	細菌性 髄膜炎	無菌性 髄膜炎	マイコ プラズマ 肺炎	クラミ ア肺炎 (オウム病除)	感染性 胃腸炎 (ロウイルス)
13週	33,608	648	984	6,269	17,034	1,122	396	225	1,262	21	79	1,821	2	367	11	12	123	2	293
14週	25,048	619	970	6,059	17,806	1,101	399	244	1,470	22	112	1,791	12	378	9	14	89	5	367
15週	19,730	817	1,004	6,969	19,042	1,018	814	236	1,473	27	130	1,830	10	368	7	16	87	8	374
16週	20,127	948	1,327	8,370	21,025	964	1,238	249	1,797	39	189	1,557	11	403	16	16	112	6	401
17週	15,467	880	1,508	8,482	20,805	1,148	1,366	214	1,646	25	214	1,664	10	386	17	16	120	6	398

定点把握五類感染症 定点当たり (全国)

	インフルエンザ (除・鳥IF 新型IF)	RSウイルス 感染症	咽頭 結膜炎	A群 溶連菌 咽頭炎	感染性 胃腸炎	水痘	手足 口病	伝染性 紅斑	突発性 発しん	百日咳	ヘルパ ンギー ナ	流行性 耳下 腺炎	急性 出血性 結膜炎	流行性 角結膜 炎	細菌性 髄膜炎	無菌性 髄膜炎	マイコ プラズマ 肺炎	クラミ ア肺炎 (オウム病除)	感染性 胃腸炎 (ロウイルス)
13週	6.78	0.20	0.31	1.98	5.38	0.35	0.13	0.07	0.40	0.01	0.02	0.58	0.00	0.53	0.02	0.03	0.26	0.00	0.61
14週	5.06	0.20	0.31	1.92	5.63	0.35	0.13	0.08	0.47	0.01	0.04	0.57	0.02	0.55	0.02	0.03	0.19	0.01	0.77
15週	3.98	0.26	0.32	2.20	6.02	0.32	0.26	0.07	0.47	0.01	0.04	0.58	0.01	0.53	0.01	0.03	0.18	0.02	0.79
16週	4.06	0.30	0.42	2.65	6.65	0.30	0.39	0.08	0.57	0.01	0.06	0.49	0.02	0.58	0.03	0.03	0.23	0.01	0.84
17週	3.13	0.28	0.48	2.69	6.60	0.36	0.43	0.07	0.52	0.01	0.07	0.53	0.01	0.56	0.04	0.03	0.25	0.01	0.84